

PYROBEL 16 VISION LINE

Protipožární sklo
pro vaši bezpečnost



EI30

AGC

Pyrobel 16 Vision Line (VL) je bezrámový systém tvořený několika tabulemi protipožárního skla Pyrobel, které jsou vzájemně spojeny 4–5 mm silikonovou spárou, poskytující maximální světelnou prostupnost. Pyrobel Vision Line představuje nepřerušované skleněné stěny se širokým zorným polem, odolné proti požáru, což z tohoto systému činí dokonalou volbu pro moderní plně prosklené přčky. Sklo má obousměrnou požární odolnost podle normy EN 13501-2.

Pyrobel Vision Line Corner je bezrámové provedení, kde jednotlivé tabule mohou být silikonem spojeny do rohu pod úhlem 90–180 stupňů.



Technické údaje

Specifikace / charakteristiky	Pyrobel 16 VL	Pyrobel 16 EG (+6) VL	Pyrobel 16 EG2 VL
Typ zasklení	Jednoduché sklo	Jednoduché sklo	Jednoduché sklo
Zasklení	Vnitřní	Vnitřní, s UV filtrem na jedné straně	Vnitřní, s UV filtrem na obou stranách
Tloušťka skla	17,3 mm	24,1 mm	24,8 mm
Tolerance tloušťky	± 1 mm	± 1,7 mm	± 1,7 mm
Rozměrové tolerance	± 2 mm	± 2 mm	± 2 mm
Hmotnost	ca 40 kg/m ²	ca 55 kg/m ²	ca 56 kg/m ²
Minimální rozměry	Neudány	Neudány	Neudány
Světelná prostupnost / Světelná reflexe (%)	85 / 8	83 / 7	81 / 7
CV* Světelná prostupnost / Světelná reflexe (%)	89 / 8	89 / 8	NPD**
Hodnota U (EN 673)	5,3 W/(m ² .K)	5,1 W/(m ² .K)	5,0 W/(m ² .K)
Odolnost proti nárazu (EN 12600)	2B2	1B1	1B1
Odolnost proti vloupání (EN 356)	NPD**	P2A	NPD**
Akustická izolace (EN 12758) Rw (C; Ctr)	39 (-1; -3) dB	39 (-1; -3) dB	40 (-1; -3) dB
Expoziční teploty		-40 °C / +50 °C	

* Clearvision (CV) - volitelně, extra čiré sklo AGC s nízkým obsahem železa.

** Vlastnosti nejsou uvedeny, viz Konfigurační skla.

Protipožární certifikáty

Protipožární certifikáty výrobku si můžete ověřit pomocí nástroje Product selector na www.agc-pyrobel.com/selector. Montáž musí být provedena v souladu se zprávou o zkouškách požární odolnosti. Sklo Pyrobel(ite) prošlo rozsáhlou škálou testů a je schváleno pro použití podle různých standardů: EN, BS, UL, ASTM, NFPA, ...

Dostupná provedení

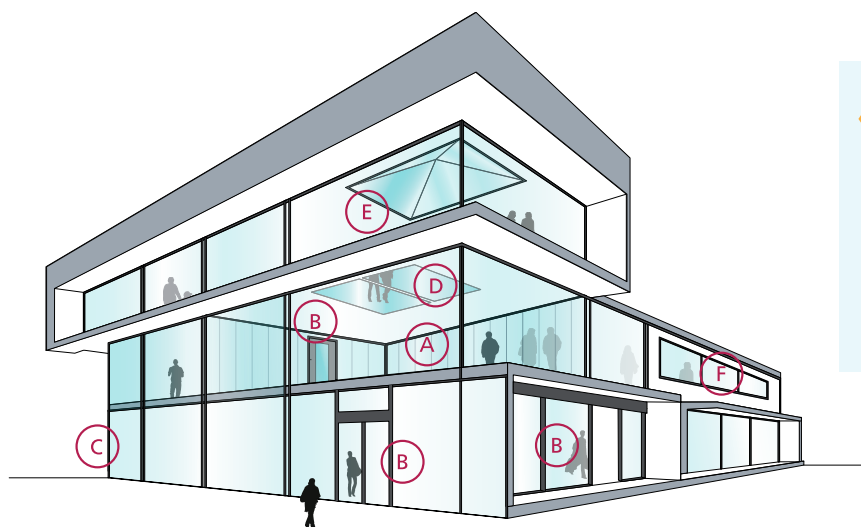
SGU Jednoduché zasklení pro interiérové použití.

EG Vnější zasklení v provedení Pyrobel EG je tvořeno jednoduchým sklem Pyrobel s 0,76 mm PVB fólií a další skleněnou tabulí, PVB plní funkci UV filtru.

VL Vision Line je celoskleněný bezrámový systém bez svislých profilů.

Aplikace

Produkty šikály Pyrobel byly testovány v široké řadě hliníkových, ocelových, dřevěných a bezrámových systémů:



PYROBEL

- A Protipožární celoskleněné příčky
- B Protipožární skleněné dveře
- C Protipožární zasklené fasády
- D Protipožární skleněné podlahy
- E Protipožární prosklené střechy
- F Protipožární okna

PROČ ZVOLIT Pyrobel Vision Line?



ESTETIKA

Moderní a stylové bezrámové zasklení Pyrobel Vision Line splňuje požadavky designéru a architektů na zasklení bez svislých příček i ve velkých rozměrech.



KOMFORT

Bezkonkurenční světelná prostupnost a optimální zvuková izolace pro maximální pohodlí.



BEZPEČNOST

Pyrobel Vision Line je tvořeno bezpečnostním sklem podle EN 12600. Má obousměrnou požární odolnost.



KVALITA

Díky 40leté zkušenosti přináší Pyrobel Vision Line dlouhodobě ověřenou kvalitu.



POSKYTOVANÁ ŘEŠENÍ

Podporujeme své zákazníky našimi špičkovými odbornými znalostmi.



MADE IN EUROPE



Informace a údaje obsažené v tomto dokumentu se mohou změnit bez předchozího upozornění. Máte další otázky? Obraťte se na tým našich prodejců! www.agc-pyrobel.com/contact



PYROBEL 17N EG2 VISION LINE

EI45

AGC

Protipožární sklo
pro vaši bezpečnost



Pyrobel 17N EG2 Vision Line (VL) je bezrámový systém tvořený několika tabulemi protipožárního skla Pyrobel, které jsou vzájemně spojeny 4–5 mm silikonovou spárkou, poskytující maximální světelnou prostupnost. Pyrobel Vision Line představuje nepřerušované skleněné stěny se širokým zorným polem, odolné proti požáru, což z tohoto systému činí dokonalou volbu pro moderní plně prosklené přičky. Sklo má obousměrnou požární odolnost podle normy EN 13501-2.

Pyrobel Vision Line Corner je bezrámové provedení, kde jednotlivé tabule mohou být silikonem spojeny do rohu pod úhlem 90–180 stupňů.



Technické údaje

Specifikace / charakteristiky	Pyrobel 17N EG2 VL
Typ zasklení	Jednoduché sklo
Zasklení	Vnitřní, s UV filtrem na obou stranách
Tloušťka skla	25,3 mm
Tolerance tloušťky	± 2 mm
Rozměrové tolerance	± 2 mm
Hmotnost	ca 56 kg/m ²
Minimální rozměry	Neudány
Světelná prostupnost / Světelná reflexe (%)	83 / 8
Hodnota U (EN 673)	5,0 W/(m ² .K)
Odolnost proti nárazu (EN 12600)	1B1
Odolnost proti vloupání (EN 356)	P2A
Akustická izolace (EN 12758) Rw (C; Ctr)	NPD*
Expoziční teploty	-40 °C / +50 °C

* Vlastnosti nejsou uvedeny, viz Konfigurator skla

Protipožární certifikáty

Protipožární certifikáty výrobku si můžete ověřit pomocí nástroje Product selector na www.agc-pyrobel.com/selector. Montáž musí být provedena v souladu se zprávou o zkouškách požární odolnosti. Sklo Pyrobel(ite) prošlo rozsáhlou škálou testů a je schváleno pro použití podle různých standardů: EN, BS, UL, ASTM, NFPA, ...

 **PYROBEL**

Your Dreams, Our Challenge

Dostupná provedení

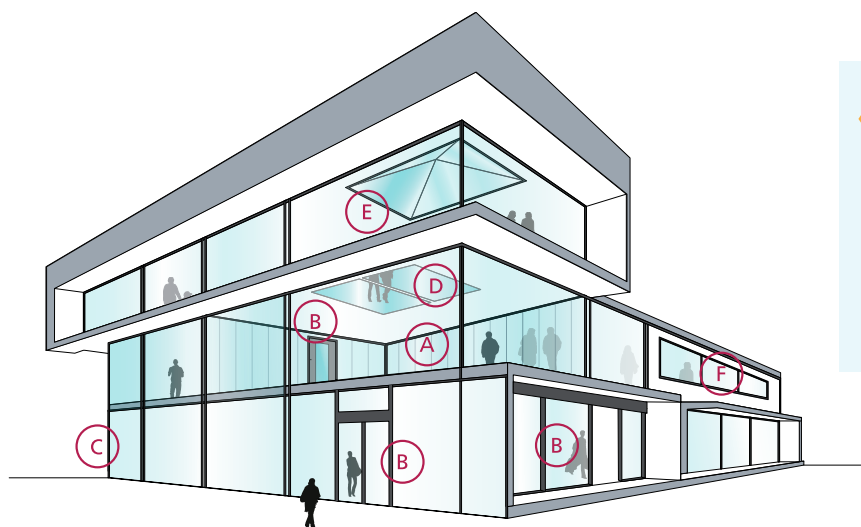
SGU Jednoduché zasklení pro interiérové použití.

EG Vnější zasklení v provedení Pyrobel EG je tvořeno jednoduchým sklem Pyrobel s 0,76 mm PVB fólií a další skleněnou tabulí, PVB plní funkci UV filtru.

VL Vision Line je celoskleněný bezrámový systém bez svislých profilů.

Aplikace

Produkty škály Pyrobel byly testovány v široké řadě hliníkových, ocelových, dřevěných a bezrámových systémů:



- A Protipožární celoskleněné příčky
- B Protipožární skleněné dveře
- C Protipožární zasklené fasády
- D Protipožární skleněné podlahy
- E Protipožární prosklené střechy
- F Protipožární okna

PROČ ZVOLIT Pyrobel Vision Line?



ESTETIKA

Moderní a stylové bezrámové zasklení Pyrobel Vision Line splňuje požadavky designéru a architektů na zasklení bez svislých příček i ve velkých rozměrech.



KOMFORT

Bezkonkurenční světelná prostupnost a optimální zvuková izolace pro maximální pohodlí.



BEZPEČNOST

Pyrobel Vision Line je tvořeno bezpečnostním sklem podle EN 12600. Má obousměrnou požární odolnost.



KVALITA

Díky 40leté zkušenosti přináší Pyrobel Vision Line dlouhodobě ověřenou kvalitu.



POSKYTOVANÁ ŘEŠENÍ

Podporujeme své zákazníky našimi špičkovými odbornými znalostmi.



MADE IN EUROPE



Informace a údaje obsažené v tomto dokumentu se mohou změnit bez předchozího upozornění. Máte další otázky? Obraťte se na tým našich prodejců! www.agc-pyrobel.com/contact



PYROBEL 25 VISION LINE

Protipožární sklo
pro vaši bezpečnost



EI60

AGC

Pyrobel 25 Vision Line (VL) je bezrámový systém tvořený několika tabulemi protipožárního skla Pyrobel, které jsou vzájemně spojeny 4–5 mm silikonovou spárkou, poskytující maximální světelnou prostupnost. Pyrobel Vision Line představuje nepřerušované skleněné stěny se širokým zorným polem, odolné proti požáru, což z tohoto systému činí dokonalou volbu pro moderní plně prosklené přčky. Sklo má obousměrnou požární odolnost podle normy EN 13501-2.

Pyrobel Vision Line Corner je bezrámové provedení, kde jednotlivé tabule mohou být silikonem spojeny do rohu pod úhlem 90–180 stupňů.



Technické údaje

Specifikace / charakteristiky	Pyrobel 25 VL	Pyrobel 25 EG VL	Pyrobel 25 EG2 VL
Typ zasklení	Jednoduché sklo	Jednoduché sklo	Jednoduché sklo
Zasklení	Vnitřní	Vnitřní, s UV filtrem na jedné straně	Internal, 2 sides UV filter
Tloušťka skla	26,6 mm	30,4 mm	34,1 mm
Tolerance tloušťky	± 2 mm	± 2 mm	± 2,4 mm
Rozměrové tolerance	± 2 mm	± 2 mm	± 2 mm
Hmotnost	ca 60 kg/m ²	ca 68 kg/m ²	ca 76 kg/m ²
Minimální rozměry	Neudány	Neudány	Neudány
Světelná prostupnost / Světelná reflexe (%)	82 / 7	82 / 7	78 / 7
CV* Světelná prostupnost / Světelná reflexe (%)	88 / 8	87 / 8	87 / 8
Hodnota U (EN 673)	5,1 W/(m ² .K)	5,0 W/(m ² .K)	4,8 W/(m ² .K)
Odolnost proti nárazu (EN 12600)	1B1	1B1	1B1
Odolnost proti vloupání (EN 356)	P1A	P2A	NPD**
Akustická izolace (EN 12758) Rw (C; Ctr)	40 (-1; -3) dB	43 (-1; -4) dB	44 (-1; -4) dB
Expoziční teploty		-40 °C / +50 °C	

* Clearvision (CV) - na zakázku, extra čiré sklo AGC s nízkým obsahem železa.

** Vlastnosti nejsou uvedeny, viz Konfigurační skla.

Protipožární certifikáty

Protipožární certifikáty výrobku si můžete ověřit pomocí nástroje Product selector na www.agc-pyrobel.com/selector. Montáž musí být provedena v souladu se zprávou o zkouškách požární odolnosti. Sklo Pyrobel(ite) prošlo rozsáhlou škálou testů a je schváleno pro použití podle různých standardů: EN, BS, UL, ASTM, NFPA, ...

 **PYROBEL**

Your Dreams, Our Challenge

Dostupná provedení

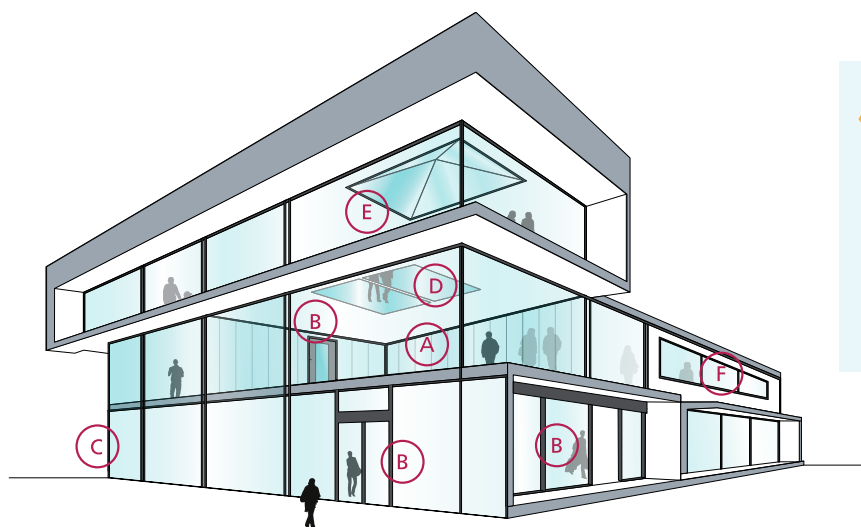
SGU Jednoduché zasklení pro interiérové použití.

EG Vnější zasklení v provedení Pyrobel EG je tvořeno jednoduchým sklem Pyrobel s 0,76 mm PVB fólií a další skleněnou tabulí, PVB plní funkci UV filtru.

VL Vision Line je celoskleněný bezrámový systém bez svislých profilů.

Aplikace

Produkty škály Pyrobel byly testovány v široké řadě hliníkových, ocelových, dřevěných a bezrámových systémů:



- A Protipožární celoskleněné příčky
- B Protipožární skleněné dveře
- C Protipožární zasklené fasády
- D Protipožární skleněné podlahy
- E Protipožární prosklené střechy
- F Protipožární okna

PROČ ZVOLIT Pyrobel Vision Line?



ESTETIKA

Moderní a stylové bezrámové zasklení Pyrobel Vision Line splňuje požadavky designéru a architektů na zasklení bez svislých příček i ve velkých rozměrech.



KOMFORT

Bezkonkurenční světelná prostupnost a optimální zvuková izolace pro maximální pohodlí.



BEZPEČNOST

Pyrobel Vision Line je tvořeno bezpečnostním sklem podle EN 12600. Má obousměrnou požární odolnost.



KVALITA

Díky 40leté zkušenosti přináší Pyrobel Vision Line dlouhodobě ověřenou kvalitu.



POSKYTOVANÁ ŘEŠENÍ

Podporujeme své zákazníky našimi špičkovými odbornými znalostmi.



MADE IN EUROPE



Informace a údaje obsažené v tomto dokumentu se mohou změnit bez předchozího upozornění. Máte další otázky? Obraťte se na tým našich prodejců! www.agc-pyrobel.com/contact



PYROBEL 30 EG2 VISION LINE

Protipožární sklo
pro vaši bezpečnost



EI90

AGC

Pyrobel 30 EG2 Vision Line (VL) je bezrámový systém tvořený několika tabulemi protipožárního skla Pyrobel, které jsou vzájemně spojeny 4–5 mm silikonovou spárkou, poskytující maximální světelnou prostupnost. Pyrobel Vision Line představuje nepřerušované skleněné stěny se širokým zorným polem, odolné proti požáru, což z tohoto systému činí dokonalou volbu pro moderní plně prosklené přičky. Sklo má obousměrnou požární odolnost podle normy EN 13501-2.

Pyrobel Vision Line Corner je bezrámové provedení, kde jednotlivé tabule mohou být silikonem spojeny do rohu pod úhlem 90–180 stupňů.



Technické údaje

Specifikace / charakteristiky	Pyrobel 30 EG2 VL
Typ zasklení	Jednoduché sklo
Zasklení	Vnitřní, s UV filtrem na jedné straně
Tloušťka skla	37,5 mm
Tolerance tloušťky	± 3 mm
Rozměrové tolerance	± 2 mm
Hmotnost	ca 85 kg/m ²
Minimální rozměry	Neudány
Světelná prostupnost / Světelná reflexe (%)	80 / 7
CV* Světelná prostupnost / Světelná reflexe (%)	86 / 8
Hodnota U (EN 673)	4,8 W/(m ² .K)
Odolnost proti nárazu (EN 12600)	1B1
Odolnost proti vloupání (EN 356)	P2A
Akustická izolace (EN 12758) Rw (C; Ctr)	44 (-1; -4) dB
Expoziční teploty	-40 °C / +50 °C

* Clearvision (CV) - volitelně, extra čiré sklo AGC s nízkým obsahem železa

Protipožární certifikáty

Protipožární certifikáty výrobku si můžete ověřit pomocí nástroje Product selector na www.agc-pyrobel.com/selector. Montáž musí být provedena v souladu se zprávou o zkouškách požární odolnosti. Sklo Pyrobel(ite) prošlo rozsáhlou škálou testů a je schváleno pro použití podle různých standardů: EN, BS, UL, ASTM, NFPA, ...

 **PYROBEL**

Your Dreams, Our Challenge

Dostupná provedení

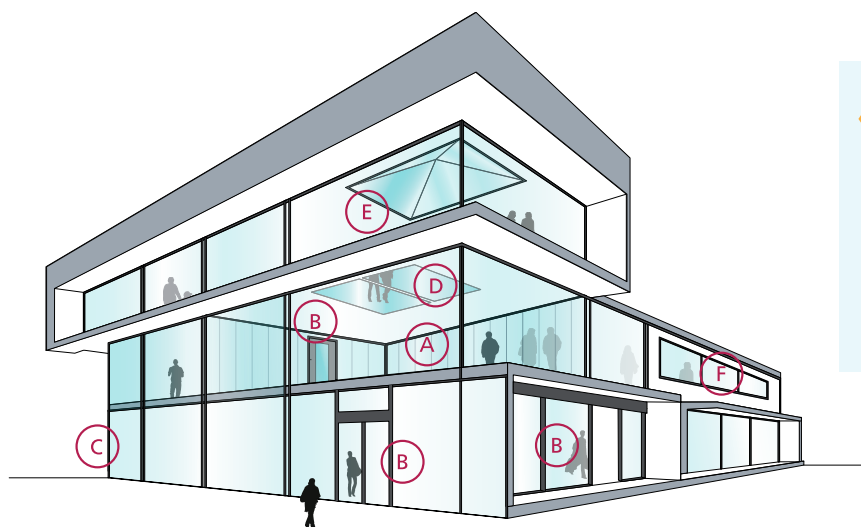
SGU Jednoduché zasklení pro interiérové použití.

EG Vnější zasklení v provedení Pyrobel EG je tvořeno jednoduchým sklem Pyrobel s 0,76 mm PVB fólií a další skleněnou tabulí, PVB plní funkci UV filtru.

VL Vision Line je celoskleněný bezrámový systém bez svislých profilů.

Aplikace

Produkty škály Pyrobel byly testovány v široké řadě hliníkových, ocelových, dřevěných a bezrámových systémů:



- A Protipožární celoskleněné příčky
- B Protipožární skleněné dveře
- C Protipožární zasklené fasády
- D Protipožární skleněné podlahy
- E Protipožární prosklené střechy
- F Protipožární okna

PROČ ZVOLIT Pyrobel Vision Line?



ESTETIKA

Moderní a stylové bezrámové zasklení Pyrobel Vision Line splňuje požadavky designéru a architektů na zasklení bez svislých příček i ve velkých rozměrech.



KOMFORT

Bezkonkurenční světelná prostupnost a optimální zvuková izolace pro maximální pohodlí.



BEZPEČNOST

Pyrobel Vision Line je tvořeno bezpečnostním sklem podle EN 12600. Má obousměrnou požární odolnost.



KVALITA

Díky 40leté zkušenosti přináší Pyrobel Vision Line dlouhodobě ověřenou kvalitu.



POSKYTOVANÁ ŘEŠENÍ

Podporujeme své zákazníky našimi špičkovými odbornými znalostmi.



MADE IN EUROPE



Informace a údaje obsažené v tomto dokumentu se mohou změnit bez předchozího upozornění. Máte další otázky? Obraťte se na tým našich prodejců! www.agc-pyrobel.com/contact



PYROBEL 53N VISION LINE

Protipožární sklo
pro vaši bezpečnost



EI120

AGC

Pyrobel 53N Vision Line (VL) je bezrámový systém tvořený několika tabulemi protipožárního skla Pyrobel, které jsou vzájemně spojeny 4–5 mm silikonovou spárkou, poskytující maximální světelnou prostupnost. Pyrobel Vision Line představuje nepřerušované skleněné stěny se širokým zorným polem, odolné proti požáru, což z tohoto systému činí dokonalou volbu pro moderní plně prosklené přičky. Sklo má obousměrnou požární odolnost podle normy EN 13501-2.

Pyrobel Vision Line Corner je bezrámové provedení, kde jednotlivé tabule mohou být silikonem spojeny do rohu pod úhlem 90-180 stupňů.



Technické údaje

Specifikace / charakteristiky	Pyrobel 53N VL
Typ zasklení	Jednoduché sklo
Zasklení	Vnitřní
Tloušťka skla	52,7 mm
Tolerance tloušťky	± 3 mm
Rozměrové tolerance	± 2 mm
Hmotnost	ca 122 kg/m ²
Minimální rozměry	Neudány
Světelná prostupnost / Světelná reflexe (%)	75 / 7
CV* Světelná prostupnost / Světelná reflexe (%)	84 / 8
Hodnota U (EN 673)	4,5 W/(m ² .K)
Odolnost proti nárazu (EN 12600)	1B1
Odolnost proti vloupání (EN356)	P2A
Akustická izolace (EN 12758) Rw (C; Ctr)	48 (-2; -7) dB
Expoziční teploty	-40 °C / +50 °C

* Clearvision (CV) - volitelně, extra čiré sklo AGC s nízkým obsahem železa

Protipožární certifikáty

Protipožární certifikáty výrobku si můžete ověřit pomocí nástroje Product selector na www.agc-pyrobel.com/selector. Montáž musí být provedena v souladu se zprávou o zkouškách požární odolnosti. Sklo Pyrobel(ite) prošlo rozsáhlou škálou testů a je schváleno pro použití podle různých standardů: EN, BS, UL, ASTM, NFPA, ...



Your Dreams, Our Challenge

Dostupná provedení

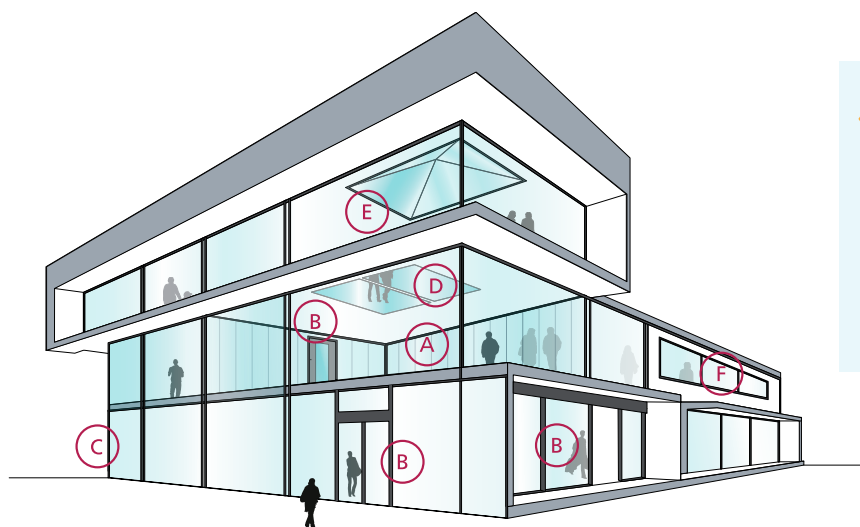
SGU Jednoduché zasklení pro interiérové použití.

EG Vnější zasklení v provedení Pyrobel EG je tvořeno jednoduchým sklem Pyrobel s 0,76 mm PVB fólií a další skleněnou tabulí, PVB plní funkci UV filtru.

VL Vision Line je celoskleněný bezrámový systém bez svislých profilů.

Aplikace

Produkty šikály Pyrobel byly testovány v široké řadě hliníkových, ocelových, dřevěných a bezrámových systémů:



- A Protipožární celoskleněné příčky
- B Protipožární skleněné dveře
- C Protipožární zasklené fasády
- D Protipožární skleněné podlahy
- E Protipožární prosklené střechy
- F Protipožární okna

PROČ ZVOLIT Pyrobel Vision Line?



ESTETIKA

Moderní a stylové bezrámové zasklení Pyrobel Vision Line splňuje požadavky designéru a architektů na zasklení bez svislých příček i ve velkých rozměrech.



KOMFORT

Bezkonkurenční světelná prostupnost a optimální zvuková izolace pro maximální pohodlí.



BEZPEČNOST

Pyrobel Vision Line je tvořeno bezpečnostním sklem podle EN 12600. Má obousměrnou požární odolnost.



KVALITA

Díky 40leté zkušenosti přináší Pyrobel Vision Line dlouhodobě ověřenou kvalitu.



POSKYTOVANÁ ŘEŠENÍ

Podporujeme své zákazníky našimi špičkovými odbornými znalostmi.



MADE IN EUROPE



Informace a údaje obsažené v tomto dokumentu se mohou změnit bez předchozího upozornění. Máte další otázky? Obraťte se na tým našich prodejců! www.agc-pyrobel.com/contact



PYROBEL 54 VISION LINE

Protipožární sklo
pro vaši bezpečnost



EI120

AGC

Pyrobel 54 Vision Line (VL) je bezrámový systém tvořený několika tabulemi protipožárního skla Pyrobel, které jsou vzájemně spojeny 4–5 mm silikonovou spárkou, poskytující maximální světelnou prostupnost. Pyrobel Vision Line představuje nepřerušované skleněné stěny se širokým zorným polem, odolné proti požáru, což z tohoto systému činí dokonalou volbu pro moderní plně prosklené přčky. Sklo má obousměrnou požární odolnost podle normy EN 13501-2.

Pyrobel Vision Line Corner je bezrámové provedení, kde jednotlivé tabule mohou být silikonem spojeny do rohu pod úhlem 90–180 stupňů.



Technické údaje

Specifikace / charakteristiky	Pyrobel 54 VL
Typ zasklení	Jednoduché sklo
Zasklení	Vnitřní
Tloušťka skla	54 mm
Tolerance tloušťky	± 3 mm
Rozměrové tolerance	± 2 mm
Hmotnost	ca 124 kg/m ²
Minimální rozměry	Neudány
Světelná prostupnost / Světelná reflexe (%)	75 / 7
CV* Světelná prostupnost / Světelná reflexe (%)	83 / 7
Hodnota U (EN 673)	4,4 W/(m ² .K)
Odolnost proti nárazu (EN 12600)	1B1
Odolnost proti vloupání (EN 356)	P2A
Akustická izolace (EN 12758) Rw (C; Ctr)	49 (-1; -4)
Expoziční teploty	-40 °C / +50 °C

* Clearvision (CV) - volitelně, extra čiré sklo AGC s nízkým obsahem železa

Protipožární certifikáty

Protipožární certifikáty výrobku si můžete ověřit pomocí nástroje Product selector na www.agc-pyrobel.com/selector. Montáž musí být provedena v souladu se zprávou o zkouškách požární odolnosti. Sklo Pyrobel(ite) prošlo rozsáhlou škálou testů a je schváleno pro použití podle různých standardů: EN, BS, UL, ASTM, NFPA, ...

 **PYROBEL**

Your Dreams, Our Challenge

Dostupná provedení

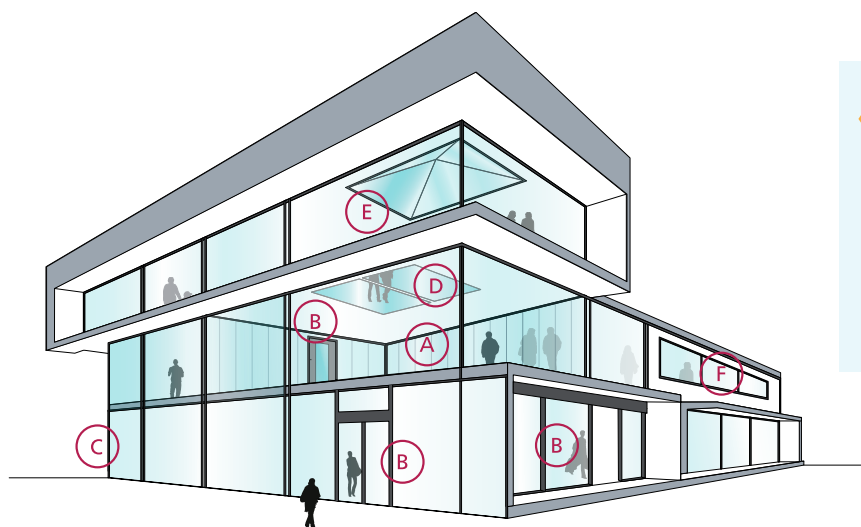
SGU Jednoduché zasklení pro interiérové použití.

EG Vnější zasklení v provedení Pyrobel EG je tvořeno jednoduchým sklem Pyrobel s 0,76 mm PVB fólií a další skleněnou tabulí, PVB plní funkci UV filtru.

VL Vision Line je celoskleněný bezrámový systém bez svislých profilů.

Aplikace

Produkty šikály Pyrobel byly testovány v široké řadě hliníkových, ocelových, dřevěných a bezrámových systémů:



- A Protipožární celoskleněné příčky
- B Protipožární skleněné dveře
- C Protipožární zasklené fasády
- D Protipožární skleněné podlahy
- E Protipožární prosklené střechy
- F Protipožární okna

PROČ ZVOLIT Pyrobel Vision Line?



ESTETIKA

Moderní a stylové bezrámové zasklení Pyrobel Vision Line splňuje požadavky designéru a architektů na zasklení bez svislých příček i ve velkých rozměrech.



KOMFORT

Bezkonkurenční světelná prostupnost a optimální zvuková izolace pro maximální pohodlí.



BEZPEČNOST

Pyrobel Vision Line je tvořeno bezpečnostním sklem podle EN 12600. Má obousměrnou požární odolnost.



KVALITA

Díky 40leté zkušenosti přináší Pyrobel Vision Line dlouhodobě ověřenou kvalitu.



POSKYTOVANÁ ŘEŠENÍ

Podporujeme své zákazníky našimi špičkovými odbornými znalostmi.



MADE IN EUROPE



Informace a údaje obsažené v tomto dokumentu se mohou změnit bez předchozího upozornění. Máte další otázky? Obraťte se na tým našich prodejců! www.agc-pyrobel.com/contact

