

ZÍSKEJTE BODY LEED® V4.1
za přispění skel AGC

AGC

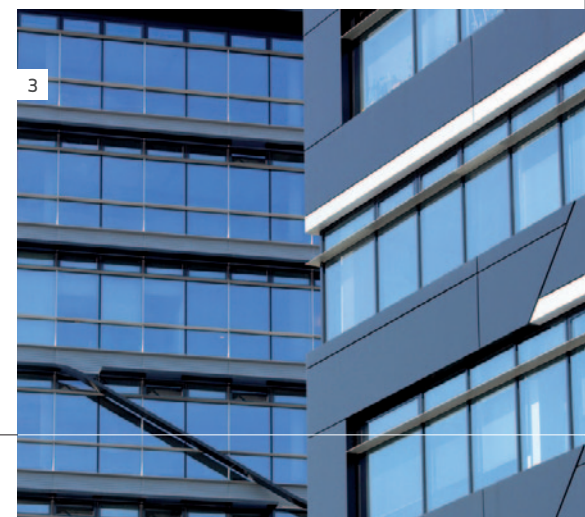
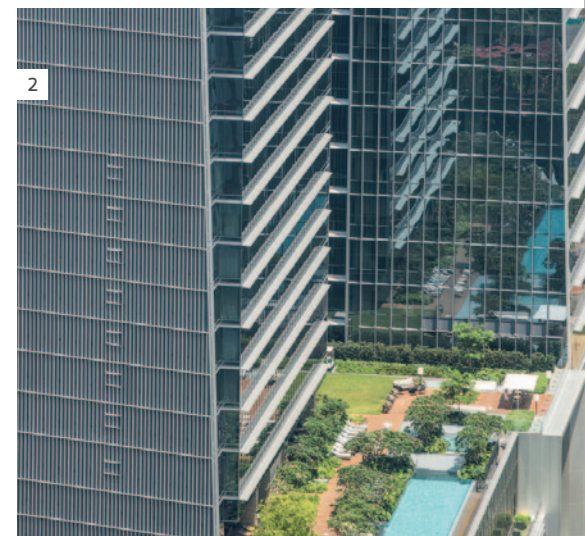
Your Dreams, Our Challenge

Co je to LEED®?

LEED® (Leadership in Energy & Environmental Design) je certifikační systém pro ekologicky šetrné, tzv. „zelené“ budovy, který byl zpracován Americkou radou pro šetrné budovy (**US Green Building Council USGBC**), v jejímž rámci jsou veškeré parametry budovy porovnávány se souborem specifických kritérií. USGBC vyvinula několik hodnotících systémů, z nichž nejpoužívanější je LEED® Building Design and Construction (BD + C), který se uplatňuje u nových staveb a rozsáhlých rekonstrukcí.

Od konce roku 2016 musí všechny nové projekty splňovat požadavky systému LEED® v4.1, který klade větší důraz na transparentnost výrobků, zveřejňování informací a lepší pochopení životního cyklu stavebních materiálů a komponent.

Jak celý systém funguje? LEED® v4.1, BD+C je rozdělen do devíti hlavních kategorií, v každé z nich je stanovena řada požadavků (takzvaných kreditů) pro hodnocení různých vlastností materiálů a výrobků používaných v daném projektu. V rámci každého kreditu lze získat určitý počet bodů (pokud se nejedná o povinný předpoklad), v závislosti na významu kreditu pro udržitelnost a prosperitu.



Jak vám může AGC Glass Europe pomoci získat kredity LEED®?

S cílem podpořit snahy našich zákazníků o lepší hodnocení jejich staveb spojila AGC Glass Europe své síly s **externími hodnotiteli LEED®**, aby společně s nimi provedla analýzu možných přínosů sklářských řešení AGC v rámci certifikačního systému. Samotné sklo je vynikajícím materiálem pro zlepšení vlastností budov a přímo nebo nepřímo* ovlivňuje čtyři z devíti kategorií (v následující tabulce jsou zvýrazněny zelenou barvou).

Integrační proces	Hospodaření s pitnou vodou	Kvalita vnitřního prostředí
Umístění a doprava	Energie a atmosféra	Inovace
Udržitelné lokality	Materiály a zdroje	Regionální priority

*Při posuzování se většinou jedná o kombinovaný přínos skla a jiných stavebních materiálů, které se společně podílejí na výsledném hodnocení.

Kategorie	Kredit	Označení kreditu	Zisk bodů, k němuž mohou přispět výrobky AGC
Energie a atmosféra (EA)	Minimální energetická účinnost	EAp2	Povinný předpoklad
	Optimalizace energetických parametrů	EAc2	18
	Výroba obnovitelné energie	EAc5	3
Materiály a zdroje (MR)	Snižování dopadu životního cyklu budovy	MRC1	3
	Informace o stavebních výrobcích a jejich optimalizace – <i>Environmentální prohlášení o produktu</i>	MRC2	2
	Informace o stavebních výrobcích a jejich optimalizace – <i>Získávání surovin</i>	MRC3	1
	Informace o stavebních výrobcích a jejich optimalizace – <i>Složení výrobků</i>	MRC4	2
	Stavební a demoliční odpadové hospodářství	MRC5	2
Kvalita vnitřního prostředí (EQ)	Nízkoemisní materiály	EQc2	3
	Tepelná pohoda	EQc5	1
	Denní osvětlení*	EQc7	3
	Kvalitní výhled*	EQc8	1
	Akustické parametry	EQc9	1
Inovace (IN)	Inovace v návrhu	INc1	5

45



*Zisk těchto bodů je ovlivňován výhradně sklářskými výrobky.

Celkový počet získaných bodů je rozhodující pro úroveň certifikátu: lepší dosažené výsledky vedou k získání certifikátu vyššího stupně.

Certifikováno LEED	Stříbrný certifikát LEED	Zlatý certifikát LEED	Platinový certifikát LEED
40–49 bodů	50–59 bodů	60–79 bodů	80 nebo více bodů

Výrobky AGC Glass Europe mohou přispět k získání certifikátu **až 45 body** ze 110 možných. Tento dokument přináší přehledné informace o tom, jak mohou výrobky AGC přispět k řešení problematiky jednotlivých zelených stavebních projektů. Společnost AGC rovněž poskytuje specifické informace pro zákazníky a ručí za to, že každý projekt bude moci využít speciální podporu s cílem dosažení co nejlepších parametrů.

Pokud máte nějaké dotazy, kontaktujte prosím naše oddělení Sustainability & Product Stewardship na adrese sustainability@eu.agc.com.

ENERGIE A ATMOSFÉRA (EA)

— VÝROBKY AGC MOHOU PŘÍSPĚT K ZÍSKÁNÍ 18 Z 33 MOŽNÝCH BODŮ —

MINIMÁLNÍ ENERGETICKÁ ÚČINNOST (EAp2)

Záměr	Přínos výrobků AGC
<p><i>Snížit environmentální a ekonomické škody z nadměrného používání energie dosažením minimální úrovně energetické účinnosti budovy a jejích systémů.</i></p> <p>→ POVINNÉ PŘEDPOKLADY</p>	<p>POŽADAVKY NA VYDÁNÍ CERTIFIKÁTU</p> <p>Prokázat 5% zlepšení u nové výstavby v navrhovaném hodnocení parametrů budovy v porovnání s referenčním hodnocením parametrů budovy. Výchozí požadavky se liší v závislosti na umístění projektu, přičemž se zohledňují specifická klimatická kritéria. Pro zasklení jsou prahové hodnoty stanoveny pro celé okno a pohybují se v rozmezí od 1,9 to 6,8 W/m².K.</p> <p>ŘEŠENÍ AGC</p> <p>Výrobky* splňující tyto požadavky pro všechny klimatické oblasti, včetně těch nejchladnějších, lze najít v naší škále izolačních skel Thermobel a iplus/ ipasol. Všechna izolační skla AGC lze použít v teplém, horkém a velmi horkém podnebním pásmu. Pro nejchladnější oblasti, jako je Aljaška a severní Švédsko, jsou k dispozici izolační dvojskla nebo trojskla s nízkoemisními (Low-E) povlaky, jako jsou Thermobel Top, Thermobel Advanced a Thermobel Energy, které stanovené požadavky výrazně překračují.</p> <p>Vzhledem k tomu, že sklo přímo i nepřímo ovlivňuje množství energie používané pro vytápění, osvětlení, větrání a klimatizaci, mohou mít naše technické zkušenosti se sklářským řešením mimořádný význam při poskytování všech potřebných informací pro požadovanou Simulaci energetické náročnosti celého objektu.</p>

*Seznam výrobků uvedený v tomto dokumentu není vyčerpávající.

OPTIMALIZACE ENERGETICKÝCH PARAMETRŮ (EAc2)

Záměr	Přínos výrobků AGC
<p><i>Dosažení vysoké úrovně energetických parametrů překračující rámec povinných předpokladů s cílem snížit negativních ekologické a ekonomické dopady spojené s příliš vysokou spotřebou energie.</i></p> <hr/> <p>→ AŽ 18 BODŮ</p>	<p>POŽADAVKY NA VYDÁNÍ CERTIFIKÁTU</p> <p>Nejpřesněji lze požadavky tohoto kreditu splnit zpracováním Simulace energetické náročnosti celého objektu, kde má vzhledem k požadavku na snižování spotřeby energie klíčový význam hodnota U_g i solární faktor. Primární spotřeba energie reálné budovy by měla být porovnána s referenční budovou.</p> <p>ŘEŠENÍ AGC</p> <p>Pokud jde o optimalizaci energetických parametrů, zaujímá AGC přední pozice ve vývoji skel s povlakem, která přispívají k tepelné izolaci, protisluneční ochraně a ochraně před oslňením.</p> <ul style="list-style-type: none"> → Tepelná izolace: AGC vyvinula širokou škálu vysoce izolačních skel s povlakem a s nejrůznějšími hodnotami, pokud jde o nízkou relexi a neutrální vzhled. Jedním z těchto výrobků je sklo iplus, které šetří energii a současně zajišťuje komfortní životní prostor. → Protisluneční ochrana: AGC vyrábí nejrůznější skla s protisluneční ochranou, která mohou být opatřena jak magnetronovým (např. Stopray, ipasol, Energy), tak i pyrolytickým povlakem (např. Stopsol, Sunergy a Planibel G). Umožňují pronikání slunečního světla oknem nebo fasádou a současně odrážejí většinu slunečního tepla, díky tomu se vnitřní prostory méně zahřívají a provoz klimatizace je mnohem úspornější. → Systém inteligentních tónovaných skel: V tomto vysoce pokročilém řešení (Halio), přechází okno z čirého do tmavého zbarvení při reakci, na níž se podílejí chemické prvky a nízké napětí. V čirém stavu sklo umožňuje pronikání více venkovního světla; v místnosti nebo v budově tak lze díky využití denního světla snížit náklady na osvětlení a dokonce je možné dosáhnout i solárních zisků. Tím, že během dne dochází k tónování skla, lze snížit náklady na klimatizaci, protože zbarvením skla se omezí oslňení a dramaticky poklesne příliv sluneční energie v podobě tepla. <p>AGC umožňuje svým zákazníkům neomezenou kreativitu a nabízí využití skla s povlakem mnoha rozmanitými způsoby: v podobě jednoduché tabule vrstveného, ohýbaného či tvrzeného skla anebo jako součást izolačního zasklení tvořeného dvojskly nebo trojskly s vysoce ceněnou nízkou emisivitou dosahující hodnot 0,4–0,5 W/(m².K).</p>

VÝROBA ENERGIE Z OBNOVITELNÝCH ZDROJŮ (EAc5)

Záměr	Příspěvek díky produktům AGC
<i>Omezování ekologických a ekonomických škod souvisejících s energií z fosilních paliv zvýšením vlastního zásobování energií z obnovitelných zdrojů.</i> → AŽ 3 BODY	CERTIFIKAČNÍ POŽADAVKY Využití systémů obnovitelné energie ke kompenzaci nákladů na energii v budovách. Měly by být určeny obnovitelné zdroje energie, které jsou v dané oblasti nejvíce zastoupeny, jako je např. sluneční světlo, vítr nebo voda. Pomocí rovnice založené na „ekvivalentních nákladech na využitelnou energii vyrobenou systémem obnovitelné energie“ a „celkových ročních nákladů na energii v budově“ se vypočte procento obnovitelné energie.
	ŘEŠENÍ AGC → SunEwat je škála zasklení AGC vyrábějících elektrickou energii. Monokrystalické nebo polykrystalické fotovoltaické články jsou zabudovány mezi tabule vrstveného bezpečnostního skla. Produkt se poté instaluje do pláště budovy jako alternativa k běžným konstrukčním prvkům. Protože jsou fotovoltaické články zabudovány přímo do zasklení, není nutné instalovat samostatný fotovoltaický systém. Tento produkt zvyšuje schopnost budovy vyrábět energii z obnovitelných zdrojů energie. SunEwat nabízí různé typy řešení vyrábějících elektrickou energii, buďto transparentní (pro okenní aplikace) nebo neprůhledné (meziokenní panely a opláštění).



MATERIÁLY A ZDROJE (MR)

— VÝROBKY AGC MOHOU PŘÍSPĚT K ZÍSKÁNÍ 10 Z 13 MOŽNÝCH BODŮ —

SNIŽOVÁNÍ DOPADU ŽIVOTNÍHO CYKLU BUDOVY (MRc1)

Záměr	Přínos výrobků AGC
<p><i>Podporovat vhodné opětovné použití výrobků a materiálů a optimalizovat jejich environmentální profil.</i></p> <hr/> <p>→ AŽ 3 BODY</p>	<p>POŽADAVKY NA VYDÁNÍ CERTIFIKÁTU</p> <p>V rámci systému LEED® určeného pro nové stavební projekty umožňuje hodnocení kompletního životního cyklu (Life Cycle Assessment - LCA) odborníkům specializujícím se na výstavbu budov pochopit přínos kumulativního využívání energie a dalších environmentálních dopadů vyplývajících ze všech fází životního cyklu objektu. LEED® využívá úvah, zabývajících se kompletním životním cyklem celé budovy, což je nejvhodnější přístup pro využití přínosů energeticky úsporného výrobku jakým je sklo, jež jsou schopny během svého používání vykompenzovat jeho ekologickou stopu. To umožňuje projekčnímu týmu pochopit kompromisy, které je nutno činit mezi výběrem materiálu a energetickou náročností, aby bylo dosaženo správné rovnováhy mezi oběma požadavky.</p> <p>ŘEŠENÍ AGC</p> <p>Společnost AGC provádí hodnocení kompletního životního cyklu (LCA) pro širokou škálu produktů a může poskytnout příslušné informace na vyžádání. Tyto informace o produktech mohou přispět k rychlému posouzení a pochopení dopadů kompletního životního cyklu celého objektu.</p> <p><u>Klíčová fakta:</u> Na každou tunu emisí CO₂ pocházejících z činnosti AGC Glass Europe se při používání našich výrobků uspoří téměř 8 tun CO₂!</p>

INFORMACE O STAVEBNÍCH VÝROBCÍCH A JEJICH OPTIMALIZACE – ENVIRONMENTÁLNÍ PROHLÁŠENÍ O PRODUKTU (MRC2)

Záměr	Přínos výrobků AGC
<p data-bbox="465 419 741 695"><i>Odměňování projekčních týmů za výběr produktů od výrobců, kteří ověřili lepší ekologické dopady životního cyklu.</i></p> <p data-bbox="555 738 734 770">→ AŽ 2 BODY</p>	<p data-bbox="792 419 1294 451">POŽADAVKY NA VYDÁNÍ CERTIFIKÁTU</p> <p data-bbox="792 475 1861 632">Poskytnutí EPD (Environmentální prohlášení o produktu) pro alespoň dvacet výrobků od pěti různých výrobců použitých při realizaci projektu. Dodatečný kredit je udělován v případě, že produkty, které představují 50 % nákladů na projekt, mají v porovnání s průměrnou hodnotou dosahovanou v daném odvětví prokazatelný snížený dopad na životní prostředí.</p> <p data-bbox="792 675 954 707">ŘEŠENÍ AGC</p> <p data-bbox="792 730 1749 762">AGC poskytuje EPD ověřené externím hodnotitelem pro následující škály produktů:</p> <ul data-bbox="831 786 1827 1142" style="list-style-type: none"> → Float (Planibel) → Sklo s magnetronovým povlakem (iplus, Planibel AS, Energy, ipasol, Stopray) → Sklo s pyrolytickým povlakem (Stopsol, Sunergy, Planibel G Fast) → Protipožární sklo (Pyrobel, Pyrobelite) → Zrcadla (Mirox) → Lakované sklo (Lacobel, Lacobel T) → Izolační zasklení (izolační zasklení Thermobel, iplus /ipasol) → Vrstvené bezpečnostní sklo (Stratobel, Stratophone, ipasafe, ipaphon) → Sklo matované kyselinou (Matelux) <p data-bbox="792 1166 1749 1238">Veškerá tato EPD splňují požadavky norem ISO 14025, 14040/14044 a EN 15804. Na vyžádání vám je můžeme poskytnout.</p>



INFORMACE O STAVEBNÍCH VÝROBCÍCH A JEJICH OPTIMALIZACE – ZAJIŠŤOVÁNÍ SUROVIN (MRc3)

Záměr	Přínos výrobků AGC												
<p><i>Podporovat používání produktů a materiálů, pro které jsou k dispozici informace o životním cyklu a které mají z ekologického, hospodářského a společenského hlediska vhodnější dopady na životní cyklus. Odměňovat projekční týmy za výběr produktů, u nichž bylo ověřeno, že jejich těžba nebo získání proběhlo způsobem šetrným k životnímu prostředí.</i></p> <hr/> <p>→ AŽ 1 BOD</p>	<p>POŽADAVKY NA VYDÁNÍ CERTIFIKÁTU</p> <p>Prokázat, že 25 % nákladů na materiály, které se stanou trvalou součástí objektu, splňuje kritéria ohleduplného a odpovědného přístupu, tj.:</p> <ul style="list-style-type: none"> → Výrobky zakoupené od výrobce, který se účastní programu rozšířené odpovědnosti výrobců → Opětovně použitý materiál → Výrobky z recyklovaného materiálu <p>ŘEŠENÍ AGC</p> <p>Produkty AGC obsahují v průměru nejméně 30% recyklovaného skla (vlastní nebo externí střepy). Průměrný podíl recyklovaného skla je podrobně uveden níže a v jednotlivých výrobních závodech se liší.</p> <p>Údaje týkající se jednotlivých projektů vám poskytneme na vyžádání.</p> <table border="1"> <thead> <tr> <th></th> <th>Průměrné údaje za AGC Glass Europe</th> <th>Uznáno v rámci LEED® v4.1</th> </tr> </thead> <tbody> <tr> <td>Vlastní skleněné střepy</td> <td>22,8%</td> <td>Není uznáno**</td> </tr> <tr> <td>Externí střepy z fáze výroby</td> <td>9,1%</td> <td>Uznáno z 50%</td> </tr> <tr> <td>Externí střepy od spotřebitele</td> <td>0%</td> <td>Uznáno z 100%</td> </tr> </tbody> </table>		Průměrné údaje za AGC Glass Europe	Uznáno v rámci LEED® v4.1	Vlastní skleněné střepy	22,8%	Není uznáno**	Externí střepy z fáze výroby	9,1%	Uznáno z 50%	Externí střepy od spotřebitele	0%	Uznáno z 100%
	Průměrné údaje za AGC Glass Europe	Uznáno v rámci LEED® v4.1											
Vlastní skleněné střepy	22,8%	Není uznáno**											
Externí střepy z fáze výroby	9,1%	Uznáno z 50%											
Externí střepy od spotřebitele	0%	Uznáno z 100%											

*Hodnota vycházející z údajů za rok 2019

**Podle definice uvedené v normě ISO 14021 nezahrnuje recyklovaný obsah pocházející z fáze výroby opětovně používané materiály vznikající v rámci technologického procesu, které mohou být opětovně použity jako náhradní surovina, aniž by byly jakkoli upravovány. V souladu s tím nemohou být střepy znovu použité ve stejném procesu chápány jako „recyklované“ a jsou považovány za opětovně použitý materiál.

INFORMACE O STAVEBNÍCH VÝROBCÍCH A JEJICH OPTIMALIZACE – SLOŽENÍ VÝROBKŮ (MRc4)

Záměr	Přínos výrobků AGC
<p><i>Odměnit projektové týmy, které zpracovaly seznam chemických komponent výrobku za použití schválené metodiky a za výběr produktů, u nichž je ověřeno, že minimalizují používání a vznik škodlivých látek.</i></p>	<p>POŽADAVKY NA VYDÁNÍ CERTIFIKÁTU</p> <p>Předložení důkazu o chemických látkách obsažených v produktech a/nebo dokumentace o optimalizaci složení výrobků. Systém LEED® uznává různé jiné programy, jako je například Cradle to Cradle, GreenScreen atp.</p>
<p>→ AŽ 2 BODY</p>	<p>ŘEŠENÍ AGC</p> <p>Produkty AGC mohou pomoci zajistit tyto body díky tomu, že většina našeho portfolia je Cradle to Cradle Certified™.</p> <div data-bbox="864 836 1061 1027" data-label="Image"> </div> <p>Výrobní program Cradle to Cradle Certified™ byl vyvinut proto, aby bylo možné vyhodnotit udržitelnost produktů celkově, tj. po celý jejich životní cyklus. Cílem tohoto inovativního přístupu je certifikace výrobků s neekologičtějšími výrobními postupy a komponenty.</p> <p>Jde o trvalé hodnocení udržitelnosti, od počáteční fáze výroby až po zánik finálních produktů. Následující tabulka ukazuje, jaké hodnocení získaly jednotlivé naše výrobky v Cradle to Cradle Certified™ v3.1 a kolik bodů mohou ovlivnit.</p>

Produkty	Cradle to Cradle Certified™ v3.1	Bod za informace o složení materiálů	Bod za optimalizaci materiálového složení
Float			
Škála Planibel clear a Planibel coloured	Bronzový	✓	
ipaclear	Bronzový	✓	
Škála SunMax	Bronzový	✓	
Sklo s magnetronovým povlakem			
Planibel Low-E	Stříbrný	✓	✓
Škála Stopray	Stříbrný	✓	✓
Stopsol Phoenix	Stříbrný	✓	✓
Škála iplus	Stříbrný	✓	✓
Škála ipasol	Stříbrný	✓	✓
Škála Energy	Stříbrný	✓	✓
Clearsight	Stříbrný	✓	✓
Dekorativní sklo			
Lakované sklo (Lacobel* , Lacobel T , Matelac , Matelac T , Lacomat)	Stříbrný	✓	✓
Sklo matované kyselinou (Matelux)	Stříbrný	✓	✓
Zrcadla (Mirox 4Green)	Stříbrný	✓	✓
Zrcadla (Mirox MNGE* a Miold Morena)	Bronzový	✓	
Solární zrcadla (SunMax Premium Reflect)	Stříbrný	✓	✓



* Certifikace C2C se vztahuje na výrobky vyrobené v Evropě.

Produkty	Cradle to Cradle Certified™ v3.1	Bod za informace o složení materiálů	Bod za optimalizaci materiálového složení
Vrstvené bezpečností sklo			
Stratobel a Stratophone	Stříbrný*	✓	✓
Izolační zasklení			
Izolační zasklení Thermobel a iplus / ipasol	Bronzový**	✓	
Vzorované sklo			
Imagin Imagin Sandblasted & Wired Oltreluce	Stříbrný	✓	✓
Protipožární sklo			
Pyrobel	Stříbrný	✓	✓
Pyrobelite	Stříbrný	✓	✓

* Viz Technický list výrobku (k dispozici v Seznamu výrobků na adrese <http://c2ccertified.org/products/registry>) pro všechny varianty schválené pro použití.

** Nezahrnuje: izolační zasklení Thermobel a iplus / ipasol složené ze skel, která nejsou certifikována podle C2C®.

NAKLÁDÁNÍ SE STAVEBNÍMI A DEMOLIČNÍMI ODPADY (MRc5)

Záměr	Přínos výrobků AGC
<i>Snížit stavební a demoliční odpad likvidovaný na skládkách a ve spalovnách cestou využívání, opětovného používání a recyklace materiálů.</i>	POŽADAVKY NA VYDÁNÍ CERTIFIKÁTU Prokázat, že odpad vzniklý na stavbě nepřesahuje 12,2 kg/m ² podlahové plochy.
→ AŽ 2 BODY	ŘEŠENÍ AGC Okna a jiné typy zasklení jsou výrobky připravené k instalaci a nevytvářejí odpad na staveništi. Nedochází zde k žádné úpravě rozměrů, a proto při stavbě nevznikají žádné ztráty. Pokud jde o obaly, jsou ocelové stojany zasílány zpět výrobcům k opětovnému použití. Na místě zůstává pouze několik málo materiálů: karton, dřevo a plast, které jsou všechny recyklovatelné. Kromě snížení množství odpadu, který vzniká na místě, si stanovila společnost AGC náročný cíl: Žádný odpad na skládku. V roce 2019 bylo na skládku uloženo pouze 1,8 % veškerého odpadu společnosti AGC Glass Europe.



RUSKO SAINT PETERSBURG, LAKHTA CENTRE - ENERGY 72/38, IPASOL BRIGHT WHITE ON CLEARVISION A PLANIBEL LINEA AZZURRA - TONY KETTLE A GORPROJECT CJCS - LEED PLATINUM

KVALITA VNITŘNÍHO PROSTŘEDÍ (EQ)

— VÝROBKY AGC MOHOU PŘÍSPĚT K ZÍSKÁNÍ 8 Z 16 MOŽNÝCH BODŮ —

NÍZKOEMISNÍ MATERIÁLY (EQc2)

Záměr	Přínos výrobků AGC
<p><i>Snížit koncentrace kontaminujících chemických látek, které mohou poškodit kvalitu ovzduší, lidské zdraví, produktivitu a životní prostředí.</i></p> <p>→ AŽ 3 BODY</p>	<p>POŽADAVKY NA VYDÁNÍ CERTIFIKÁTU</p> <p>Tento kredit se týká emisí těkavých organických sloučenin (VOC) do vnitřního ovzduší a obsahu VOC v materiálech, jakož i zkušebních metod používaných pro zjišťování emisí VOC ve vnitřních prostorách.</p> <p>ŘEŠENÍ AGC</p> <p>V systému LEED® je sklo považováno za materiál, který ze své podstaty neprodukuje emise VOC, což znamená, že není vyžadován zkušební protokol, za předpokladu, že produkty neobsahují povlaky, pojiva nebo tmely na bázi organických látek.</p> <p>Dekoratивní lakovaná skla AGC obsahují organické povlaky. Barvy a laky používané při výrobě skel AGC jako je Mirox, Lacobel a Matelac, jsou aplikovány na sklo ve výrobních závodech společnosti.</p> <p>Zkoušky provedené podle norem pro potenciální uvolňování emisí VOC prokázaly velmi nízké úrovně emisí VOC a formaldehydu. Všechny naše produkty jsou podle francouzských předpisů řazeny do třídy A+ nebo A (dvě nejvyšší třídy z hlediska emisních parametrů).</p>

TEPELNÝ KOMFORT (EQc5)

Záměr	Přínos výrobků AGC
<i>Přispívat k produktivitě, pohodlí a dobrému pocitu uživatelů zajištěním tepelného komfortu.</i>	POŽADAVKY NA VYDÁNÍ CERTIFIKÁTU Prokázat plnění požadavků norem týkajících se zajištění tepelného komfortu ASHRAE 55-2010, ISO 7730: 2005 nebo EN15251: 2007 tím, že je provedena analýza teplotních poměrů stavebního projektu.
→ AŽ 1 BOD	ŘEŠENÍ AGC AGC nabízí širokou škálu vrstvených skel (např. Stopray, Sunergy, Stopsol, iplus, ipasol, Planibel Low-E), která mohou být použita do izolačních dvojskel nebo trojskel s nízkým slunečním faktorem a vynikajícími tepelně-izolačními vlastnostmi. Tyto produkty mohou pomoci zabránit nepříjemným pocitům osob sedících v blízkosti oken. Vynikající tepelně-izolační vlastnosti těchto skel snižují pocit chladu v blízkosti oken, zatímco solární faktor redukuje přehřátí.

DENNÍ OSVĚTLENÍ (EQc7)

Záměr	Přínos výrobků AGC
<p><i>Propojit obyvatele budovy s venkovním prostředím, posílit cirkadiánní rytmy a omezit používání elektrického osvětlení tím, že do prostoru proniká denní světlo.</i></p> <hr/> <p>→ AŽ 3 BODY</p> <hr/>	<p>POŽADAVKY NA VYDÁNÍ CERTIFIKÁTU</p> <p>Vyšší míra denního světla má příznivé účinky na pocit pohody a zdraví lidí, protože dochází k posilování cirkadiánních rytmů. Stavební projekt může v rámci tohoto kreditu získat body, pokud je prokázána výrazná prostorová autonomie denního světla.</p> <p>ŘEŠENÍ AGC</p> <p>Mezi stavebními materiály je sklo jedinečné tím, že umožňuje, aby přirozené světlo pronikalo do budovy skleněnými fasádami, dveřmi a přepážkami. Výrobky typu vysoce transparentního skla Planibel Clearvision mají vynikající světelnou propustnost, čímž je dosahováno maximálního průniku denního světla.</p>

KVALITNÍ VÝHLED (EQc8)	
Záměr	Přínos výrobků AGC
<p><i>Poskytování kvalitního výhledu uživatelům budov a umožnit jim tak kontakt s přírodním venkovním prostředím.</i></p> <p>→ AŽ 1 BOD</p>	<p>POŽADAVKY NA VYDÁNÍ CERTIFIKÁTU</p> <p>Prokázat existenci přímého zorného úhlu směrem do vnějšího prostředí prostřednictvím transparentního skla pro minimálně 75 % celé běžně obsazené podlahové plochy. Projekt rovněž musí zajistit:</p> <ul style="list-style-type: none"> → Kvalitní výhled na floru, faunu nebo oblohu → Více linií pohledu → Neomezený výhled <p>ŘEŠENÍ AGC</p> <p>Díky výrobkům AGC mohou být uživatelé budov při provádění svých každodenních aktivit ve vizuálním kontaktu s okolním prostředím. Projektové týmy mohou využívat sklářské výrobky k získání požadovaného výhledu a současně těžit z příznivých dopadů na energie a zajištění komfortu. Vaše požadavky pomohou splnit všechny výrobky ze skla float a skel s povlaky.</p> <p>Sklo Halio navíc posiluje kontakt uživatelů s venkovním prostředím tím, že zajišťuje protisluneční ochranu bez jakéhokoliv stínění. Bez ohledu na povětrnostní podmínky mají uživatelé neustále přímý výhled do okolí.</p>

AKUSTICKÉ PARAMETRY (EQc9)

Záměr	Přínos výrobků AGC
<i>Poskytnutí pracovních prostor, které díky návrhu účinného akustického řešení přispívají k vytváření pohodového a produktivního prostředí a napomáhají komunikaci uživatelů.</i>	POŽADAVKY NA VYDÁNÍ CERTIFIKÁTU Projekty musí mít nízkou úroveň hluku pozadí ze systémů vytápění, větrání a klimatizace, nižší přenos zvuku a nižší čas dozvuku.
→ AŽ 1 BOD	ŘEŠENÍ AGC Dobře navržená akustika může zvýšit kvalitu životního prostředí v prostoru tím, že usnadňuje komunikaci, zvyšuje produktivitu, zlepšuje pohodu zaměstnanců nebo pomáhá při regulaci hluku a zajištění soukromí pro rozhovory. Izolační dvojskla s vrstveným sklem Stratophone snižují hluk až o 52 dB (R _w).

INOVACE (IN)

— VÝROBKY AGC MOHOU PŘÍSPĚT K ZÍSKÁNÍ 5 Z 6 MOŽNÝCH BODŮ —

INOVACE V NÁVRHU

Záměr	Přínos výrobků AGC
<p><i>Projekční týmy mají možnost dosáhnout ve svých projektech výjimečných parametrů překračujících požadavky stanovené systémem LEED® Green Building Rating a / nebo inovativních řešení v kategoriích Green Building, které nejsou speciálně řešeny systémem LEED® Green Building Rating System.</i></p> <p>→ AŽ 5 BODŮ</p>	<p>POŽADAVKY NA VYDÁNÍ CERTIFIKÁTU</p> <p>Kombinovat inovativní přístup a příkladnou výkonnost v zájmu vzniku průkopnického produktu.</p> <p>ŘEŠENÍ AGC</p> <p>AGC stále vyvíjí inovativní produkty, takže je schopna reagovat na požadavky budoucnosti. Typickou průlomovou inovací je sklo Halio. Tento systém inteligentního tónovaného zasklení může být naprogramován tak, aby se automaticky přizpůsoboval specifickým požadavkům budov a zohledňoval taková kritéria, jako je funkčnost, umístění a orientace budovy, stejně jako místní povětrnostní podmínky. Systém Halio je dodáván včetně centralizovaného dálkového ovládání, takže uživatel může sledovat stav všech komponent systému v reálném čase, což umožňuje automatizované, proaktivní a prediktivní fungování. Informace o budově mohou být zpracovány tak, aby bylo zajištěné trvalé zlepšování a optimalizovaný výkon po dobu celého životního cyklu systému.</p> <p>Fineo je mnohem víc než jen sklářská technologie. Toto vakuové izolační sklo je nejen energeticky úžasné výkonné, ale zároveň kombinuje výjimečné tepelně izolační vlastnosti s vynikající protihlukovou izolací a bezkonkurenční odolností. Toto vakuové izolační sklo je také elegantní a vzhledově atraktivní. Maximálně využívá sluneční světlo a sluneční energii. Fineo izoluje stejně dobře jako izolační trojsklo, ale je lehčí a tenčí. Instalace je tedy mnohem méně náročná na práci než výměna kompletních okenních ráků. Díky tomu je Fineo nejúspornějším řešením při renovaci staveb a realizaci restaurátorských prací. Fineo je také udržitelnou investicí, protože se jedná o 100% recyklovatelné izolační sklo. Vakuové sklo má navíc velmi dlouhou životnost bez ztráty výkonu. Takže obvodový plášť budovy bude udržovat optimální pohodlí po celá desetiletí, bez ztráty svých vlastností.</p>



MADARSKO BUDAPEŠŤ, VÁCI 33 - STOPRAY VISION-61T - LEED SILVER



SINGAPUR SINGAPUR, TANJONG PAGAR CENTRE - STOPSOL SUPERSILVER CLEAR A STOPRAY VISION-37T - SKIDMORE, OWINGS & MERRILL (SOM) USA & ARCHITEKT 61 PTE LTD - LEED PLATINUM



ČESKÁ REPUBLIKA PRAHA, ARTGEN - STOPRAY VISION-50T - CMC ARCHITECTS - LEED GOLD

Další informace naleznete ve zprávě AGC o udržitelnosti na www.agc-glass.eu/en/sustainability nebo zašlete své dotazy a/nebo náměty e-mailem oddělení Sustainability & Product Stewardship department na adresu sustainability@eu.agc.com.

AGC GLASS GLASS - LÍDR V OBLASTI PLOCHÉHO SKLA

Společnost AGC Glass Europe se sídlem v belgickém Louvain-la-Neuve vyvíjí, vyrábí, zpracovává a distribuuje ploché sklo pro stavebnictví (exteriérová a interiérová skla), automobilový průmysl a aplikace pro solární panely. Je evropskou pobočkou společnosti AGC, předního světového výrobce plochého skla. Má přes 100 výrobních a zpracovatelských závodů po celé Evropě, od Španělska po Rusko. Společnost AGC Glass Europe má zastoupení po celém světě – další adresy viz www.agc-yourglass.com.