

PYROBEL 16 VISION LINE

Verre résistant au feu
pour votre sécurité

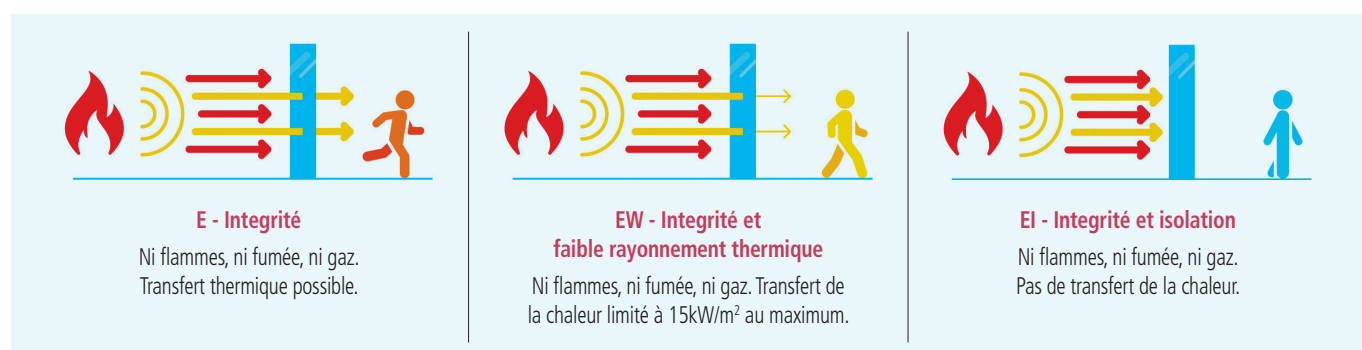


EI30

AGC

Pyrobel 16 Vision Line (VL) est un système composé de plusieurs verres résistants au feu Pyrobel, assemblés bords à bords au moyen d'un joint silicone de 4/5 mm. Le tout offrant un maximum de transparence et de luminosité. Une cloison Pyrobel Vision Line peut être de longueur infinie sans montants ni traverses intermédiaires, assurant un large champ de vision. C'est LE système par excellence dans l'architecture moderne des ensembles vitrés feu. Le verre offre une protection contre l'incendie avec un sens de feu indifférent selon la norme EN 13501-2.

Pyrobel Vision Line Corner est une variante qui permet d'installer le vitrage bord à bord à facettes avec des angles allant de 90° à 180°.



Spécifications Techniques

Identification	Pyrobel 16 VL	Pyrobel 16 EG (+6) VL	Pyrobel 16 EG2 VL
Type de vitrage	Simple	Simple	Simple
Application	Intérieure	Intérieure, 1 face feuilletée (filtre UV)	Extérieure, 2 faces feuilletées (filtre UV)
Épaisseur	17,3 mm	24,1 mm	24,8 mm
Tolérance sur épaisseur	± 1 mm	± 1,7 mm	± 1,7 mm
Tolérance sur dimensions	± 2 mm	± 2 mm	± 2 mm
Poids	ca 40 kg/m ²	ca 55 kg/m ²	ca 56 kg/m ²
Dimensions minimales	Pas de minimum	Pas de minimum	Pas de minimum
Transmission et réflexion lumineuse (%)	85 / 8	83 / 7	81 / 7
CV* transmission et réflexion lumineuse (%)	89 / 8	89 / 8	NPD**
Valeur Ug (EN 673)	5,3 W/(m ² .K)	5,1 W/(m ² .K)	5,0 W/(m ² .K)
Résistance à l'impact (EN 12600)	2B2	1B1	1B1
Résistance à l'effraction (EN 356)	NPD**	P2A	NPD**
Isolation acoustique (EN 12758) Rw (C; Ctr)	39 (-1; -3) dB	39 (-1; -3) dB	40 (-1; -3) dB
Plage d'utilisation	-40°C / +50°C		

* Clearvision (CV) en option, verre extra clair à faible teneur en fer produit par AGC.

** Aucune performance déclarée, voir le Configurateur de verre.

Certification au feu

Consultez le sélecteur de produits pour connaître les disponibilités des certificats sur www.agc-pyrobel.com/selector.

L'installation doit être effectuée conformément aux certifications/procès-verbal en cours de validité.

Pyrobel(ite) est largement testé et approuvé selon différentes normes : EN, BS, UL, ASTM, NFPA, ...

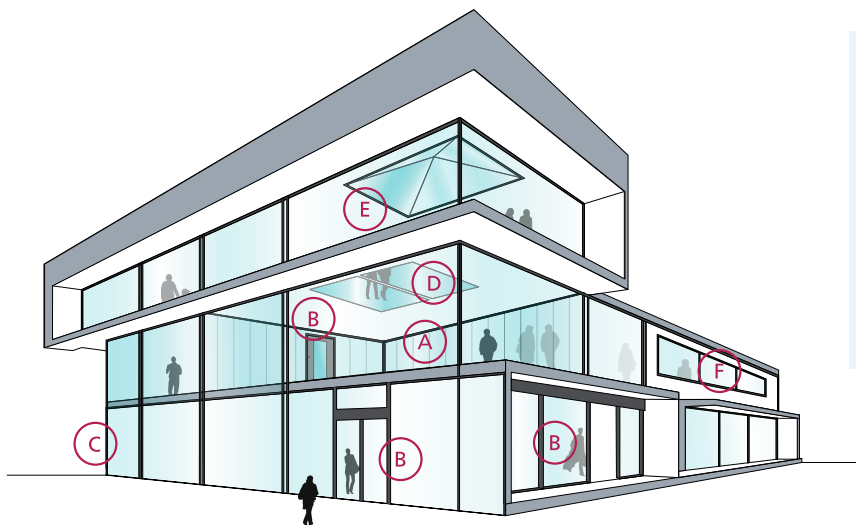
Disponibilités

- SGU** Vitrage simple pour application intérieure
- EG** Vitrage simple recouvert d'un film PVB de 0,76 mm et d'une feuille de verre claire, contre les rayons UV

VL Vision Line (VL) est un système composé de plusieurs verres résistants au feu Pyrobel, assemblés bords à bords au moyen d'un joint silicone de 4/5 mm

Applications

La gamme de produits Pyrobel a été testée dans un large éventail de systèmes en aluminium, métal, bois et bords à bords :



- A Cloisons largement vitrées résistantes au feu
- B Portes vitrées résistantes au feu
- C Murs-rideaux / façades résistantes au feu
- D Planchers vitrés résistantes au feu
- E Vitrages en toiture résistantes au feu
- F Fenêtres résistantes au feu

Pourquoi choisir Pyrobel Vision Line ?



ESTHÉTIQUE

Moderne et élégant, Pyrobel Vision Line permet de répondre aux demandes des architectes qui recherchent **des solutions vitrées sans montants**, aussi dans de grandes dimensions.



CONFORT

Une **transmission lumineuse** inégalée et une **isolation acoustique optimale** pour un confort maximal.



SÉCURITÉ

Les verres Pyrobel Vision Line sont des **verres de sécurité** conforme à la norme EN 12600. Le sens du feu est **indifférent**.



QUALITÉ

Avec plus de 40 ans d'expérience, Pyrobel offre une qualité prouvée à long terme.



FOURNISSEUR DE SOLUTIONS

Notre longue expertise est au service de nos clients.



PRODUIT EN EUROPE



Les informations et données contenues dans ce document sont susceptibles d'être modifiées sans préavis. Des questions? Contactez notre équipe commerciale! www.agc-pyrobel.com/contact



PYROBEL 17N EG2 VISION LINE

Verre résistant au feu
pour votre sécurité

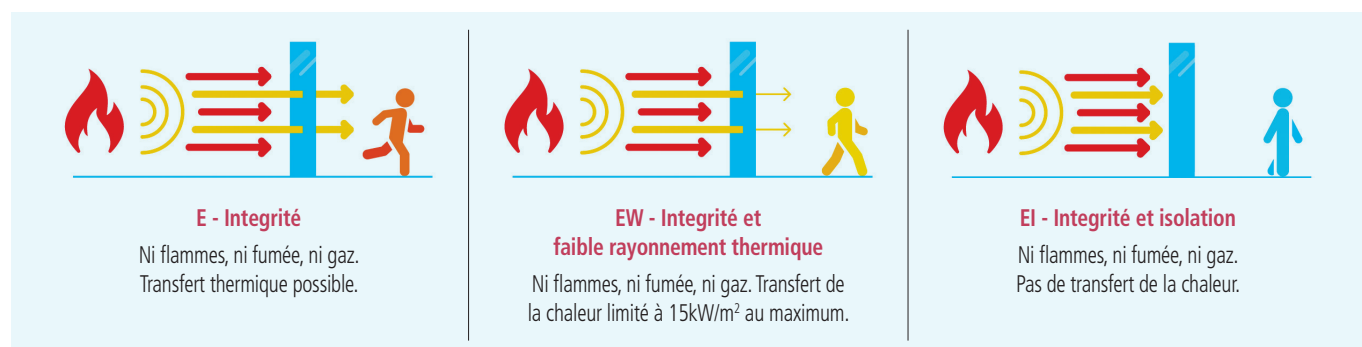


EI45

AGC

Pyrobel 17N EG2 Vision Line (VL) est un système composé de plusieurs verres résistants au feu Pyrobel, assemblés bords à bords au moyen d'un joint silicone de 4/5 mm. Le tout offrant un maximum de transparence et de luminosité. Une cloison Pyrobel Vision Line peut être de longueur infinie sans montants ni traverses intermédiaires, assurant un large champ de vision. C'est LE système par excellence dans l'architecture moderne des ensembles vitrés feu. Le verre offre une protection contre l'incendie avec un sens de feu indifférent selon la norme EN 13501-2.

Pyrobel Vision Line Corner est une variante qui permet d'installer le vitrage bord à bord à facettes avec des angles allant de 90° à 180°.



Spécifications Techniques

Identification	Pyrobel 17N EG2 VL
Type de vitrage	Simple
Application	Intérieure, 2 faces feuilletées (filtre UV)
Épaisseur	25,3 mm
Tolérance sur épaisseur	± 2 mm
Tolérance sur dimensions	± 2 mm
Poids	ca 56 kg/m ²
Dimensions minimales	Pas de minimum
Transmission et réflexion lumineuse (%)	83 / 8
Valeur Ug (EN 673)	5,0 W/(m ² .K)
Résistance à l'impact (EN 12600)	1B1
Résistance à l'effraction (EN 356)	P2A
Isolation acoustique (EN 12758) Rw (C; Ctr)	NPD*
Plage d'utilisation	-40°C / +50°C

* Aucune performance déclarée, voir le Configurateur de verre.

Certification au feu

Consultez le sélecteur de produits pour connaître les disponibilités des certificats sur www.agc-pyrobel.com/selector.

L'installation doit être effectuée conformément aux certifications/procès-verbal en cours de validité.

Pyrobel(ite) est largement testé et approuvé selon différentes normes : EN, BS, UL, ASTM, NFPA, ...

Disponibilités

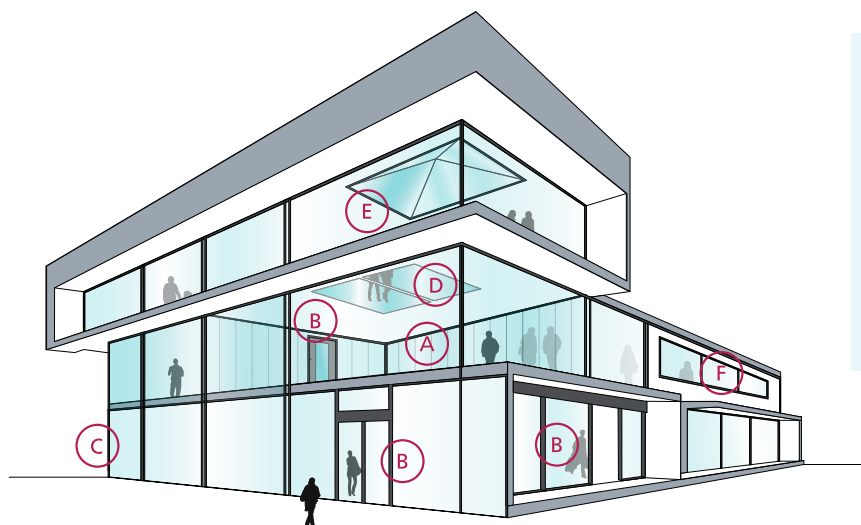
SGU Vitrage simple pour application intérieure

EG Vitrage simple recouvert d'un film PVB de 0,76 mm et d'une feuille de verre claire, contre les rayons UV

VL Vision Line (VL) est un système composé de plusieurs verres résistants au feu Pyrobel, assemblés bords à bords au moyen d'un joint silicone de 4/5 mm

Applications

La gamme de produits Pyrobel a été testée dans un large éventail de systèmes en aluminium, métal, bois et bords à bords :



- A Cloisons largement vitrées résistantes au feu
- B Portes vitrées résistantes au feu
- C Murs-rideaux / façades résistantes au feu
- D Planchers vitrés résistantes au feu
- E Vitrages en toiture résistantes au feu
- F Fenêtres résistantes au feu

Pourquoi choisir Pyrobel Vision Line ?



ESTHÉTIQUE

Moderne et élégant, Pyrobel Vision Line permet de répondre aux demandes des architectes qui recherchent **des solutions vitrées sans montants**, aussi dans de grandes dimensions.



CONFORT

Une **transmission lumineuse** inégalée et une **isolation acoustique optimale** pour un confort maximal.



SÉCURITÉ

Les verres Pyrobel Vision Line sont des **verres de sécurité** conforme à la norme EN 12600. Le sens du feu est **indifférent**.



QUALITÉ

Avec plus de 40 ans d'expérience, Pyrobel offre une qualité prouvée à long terme.



FOURNISSEUR DE SOLUTIONS

Notre longue expertise est au service de nos clients.



PRODUIT EN EUROPE



Les informations et données contenues dans ce document sont susceptibles d'être modifiées sans préavis. Des questions? Contactez notre équipe commerciale! www.agc-pyrobel.com/contact



PYROBEL 25 VISION LINE

Verre résistant au feu
pour votre sécurité

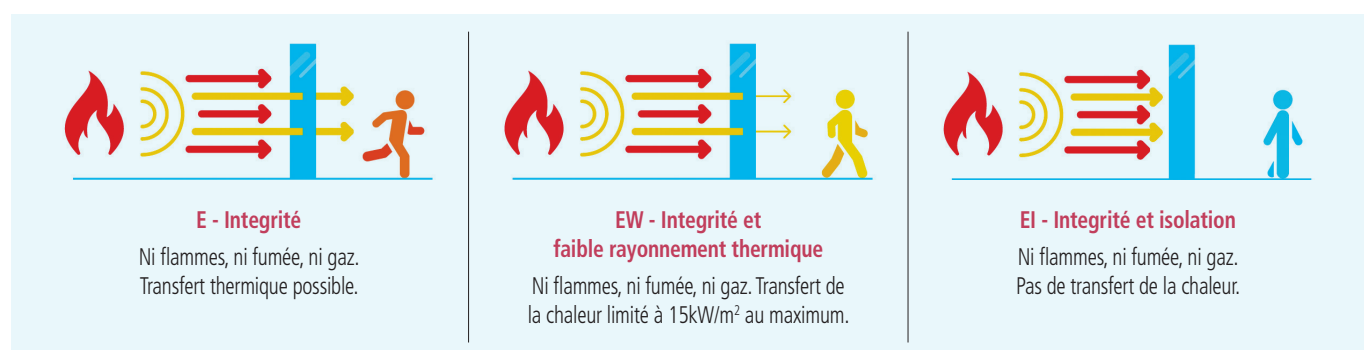


EI60

AGC

Pyrobel 25 Vision Line (VL) est un système composé de plusieurs verres résistants au feu Pyrobel, assemblés bords à bords au moyen d'un joint silicone de 4/5 mm. Le tout offrant un maximum de transparence et de luminosité. Une cloison Pyrobel Vision Line peut être de longueur infinie sans montants ni traverses intermédiaires, assurant un large champ de vision. C'est LE système par excellence dans l'architecture moderne des ensembles vitrés feu. Le verre offre une protection contre l'incendie avec un sens de feu indifférent selon la norme EN 13501-2.

Pyrobel Vision Line Corner est une variante qui permet d'installer le vitrage bord à bord à facettes avec des angles allant de 90° à 180°.



Spécifications Techniques

Identification	Pyrobel 25 VL	Pyrobel 25 EG VL	Pyrobel 25 EG2 VL
Type de vitrage	Simple	Simple	Simple
Application	Intérieure	Intérieure, 1 face feuilletée (filtre UV)	Extérieure, 2 faces feuilletées (filtre UV)
Épaisseur	26,6 mm	30,4 mm	34,1 mm
Tolérance sur épaisseur	± 2 mm	± 2 mm	± 2,4 mm
Tolérance sur dimensions	± 2 mm	± 2 mm	± 2 mm
Poids	ca 60 kg/m ²	ca 68 kg/m ²	ca 76 kg/m ²
Dimensions minimales	Pas de minimum	Pas de minimum	Pas de minimum
Transmission et réflexion lumineuse (%)	82 / 7	82 / 7	78 / 7
CV* transmission et réflexion lumineuse (%)	88 / 8	87 / 8	NPD**
Valeur Ug (EN 673)	5,1 W/(m ² .K)	5,0 W/(m ² .K)	4,8 W/(m ² .K)
Résistance à l'impact (EN 12600)	1B1	1B1	1B1
Résistance à l'effraction (EN 356)	P1A	P2A	NPD**
Isolation acoustique (EN 12758) Rw (C; Ctr)	40 (-1; -3) dB	43 (-1; -4) dB	44 (-1; -4) dB
Plage d'utilisation		-40°C / +50°C	

* Clearvision (CV) en option, verre extra clair à faible teneur en fer produit par AGC.

** Aucune performance déclarée, voir le Configurateur de verre.

Certification au feu

Consultez le sélecteur de produits pour connaître les disponibilités des certificats sur www.agc-pyrobel.com/selector.

L'installation doit être effectuée conformément aux certifications/procès-verbal en cours de validité.

Pyrobel(ite) est largement testé et approuvé selon différentes normes : EN, BS, UL, ASTM, NFPA, ...

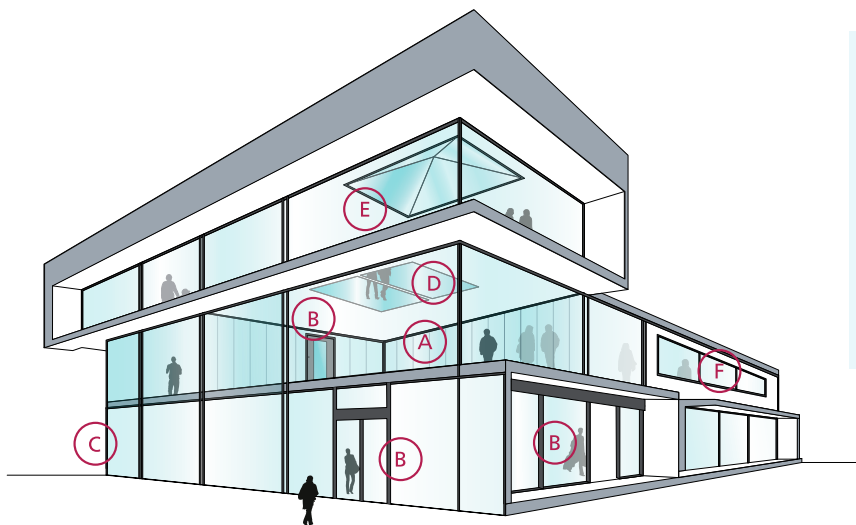
Disponibilités

- SGU** Vitrage simple pour application intérieure
- EG** Vitrage simple recouvert d'un film PVB de 0,76 mm et d'une feuille de verre claire, contre les rayons UV

VL Vision Line (VL) est un système composé de plusieurs verres résistants au feu Pyrobel, assemblés bords à bords au moyen d'un joint silicone de 4/5 mm

Applications

La gamme de produits Pyrobel a été testée dans un large éventail de systèmes en aluminium, métal, bois et bords à bords :



- A Cloisons largement vitrées résistantes au feu
- B Portes vitrées résistantes au feu
- C Murs-rideaux / façades résistantes au feu
- D Planchers vitrés résistantes au feu
- E Vitrages en toiture résistantes au feu
- F Fenêtres résistantes au feu

Pourquoi choisir Pyrobel Vision Line ?



ESTHÉTIQUE

Moderne et élégant, Pyrobel Vision Line permet de répondre aux demandes des architectes qui recherchent **des solutions vitrées sans montants**, aussi dans de grandes dimensions.



CONFORT

Une **transmission lumineuse** inégalée et une **isolation acoustique optimale** pour un confort maximal.



SÉCURITÉ

Les verres Pyrobel Vision Line sont des **verres de sécurité** conforme à la norme EN 12600. Le sens du feu est **indifférent**.



QUALITÉ

Avec plus de 40 ans d'expérience, Pyrobel offre une qualité prouvée à long terme.



FOURNISSEUR DE SOLUTIONS

Notre longue expertise est au service de nos clients.



PRODUIT EN EUROPE



Les informations et données contenues dans ce document sont susceptibles d'être modifiées sans préavis. Des questions? Contactez notre équipe commerciale! www.agc-pyrobel.com/contact



PYROBEL 30 EG2 VISION LINE

Verre résistant au feu
pour votre sécurité

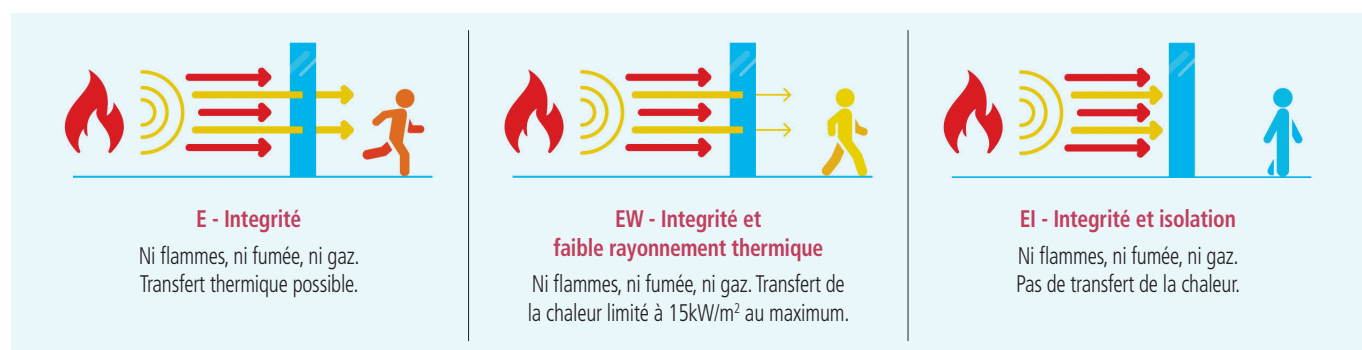


EI90

AGC

Pyrobel 30 EG2 Vision Line (VL) est un système composé de plusieurs verres résistants au feu Pyrobel, assemblés bords à bords au moyen d'un joint silicone de 4/5 mm. Le tout offrant un maximum de transparence et de luminosité. Une cloison Pyrobel Vision Line peut être de longueur infinie sans montants ni traverses intermédiaires, assurant un large champ de vision. C'est LE système par excellence dans l'architecture moderne des ensembles vitrés feu. Le verre offre une protection contre l'incendie avec un sens de feu indifférent selon la norme EN 13501-2.

Pyrobel Vision Line Corner est une variante qui permet d'installer le vitrage bord à bord à facettes avec des angles allant de 90° à 180°.



Spécifications Techniques

Identification	Pyrobel 30 EG2 VL
Type de vitrage	Simple
Application	Intérieure, 2 faces feuilletées (filtre UV)
Épaisseur	37,5 mm
Tolérance sur épaisseur	± 3 mm
Tolérance sur dimensions	± 2 mm
Poids	ca 85 kg/m ²
Dimensions minimales	Pas de minimum
Transmission et réflexion lumineuse (%)	80 / 7
CV* transmission et réflexion lumineuse (%)	86 / 8
Valeur Ug (EN 673)	4,8 W/(m ² .K)
Résistance à l'impact (EN 12600)	1B1
Résistance à l'effraction (EN 356)	P2A
Isolation acoustique (EN 12758) Rw (C; Ctr)	44 (-1; -4) dB
Plage d'utilisation	-40°C / +50°C

* Clearvision (CV) en option, verre extra clair à faible teneur en fer produit par AGC

Certification au feu

Consultez le sélecteur de produits pour connaître les disponibilités des certificats sur www.agc-pyrobel.com/selector.

L'installation doit être effectuée conformément aux certifications/procès-verbal en cours de validité.

Pyrobel(ite) est largement testé et approuvé selon différentes normes : EN, BS, UL, ASTM, NFPA, ...

 **PYROBEL**

Your Dreams, Our Challenge

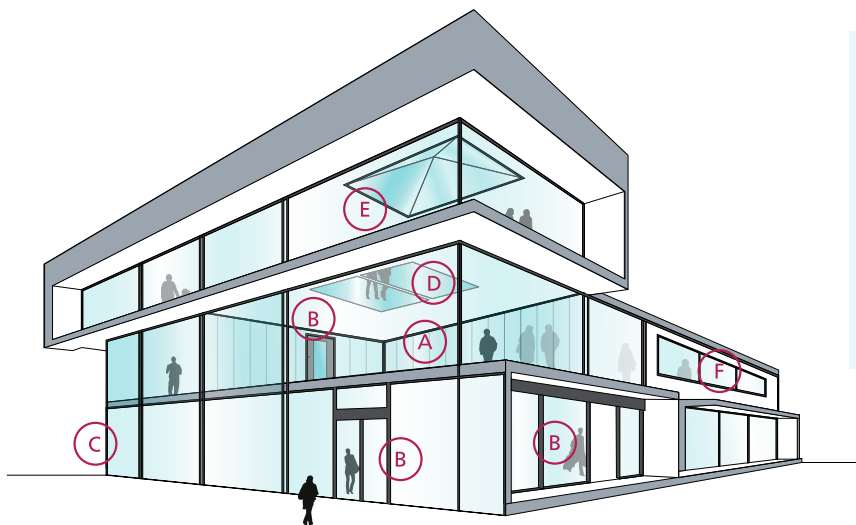
Disponibilités

- SGU** Vitrage simple pour application intérieure
- EG** Vitrage simple recouvert d'un film PVB de 0,76 mm et d'une feuille de verre claire, contre les rayons UV

VL Vision Line (VL) est un système composé de plusieurs verres résistants au feu Pyrobel, assemblés bords à bords au moyen d'un joint silicone de 4/5 mm

Applications

La gamme de produits Pyrobel a été testée dans un large éventail de systèmes en aluminium, métal, bois et bords à bords :



- A Cloisons largement vitrées résistantes au feu
- B Portes vitrées résistantes au feu
- C Murs-rideaux / façades résistantes au feu
- D Planchers vitrés résistantes au feu
- E Vitrages en toiture résistantes au feu
- F Fenêtres résistantes au feu

Pourquoi choisir Pyrobel Vision Line ?



ESTHÉTIQUE

Moderne et élégant, Pyrobel Vision Line permet de répondre aux demandes des architectes qui recherchent **des solutions vitrées sans montants**, aussi dans de grandes dimensions.



CONFORT

Une **transmission lumineuse** inégalée et une **isolation acoustique optimale** pour un confort maximal.



SÉCURITÉ

Les verres Pyrobel Vision Line sont des **verres de sécurité** conforme à la norme EN 12600. Le sens du feu est **indifférent**.



QUALITÉ

Avec plus de 40 ans d'expérience, Pyrobel offre une qualité prouvée à long terme.



FOURNISSEUR DE SOLUTIONS

Notre longue expertise est au service de nos clients.



PRODUIT EN EUROPE



Les informations et données contenues dans ce document sont susceptibles d'être modifiées sans préavis. Des questions? Contactez notre équipe commerciale! www.agc-pyrobel.com/contact



PYROBEL 53N VISION LINE

Verre résistant au feu
pour votre sécurité

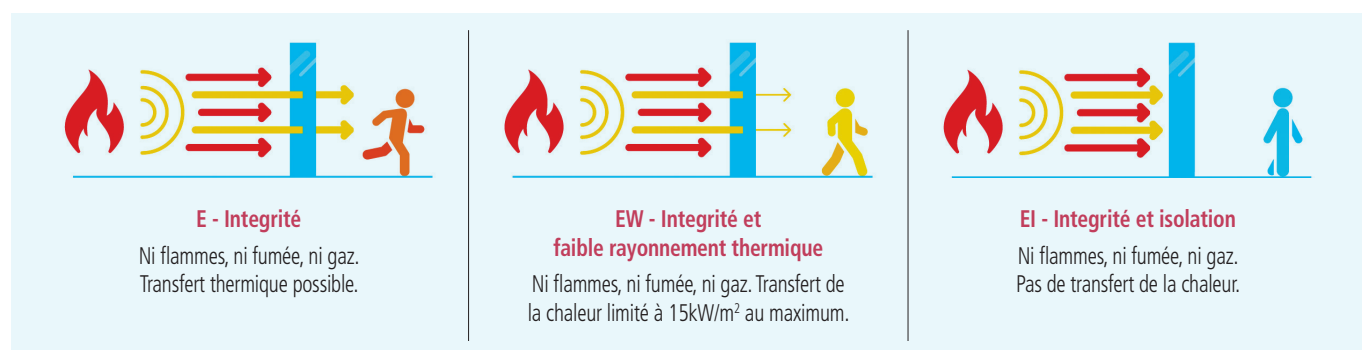


EI120

AGC

Pyrobel 53N Vision Line (VL) est un système composé de plusieurs verres résistants au feu Pyrobel, assemblés bords à bords au moyen d'un joint silicone de 4/5 mm. Le tout offrant un maximum de transparence et de luminosité. Une cloison Pyrobel Vision Line peut être de longueur infinie sans montants ni traverses intermédiaires, assurant un large champ de vision. C'est LE système par excellence dans l'architecture moderne des ensembles vitrés feu. Le verre offre une protection contre l'incendie avec un sens de feu indifférent selon la norme EN 13501-2.

Pyrobel Vision Line Corner est une variante qui permet d'installer le vitrage bord à bord à facettes avec des angles allant de 90° à 180°.



Spécifications Techniques

Identification	Pyrobel 53N VL
Type de vitrage	Simple
Application	Intérieure
Épaisseur	52,7 mm
Tolérance sur épaisseur	± 3 mm
Tolérance sur dimensions	± 2 mm
Poids	ca 122 kg/m ²
Dimensions minimales	Pas de minimum
Transmission et réflexion lumineuse (%)	75 / 7
CV* transmission et réflexion lumineuse (%)	84 / 8
Valeur Ug (EN 673)	4,5 W/(m ² .K)
Résistance à l'impact (EN 12600)	1B1
Résistance à l'effraction (EN 356)	P2A
Isolation acoustique (EN 12758) Rw (C; Ctr)	48 (-2; -7) dB
Plage d'utilisation	-40°C / +50°C

* Clearvision (CV) en option, verre extra clair à faible teneur en fer produit par AGC.

Certification au feu

Consultez le sélecteur de produits pour connaître les disponibilités des certificats sur www.agc-pyrobel.com/selector.

L'installation doit être effectuée conformément aux certifications/procès-verbal en cours de validité.

Pyrobel(ite) est largement testé et approuvé selon différentes normes : EN, BS, UL, ASTM, NFPA, ...

 **PYROBEL**

Your Dreams, Our Challenge

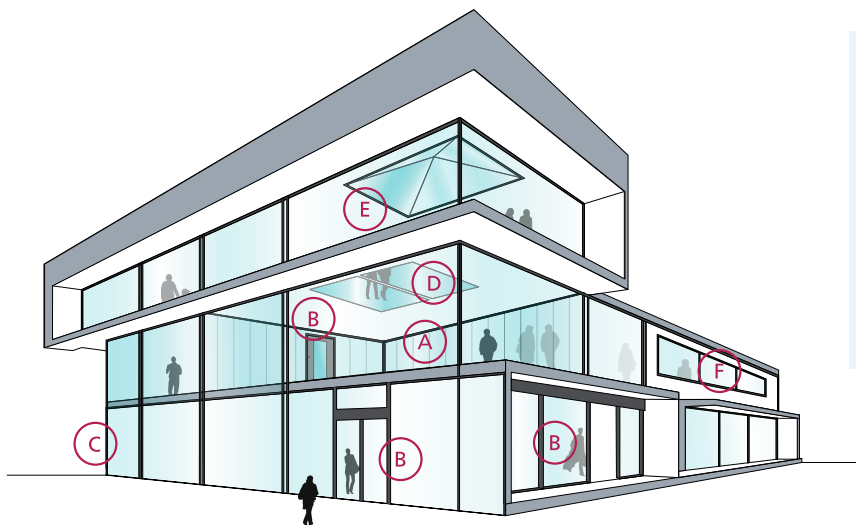
Disponibilités

- SGU** Vitrage simple pour application intérieure
- EG** Vitrage simple recouvert d'un film PVB de 0,76 mm et d'une feuille de verre claire, contre les rayons UV

VL Vision Line (VL) est un système composé de plusieurs verres résistants au feu Pyrobel, assemblés bords à bords au moyen d'un joint silicone de 4/5 mm

Applications

La gamme de produits Pyrobel a été testée dans un large éventail de systèmes en aluminium, métal, bois et bords à bords :



- A Cloisons largement vitrées résistantes au feu
- B Portes vitrées résistantes au feu
- C Murs-rideaux / façades résistantes au feu
- D Planchers vitrés résistantes au feu
- E Vitrages en toiture résistantes au feu
- F Fenêtres résistantes au feu

Pourquoi choisir Pyrobel Vision Line ?



ESTHÉTIQUE

Moderne et élégant, Pyrobel Vision Line permet de répondre aux demandes des architectes qui recherchent **des solutions vitrées sans montants**, aussi dans de grandes dimensions.



CONFORT

Une **transmission lumineuse** inégalée et une **isolation acoustique optimale** pour un confort maximal.



SÉCURITÉ

Les verres Pyrobel Vision Line sont des **verres de sécurité** conforme à la norme EN 12600. Le sens du feu est **indifférent**.



QUALITÉ

Avec plus de 40 ans d'expérience, Pyrobel offre une qualité prouvée à long terme.



FOURNISSEUR DE SOLUTIONS

Notre longue expertise est au service de nos clients.



PRODUIT EN EUROPE



Les informations et données contenues dans ce document sont susceptibles d'être modifiées sans préavis. Des questions? Contactez notre équipe commerciale! www.agc-pyrobel.com/contact



PYROBEL 54 VISION LINE

Verre résistant au feu
pour votre sécurité

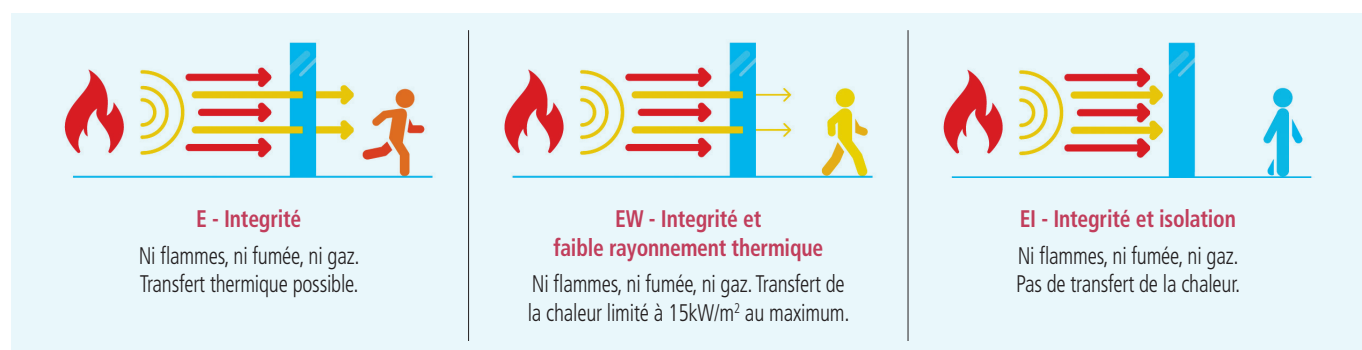


EI120

AGC

Pyrobel 54 Vision Line (VL) est un système composé de plusieurs verres résistants au feu Pyrobel, assemblés bords à bords au moyen d'un joint silicone de 4/5 mm. Le tout offrant un maximum de transparence et de luminosité. Une cloison Pyrobel Vision Line peut être de longueur infinie sans montants ni traverses intermédiaires, assurant un large champ de vision. C'est LE système par excellence dans l'architecture moderne des ensembles vitrés feu. Le verre offre une protection contre l'incendie avec un sens de feu indifférent selon la norme EN 13501-2.

Pyrobel Vision Line Corner est une variante qui permet d'installer le vitrage bord à bord à facettes avec des angles allant de 90° à 180°.



Spécifications Techniques

Identification	Pyrobel 54 VL
Type de vitrage	Simple
Application	Intérieure
Épaisseur	54 mm
Tolérance sur épaisseur	± 3 mm
Tolérance sur dimensions	± 2 mm
Poids	ca 124 kg/m ²
Dimensions minimales	Pas de minimum
Transmission et réflexion lumineuse (%)	75 / 7
CV* transmission et réflexion lumineuse (%)	83 / 7
Valeur Ug (EN 673)	4,4 W/(m ² .K)
Résistance à l'impact (EN 12600)	1B1
Résistance à l'effraction (EN 356)	P2A
Isolation acoustique (EN 12758) Rw (C; Ctr)	49 (-1; -4) dB
Plage d'utilisation	-40°C / +50°C

* Clearvision (CV) en option, verre extra clair à faible teneur en fer produit par AGC.

Certification au feu

Consultez le sélecteur de produits pour connaître les disponibilités des certificats sur www.agc-pyrobel.com/selector.

L'installation doit être effectuée conformément aux certifications/procès-verbal en cours de validité.

Pyrobel(ite) est largement testé et approuvé selon différentes normes : EN, BS, UL, ASTM, NFPA, ...

 **PYROBEL**

Your Dreams, Our Challenge

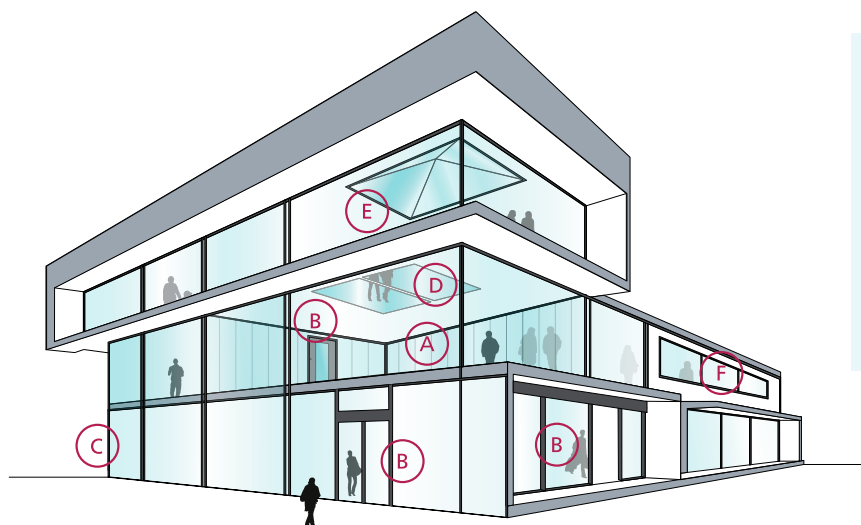
Disponibilités

- SGU** Vitrage simple pour application intérieure
- EG** Vitrage simple recouvert d'un film PVB de 0,76 mm et d'une feuille de verre claire, contre les rayons UV

VL Vision Line (VL) est un système composé de plusieurs verres résistants au feu Pyrobel, assemblés bords à bords au moyen d'un joint silicone de 4/5 mm

Applications

La gamme de produits Pyrobel a été testée dans un large éventail de systèmes en aluminium, métal, bois et bords à bords :



- A Cloisons largement vitrées résistantes au feu
- B Portes vitrées résistantes au feu
- C Murs-rideaux / façades résistantes au feu
- D Planchers vitrés résistantes au feu
- E Vitrages en toiture résistantes au feu
- F Fenêtres résistantes au feu

Pourquoi choisir Pyrobel Vision Line ?



ESTHÉTIQUE

Moderne et élégant, Pyrobel Vision Line permet de répondre aux demandes des architectes qui recherchent **des solutions vitrées sans montants**, aussi dans de grandes dimensions.



CONFORT

Une **transmission lumineuse** inégalée et une **isolation acoustique optimale** pour un confort maximal.



SÉCURITÉ

Les verres Pyrobel Vision Line sont des **verres de sécurité** conforme à la norme EN 12600. Le sens du feu est **indifférent**.



QUALITÉ

Avec plus de 40 ans d'expérience, Pyrobel offre une qualité prouvée à long terme.



FOURNISSEUR DE SOLUTIONS

Notre longue expertise est au service de nos clients.



PRODUIT EN EUROPE



Les informations et données contenues dans ce document sont susceptibles d'être modifiées sans préavis. Des questions? Contactez notre équipe commerciale! www.agc-pyrobel.com/contact

