

# PYROBEL 16 VISION LINE

Brandwerend glas,  
voor uw veiligheid

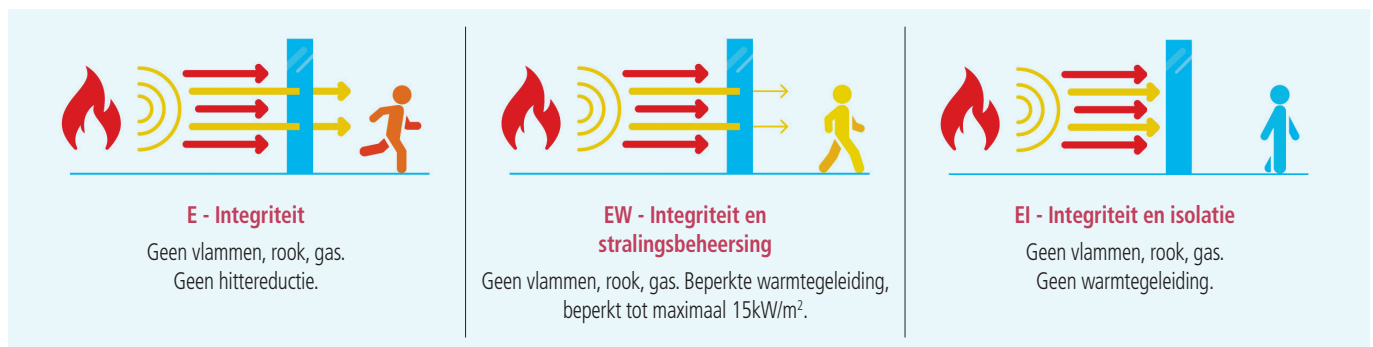


EI30

AGC

**Pyrobel 16 Vision Line (VL)** is een glas-tegen-glas systeem waarbij meerdere Pyrobel brandwerende glasplaten met elkaar verbonden zijn door middel van een 4-5 mm siliconen voeg, wat een maximale lichtdoorlatendheid biedt. Pyrobel Vision Line levert brandwerende, ononderbroken glaswanden die zorgen voor een breed gezichtsveld, waardoor het de perfecte keuze is voor moderne volglazen wanden. Het glas is EI geïsoleerd volgens EN 13501-2, met een brandbescherming in beide richtingen.

**Pyrobel Vision Line Corner** is een versie waarmee beglazing glas-tegen-glas kan worden geïnstalleerd met een hoek van 90° tot 180°.



## Technische data

Specificatie	Pyrobel 16 VL	Pyrobel 16 EG (+6) VL	Pyrobel 16 EG2 VL
Type beglazing	Enkel	Enkel	Enkel
Toepassing	Binnen	Binnen, 1-zijdige UV filter	Binnen, 2-zijdige UV filter
Glasdikte	17,3 mm	24,1 mm	24,8 mm
Diktetoleranties	± 1 mm	± 1,7 mm	± 1,7 mm
Afmetingentoleranties	± 2 mm	± 2 mm	± 2 mm
Gewicht	ca 40 kg/m²	ca 55 kg/m²	ca 56 kg/m²
Minimale afmetingen	Geen minimum	Geen minimum	Geen minimum
Lichttransmissie / Lichtreflectie (%)	85 / 8	83 / 7	81 / 7
CV* Lichttransmissie / Lichtreflectie (%)	89 / 8	89 / 8	NPD**
U-waarde (EN 673)	5,3 W/(m².K)	5,1 W/(m².K)	5,0 W/(m².K)
Schokbestendigheid (EN 12600)	2B2	1B1	1B1
Inbraakwerendheid (EN 356)	NPD**	P2A	NPD**
Geluidsreductie (EN 12758) Rw (C; Ctr)	39 (-1; -3) dB	39 (-1; -3) dB	40 (-1; -3) dB
Min. / max. temperatuur		-40°C / +50°C	

\* Clearvision (CV) optioneel, ijzerarm extra helder glas van AGC.

\*\* Geen prestatie verklaard, zie Glas Configurator.

## Brandcertificaten

Bekijk de productkiezer voor de beschikbaarheid van onze certificaten op [www.agc-pyrobel.com/selector](http://www.agc-pyrobel.com/selector).

De montage dient te gebeuren zoals aangegeven in het classificatierapport.

Pyrobel(ite) is uitgebreid getest en goedgekeurd volgens verschillende normen: EN, BS, UL, ASTM, NFPA, ...

## Beschikbaarheid

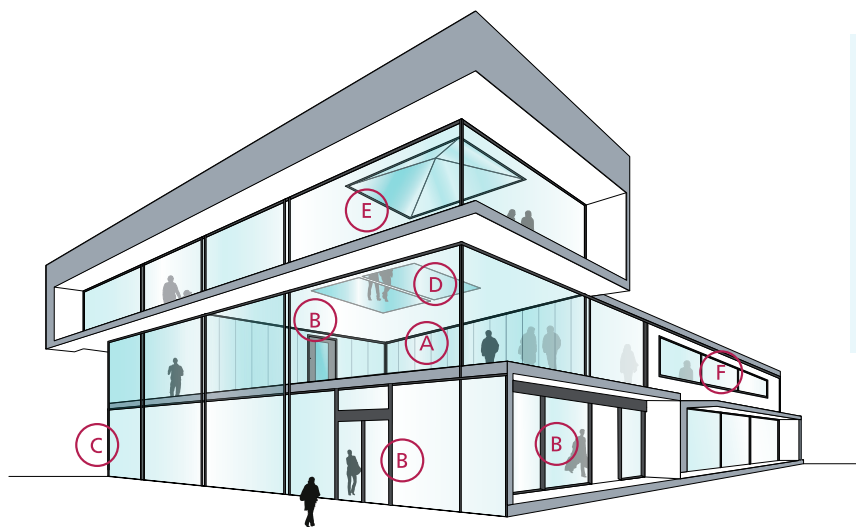
**SGU** Enkele beglazing voor binnentoepassing

**EG** External grade versie Pyrobel EG is een Pyrobel beglazing met een 0,76 mm PVB tussenlaag, die fungeert als een UV filter, en een extra glasplaat

**VL** Vision Line zijn glaswanden zonder verticale profielen

## Toepassingen

Het Pyrobel-productassortiment is getest in een grote verscheidenheid aan aluminium, staal, hout en butt-joint systemen:



- A Brandwerende volglazen wanden
- B Brandwerende glazen deuren
- C Brandwerende gevels / façades
- D Brandwerende vloerbeglazing
- E Brandwerende dakbeglazing
- F Brandwerende ramen

## Waarom kiezen voor Pyrobel Vision Line?



### ESTHETIEK

Het **moderne en stijlvolle** Pyrobel Vision Line-systeem komt tegemoet aan de behoefte van ontwerpers en architecten die op zoek zijn naar **beglazingsoplossingen zonder stijlen**, ook in grotere formaten.



### VEILIGHEID

Pyrobel Vision Line is vervaardigd van **veiligheidsglas** en voldoet aan NEN-EN 12600. Het glas is **aan weerszijden** brandwerend.



### OPLOSSINGEN BIEDEN

Wij ondersteunen onze klanten **met onze hoogwaardige expertise**.



### COMFORT

Een ongeëvenaarde lichttransmissie en een optimale geluidsdemping voor maximaal comfort.



### KWALITEIT

Pyrobel staat al meer dan veertig jaar lang voor hoge kwaliteit.



### MADE IN EUROPE



De informatie en gegevens die in dit document zijn weergegeven, kunnen zonder voorafgaande kennisgeving worden gewijzigd.

Vragen? Neem contact op met ons verkoopteam!

[www.agc-pyrobel.com/contact](http://www.agc-pyrobel.com/contact)



# PYROBEL 17N EG2 VISION LINE

Brandwerend glas,  
voor uw veiligheid

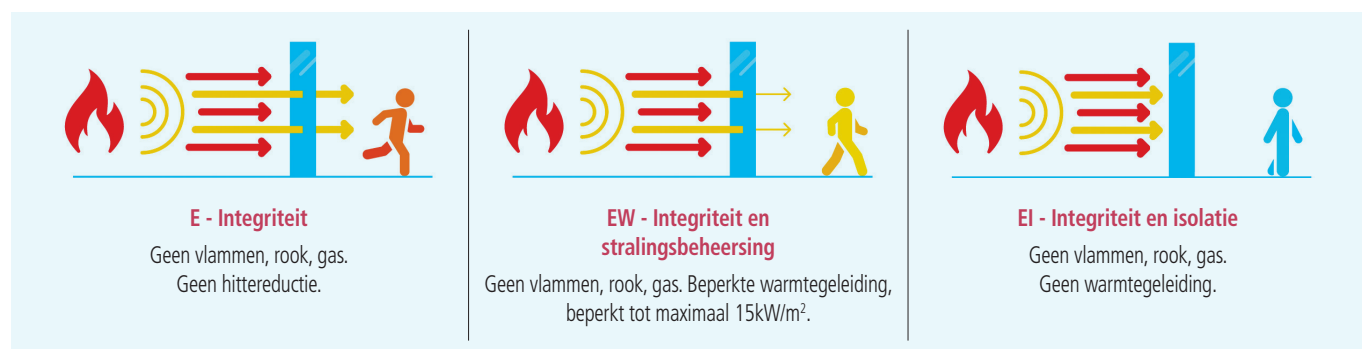


EI45

AGC

**Pyrobel 17N EG2 Vision Line (VL)** is een glas-tegen-glas systeem waarbij meerdere Pyrobel brandwerende glasplaten met elkaar verbonden zijn door middel van een 4-5 mm siliconen voeg, wat een maximale lichtdoorlatendheid biedt. Pyrobel Vision Line levert brandwerende, ononderbroken glaswanden die zorgen voor een breed gezichtsveld, waardoor het de perfecte keuze is voor moderne volglazen wanden. Het glas is EI geclassificeerd volgens EN 13501-2, met een brandbescherming in beide richtingen.

**Pyrobel Vision Line Corner** is een versie waarmee beglazing glas-tegen-glas kan worden geïnstalleerd met een hoek van 90° tot 180°.



## Technische data

Specificatie	Pyrobel 17N EG2 VL
Type beglazing	Enkel
Toepassing	Binnen, 2-zijdige UV filter
Glasdikte	25,3 mm
Diktetoleranties	± 2 mm
Afmetingentoleranties	± 2 mm
Gewicht	ca 56 kg/m <sup>2</sup>
Minimale afmetingen	Geen minimum
Lichttransmissie / Lichtreflectie (%)	83 / 8
U-waarde (EN 673)	5,0 W/(m <sup>2</sup> .K)
Schokbestendigheid (EN 12600)	1B1
Inbraakwerendheid (EN 356)	P2A
Geluidsreductie (EN 12758) Rw (C; Ctr)	NPD*
Min. / max. temperatuur	-40°C / +50°C

\* Geen prestatie verklaard, zie Glas Configurator.

## Brandcertificaten

Bekijk de productkiezer voor de beschikbaarheid van onze certificaten op [www.agc-pyrobel.com/selector](http://www.agc-pyrobel.com/selector). De montage dient te gebeuren zoals aangegeven in het classificatierapport. Pyrobel(ite) is uitgebreid getest en goedgekeurd volgens verschillende normen: EN, BS, UL, ASTM, NFPA, ...

## Beschikbaarheid

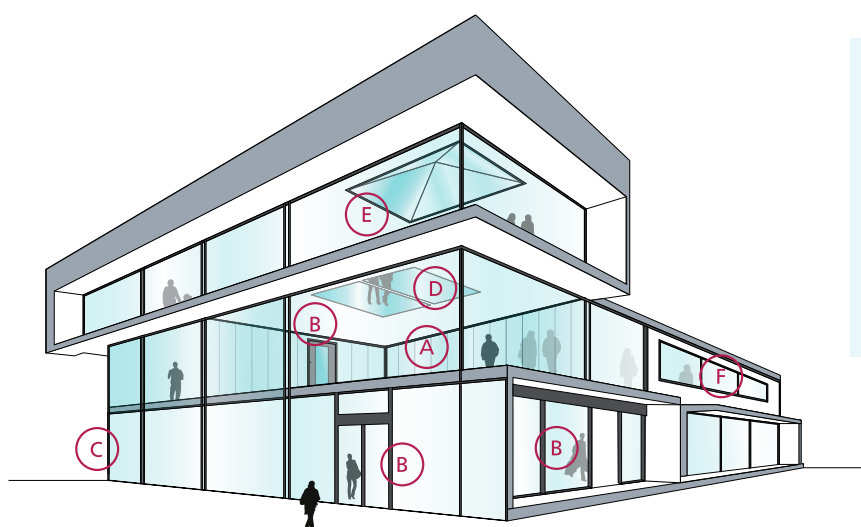
**SGU** Enkele beglazing voor binnentoepassing

**EG** External grade versie Pyrobel EG is een Pyrobel beglazing met een 0,76 mm PVB tussenlaag, die fungeert als een UV filter, en een extra glasplaat

**VL** Vision Line zijn glaswanden zonder verticale profielen

## Toepassingen

Het Pyrobel-productassortiment is getest in een grote verscheidenheid aan aluminium, staal, hout en butt-joint systemen:



- A Brandwerende volglazen wanden
- B Brandwerende glazen deuren
- C Brandwerende gevels / façades
- D Brandwerende vloerbeglazing
- E Brandwerende dakbeglazing
- F Brandwerende ramen

## Waarom kiezen voor Pyrobel Vision Line?



### ESTHETIEK

Het **moderne en stijlvolle** Pyrobel Vision Line-systeem komt tegemoet aan de behoefte van ontwerpers en architecten die op zoek zijn naar **beglazingsoplossingen zonder stijlen**, ook in grotere formaten.



### VEILIGHEID

Pyrobel Vision Line is vervaardigd van **veiligheidsglas** en voldoet aan NEN-EN 12600. Het glas is **aan weerszijden** brandwerend.



### OPLOSSINGEN BIEDEN

Wij ondersteunen onze klanten **met onze hoogwaardige expertise**.



### COMFORT

Een ongeëvenaarde lichttransmissie en een optimale geluidsdemping voor maximaal comfort.



### KWALITEIT

Pyrobel staat al meer dan veertig jaar lang voor hoge kwaliteit.



### MADE IN EUROPE



De informatie en gegevens die in dit document zijn weergegeven, kunnen zonder voorafgaande kennisgeving worden gewijzigd.

Vragen? Neem contact op met ons verkoopteam!

[www.agc-pyrobel.com/contact](http://www.agc-pyrobel.com/contact)



# PYROBEL 25 VISION LINE

Brandwerend glas,  
voor uw veiligheid

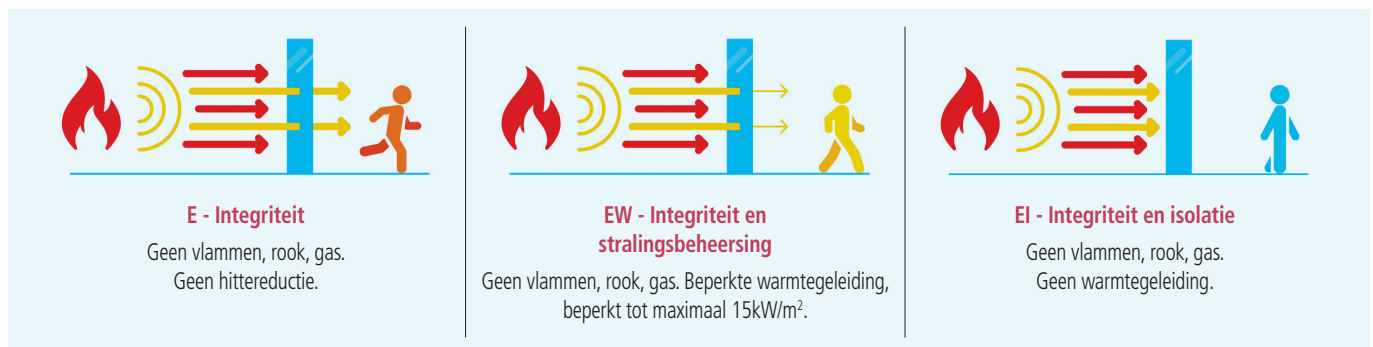


EI60

AGC

**Pyrobel 25 Vision Line (VL)** is een glas-tegen-glas systeem waarbij meerdere Pyrobel brandwerende glasplaten met elkaar verbonden zijn door middel van een 4-5 mm siliconen voeg, wat een maximale lichtdoorlatendheid biedt. Pyrobel Vision Line levert brandwerende, ononderbroken glaswanden die zorgen voor een breed gezichtsveld, waardoor het de perfecte keuze is voor moderne volglazen wanden. Het glas is EI geclassificeerd volgens EN 13501-2, met een brandbescherming in beide richtingen.

**Pyrobel Vision Line Corner** is een versie waarmee beglazing glas-tegen-glas kan worden geïnstalleerd met een hoek van 9 ° tot 180°.



## Technische data

Specificatie	Pyrobel 25 VL	Pyrobel 25 EG VL	Pyrobel 25 EG2 VL
Type beglazing	Enkel	Enkel	Enkel
Toepassing	Binnen	Binnen, 1-zijdige UV filter	Binnen, 2-zijdige UV filter
Glasdikte	26,6 mm	30,4 mm	34,1 mm
Diktetoleranties	± 2 mm	± 2 mm	± 2,4 mm
Afmetingentoleranties	± 2 mm	± 2 mm	± 2 mm
Gewicht	ca 60 kg/m <sup>2</sup>	ca 68 kg/m <sup>2</sup>	ca 76 kg/m <sup>2</sup>
Minimale afmetingen	Geen minimum	Geen minimum	Geen minimum
Lichttransmissie / Lichtreflectie (%)	82 / 7	82 / 7	78 / 7
CV* Lichttransmissie / Lichtreflectie (%)	88 / 8	87 / 8	87 / 8
U-waarde (EN 673)	5,1 W/(m <sup>2</sup> .K)	5,0 W/(m <sup>2</sup> .K)	4,8 W/(m <sup>2</sup> .K)
Schokbestendigheid (EN 12600)	1B1	1B1	1B1
Inbraakwerendheid (EN 356)	P1A	P2A	NPD**
Geluidsreductie (EN 12758) Rw (C; Ctr)	40 (-1; -3) dB	43 (-1; -4) dB	44 (-1; -4) dB
Min. / max. temperatuur		-40°C / +50°C	

\* Clearvision (CV) optioneel, ijzerarm extra helder glas van AGC.

\*\* Geen prestatie verklaard, zie Glas Configurator.

## Brandcertificaten

Bekijk de productkiezer voor de beschikbaarheid van onze certificaten op [www.agc-pyrobel.com/selector](http://www.agc-pyrobel.com/selector).

De montage dient te gebeuren zoals aangegeven in het classificatierapport.

Pyrobel(ite) is uitgebreid getest en goedgekeurd volgens verschillende normen: EN, BS, UL, ASTM, NFPA, ...



Your Dreams, Our Challenge

## Beschikbaarheid

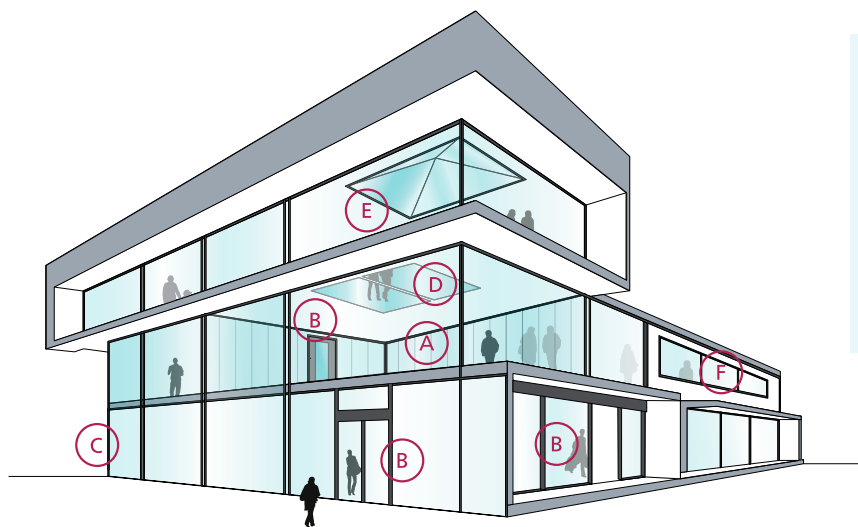
**SGU** Enkele beglazing voor binnentoepassing

**EG** External grade versie Pyrobel EG is een Pyrobel beglazing met een 0,76 mm PVB tussenlaag, die fungeert als een UV filter, en een extra glasplaat

**VL** Vision Line zijn glaswanden zonder verticale profielen

## Toepassingen

Het Pyrobel-productassortiment is getest in een grote verscheidenheid aan aluminium, staal, hout en butt-joint systemen:



- A Brandwerende volglazen wanden
- B Brandwerende glazen deuren
- C Brandwerende gevels / façades
- D Brandwerende vloerbeglazing
- E Brandwerende dakbeglazing
- F Brandwerende ramen

## Waarom kiezen voor Pyrobel Vision Line?



### ESTHETIEK

Het **moderne en stijlvolle** Pyrobel Vision Line-systeem komt tegemoet aan de behoefte van ontwerpers en architecten die op zoek zijn naar **beglazingsoplossingen zonder stijlen**, ook in grotere formaten.



### VEILIGHEID

Pyrobel Vision Line is vervaardigd van **veiligheidsglas** en voldoet aan NEN-EN 12600. Het glas is **aan weerszijden** brandwerend.



### OPLOSSINGEN BIEDEN

Wij ondersteunen onze klanten **met onze hoogwaardige expertise**.



### COMFORT

Een ongeëvenaarde lichttransmissie en een optimale geluidsdemping voor maximaal comfort.



### KWALITEIT

Pyrobel staat al meer dan veertig jaar lang voor hoge kwaliteit.



### MADE IN EUROPE



De informatie en gegevens die in dit document zijn weergegeven, kunnen zonder voorafgaande kennisgeving worden gewijzigd.

Vragen? Neem contact op met ons verkoopteam!

[www.agc-pyrobel.com/contact](http://www.agc-pyrobel.com/contact)



# PYROBEL 30 EG2 VISION LINE

Brandwerend glas,  
voor uw veiligheid

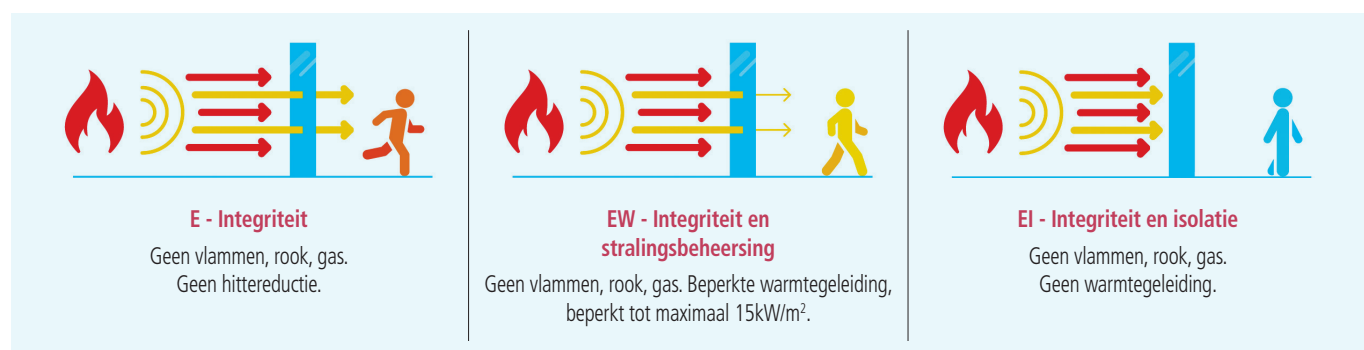


EI90

AGC

**Pyrobel 30 EG2 Vision Line (VL)** is een glas-tegen-glas systeem waarbij meerdere Pyrobel brandwerende glasplaten met elkaar verbonden zijn door middel van een 4-5 mm siliconen voeg, wat een maximale lichtdoorlatendheid biedt. Pyrobel Vision Line levert brandwerende, ononderbroken glaswanden die zorgen voor een breed gezichtsveld, waardoor het de perfecte keuze is voor moderne volglazen wanden. Het glas is EI geclassificeerd volgens EN 13501-2, met een brandbescherming in beide richtingen.

**Pyrobel Vision Line Corner** is een versie waarmee beglazing glas-tegen-glas kan worden geïnstalleerd met een hoek van 90° tot 180°.



## Technische data

Specificatie	Pyrobel 30 EG2 VL
Type beglazing	Enkel
Toepassing	Binnen, 2-zijdige UV filter
Glasdikte	37,5 mm
Diktetoleranties	± 3 mm
Afmetingentoleranties	± 2 mm
Gewicht	ca 85 kg/m <sup>2</sup>
Minimale afmetingen	Geen minimum
Lichttransmissie / Lichtreflectie (%)	80 / 7
CV* Lichttransmissie / Lichtreflectie (%)	86 / 8
U-waarde (EN 673)	4,8 W/(m <sup>2</sup> .K)
Schokbestendigheid (EN 12600)	1B1
Inbraakwerendheid (EN 356)	P2A
Geluidsreductie (EN 12758) Rw (C; Ctr)	44 (-1; -4) dB
Min. / max. temperatuur	-40°C / +50°C

\* Clearvision (CV) optioneel, ijzerarm extra helder glas van AGC.

## Brandcertificaten

Bekijk de productkiezer voor de beschikbaarheid van onze certificaten op [www.agc-pyrobel.com/selector](http://www.agc-pyrobel.com/selector).

De montage dient te gebeuren zoals aangegeven in het classificatierapport.

Pyrobel(ite) is uitgebreid getest en goedgekeurd volgens verschillende normen: EN, BS, UL, ASTM, NFPA, ...



Your Dreams, Our Challenge

## Beschikbaarheid

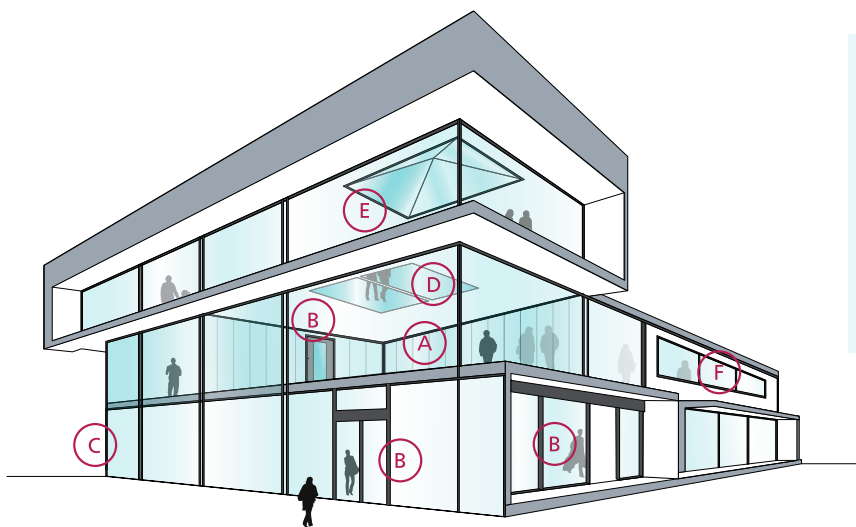
**SGU** Enkele beglazing voor binnentoepassing

**EG** External grade versie Pyrobel EG is een Pyrobel beglazing met een 0,76 mm PVB tussenlaag, die fungeert als een UV filter, en een extra glasplaat

**VL** Vision Line zijn glaswanden zonder verticale profielen

## Toepassingen

Het Pyrobel-productassortiment is getest in een grote verscheidenheid aan aluminium, staal, hout en butt-joint systemen:



- A Brandwerende volglazen wanden
- B Brandwerende glazen deuren
- C Brandwerende gevels / façades
- D Brandwerende vloerbeglazing
- E Brandwerende dakbeglazing
- F Brandwerende ramen

## Waarom kiezen voor Pyrobel Vision Line?



### ESTHETIEK

Het **moderne en stijlvolle** Pyrobel Vision Line-systeem komt tegemoet aan de behoefte van ontwerpers en architecten die op zoek zijn naar **beglazingsoplossingen zonder stijlen**, ook in grotere formaten.



### VEILIGHEID

Pyrobel Vision Line is vervaardigd van **veiligheidsglas** en voldoet aan NEN-EN 12600. Het glas is **aan weerszijden** brandwerend.



### OPLOSSINGEN BIEDEN

Wij ondersteunen onze klanten **met onze hoogwaardige expertise**.



### COMFORT

Een ongeëvenaarde lichttransmissie en een optimale geluidsdemping voor maximaal comfort.



### KWALITEIT

Pyrobel staat al meer dan veertig jaar lang voor hoge kwaliteit.



### MADE IN EUROPE



De informatie en gegevens die in dit document zijn weergegeven, kunnen zonder voorafgaande kennisgeving worden gewijzigd.

Vragen? Neem contact op met ons verkoopteam!

[www.agc-pyrobel.com/contact](http://www.agc-pyrobel.com/contact)





# PYROBEL 53N VISION LINE

Brandwerend glas,  
voor uw veiligheid

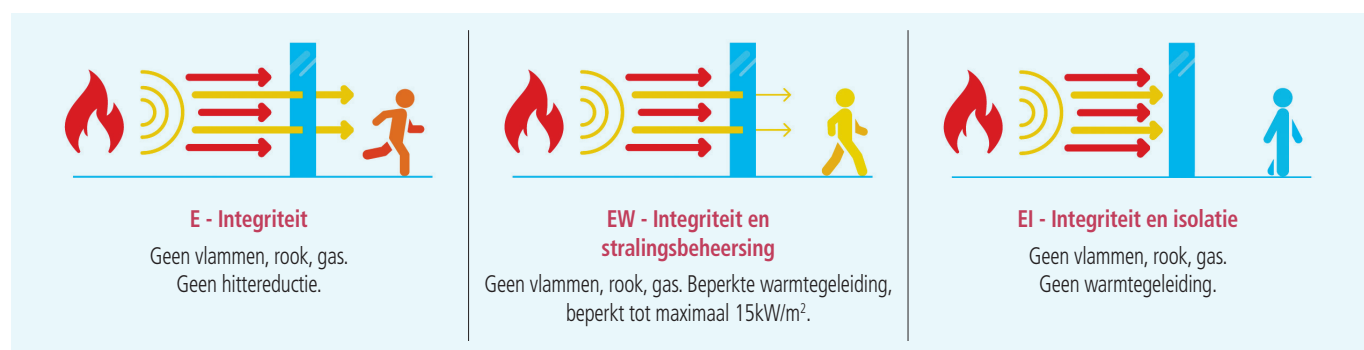


EI120

AGC

**Pyrobel 53N Vision Line (VL)** is een glas-tegen-glas systeem waarbij meerdere Pyrobel brandwerende glasplaten met elkaar verbonden zijn door middel van een 4-5 mm siliconen voeg, wat een maximale lichtdoorlatendheid biedt. Pyrobel Vision Line levert brandwerende, ononderbroken glaswanden die zorgen voor een breed gezichtsveld, waardoor het de perfecte keuze is voor moderne volglazen wanden. Het glas is EI geclassificeerd volgens EN 13501-2, met een brandbescherming in beide richtingen.

**Pyrobel Vision Line Corner** is een versie waarmee beglazing glas-tegen-glas kan worden geïnstalleerd met een hoek van 90° tot 180°.



## Technische data

Specificatie	Pyrobel 53N VL
Type beglazing	Enkel
Toepassing	Binnen
Glasdikte	52,7 mm
Diktetoleranties	± 3 mm
Afmetingentoleranties	± 2 mm
Gewicht	ca 122 kg/m <sup>2</sup>
Minimale afmetingen	Geen minimum
Lichttransmissie / Lichtreflectie (%)	75 / 7
CV* Lichttransmissie / Lichtreflectie (%)	84 / 8
U-waarde (EN 673)	4,5 W/(m <sup>2</sup> .K)
Schokbestendigheid (EN 12600)	1B1
Inbraakwerendheid (EN 356)	P2A
Geluidsreductie (EN 12758) Rw (C; Ctr)	48 (-2; -7) dB
Min. / max. temperatuur	-40°C / +50°C

\* Clearvision (CV) optioneel, ijzerarm extra helder glas van AGC.

## Brandcertificaten

Bekijk de productkiezer voor de beschikbaarheid van onze certificaten op [www.agc-pyrobel.com/selector](http://www.agc-pyrobel.com/selector).

De montage dient te gebeuren zoals aangegeven in het classificatierapport.

Pyrobel(ite) is uitgebreid getest en goedgekeurd volgens verschillende normen: EN, BS, UL, ASTM, NFPA, ...

## Beschikbaarheid

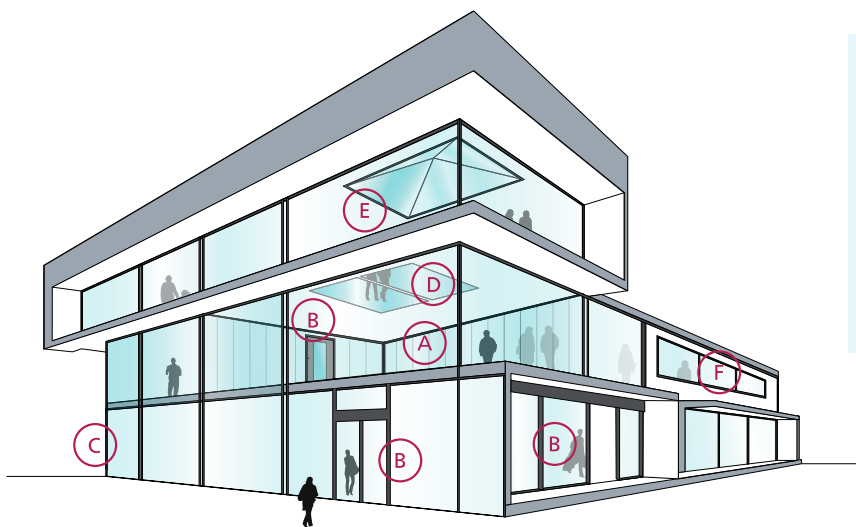
**SGU** Enkele beglazing voor binnentoepassing

**EG** External grade versie Pyrobel EG is een Pyrobel beglazing met een 0,76 mm PVB tussenlaag, die fungeert als een UV filter, en een extra glasplaat

**VL** Vision Line zijn glaswanden zonder verticale profielen

## Toepassingen

Het Pyrobel-productassortiment is getest in een grote verscheidenheid aan aluminium, staal, hout en butt-joint systemen:



- A Brandwerende volglazen wanden
- B Brandwerende glazen deuren
- C Brandwerende gevels / façades
- D Brandwerende vloerbeglazing
- E Brandwerende dakbeglazing
- F Brandwerende ramen

## Waarom kiezen voor Pyrobel Vision Line?



### ESTHETIEK

Het **moderne en stijlvolle** Pyrobel Vision Line-systeem komt tegemoet aan de behoefte van ontwerpers en architecten die op zoek zijn naar **beglazingsoplossingen zonder stijlen**, ook in grotere formaten.



### VEILIGHEID

Pyrobel Vision Line is vervaardigd van **veiligheidsglas** en voldoet aan NEN-EN 12600. Het glas is **aan weerszijden** brandwerend.



### OPLOSSINGEN BIEDEN

Wij ondersteunen onze klanten **met onze hoogwaardige expertise**.



### COMFORT

Een ongeëvenaarde lichttransmissie en een optimale geluidsdemping voor maximaal comfort.



### KWALITEIT

Pyrobel staat al meer dan veertig jaar lang voor hoge kwaliteit.



### MADE IN EUROPE



De informatie en gegevens die in dit document zijn weergegeven, kunnen zonder voorafgaande kennisgeving worden gewijzigd.

Vragen? Neem contact op met ons verkoopteam!

[www.agc-pyrobel.com/contact](http://www.agc-pyrobel.com/contact)



# PYROBEL 54 VISION LINE

Brandwerend glas,  
voor uw veiligheid

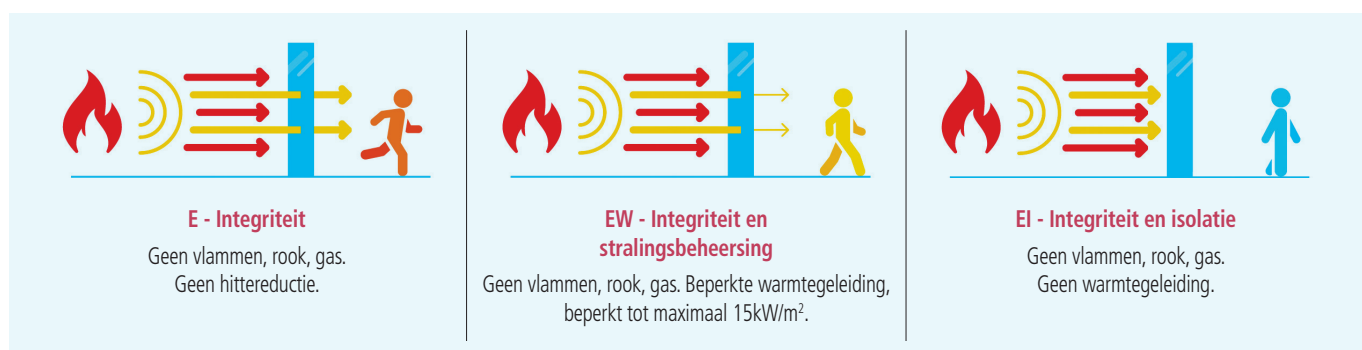


EI120

AGC

**Pyrobel 54 Vision Line (VL)** is een glas-tegen-glas systeem waarbij meerdere Pyrobel brandwerende glasplaten met elkaar verbonden zijn door middel van een 4-5 mm siliconen voeg, wat een maximale lichtdoorlatendheid biedt. Pyrobel Vision Line levert brandwerende, ononderbroken glaswanden die zorgen voor een breed gezichtsveld, waardoor het de perfecte keuze is voor moderne volglazen wanden. Het glas is EI geclassificeerd volgens EN 13501-2, met een brandbescherming in beide richtingen.

**Pyrobel Vision Line Corner** is een versie waarmee beglazing glas-tegen-glas kan worden geïnstalleerd met een hoek van 90° tot 180°.



## Technische data

Specificatie	Pyrobel 54 VL
Type beglazing	Enkel
Toepassing	Binnen
Glasdikte	54 mm
Diktetoleranties	± 3 mm
Afmetingentoleranties	± 2 mm
Gewicht	ca 124 kg/m <sup>2</sup>
Minimale afmetingen	Geen minimum
Lichttransmissie / Lichtreflectie (%)	75 / 7
CV* Lichttransmissie / Lichtreflectie (%)	83 / 7
U-waarde (EN 673)	4,4 W/(m <sup>2</sup> .K)
Schokbestendigheid (EN 12600)	1B1
Inbraakwerendheid (EN 356)	P2A
Geluidsreductie (EN 12758) Rw (C; Ctr)	49 (-1; -4)
Min. / max. temperatuur	-40°C / +50°C

\* Clearvision (CV) optioneel, ijzerarm extra helder glas van AGC.

## Brandcertificaten

Bekijk de productkiezer voor de beschikbaarheid van onze certificaten op [www.agc-pyrobel.com/selector](http://www.agc-pyrobel.com/selector).

De montage dient te gebeuren zoals aangegeven in het classificatierapport.

Pyrobel(ite) is uitgebreid getest en goedgekeurd volgens verschillende normen: EN, BS, UL, ASTM, NFPA, ...



Your Dreams, Our Challenge

## Beschikbaarheid

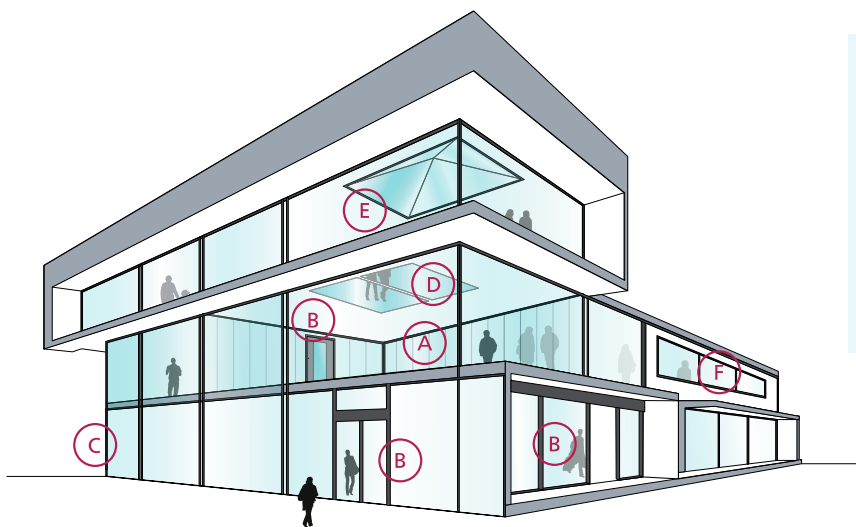
**SGU** Enkele beglazing voor binnentoepassing

**EG** External grade versie Pyrobel EG is een Pyrobel beglazing met een 0,76 mm PVB tussenlaag, die fungeert als een UV filter, en een extra glasplaat

**VL** Vision Line zijn glaswanden zonder verticale profielen

## Toepassingen

Het Pyrobel-productassortiment is getest in een grote verscheidenheid aan aluminium, staal, hout en butt-joint systemen:



- A Brandwerende volglazen wanden
- B Brandwerende glazen deuren
- C Brandwerende gevels / façades
- D Brandwerende vloerbeglazing
- E Brandwerende dakbeglazing
- F Brandwerende ramen

## Waarom kiezen voor Pyrobel Vision Line?



### ESTHETIEK

Het **moderne en stijlvolle** Pyrobel Vision Line-systeem komt tegemoet aan de behoefte van ontwerpers en architecten die op zoek zijn naar **beglazingsoplossingen zonder stijlen**, ook in grotere formaten.



### VEILIGHEID

Pyrobel Vision Line is vervaardigd van **veiligheidsglas** en voldoet aan NEN-EN 12600. Het glas is **aan weerszijden** brandwerend.



### OPLOSSINGEN BIEDEN

Wij ondersteunen onze klanten **met onze hoogwaardige expertise**.



### COMFORT

Een ongeëvenaarde lichttransmissie en een optimale geluidsdemping voor maximaal comfort.



### KWALITEIT

Pyrobel staat al meer dan veertig jaar lang voor hoge kwaliteit.



### MADE IN EUROPE



De informatie en gegevens die in dit document zijn weergegeven, kunnen zonder voorafgaande kennisgeving worden gewijzigd.

Vragen? Neem contact op met ons verkoopteam!

[www.agc-pyrobel.com/contact](http://www.agc-pyrobel.com/contact)

