

VERDIEN LEED® V4.1 PUNTEN
met glas van AGC

AGC

Your Dreams, Our Challenge

Wat is LEED®?

LEED® (Leadership in Energy & Environmental Design) is een milieucertificeringssysteem voor de bouw, ontwikkeld door de **US Green Building Council (USGBC)**, waarin de totale prestaties van een gebouw vergeleken worden met een reeks specifieke criteria. USGBC heeft al verscheidene classificeringssystemen ontwikkeld, maar LEED® Building Design and Construction (BD+C) voor nieuwe constructies en grote renovaties wordt het meest gebruikt.

Sinds 2016 moeten alle projecten voldoen aan LEED® v4.1, waarin een grotere nadruk ligt op producttransparantie, bekendmaking van informatie en een groter inzicht in de levenscyclus van de materialen en bestanddelen van een gebouw.

Hoe werkt het? LEED® v4.1 BD+C is verdeeld in negen hoofdcategorieën, en in elk van deze categorieën wordt een aantal vaste eisen (credits geheten) gesteld om verschillende parameters van het materiaal of de producten in een project te beoordelen. Elke credit komt in aanmerking voor punten (tenzij het om een basisvoorwaarde gaat), afhankelijk van het belang voor duurzaamheid en welzijn.



Hoe kan AGC Glass Europe u helpen LEED®-credits te verkrijgen?

Om onze klanten te helpen bij hun inspanningen om de classificatie van een gebouw te verbeteren, heeft AGC Glass Europe de expertise ingeroepen van **LEED®-assessors** om te bekijken hoe de glasoplossingen van AGC een bijdrage zouden kunnen leveren binnen het certificeringssysteem. Glas is op zich al een uitstekend materiaal om de prestaties van een gebouw te vergroten. Het heeft direct én indirect* een impact op vier van de negen categorieën (groen gemarkeerd in de onderstaande tabel).

Integratieproces	Integratieproces	Milieukwaliteit binnenshuis
Locatie & transport	Locatie & transport	Innovatie
Duurzame sites	Duurzame sites	Regionale prioriteit

*De grootste bijdrage aan credits komt van de combinatie glas en andere bouwmaterialen; samen kunnen die de credit flink beïnvloeden.

Categorieën	Credit	Creditreferentie	Punten waaraan de glasproducten van AGC kunnen bijdragen
Energie en atmosfeer (EA)	Minimale energieprestaties	EAp2	Basisvoorwaarde
	Optimalisering energieprestaties	EAc2	18
	Productie van hernieuwbare energie	EAc5	3
Materialen en Bronnen (MR)	Beperking impact levenscyclus gebouw	MRc1	3
	Bekendmaking en optimalisering bouwproducten – <i>Milieuproductverklaringen</i>	MRc2	2
	Bekendmaking en optimalisering bouwproducten – <i>Bevoorrading van grondstoffen</i>	MRc3	1
	Bekendmaking en optimalisering bouwproducten – <i>MateriaalIngrediënten</i>	MRc4	2
	Afvalbeheer bouw- en sloopwerkzaamheden	MRc5	2
Milieukwaliteit binnenshuis (EQ)	Materialen met laag emissieniveau	EQc2	3
	Thermisch comfort	EQc5	1
	Daglicht*	EQc7	3
	Zichtkwaliteit*	EQc8	1
	Geluidsprestaties	EQc9	1
Innovatie (IN)	Innovation in Design	INc1	5

45



* Die punten worden alleen beïnvloed door glasproducten.



Het totale aantal verdiende punten bepaalt het certificatieniveau: hogere prestaties worden beloond met een hoger certificaat.

LEED Certified	LEED Silver	LEED Gold	LEED Platinum
LEED Certified	LEED Silver	LEED Gold	LEED Platinum

De producten van AGC Glass Europe kunnen u **maximaal 45 punten** opleveren uit de 110 die beschikbaar zijn binnen LEED. Dit document biedt een overzicht van hoe AGC-producten oplossingen bieden voor elk duurzaam bouwproject. AGC verstrekt zijn klanten bovendien specifieke informatie om te verzekeren dat elk project gespecialiseerde ondersteuning krijgt en hogere prestaties behaalt. Mocht u vragen hebben, neem dan contact op met onze afdeling Sustainability & Product Stewardship via sustainability@eu.agc.com.

Energie en atmosfeer (EA)

— AGC GLASPRODUCTEN KUNNEN 18 VAN DE 33 BESCHIKBARE PUNTEN BEÏNVLOEDEN —

MINIMALE ENERGIEPRESTATIES (EAp2)

Doel	Bijdrage van AGC-producten
<p><i>Beperking van de economische schade en milieuschade als gevolg van overmatig energiegebruik door een minimumniveau van energie-efficiëntie voor het gebouw en bijbehorende systemen te behalen.</i></p> <p>→ BASISVOORWAARDE</p>	<p>CERTIFICERINGSVEREISTEN</p> <p>Een 5% verbetering voor nieuwbouw aantonen in de voorgestelde prestatiecoëfficiënt van het gebouw. De basisvereisten verschillen afhankelijk van de locatie van het project, en ook moet rekening worden gehouden met specifieke klimaatcriteria. Voor beglazingen zijn de drempelwaarden ingesteld voor het hele raam. Deze drempelwaarden liggen tussen 1,9 en 6,8 W/m².K</p> <p>OPLOSSING AGC</p> <p>In ons assortiment Thermobel en iplus/ipasol isolerende beglazing vindt u voor alle klimaatzones, zelfs de koudste regio's, producten* die aan deze eisen voldoen. Alle isolerende beglazingen van AGC kunnen gebruikt worden in warme, hete en zeer hete klimaten. Voor de koudste regio's, zoals Alaska en het noorden van Zweden, overstijgen (dubbel of drievoudig) isolerende beglazingen met low-e coatings, zoals Thermobel Top, Thermobel Advanced en Thermobel Energy, de vereisten.</p> <p>Aangezien glas direct en indirect van invloed is op de energie die gebruikt wordt voor verwarming, verlichting, ventilatie en airconditioning, kan onze technische knowhow van het grootste belang zijn om alle benodigde informatie aan te dragen voor de noodzakelijke energiesimulatie voor het hele gebouw.</p>

*De in dit document genoemde lijst met producten is niet limitatief.

OPTIMALE ENERGIEPRESTATIES (EA_{c2})

Doel	Bijdrage van AGC-producten
<p><i>Hogere energieprestaties verkrijgen dan de standaardbasisvoorwaarde, om de economische en milieuschade van overmatig energieverbruik terug te dringen.</i></p> <hr/> <p>→ TOT 18 PUNTEN</p> <hr/>	<p>CERTIFICERINGSVEREISTEN</p> <p>De meest nauwkeurige manier om aan deze credit te voldoen is door voor het gebouw een energiesimulatie op te zetten. De Ug-waarde en de zontoetredingsfactor spelen hierin een sleutelrol om de energieprestaties te verbeteren. Het primaire energieverbruik van een gebouw moet vergeleken worden met dat van een referentiegebouw.</p> <p>OPLOSSING AGC</p> <p>Wat het optimaliseren van de energieprestaties betreft, loopt AGC voorop dankzij de ontwikkeling van gecoat glas dat een bijdrage levert aan thermische isolatie, zonwering en beheersing van de schittering.</p> <ul style="list-style-type: none"> → Thermische isolatie: AGC heeft een breed assortiment glasproducten met super-isolerende coatings* ontwikkeld met uiteenlopende waarden inzake een lage lichtreflectie en neutrale aanblik. Een van die producten is iplus, dat energie bespaart en tegelijkertijd een comfortabele leefomgeving verzekert. → Zonwering: AGC produceert verschillende zonweringsoplossingen, zoals glas met magnetroncoating (bv. Stopray en ipasol) en glas met pyrolytische coating (bv. Stopsol, Sunergy en Planibel G). Deze producten laten het zonlicht door, maar de meeste zonnewarmte wordt terug gestraald en weerkaatst, zodat de binnenruimten veel koeler blijven en op airconditioningkosten bespaard kan worden. → Intelligent getint glassysteem: In deze buitengewoon geavanceerde oplossing (Halio) schakelt het glas van helder naar donker, dankzij een reactie met chemicaliën en laagspanningsstroom. In de transparante staat laat Halio meer licht door, zodat het daglicht ten volle wordt benut en in een ruimte of gebouw op de kosten van verlichting kan worden bespaard. Zelfs de gratis binnenkomende zonnewarmte wordt zo benut. Op bepaalde momenten van de dag kan het glas ook schakelen naar een minder transparante tint. Zo wordt de schittering geblokkeerd en de instroom van zonnewarmte drastisch beperkt, waardoor het gebouw op airconditioningkosten kan besparen. <p>AGC biedt zijn klanten onbeperkte creativiteit om gecoat glas op uiteenlopende manieren te gebruiken: enerzijds gewoon als een enkel glasblad dat kan worden gelaagd, gebogen, gehard, enz. en anderzijds geassembleerd tot isolerend glas, zoals onze geavanceerde dubbele en drievoudige beglazingen met waardevolle low-e eigenschappen die prestatieniveaus van 0,4 tot 0,5 W/(m².K) bereiken.</p>

PRODUCTIE VAN HERNIEUWBARE ENERGIE (EAC5)

Doel	Bijdrage door producten van AGC
<p><i>Beperking van de economische schade en milieuschade in verband met energie uit fossiele brandstoffen, door de zelfvoorziening met hernieuwbare energie te vergroten.</i></p>	<p>CERTIFICERINGSEISEN</p> <p>Gebruik hernieuwbare energiesystemen ter compensatie van de energiekosten van gebouwen. Vastgesteld moet worden welke hernieuwbare energiebronnen, zoals zonlicht, wind of water, ter plaatse het meest voorhanden zijn. Bereken het percentage hernieuwbare energie met de vergelijking gebaseerd op "equivalente kosten van bruikbare energie geproduceerd door het hernieuwbare-energiesysteem" en "totale jaarlijkse energiekosten van het gebouw".</p>
<p>→ MAX. 3 PUNTEN</p>	<p>OPLOSSING VAN AGC</p> <p>→ SunEwat omvat het assortiment energieopwekkende beglazingen van AGC. Monokristallijne of polykristallijne zonnecellen zijn ingebed tussen bladen gelaagd veiligheidsglas. Het product wordt vervolgens in de schil van het gebouw aangebracht als alternatief voor traditionele bouwelementen. Aangezien de zonnecellen rechtstreeks in de beglazing zijn aangebracht, is installatie van afzonderlijke zonnepanelen niet nodig. Dit product verhoogt het vermogen van een gebouw om energie te produceren uit een hernieuwbare energiebron. SunEwat biedt verschillende soorten energieopwekkende oplossingen, zowel doorzichtig (voor ramen) als ondoorzichtig (voor borstweringen en gevelbekleding).</p>




MATERIAAL EN BRONNEN (MR)

— AGC GLASPRODUCTEN KUNNEN 10 VAN DE 13 BESCHIKBARE PUNTEN BEÏNVLOEDEN —

BEPERKING IMPACT LEVENSCYCLUS GEBOUW (MRc1)

Doel	Bijdrage van AGC-producten
<p data-bbox="562 643 853 837"><i>Herbestemming aanmoedigen en de milieuprestaties van producten en materialen optimaliseren.</i></p> <p data-bbox="618 884 853 916">→ TOT 3 PUNTEN</p>	<p data-bbox="909 643 1272 675">CERTIFICERINGSVEREISTEN</p> <p data-bbox="909 699 1827 1054">Onder LEED® voor nieuwe bouwprojecten verschaft een levenscyclusanalyse (LCA) van wieg tot graf bouwprofessionals inzicht in het cumulatieve energiegebruik en de overige milieugevolgen die zich in alle fasen van het leven van een gebouw kunnen voordoen. LEED® past de levenscyclusbenadering toe op het hele gebouw, want dat is de meest geschikte aanpak om rekening te houden met de voordelen van een energiebesparend product als glas, dat hun milieuoetafdruk tijdens het gebruik kan compenseren. Zo kan het ontwerpteam zich een goed beeld vormen van de afwegingen tussen materiaalselectie en energieprestatie en het juiste evenwicht tussen beide elementen vinden.</p> <p data-bbox="909 1102 1128 1134">OPLOSSING AGC</p> <p data-bbox="909 1158 1823 1310">AGC heeft van een breed scala van zijn producten LCA's uitgevoerd en kan de informatie desgewenst verstrekken. Deze productinformatie kan bijdragen tot een soepele beoordeling en inzicht geven in de impact van de levenscyclus van het hele gebouw.</p> <p data-bbox="909 1334 1823 1445"><u>Belangrijk feit:</u> Voor elke ton CO₂ die door AGC Glass Europe wordt uitgestoten tijdens het productieproces van het glas, wordt 8 ton CO₂ bespaard tijdens het gebruik van onze producten!</p>

BEKENDMAKING EN OPTIMALISERING BOUWPRODUCTEN – MILIEUPRODUCTVERKLARINGEN (MRc2)

Doel	Bijdrage van AGC-producten
<p><i>Projectteams belonen voor de selectie van producten van fabrikanten die een verbeterde impact op de milieulevenscyclus hebben aangetoond.</i></p> <p>→ TOT 2 PUNTEN</p>	<p>CERTIFICERINGSVEREISTEN</p> <p>Milieuproductverklaringen (EPD's) overleggen voor ten minste 20 producten van 5 verschillende fabrikanten die in het project worden gebruikt. Een extra credit wordt toegekend als 50% van de kosten van het project naar producten gaat, waarvan is aangetoond dat zij een kleinere milieu-impact hebben dan het gemiddelde van de sector.</p> <p>OPLOSSING AGC</p> <p>AGC verstrekt door een externe beoordelaar gecontroleerde EPD's voor de volgende productassortimenten:</p> <ul style="list-style-type: none">→ Floatglas (Planibel)→ Glas met magnetroncoating (iplus, Planibel AS, Energy, ipasol, Stopray)→ Glas met pyrolytische coating (Stopsol, Sunergy, Planibel G Fast)→ Brandwerend glas (Pyrobel, Pyrobelite)→ Spiegels (Mirox)→ Gelakt glas (Lacobel, Lacobel T)→ Isolerende beglazing (Thermobel, iplus en ipasol)→ Gelaagd veiligheidsglas (Stratobel, Stratophone, ipasafe, ipaphon)→ Met zuur gematteerd glas (Matelux) <p>Al deze EPD's voldoen aan de normen ISO 14025, 14040/14044 en EN 15804. Zij zijn op aanvraag beschikbaar.</p> 

*De EPD's voor Stratobel en Stratophone zijn generiek in de glassector. Momenteel werkt AGC aan een AGC specifieke versie.

**BEKENDMAKING EN OPTIMALISERING BOUWPRODUCTEN –
BEVOORRADING VAN GRONDSTOFFEN (MRC3)**

Doel	Bijdrage van AGC-producten												
<p><i>Het gebruik aanmoedigen van producten en materialen waarvoor levenscyclusinformatie beschikbaar is en die een ecologisch, economisch en sociaal verkieslijke impact op de levenscyclus hebben. Projectteams belonen voor de selectie van producten waarvan bewezen is dat zij op een verantwoorde manier zijn gewonnen of ingekocht.</i></p> <p>→ TOT 1 PUNT</p>	<p>CERTIFICERINGSVEREISTEN</p> <p>Het bewijs leveren dat 25% van de kosten van alle materialen die permanent in het gebouw worden geïnstalleerd voldoen aan verantwoorde extractiecriteria, d.i.:</p> <ul style="list-style-type: none"> → Producten gekocht van een fabrikant die deelneemt aan een uitgebreid verantwoordelijkheidsprogramma voor fabrikanten → Hergebruikt materiaal → Gemaakt van gerecycleerde materialen <p>OPLOSSING AGC</p> <p>De producten van AGC bevatten gemiddeld ten minste 30% gerecycleerd glas (intern en externe glasscherven). De gemiddelde gerecycleerde inhoud wordt hieronder weergegeven en varieert van fabriek tot fabriek.</p> <p>Neem contact met ons op voor meer specifieke gegevens betreffende uw project.</p> <table border="1" data-bbox="716 1037 1814 1276"> <thead> <tr> <th></th> <th>Gemiddelde AGC Glass Europe*</th> <th>Erkenning in LEED® v4.1</th> </tr> </thead> <tbody> <tr> <td>Interne glasscherven</td> <td>22,8%</td> <td>Niet erkend**</td> </tr> <tr> <td>Externe glasscherven, vóór consumptie</td> <td>9,1%</td> <td>50% erkenning</td> </tr> <tr> <td>Externe glasscherven, na consumptie</td> <td>0%</td> <td>100% erkenning</td> </tr> </tbody> </table>		Gemiddelde AGC Glass Europe*	Erkenning in LEED® v4.1	Interne glasscherven	22,8%	Niet erkend**	Externe glasscherven, vóór consumptie	9,1%	50% erkenning	Externe glasscherven, na consumptie	0%	100% erkenning
	Gemiddelde AGC Glass Europe*	Erkenning in LEED® v4.1											
Interne glasscherven	22,8%	Niet erkend**											
Externe glasscherven, vóór consumptie	9,1%	50% erkenning											
Externe glasscherven, na consumptie	0%	100% erkenning											

* Waarde gebaseerd op gegevens uit 2019

** Conform ISO 14021 beslaat gerecyclede inhoud vóór consumptie per definitie geen hergebruikte materialen, die gegenereerd worden in een proces en ter vervanging van een grondstof kunnen worden hergebruikt zonder ooit te zijn gewijzigd. Dat betekent dat glasscherven die in hetzelfde proces opnieuw zijn gebruikt, niet kunnen worden beschouwd als 'gerecycled' en moet worden gezien als hergebruikt materiaal.

BEKENDMAKING EN OPTIMALISERING BOUWPRODUCTEN – MATERIAALINGREDIËNTEN (MRc4)

Doel	Bijdrage van AGC-producten
<p><i>Projectteams belonen voor wie de chemische ingrediënten van het product zijn geïnventariseerd aan de hand van een geaccepteerde methodologie en die producten hebben geselecteerd waarvan is aangetoond dat ze het gebruik en de generatie van schadelijke stoffen tot een minimum beperken.</i></p> <p>→ TOT 2 PUNTEN</p>	<p>CERTIFICERINGSVEREISTEN</p> <p>Het bewijs leveren dat de producten hun chemische inventaris hebben aangetoond en/of de optimalisatie van hun ingrediënten hebben gedocumenteerd. Andere programma's van derden worden eveneens door LEED® erkend, zoals Cradle to Cradle, GreenScreen, enz.</p> <p>OPLOSSING AGC</p> <p>De producten van AGC kunnen helpen deze punten te behalen, want bijna onze hele productportefeuille is Cradle to Cradle Certified™.</p> <div data-bbox="846 820 1032 1007">The logo for Cradle to Cradle Certified. It features a stylized infinity symbol composed of two interlocking loops, one green and one blue. The word 'CERTIFIED' is written in white inside the green loop. Below the symbol, the text 'cradle to cradle' is written in a lowercase, sans-serif font. At the bottom, a dark blue rectangular box contains the words 'PRODUCTS PROGRAM' in white, uppercase letters.</div> <p>Het productprogramma Cradle to Cradle Certified™ werd opgezet om te bekijken hoe duurzame producten het in hun geheel doen, d.i. gedurende hun hele levenscyclus. Het doel van deze innovatieve benadering is om producten te certificeren met de meest milieuvriendelijke productiemethoden en bestanddelen.</p> <p>Dat betekent dat de duurzaamheid wordt gepeild vanaf het allereerste productiestadium tot de sloop van de eindproducten.</p> <p>In de onderstaande tabel ziet u hoe onze verschillende producten gewaardeerd worden in Cradle to Cradle Certified™ v3.1 en hoeveel punten zij kunnen beïnvloeden.</p>

Producten	Cradle to Cradle Certified™ v3.1	Punt voor rapportage van materiaalbestanddelen	Punt voor optimalisatie van bestanddelen
Float			
Planibel Clear- en Planibel Colour-serie	Brons	✓	
ipaclear	Brons	✓	
SunMax-serie	Brons	✓	
Glas met magnetroncoating			
Planibel Low-E	Silver	✓	✓
Stopray serie	Silver	✓	✓
Stopsol Phoenix	Silver	✓	✓
Iplus serie	Silver	✓	✓
Ipasol serie	Silver	✓	✓
Energy serie	Silver	✓	✓
Clearsight	Silver	✓	✓
Decoratief glas			
Gelakt glas (Lacobel* , Lacobel T , Matelac , Matelac T , Lacomat)	Silver	✓	✓
Met zuur gematteerd glas (Matelux)	Silver	✓	✓
Spiegels (Mirox 4Green)	Silver	✓	✓
Spiegels (Mirox MNGE* en Miold Morena)	Brons	✓	
Zonnespiegels (SunMax Premium Reflect)	Silver	✓	✓



* The C2C certification applies to the products manufactured in Europe.

Producten	Cradle to Cradle Certified™ v3.1	Punt voor rapportage van materiaalbestanddelen	Punt voor optimalisatie van bestanddelen
Gelaagd glas			
Stratobel en Stratophone	Silver*	✓	✓
Isolerende beglazing			
Thermobel en iplus/ ipasol – isolerende beglazing	Brons**	✓	
Figuurglas			
Imagin Imagin Sandblasted & Wired Oltreluce	Silver	✓	✓
Brandwerend glas			
Pyrobelt	Silver	✓	✓
Pyrobeltite	Silver	✓	✓

* Zie productgegevensblad (beschikbaar op het productenregister op <http://c2ccertified.org/products/registry>) voor alle voor gebruik goedgekeurde versies.

** Exclusief: Thermobel en iplus/ ipasol geproduceerd met glasbestanddelen, die geen C2C®-keurmerk dragen.

AFVALBEHEER BOUW- EN SLOOPWERKZAAMHEDEN (MRc5)

Doel	Bijdrage van AGC-producten
<p><i>Bouw- en sloopafval op stortplaatsen en in verbrandingsinstallaties beperken door recuperatie, hergebruik en recycling van materialen.</i></p> <hr/> <p>→ TOT 2 PUNTEN</p> <hr/>	<p>CERTIFICERINGSVEREISTEN</p> <p>Aantonen dat het ter plaatse geproduceerde afval niet meer dan 12,2 kg/m² bodemoppervlak uitmaakt.</p> <p>OPLOSSING AGC</p> <p>Kozijnen en beglazingen zijn producten die klaar zijn voor installatie en die geen afval produceren op de bouwplaats. Er wordt niets gesneden en er is dus ook geen verlies op de bouwplaats.</p> <p>Wat de verpakking betreft worden de glasbokken voor hergebruik teruggestuurd naar de fabrikanten. Slechts een paar elementen blijven op de bouwplaats achter: karton, hout en plastic, elementen die stuk voor stuk kunnen worden gerecycled.</p> <p>Naast het beperken van de hoeveelheid afval op de bouwplaats, heeft AGC nog een strikt doel, te weten 'geen afval naar stortplaatsen'. In 2019 ging maar 1,8% van al het afval van AGC Glass Europe naar een stortplaats.</p>



RUSLAND ST. PETERSBURG, LAKHTA CENTRE - ENERGY 72/38, IPASOL BRIGHT WHITE ON CLEARVISION EN PLANIBEL LINEA AZZURRA - TONY KETTLE AND GORPROJECT CJCS - LEED PLATINUM

MILIEUKWALITEIT BINNENSHUIS (EQ)

— AGC GLASPRODUCTEN KUNNEN 8 VAN DE 16 BESCHIKBARE PUNTEN BEÏNVLOEDEN —

MATERIALEN MET LAAG EMISSIENIVEAU (EQc2)

Doel	Bijdrage van AGC-producten
<p data-bbox="387 646 665 959"><i>Concentraties beperken van chemische contaminanten die de luchtkwaliteit, de menselijke gezondheid, de productiviteit en het milieu kunnen schaden.</i></p> <p data-bbox="432 1007 665 1038">→ TOT 3 PUNTEN</p>	<p data-bbox="719 646 1081 678">CERTIFICERINGSVEREISTEN</p> <p data-bbox="719 703 1803 810">Deze credit beslaat de uitstoot van vluchtige organische stoffen (VOS) in de lucht binnenshuis en de VOS-inhoud van materialen, alsook de testmethoden die gebruikt worden om de uitstoot van VOS in de binnenlucht te meten.</p> <p data-bbox="719 879 943 911">OPLOSSING AGC</p> <p data-bbox="719 936 1767 1043">LEED® erkent glas als een inherent emissievrij VOS-materiaal, en dat betekent dat geen testrapport vereist is, mits de producten geen op organisch materiaal gebaseerde coatings, bindmiddelen of afdichtingsmaterialen bevatten.</p> <p data-bbox="719 1069 1753 1176">De decoratieve lakglasproducten van AGC bevatten coatings op organische basis. De verf die in AGC's producten Mirox, Lacobel en Matelac wordt gebruikt, wordt op het glas aangebracht in de fabriek van het bedrijf.</p> <p data-bbox="719 1201 1794 1308">De tests die volgens de normen voor de potentiële uitstoot van VOS zijn uitgevoerd, leverden zeer lage emissies van VOS en formaldehyde op. Al onze producten worden overeenkomstig de Franse regelgeving beoordeeld als A+ of A (de twee beste prestatieklassen).</p>

THERMISCH COMFORT (EQc5)

Doel	Bijdrage van AGC-producten
<p data-bbox="465 644 741 919"><i>De productiviteit, het comfort en het welzijn van de bewoners en gebruikers bevorderen door hen een goed thermisch comfort te verstrekken.</i></p> <p data-bbox="539 963 734 999">→ TOT 1 PUNT</p>	<p data-bbox="792 644 1155 679">CERTIFICERINGSVEREISTEN</p> <p data-bbox="792 700 1783 815">Aantonen dat aan de norm voor thermisch comfort ASHRAE 55-2010, ISO 7730: 2005 of EN15251:2007 is voldaan door een thermische analyse van het bouwproject te overhandigen.</p> <p data-bbox="792 860 1014 895">OPLOSSING AGC</p> <p data-bbox="792 916 1861 1150">AGC levert een breed assortiment gecoate glasproducten (bv. Stopray, Sunergy, Stopsol, iplus, ipasol, Planibel Low-E) die kunnen worden geassembleerd tot (dubbele of drievoudige) isolerende beglazingen met een lage zontoetredingsfactor en een hoge thermische isolatiewaarde. Deze producten helpen ongemak voorkomen voor mensen die in de buurt van de ramen zitten. Het hoge isolatieniveau van het glas beperkt de kou die door de ramen komt en de zontoetredingsfactor voorkomt dat het te warm wordt.</p>

DAGLICHT (EQc7)

Doel	Bijdrage van AGC-producten
<p><i>Bewoners en gebruikers van een gebouw met de buitenwereld verbinden, hun biologische ritmes versterken en het gebruik van elektrische verlichting terugdringen door daglicht in de ruimte te brengen.</i></p> <hr/> <p>→ TOT 3 PUNTEN</p> <hr/>	<p>CERTIFICERINGSVEREISTEN</p> <p>Toegang tot meer daglicht heeft positieve gevolgen voor het gedrag en de gezondheid van mensen, omdat het hun biologische ritmes versterkt. Een bouwproject kan voor deze credit punten verdienen als het een aanzienlijke ruimtelijke autonomie op het gebied van daglicht kan aantonen.</p> <p>OPLOSSING AGC</p> <p>Glas neemt onder alle bouwmaterialen een unieke plaats in door zijn vermogen om daglicht in een gebouw door te laten via gevels, deuren en scheidingswanden. Producten als Planibel Clearvision, een uitermate transparant glas, biedt een uitstekende lichttransmissie, waarmee het natuurlijk daglicht ten volle wordt benut.</p>

ZICHTKWALITEIT (EQc8)

Doel	Bijdrage van AGC-producten
<p><i>Gebruikers en bewoners van het gebouw met de natuurlijke buitenomgeving verbinden door hen een uitstekend zicht te verschaffen.</i></p> <hr/> <p>→ TOT 1 PUNT</p>	<p>CERTIFICERINGSVEREISTEN</p> <p>Voor ten minste 75% van al het normaal bezette vloeroppervlak een directe gezichtslijn door de doorzichtigbeglazing naar buiten aantonen. Ook moet het project een goed zicht bieden:</p> <ul style="list-style-type: none">→ Flora, fauna of lucht→ Meerdere gezichtslijnen→ Onbelemmerd zicht <p>OPLOSSING AGC</p> <p>Met AGC-producten kunnen bewoners en gebruikers van een gebouw tijdens hun dagelijkse bezigheden contact houden met de buitenwereld. Kies beglazingsproducten om van aantrekkelijke uitzichten te profiteren, zonder de implicaties voor energie en comfort uit het oog te verliezen. Alle floatglasproducten en gecoate glasproducten kunnen u helpen aan uw behoeften tegemoet te komen.</p> <p>Halio vergroot het contact van de bewoners en gebruikers met de buitenomgeving door zonwering mogelijk te maken zonder schadueffecten. Wat de weersomstandigheden ook zijn, bewoners en gebruikers behouden een direct zicht op de buitenwereld.</p>

GELUIDSPRESTATIES (EQc9)

Doel	Bijdrage van AGC-producten
<p><i>Werkruimten verstrekken die het welzijn, de productiviteit en de communicatie van bewoners en gebruikers bevorderen dankzij een effectief geluidsdesign.</i></p> <p>→ TOT 1 PUNT</p>	<p>CERTIFICERINGSVEREISTEN</p> <p>De projecten moeten het achtergrondlawaai van HVAC (Heating, Ventilation and Air-Conditioning) beperken en een lagere geluidsoverdracht en nagalmtijd bereiken.</p> <p>OPLOSSING AGC</p> <p>Een goed ontworpen akoestiek kan de milieukwaliteit van de ruimte vergroten door een eenvoudiger communicatie, meer productiviteit, een groter welzijn van de werknemers of een bijdrage leveren aan geluidscontrole en gespreksprivacy. Isolerende beglazing met Stratophone beperkt het lawaai met maximaal 52 dB (Rw).</p>

INNOVATIE (IN)

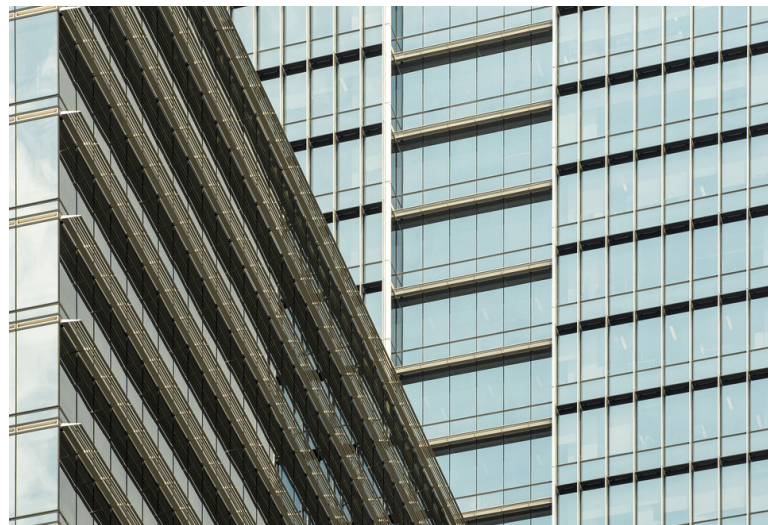
— AGC GLASPRODUCTEN KUNNEN 5 VAN DE 6 BESCHIKBARE PUNTEN BEÏNVLOEDEN —

INNOVATION IN DESIGN (INc1)

Doel	Bijdrage van AGC-producten
<p><i>Ontwerpteams en projecten in de gelegenheid stellen uitzonderlijke prestaties te leveren, nog beter dan de vereisten van het LEED® milieucertificeringssysteem voor de bouw en/of de innovatieve prestaties in groene bouwcategorieën die niet specifiek aan de orde komen in het LEED® milieucertificeringssysteem voor de bouw.</i></p> <p>→ TOT 5 PUNTEN</p>	<p>CERTIFICERINGSVEREISTEN</p> <p>Innovatie combineren met voorbeeldige prestaties om een baanbrekend product te verkrijgen.</p> <p>OPLOSSING AGC</p> <p>AGC werkt voortdurend aan nieuwe innovatieve producten om aan de toekomstige vraag tegemoet te komen. Halio is zo'n typisch baanbrekende innovatie. Dit intelligent getint glassysteem kan zo worden geprogrammeerd dat het automatisch aan specifieke bouwweisen voldoet, rekening houdend met criteria als de functie, locatie en ligging van het gebouw en de lokale weersomstandigheden. Halio komt met een gecentraliseerde afstandsbediening zodat de gebruiker de status van alle systeemonderdelen in real time kan monitoren en een geautomatiseerde, proactieve en voorspellende bediening kan instellen. De gebouwinformatie kan worden verwerkt met het oog op doorlopende verbetering en optimale prestaties gedurende de levenscyclus van het systeem.</p> <p>Fineo is zoveel meer dan glastechnologie. Dit glas met vacuümisolatie levert niet alleen verbluffende energieprestaties, maar combineert ook een uitzonderlijk hoge warmte-isolatie met een indrukwekkende geluidisolatie en een ongeëvenaarde duurzaamheid. Het dunne glas met vacuümisolatie heeft bovendien een elegante uitstraling, dankzij zijn ranke verschijning. Het glas maakt maximaal gebruik van zonlicht en zonne-energie. Fineo isoleert net zo goed als drievoudig glas, maar is lichter en dunner. Het zetten van het glas is dus veel minder arbeidsintensief dan het vervangen van de volledige kozijnen. Hierdoor is Fineo in veel gevallen de meest economische oplossing voor renovatie- en restauratieprojecten. Fineo is tevens een duurzame investering, doordat dit isolatieglas 100% recyclebaar is. Ook heeft het vacuümglas een zeer lange levensduur zonder dat de prestaties na verloop van tijd achteruitgaan. Zo behoudt de gebouwschil tientallen jaren lang zijn optimale comfort.</p>



HONGARIJE BOEDAPEST, VÁCI 33 - STOPRAY VISION-61T - LEED SILVER



SINGAPORE SINGAPORE, TANJONG PAGAR CENTRE - STOPSOL SUPERSILVER CLEAR EN STOPRAY VISION-37T - SKIDMORE, OWINGS & MERRILL (SOM) USA & ARCHITECTS 61 PTE LTD - LEED PLATINUM



TSJECHIE PRAAG, ARTGEN - STOPRAY VISION-50T - CMC ARCHITECTS - LEED GOLD

Voor verdere informatie verwijzen wij u naar het jaarlijkse milieuraapport van AGC op <http://www.agc-glass.eu/nl/duurzaamheid>. Ook kunt u uw vragen en/of suggesties per e-mail sturen naar de afdeling Sustainability & Product Stewardship op sustainability@eu.agc.com.

AGC GLASS EUROPE, LEIDER OP HET GEBIED VAN VLAKGLAS

AGC Glass Europe, gevestigd in het Belgische Louvain-la-Neuve, produceert, verwerkt en distribueert vlakglas voor de bouwindustrie (buitenbeglazing en interieurdecoratie), de auto-industrie en zonne-energie-toepassingen. Het is de Europese tak van AGC, 's werelds toonaangevende producent van vlakglas. AGC heeft 100 vestigingen in heel Europa, van Spanje tot Rusland. AGC Glass Europe heeft vertegenwoordigers over de hele wereld - Zie www.agc-yourglass.com voor de adresgegevens.

02/2021