

# PYROBEL 19H HORIZONTAL

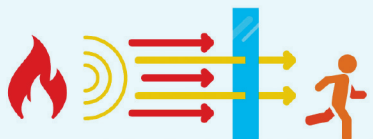
EW30/EI30

AGC

Protipožární sklo  
pro vaši bezpečnost

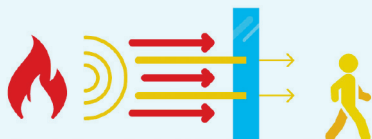


**Pyrobel 19H** je vrstvené sklo složené z tabulí skla a jedné nebo více čirých protipožárních nabobtnávajících mezivrstev. V případě požáru se výplň přemění na pevnou opakní požární zábranu, která zabrání průniku plamenů, omezí přenos tepla zasklením a výrazně omezí teploty na chráněné straně skla Pyrobel. Pyrobel 19H je určen pro použití ve vnitřních a vnějších vodorovných nebo spádových konstrukcích a poskytuje protipožární ochranu podle EN 13501-2.



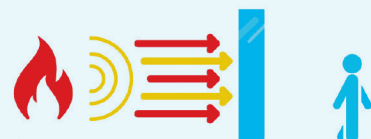
#### E - Celistvost

Nepropustí plameny, dým, ani plyny.  
Neomezí přístup tepla.



#### EW - Celistvost a omezení tepelného toku

Nepropustí plameny, dým, ani plyny.  
Prostup tepelného toku omezen  
na 15 kW/m<sup>2</sup>.



#### EI - Celistvost a izolace

Nepropustí plameny, dým, ani plyny.  
Zamezí prostupu tepla.

## Technické údaje

Specifikace / charakteristiky	Pyrobel 19H	Pyrobel 19H IGU
Typ zasklení	Jednoduché sklo	Dvojsklo nebo trojsklo
Zasklení	Vnitřní, s UV filtrem na jedné straně	Vnější s UV filtrem
Tloušťka skla	19,1 mm	Další informace naleznete v sekci Konfigurator skla:  <b><a href="http://www.agc-yourglass.com/configurator">www.agc-yourglass.com/ configurator</a></b>
Tolerance tloušťky	+/- 1,5 mm	
Rozměrové tolerance	+/- 2 mm	
Hmotnost	ca 43 kg/m <sup>2</sup>	
Minimální rozměry	Neudány	
Světelná prostupnost / Světelná reflexe (%)	85 / 8	
Hodnota U (EN 673)	5,2 W/(m <sup>2</sup> .K)	
Odolnost proti nárazu (EN 12600)	1B1	
Akustická izolace (EN 12758) Rw (C; Ctr)	38 (-1; -3) dB	
Expoziční teploty	-40 °C / +50 °C	

## Protipožární certifikáty

Protipožární certifikáty výrobku si můžete ověřit pomocí nástroje Product selector na [www.agc-pyrobel.com/selector](http://www.agc-pyrobel.com/selector). Montáž musí být provedena v souladu se zprávou o zkouškách požární odolnosti. Sklo Pyrobel(ite) prošlo rozsáhlou škálou testů a je schváleno pro použití podle různých standardů: EN, BS, UL, ASTM, NFPA, ...

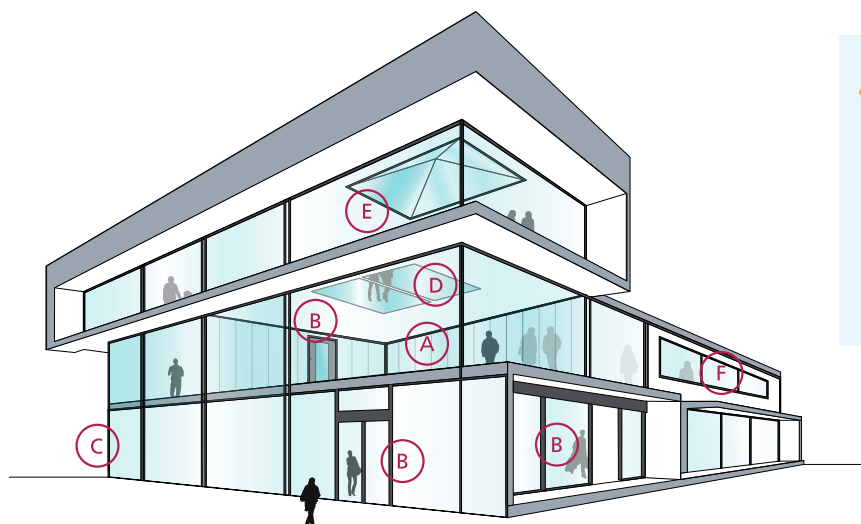
## Dostupná provedení

- SGU** Jednoduché zasklení pro interiérové použití.  
**IGU** Izolační zasklení pro venkovní použití (dvojsklo nebo trojsklo).

**SPS** Speciální výrobky nebo kombinace skel jako jsou skla odolná proti střelám nebo proti vloupání.

## Aplikace

Produkty škály Pyrobel byly testovány v široké řadě hliníkových, ocelových, dřevěných a bezrámových systémů:



- A Protipožární celoskleněné příčky
- B Protipožární skleněné dveře
- C Protipožární zasklené fasády
- D Protipožární skleněné podlahy
- E Protipožární prosklené střechy
- F Protipožární okna

## Proč zvolit Pyrobel(ite)?



### NEJKRATŠÍ Dodací LHŮTY

Vzhledem k tomu, že sklo Pyrobel(ite) lze řezat v naší síti distributorů, můžeme vám dodat to, co potřebujete, **rychle a efektivně**.



### ZVUKOVÁ IZOLACE

Pyrobel(ite) má vynikající **zvukové izolační vlastnosti**.



### CERTIFIKACE CRADLE TO CRADLE

Pyrobel(ite) získal stříbrný certifikát **Cradle to Cradle Certified® Silver**.



### KVALITA

Díky 40leté zkušenosti přináší Pyrobel dlouhodobě ověřenou kvalitu. Sklo Pyrobel(ite) má vynikající optické kvality, což dosvědčuje poskytování **10leté záruky**.



### POSKYTOVANÁ ŘEŠENÍ

Podporujeme své zákazníky našimi **špičkovými odbornými znalostmi**.



### MADE IN EUROPE



Informace a údaje obsažené v tomto dokumentu se mohou změnit bez předchozího upozornění. Máte další otázky? Obrátte se na tým našich prodejců! [www.agc-pyrobel.com/contact](http://www.agc-pyrobel.com/contact)



# PYROBEL 23H HORIZONTAL

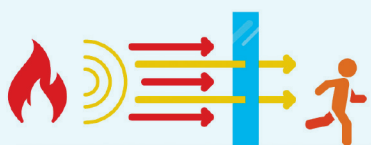
EI30/EI45

AGC

Protipožární sklo  
pro vaši bezpečnost

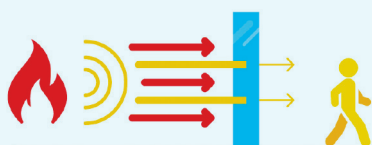


**Pyrobel 23H** je vrstvené sklo složené z tabulí skla a jedné nebo více čirých protipožárních nabobtnávajících mezivrstev. V případě požáru se výplň přemění na pevnou opakní požární zábranu, která zabrání průniku plamenů, omezí přenos tepla zasklením a výrazně omezí teploty na chráněné straně skla Pyrobel. Pyrobel 23H je určen pro použití ve vnitřních a vnějších vodorovných nebo spádových konstrukcích a poskytuje protipožární ochranu podle EN 13501-2.



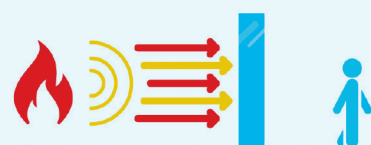
#### E - Celistvost

Nepropustí plameny, dým, ani plyny.  
Neomezí přístup tepla.



#### EW - Celistvost a omezení tepelného toku

Nepropustí plameny, dým, ani plyny.  
Prostup tepelného toku omezen  
na 15 kW/m<sup>2</sup>.



#### EI - Celistvost a izolace

Nepropustí plameny, dým, ani plyny.  
Zamezí prostupu tepla.

## Technické údaje

Specifikace / charakteristiky	Pyrobel 23H	Pyrobel 23H IGU
Typ zasklení	Jednoduché sklo	Dvojsklo nebo trojsklo
Zasklení	Vnitřní, s UV filtrem na jedné straně	Vnější s UV filtrem
Tloušťka skla	23,7 mm	Další informace naleznete v sekci Konfigurator skla:  <b><a href="http://www.agc-yourglass.com/configurator">www.agc-yourglass.com/ configurator</a></b>
Tolerance tloušťky	+/- 1,8 mm	
Rozměrové tolerance	+/- 2 mm	
Hmotnost	ca 54 kg/m <sup>2</sup>	
Minimální rozměry	Neudány	
Světelná prostupnost / Světelná reflexe (%)	83 / 8	
Hodnota U (EN 673)	5,1 W/(m <sup>2</sup> .K)	
Odolnost proti nárazu (EN 12600)	1B1	
Akustická izolace (EN 12758) Rw (C; Ctr)	39 (0 ; -3) dB	
Expoziční teploty	-40 °C / +50 °C	

## Protipožární certifikáty

Protipožární certifikáty výrobku si můžete ověřit pomocí nástroje Product selector na [www.agc-pyrobel.com/selector](http://www.agc-pyrobel.com/selector). Montáž musí být provedena v souladu se zprávou o zkouškách požární odolnosti. Sklo Pyrobel(ite) prošlo rozsáhlou škálou testů a je schváleno pro použití podle různých standardů: EN, BS, UL, ASTM, NFPA, ...

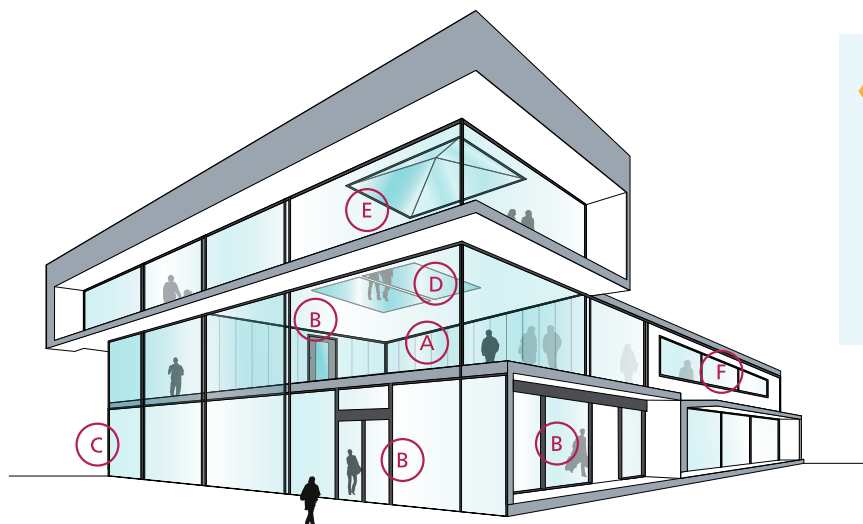
## Dostupná provedení

- SGU** Jednoduché zasklení pro interiérové použití.  
**IGU** Izolační zasklení pro venkovní použití (dvojsklo nebo trojsklo).

**SPS** Speciální výrobky nebo kombinace skel jako jsou skla odolná proti střelám nebo proti vloupání.

## Aplikace

Produkty škály Pyrobel byly testovány v široké řadě hliníkových, ocelových, dřevěných a bezrámových systémů:



- A Protipožární celoskleněné příčky
- B Protipožární skleněné dveře
- C Protipožární zasklené fasády
- D Protipožární skleněné podlahy
- E Protipožární prosklené střechy
- F Protipožární okna

## Proč zvolit Pyrobel(ite)?



### NEJKRATŠÍ Dodací LHŮTY

Vzhledem k tomu, že sklo Pyrobel(ite) lze řezat v naší síti distributorů, můžeme vám dodat to, co potřebujete, **rychle a efektivně**.



### ZVUKOVÁ IZOLACE

Pyrobel(ite) má vynikající **zvukové izolační vlastnosti**.



### CERTIFIKACE CRADLE TO CRADLE

Pyrobel(ite) získal stříbrný certifikát **Cradle to Cradle Certified® Silver**.



### KVALITA

Díky 40leté zkušenosti přináší Pyrobel dlouhodobě ověřenou kvalitu. Sklo Pyrobel(ite) má vynikající optické kvality, což dosvědčuje poskytování **10leté záruky**.



### POSKYTOVANÁ ŘEŠENÍ

Podporujeme své zákazníky našimi **špičkovými odbornými znalostmi**.



### MADE IN EUROPE



Informace a údaje obsažené v tomto dokumentu se mohou změnit bez předchozího upozornění. Máte další otázky? Obráťte se na tým našich prodejců! [www.agc-pyrobel.com/contact](http://www.agc-pyrobel.com/contact)



# PYROBEL 28H HORIZONTAL

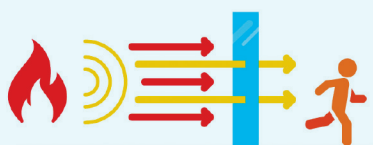
E60/EI60

AGC

Protipožární sklo  
pro vaši bezpečnost

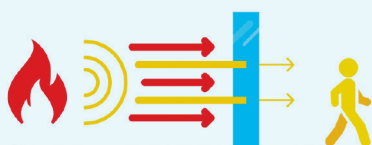


**Pyrobel 28H** je vrstvené sklo složené z tabulí skla a jedné nebo více čirých protipožárních nabobtnávajících mezivrstev. V případě požáru se výplň přemění na pevnou opakní požární zábranu, která zabrání průniku plamenů, omezí přenos tepla zasklením a výrazně omezí teploty na chráněné straně skla Pyrobel. Pyrobel 28H je určen pro použití ve vnitřních a vnějších vodorovných nebo spádových konstrukcích a poskytuje protipožární ochranu podle EN 13501-2.



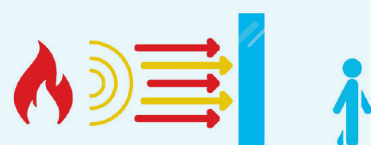
#### E - Celistvost

Nepropustí plameny, dým, ani plyny.  
Neomezí přístup tepla.



#### EW - Celistvost a omezení tepelného toku

Nepropustí plameny, dým, ani plyny.  
Prostup tepelného toku omezen  
na 15 kW/m<sup>2</sup>.



#### EI - Celistvost a izolace

Nepropustí plameny, dým, ani plyny.  
Zamezí prostupu tepla.

## Technické údaje

Specifikace / charakteristiky	Pyrobel 28H	Pyrobel 28H IGU
Typ zasklení	Jednoduché sklo	Dvojsklo nebo trojsklo
Zasklení	Vnitřní, s UV filtrem na jedné straně	Vnější s UV filtrem
Tloušťka skla	28,4 mm	Další informace naleznete v sekci Konfiguratör skla:  <a href="http://www.agc-yourglass.com/configurator">www.agc-yourglass.com/ configurator</a>
Tolerance tloušťky	+/- 2 mm	
Rozměrové tolerance	+/- 2 mm	
Hmotnost	ca 63 kg/m <sup>2</sup>	
Minimální rozměry	Neudány	
Světelná prostupnost / Světelná reflexe (%)	78 / 7	
Hodnota U (EN 673)	5,0 W/(m <sup>2</sup> .K)	
Odolnost proti nárazu (EN 12600)	1B1	
Akustická izolace (EN 12758) Rw (C; Ctr)	41 (0 ; -3) dB	
Expoziční teploty	-40 °C / +50 °C	

## Protipožární certifikáty

Protipožární certifikáty výrobku si můžete ověřit pomocí nástroje Product selector na [www.agc-pyrobel.com/selector](http://www.agc-pyrobel.com/selector). Montáž musí být provedena v souladu se zprávou o zkouškách požární odolnosti. Sklo Pyrobel(ite) prošlo rozsáhlou škálou testů a je schváleno pro použití podle různých standardů: EN, BS, UL, ASTM, NFPA, ...

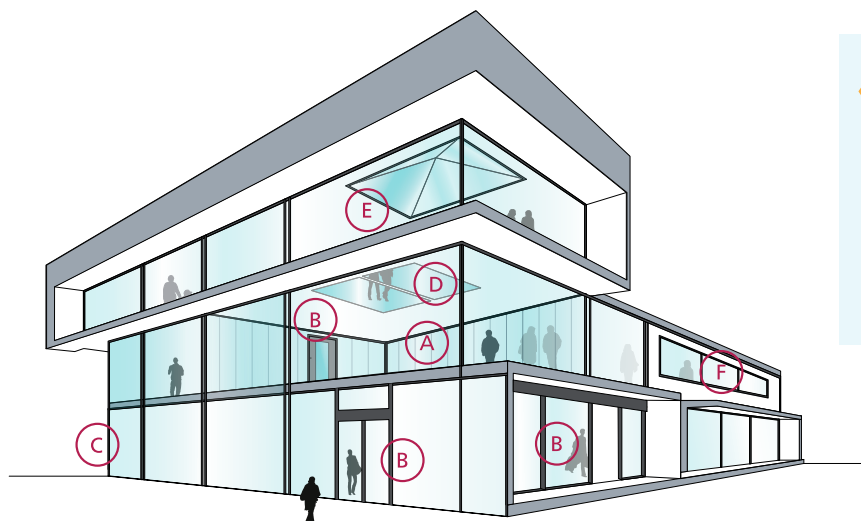
## Dostupná provedení

- SGU** Jednoduché zasklení pro interiérové použití.  
**IGU** Izolační zasklení pro venkovní použití (dvojsklo nebo trojsklo).

**SPS** Speciální výrobky nebo kombinace skel jako jsou skla odolná proti střelám nebo proti vloupání.

## Aplikace

Produkty šikály Pyrobel byly testovány v široké řadě hliníkových, ocelových, dřevěných a bezrámových systémů:



- A Protipožární celoskleněné příčky
- B Protipožární skleněné dveře
- C Protipožární zasklené fasády
- D Protipožární skleněné podlahy
- E Protipožární prosklené střechy
- F Protipožární okna

## Proč zvolit Pyrobel(ite)?



### NEJKRATŠÍ Dodací LHŮTY

Vzhledem k tomu, že sklo Pyrobel(ite) lze řezat v naší síti distributorů, můžeme vám dodat to, co potřebujete, **rychle a efektivně**.



### ZVUKOVÁ IZOLACE

Pyrobel(ite) má vynikající **zvukové izolační vlastnosti**.



### CERTIFIKACE CRADLE TO CRADLE

Pyrobel(ite) získal stříbrný certifikát **Cradle to Cradle Certified® Silver**.



### KVALITA

Díky 40leté zkušenosti přináší Pyrobel dlouhodobě ověřenou kvalitu. Sklo Pyrobel(ite) má vynikající optické kvality, což dosvědčuje poskytování **10leté záruky**.



### POSKYTOVANÁ ŘEŠENÍ

Podporujeme své zákazníky našimi **špičkovými odbornými znalostmi**.



### MADE IN EUROPE



Informace a údaje obsažené v tomto dokumentu se mohou změnit bez předchozího upozornění. Máte další otázky? Obráťte se na tým našich prodejců! [www.agc-pyrobel.com/contact](http://www.agc-pyrobel.com/contact)





# PYROBEL 33H HORIZONTAL

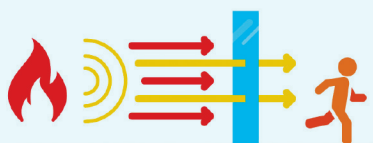
Protipožární sklo  
pro vaši bezpečnost



EI60

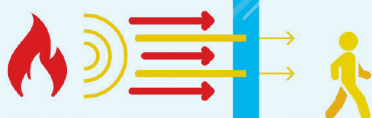
AGC

**Pyrobel 33H** je vrstvené sklo složené z tabulí skla a jedné nebo více čirých protipožárních nabobtnávajících mezivrstev. V případě požáru se výplň přemění na pevnou opakní požární zábranu, která zabrání průniku plamenů, omezí přenos tepla zasklením a výrazně omezí teploty na chráněné straně skla Pyrobel. Pyrobel 33H je určen pro použití ve vnitřních a vnějších vodorovných nebo spádových konstrukcích a poskytuje protipožární ochranu podle EN 13501-2.



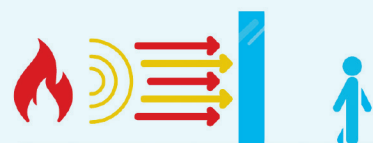
#### E - Celistvost

Nepropustí plameny, dým, ani plyny.  
Neomezí prostup tepla.



#### EW - Celistvost a omezení tepelného toku

Nepropustí plameny, dým, ani plyny.  
Prostup tepelného toku omezen  
na 15 kW/m<sup>2</sup>.



#### EI - Celistvost a izolace

Nepropustí plameny, dým, ani plyny.  
Zamezí prostupu tepla.

## Technické údaje

Specifikace / charakteristiky	Pyrobel 33H	Pyrobel 33H IGU
Typ zasklení	Jednoduché sklo	Dvojsklo nebo trojsklo
Zasklení	Vnitřní, s UV filtrem na jedné straně	Vnější s UV filtrem
Tloušťka skla	33,2 mm	
Tolerance tloušťky	+/- 2,5 mm	
Rozměrové tolerance	+/- 2 mm	
Hmotnost	ca 77 kg/m <sup>2</sup>	
Minimální rozměry	Neudány	
Světelná prostupnost / Světelná reflexe (%)	80 / 7	
Hodnota U (EN 673)	4,9 W/(m <sup>2</sup> .K)	
Odolnost proti nárazu (EN 12600)	1B1	
Odolnost proti vloupání (EN 356)	P2A	
Akustická izolace (EN 12758) Rw (C; Ctr)	44 (-1 ; -4) dB	
Expoziční teploty		-40 °C / +50 °C

Další informace naleznete v sekci  
Konfigurator skla:

[www.agc-yourglass.com/  
configurator](http://www.agc-yourglass.com/configurator)

## Protipožární certifikáty

Protipožární certifikáty výrobku si můžete ověřit pomocí nástroje Product selector na [www.agc-pyrobel.com/selector](http://www.agc-pyrobel.com/selector). Montáž musí být provedena v souladu se zprávou o zkouškách požární odolnosti. Sklo Pyrobel(ite) prošlo rozsáhlou škálou testů a je schváleno pro použití podle různých standardů: EN, BS, UL, ASTM, NFPA, ...

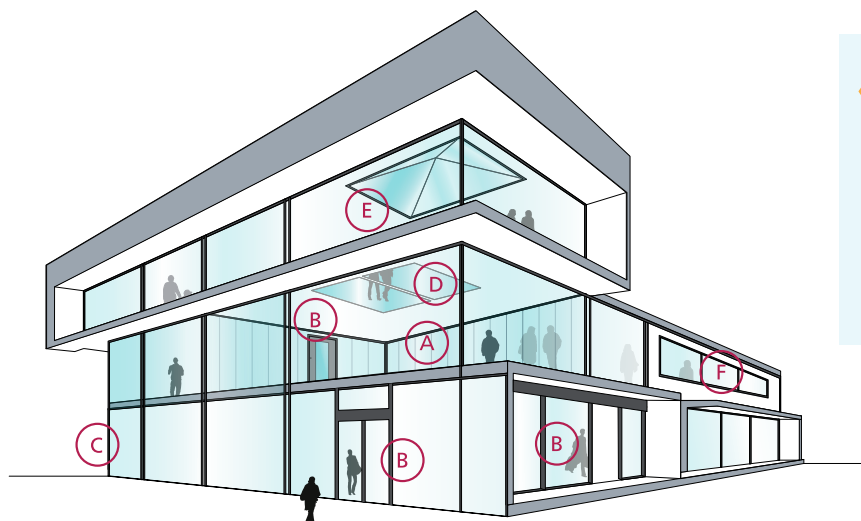
## Dostupná provedení

- SGU** Jednoduché zasklení pro interiérové použití.  
**IGU** Izolační zasklení pro venkovní použití (dvojsklo nebo trojsklo).

**SPS** Speciální výrobky nebo kombinace skel jako jsou skla odolná proti střelám nebo proti vloupání.

## Aplikace

Produkty šikály Pyrobel byly testovány v široké řadě hliníkových, ocelových, dřevěných a bezrámových systémů:



- A Protipožární celoskleněné příčky
- B Protipožární skleněné dveře
- C Protipožární zasklené fasády
- D Protipožární skleněné podlahy
- E Protipožární prosklené střechy
- F Protipožární okna

## Proč zvolit Pyrobel(ite)?



### NEJKRATŠÍ Dodací LHŮTY

Vzhledem k tomu, že sklo Pyrobel(ite) lze řezat v naší síti distributorů, můžeme vám dodat to, co potřebujete, **rychle a efektivně**.



### CERTIFIKACE CRADLE TO CRADLE

Pyrobel(ite) získal stříbrný certifikát **Cradle to Cradle Certified® Silver**.



### POSKYTOVANÁ ŘEŠENÍ

Podporujeme své zákazníky našimi **špičkovými odbornými znalostmi**.



### ZVUKOVÁ IZOLACE

Pyrobel(ite) má vynikající **zvukové izolační vlastnosti**.



### KVALITA

Díky 40leté zkušenosti přináší Pyrobel dlouhodobě ověřenou kvalitu. Sklo Pyrobel(ite) má vynikající optické kvality, což dosvědčuje poskytování **10leté záruky**.



### MADE IN EUROPE



Informace a údaje obsažené v tomto dokumentu se mohou změnit bez předchozího upozornění. Máte další otázky? Obráťte se na tým našich prodejců! [www.agc-pyrobel.com/contact](http://www.agc-pyrobel.com/contact)

