

# PYROBEL 19H

EW30  
EI30

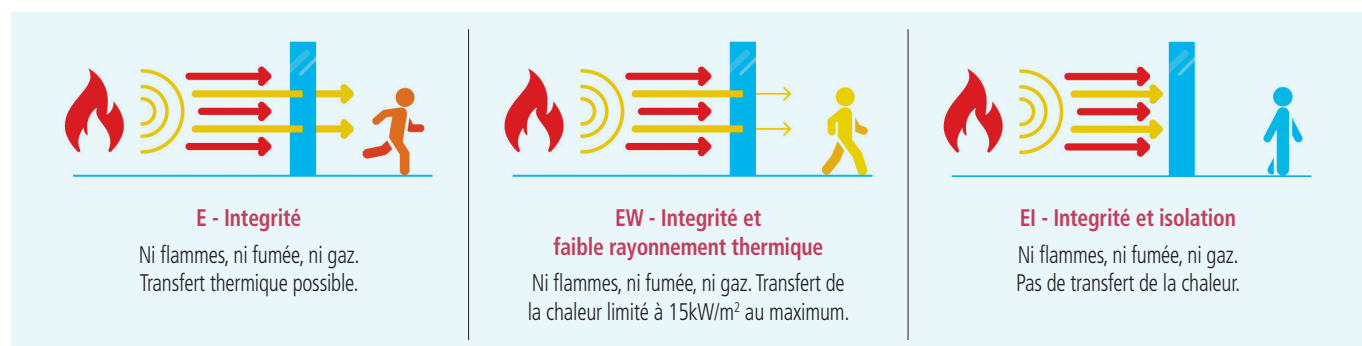
AGC

Verre résistant au feu  
pour votre sécurité



**Pyrobel 19H** est un verre feuilleté transparent, composé de verres float clairs et des intercalaires intumescents, qui en cas d'incendie, se transforment en écrans cellulaires réfractaires et opaques assurant l'étanchéité aux flammes et l'isolation thermique de la paroi vitrée.

Pyrobel 19H est conçu pour des applications de plancher intérieur non chargé ainsi que pour des verrières (IGU) et offre une résistance au feu selon la norme EN 13501-2.



## Spécifications Techniques

Identification	Pyrobel 19H	Pyrobel 19H IGU
Classification	EI30 en plancher	EW30 en verrière
Type de vitrage	Simple	Double vitrage
Application	Intérieure	Extérieure, 1 face feuilletée (filtre UV)
Épaisseur	19,1 mm	Consultez le sélecteur de produits :  <b><a href="http://www.agc-yourglass.com/configurator">www.agc-yourglass.com/ configurator</a></b>
Tolérance sur épaisseur	+/- 1,5 mm	
Tolérance sur dimensions	+/- 2 mm	
Poids	Ca 43 Kg/m <sup>2</sup>	
Dimensions minimales	Pas de minimum	
Transmission et réflexion lumineuse (%)	85 / 8	
Valeur Ug (EN 673)	5,2 W/(m <sup>2</sup> .K)	
Résistance à l'impact (EN 12600)	1B1	
Isolation acoustique (EN 12758) Rw (C; Ctr)	38 (-1 ; -3) dB	
Plage d'utilisation	-40°C / +50°C	

## Certification au feu

Consultez le sélecteur de produits pour connaître les disponibilités des certificats sur [www.agc-pyrobel.com/selector](http://www.agc-pyrobel.com/selector).  
L'installation doit être effectuée conformément aux certifications/procès-verbal en cours de validité.

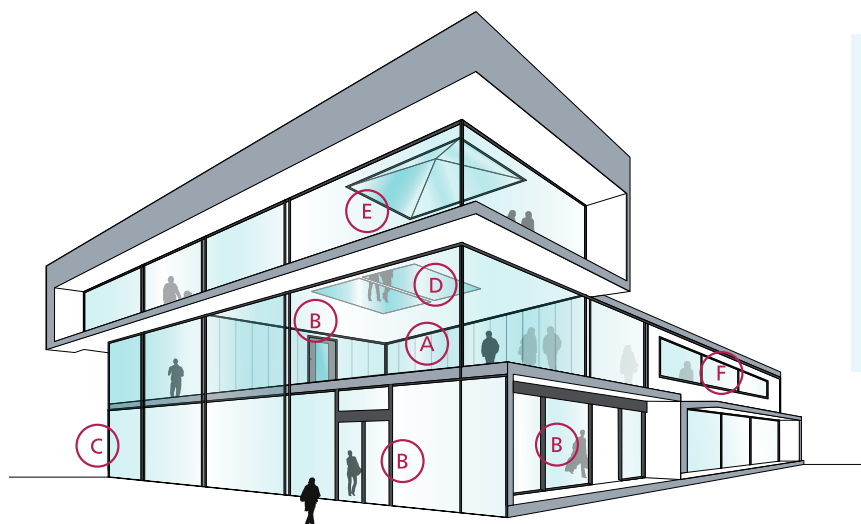
## Disponibilités

**SGU** Vitrage simple pour application intérieure

**IGU** Vitrage isolant pour application extérieure (double ou triple vitrage)

## Applications

La gamme des produits Pyrobel a été testée dans un large éventail de systèmes en aluminium, métal, bois et bords à bords :



- A Cloisons largement vitrées résistantes au feu
- B Portes vitrées résistantes au feu
- C Murs-rideaux / façades résistantes au feu
- D Planchers vitrés résistantes au feu
- E Vitrages en toiture résistantes au feu
- F Fenêtres résistantes au feu

## Pourquoi choisir Pyrobel(ite) ?



### DÉLAIS LES PLUS COURTS

Pyrobel(ite) **peut être découpé** par nos distributeurs agréés et peuvent vous fournir ce dont vous avez besoin dans un **délai rapide et efficace**.



### CERTIFIÉ CRADLE TO CRADLE

Pyrobel(ite) est classé **Cradle to Cradle Certified™ Silver**.



### FOURNISSEUR DE SOLUTIONS

**Notre longue expertise** est au service de nos clients.



### ISOLATION ACOUSTIQUE

Pyrobel(ite) possède **d'excellentes** propriétés d'isolation acoustique.



### QUALITÉ

Avec plus de 40 ans d'expérience, Pyrobel offre une qualité prouvée à long terme. Le verre Pyrobel(ite) a une excellente qualité optique soutenue par une **garantie de 10 ans**.



### PRODUIT EN EUROPE



Les informations et données contenues dans ce document sont susceptibles d'être modifiées sans préavis. Des questions? Contactez notre équipe commerciale! [www.agc-pyrobel.com/contact](http://www.agc-pyrobel.com/contact)



# PYROBEL 23H

EI30  
EI45

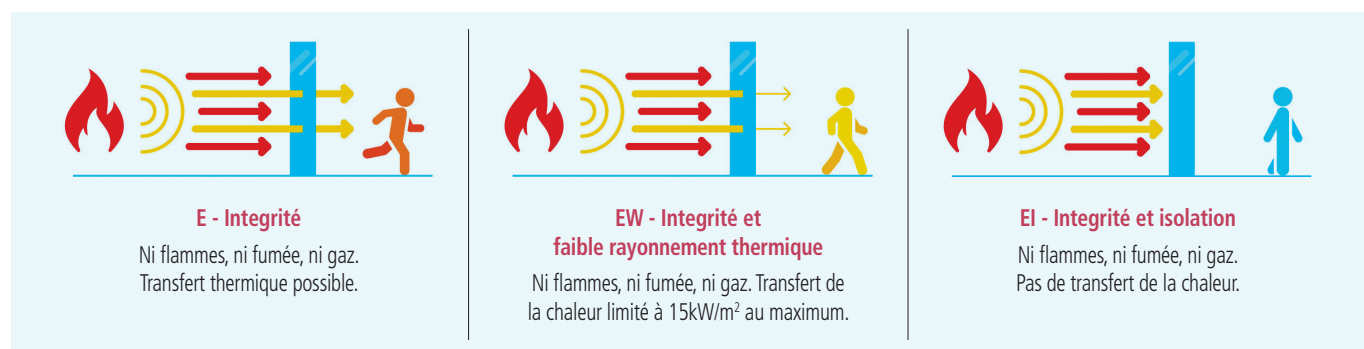
AGC

Verre résistant au feu  
pour votre sécurité



**Pyrobel 23H** est un verre feuilleté transparent, composé de verres float clairs et des intercalaires intumescents, qui en cas d'incendie, se transforment en écrans cellulaires réfractaires et opaques assurant l'étanchéité aux flammes et l'isolation thermique de la paroi vitrée.

Pyrobel 23H est conçu pour des applications de verrières (IGU) et offre une résistance au feu selon la norme EN 13501-2.



## Spécifications Techniques

Identification	Pyrobel 23H	Pyrobel 23H IGU
Type de vitrage	Simple	Double vitrage
Application	Intérieure, 1 face feuilletée (filtre UV)	Extérieure, 1 face feuilletée (filtre UV)
Épaisseur	23,7 mm	Consultez le sélecteur de produits :  <a href="http://www.agc-yourglass.com/configurator">www.agc-yourglass.com/configurator</a>
Tolérance sur épaisseur	+/- 1,8 mm	
Tolérance sur dimensions	+/- 2 mm	
Poids	Ca 54 Kg/m <sup>2</sup>	
Dimensions minimales	Pas de minimum	
Transmission et réflexion lumineuse (%)	83 / 8	
Valeur Ug (EN 673)	5,1 W/(m <sup>2</sup> .K)	
Résistance à l'impact (EN 12600)	1B1	
Isolation acoustique (EN 12758) Rw (C; Ctr)	39 (0 ; -3) dB	
Plage d'utilisation	-40°C / +50°C	

## Certification au feu

Consultez le sélecteur de produits pour connaître les disponibilités des certificats sur [www.agc-pyrobel.com/selector](http://www.agc-pyrobel.com/selector).  
L'installation doit être effectuée conformément aux certifications/procès-verbal en cours de validité.

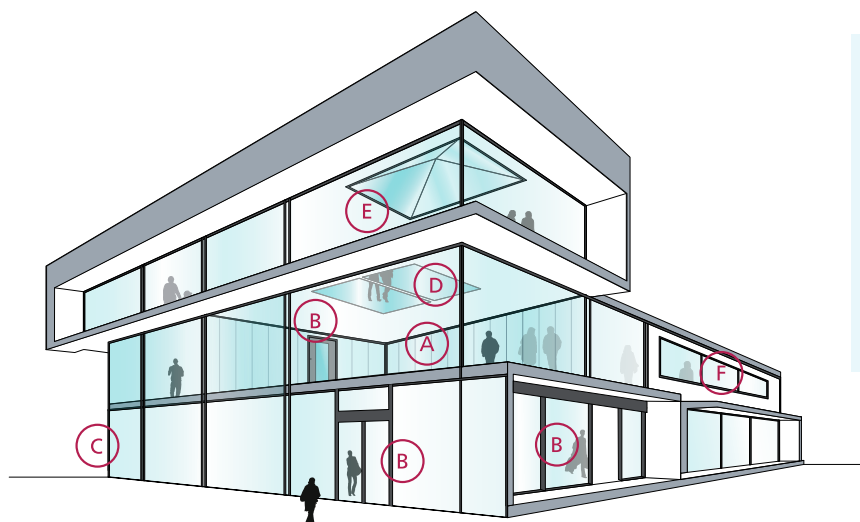
## Disponibilités

**SGU** Vitrage simple pour application intérieure

**IGU** Vitrage isolant pour application extérieure (double ou triple vitrage)

## Applications

La gamme des produits Pyrobel a été testée dans un large éventail de systèmes en aluminium, métal, bois et bords à bords :



### PYROBEL

- A Cloisons largement vitrées résistantes au feu
- B Portes vitrées résistantes au feu
- C Murs-rideaux / façades résistantes au feu
- D Planchers vitrés résistantes au feu
- E Vitrages en toiture résistantes au feu
- F Fenêtres résistantes au feu

## Pourquoi choisir Pyrobel(ite)?



### DÉLAIS LES PLUS COURTS

Pyrobel(ite) **peut être découpé** par nos distributeurs agréés et peuvent vous fournir ce dont vous avez besoin dans un **délai rapide et efficace**.



### CERTIFIÉ CRADLE TO CRADLE

Pyrobel(ite) est classé **Cradle to Cradle Certified™ Silver**.



### FOURNISSEUR DE SOLUTIONS

**Notre longue expertise** est au service de nos clients.



### ISOLATION ACOUSTIQUE

Pyrobel(ite) possède **d'excellentes** propriétés d'isolation acoustique.



### QUALITÉ

Avec plus de 40 ans d'expérience, Pyrobel offre une qualité prouvée à long terme. Le verre Pyrobel(ite) a une excellente qualité optique soutenue par une **garantie de 10 ans**.



### PRODUIT EN EUROPE



Les informations et données contenues dans ce document sont susceptibles d'être modifiées sans préavis. Des questions? Contactez notre équipe commerciale! [www.agc-pyrobel.com/contact](http://www.agc-pyrobel.com/contact)



# PYROBEL 28H

E60  
EI60

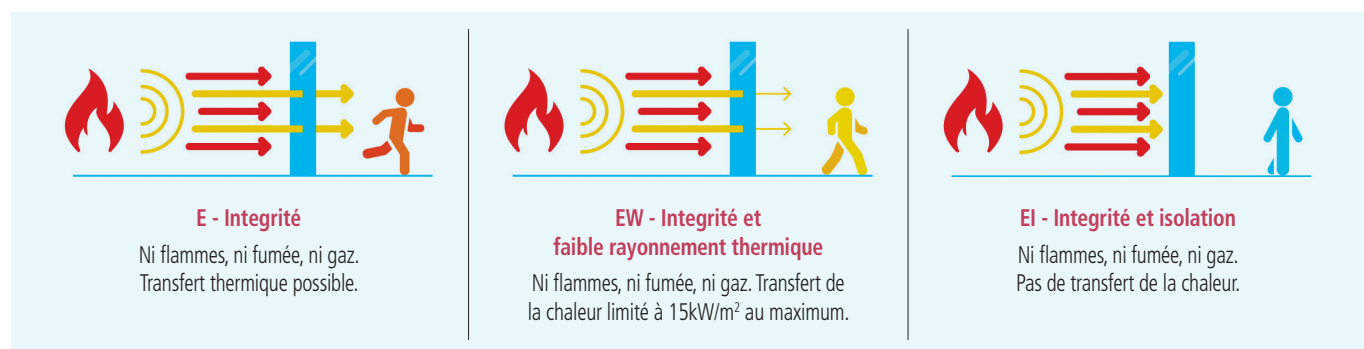
AGC

Verre résistant au feu  
pour votre sécurité



**Pyrobel 28H** est un verre feuilleté transparent, composé de verres float clairs et des intercalaires intumescents, qui en cas d'incendie, se transforment en écrans cellulaires réfractaires et opaques assurant l'étanchéité aux flammes et l'isolation thermique de la paroi vitrée.

Pyrobel 28H est conçu pour des applications de plancher intérieur non chargé ainsi que pour des verrières (IGU) et offre une résistance au feu selon la norme EN 13501-2.



## Spécifications Techniques

Identification	Pyrobel 28H	Pyrobel 28H IGU
Classification	EI60 en plancher	E60 en verrière
Type de vitrage	Simple	Double vitrage
Application	Intérieure, 1 face feuilletée (filtre UV)	Extérieure avec filtre UV
Épaisseur	28,4 mm	Consultez le sélecteur de produits :  <b><a href="http://www.agc-yourglass.com/configurator">www.agc-yourglass.com/ configurator</a></b>
Tolérance sur épaisseur	+/- 2 mm	
Tolérance sur dimensions	+/- 2 mm	
Poids	Ca 63 Kg/m <sup>2</sup>	
Dimensions minimales	Pas de minimum	
Transmission et réflexion lumineuse (%)	78 / 7	
Valeur Ug (EN 673)	5,0 W/(m <sup>2</sup> .K)	
Résistance à l'impact (EN 12600)	1B1	
Isolation acoustique (EN 12758) Rw (C; Ctr)	41 (0 ; -3) dB	
Plage d'utilisation	-40°C / +50°C	

## Certification au feu

Consultez le sélecteur de produits pour connaître les disponibilités des certificats sur [www.agc-pyrobel.com/selector](http://www.agc-pyrobel.com/selector).  
L'installation doit être effectuée conformément aux certifications/procès-verbal en cours de validité.

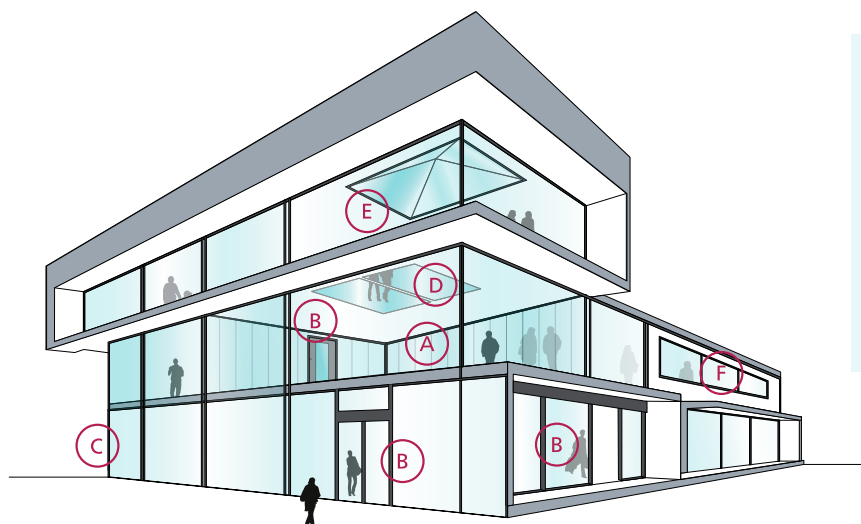
## Disponibilités

**SGU** Vitrage simple pour application intérieure

**IGU** Vitrage isolant pour application extérieure (double ou triple vitrage)

## Applications

La gamme des produits Pyrobel a été testée dans un large éventail de systèmes en aluminium, métal, bois et bords à bords :



- A Cloisons largement vitrées résistantes au feu
- B Portes vitrées résistantes au feu
- C Murs-rideaux / façades résistantes au feu
- D Planchers vitrés résistantes au feu
- E Vitrages en toiture résistantes au feu
- F Fenêtres résistantes au feu

## Pourquoi choisir Pyrobel(ite)?



### DÉLAIS LES PLUS COURTS

Pyrobel(ite) **peut être découpé** par nos distributeurs agréés et peuvent vous fournir ce dont vous avez besoin dans un **délai rapide et efficace**.



### CERTIFIÉ CRADLE TO CRADLE

Pyrobel(ite) est classé **Cradle to Cradle Certified™ Silver**.



### FOURNISSEUR DE SOLUTIONS

**Notre longue expertise** est au service de nos clients.



### ISOLATION ACOUSTIQUE

Pyrobel(ite) possède **d'excellentes** propriétés d'isolation acoustique.



### QUALITÉ

Avec plus de 40 ans d'expérience, Pyrobel offre une qualité prouvée à long terme. Le verre Pyrobel(ite) a une excellente qualité optique soutenue par une **garantie de 10 ans**.



### PRODUIT EN EUROPE



Les informations et données contenues dans ce document sont susceptibles d'être modifiées sans préavis. Des questions? Contactez notre équipe commerciale! [www.agc-pyrobel.com/contact](http://www.agc-pyrobel.com/contact)



# PYROBEL 33H

EI60

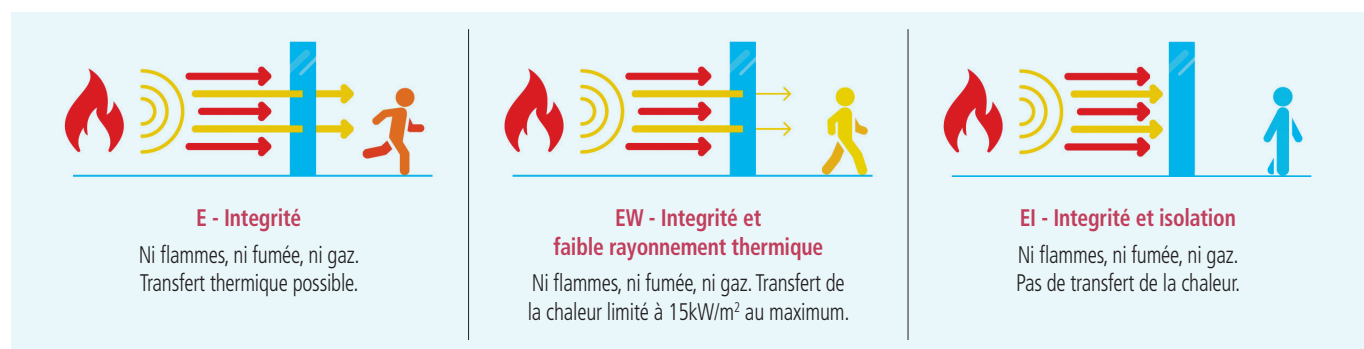
AGC

Verre résistant au feu  
pour votre sécurité



**Pyrobel 33H** est un verre feuilleté transparent, composé de verres float clairs et des intercalaires intumescents, qui en cas d'incendie, se transforment en écrans cellulaires réfractaires et opaques assurant l'étanchéité aux flammes et l'isolation thermique de la paroi vitrée.

Pyrobel 33H est conçu pour des applications de verrières (IGU) et offre une résistance au feu selon la norme EN 13501-2.



## Spécifications Techniques

Identification	Pyrobel 33H	Pyrobel 33H IGU
Type de vitrage	Simple	Double vitrage
Application	Intérieure, 1 face feuilletée (filtre UV)	Extérieure avec filtre UV
Épaisseur	33,2 mm	Consultez le sélecteur de produits :  <b><a href="http://www.agc-yourglass.com/configurator">www.agc-yourglass.com/configurator</a></b>
Tolérance sur épaisseur	+/- 2,5 mm	
Tolérance sur dimensions	+/- 2 mm	
Poids	Ca 77 Kg/m <sup>2</sup>	
Dimensions minimales	Pas de minimum	
Transmission et réflexion lumineuse (%)	80 / 7	
Valeur Ug (EN 673)	4,9 W/(m <sup>2</sup> .K)	
Résistance à l'impact (EN 12600)	1B1	
Résistance à l'effraction (EN 356)	P2A	
Isolation acoustique (EN 12758) Rw (C; Ctr)	44 (-1 ; -4) dB	
Plage d'utilisation	-40°C / +50°C	

## Certification au feu

Consultez le sélecteur de produits pour connaître les disponibilités des certificats sur [www.agc-pyrobel.com/selector](http://www.agc-pyrobel.com/selector).  
L'installation doit être effectuée conformément aux certifications/procès-verbal en cours de validité.

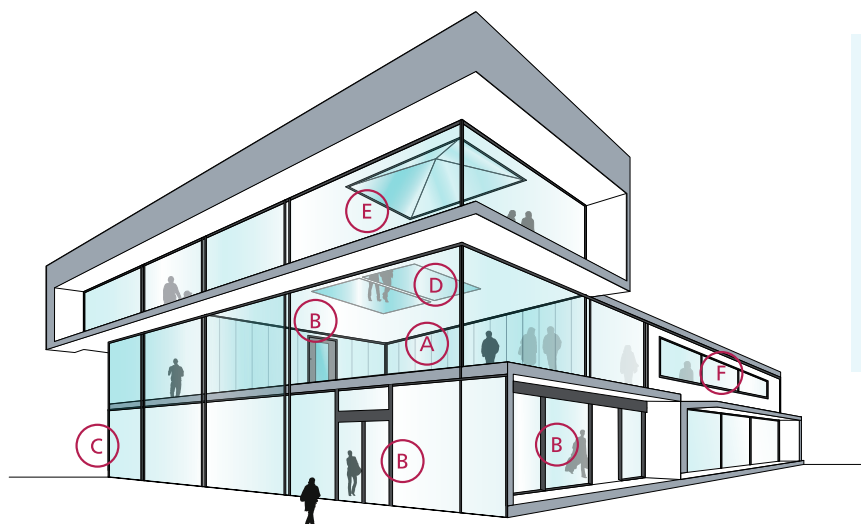
## Disponibilités

**SGU** Vitrage simple pour application intérieure

**IGU** Vitrage isolant pour application extérieure (double ou triple vitrage)

## Applications

La gamme des produits Pyrobel a été testée dans un large éventail de systèmes en aluminium, métal, bois et bords à bords :



### PYROBEL

- A Cloisons largement vitrées résistantes au feu
- B Portes vitrées résistantes au feu
- C Murs-rideaux / façades résistantes au feu
- D Planchers vitrés résistantes au feu
- E Vitrages en toiture résistantes au feu
- F Fenêtres résistantes au feu

## Pourquoi choisir Pyrobel(ite) ?



### DÉLAIS LES PLUS COURTS

Pyrobel(ite) **peut être découpé** par nos distributeurs agréés et peuvent vous fournir ce dont vous avez besoin dans un **délai rapide et efficace**.



### CERTIFIÉ CRADLE TO CRADLE

Pyrobel(ite) est classé **Cradle to Cradle Certified™ Silver**.



### FOURNISSEUR DE SOLUTIONS

**Notre longue expertise** est au service de nos clients.



### ISOLATION ACOUSTIQUE

Pyrobel(ite) possède **d'excellentes** propriétés d'isolation acoustique.



### QUALITÉ

Avec plus de 40 ans d'expérience, Pyrobel offre une qualité prouvée à long terme. Le verre Pyrobel(ite) a une excellente qualité optique soutenue par une **garantie de 10 ans**.



### PRODUIT EN EUROPE



Les informations et données contenues dans ce document sont susceptibles d'être modifiées sans préavis. Des questions? Contactez notre équipe commerciale! [www.agc-pyrobel.com/contact](http://www.agc-pyrobel.com/contact)

