

# PYROBEL 19H

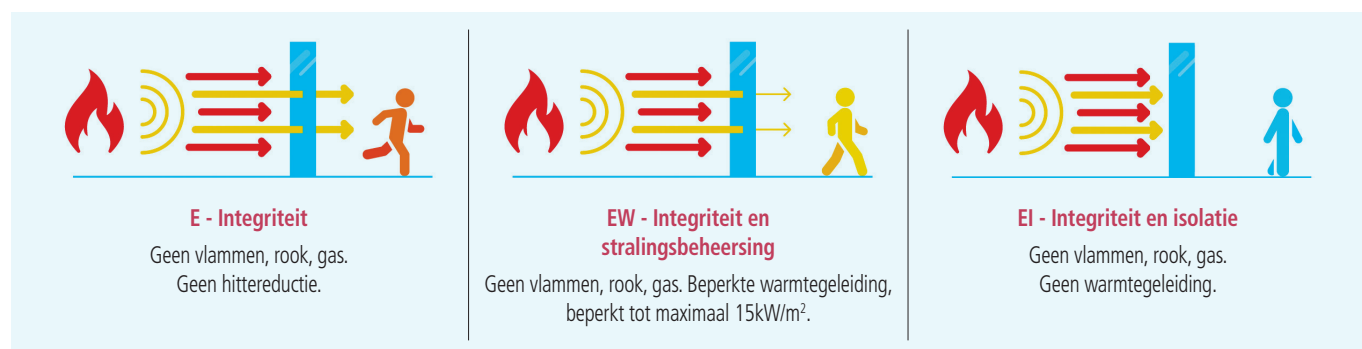
EW30  
EI30

AGC

Brandwerend glas,  
voor uw veiligheid



**Pyrobel 19H** is een gelaagd glas samengesteld uit glasplaten en brandwerende, heldere opschuimende tussenlagen. In geval van brand veranderen de tussenlagen in stijve en ondoorzichtige brandschilden die vlammen buiten houden, de warmteoverdracht door de beglazing heen vermindert en de temperatuurstijging op het beschermde oppervlak van het Pyrobel-glas sterk beperkt. Pyrobel 19H is ontwikkeld om te worden toegepast in horizontale of hellende constructies voor binnen en buiten en biedt brandwerendheid volgens EN 13501-2.



## Technische data

Specificatie	Pyrobel 19H	Pyrobel 19H IGU
Type beglazing	Enkel	Dubbel beglazing
Toepassing	Binnen, 1-zijdige UV filter	Buiten met UV filter
Glasdikte	19,1 mm	Raadpleeg de Glas Configurator:  <a href="http://www.agc-yourglass.com/configurator">www.agc-yourglass.com/ configurator</a>
Diktetoleranties	+/- 1,5 mm	
Afmetingentoleranties	+/- 2 mm	
Gewicht	Ca 43 Kg/m <sup>2</sup>	
Minimale afmetingen	Geen minimum	
Lichttransmissie / Lichtreflectie (%)	85 / 8	
U-waarde (EN 673)	5,2 W/(m <sup>2</sup> .K)	
Schokbestendigheid (EN 12600)	1B1	
Geluidsreductie (EN 12758) Rw (C; Ctr)	38 (-1 ; -3) dB	
Min. / max. temperatuur	-40°C / +50°C	

## Brandcertificaten

Bekijk de productkiezer voor de beschikbaarheid van onze certificaten op [www.agc-pyrobel.com/selector](http://www.agc-pyrobel.com/selector).  
De montage dient te gebeuren zoals aangegeven in het classificatierapport.

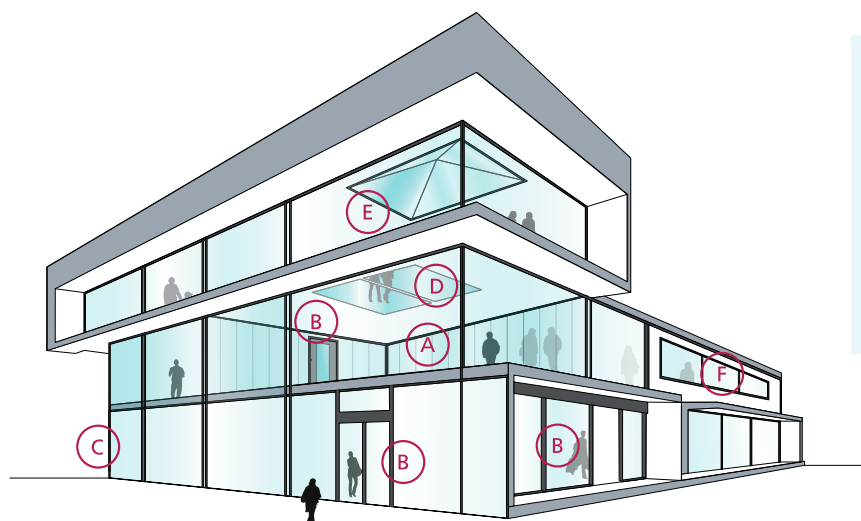
## Beschikbaarheid

**SGU** Enkele beglazing voor binnentoepassing

**IGU** Isolerende beglazing voor buitentoepassing (dubbel of triple beglazing)

## Toepassingen

Het Pyrobel-productassortiment is getest in een grote verscheidenheid aan aluminium, staal, hout en butt-joint systemen:



- A Brandwerende volglazen wanden
- B Brandwerende glazen deuren
- C Brandwerende gevels / façades
- D Brandwerende vloerbeglazing
- E Brandwerende dakbeglazing
- F Brandwerende ramen

## Waarom kiezen voor Pyrobel(ite)?



### DE KORTSTE LEVERTERMIJN

Omdat Pyrobel(ite) door ons netwerk van distributeurs **op maat kan worden gemaakt**, kunnen zij u **snel en efficiënt** beleveren met wat u nodig heeft.



### CRADLE TO CRADLE GECERTIFICEERD

Pyrobel(ite) kreeg de **Cradle to Cradle Certified™ Zilver**-certificering.



### OPLOSSINGEN BIEDEN

Wij ondersteunen onze klanten **met onze hoogwaardige expertise**.



### GELUIDSISOLATIE

Pyrobel(ite) heeft uitstekende **geluid dempende eigenschappen**.



### KWALITEIT

Pyrobel staat al meer dan veertig jaar lang voor hoge kwaliteit. Pyrobel(ite)-glas heeft een voortreffelijke optische kwaliteit en wordt geleverd met **10 jaar garantie**.



### MADE IN EUROPE



De informatie en gegevens die in dit document zijn weergegeven, kunnen zonder voorafgaande kennisgeving worden gewijzigd. Vragen? Neem contact op met ons verkoopteam!  
[www.agc-pyrobel.com/contact](http://www.agc-pyrobel.com/contact)



# PYROBEL 23H

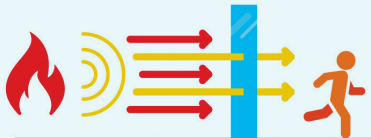
EI30  
EI45

AGC

Brandwerend glas,  
voor uw veiligheid

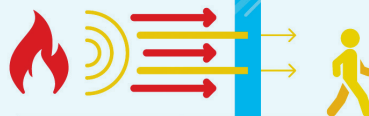


**Pyrobel 23H** is een gelaagd glas samengesteld uit glasplaten en brandwerende heldere, opschuimende tussenlagen. In geval van brand veranderen de tussenlagen in stijve en ondoorzichtige brandschilden die vlammen buiten houden, de warmteoverdracht door de beglazing heen vermindert en de temperatuurstijging op het beschermde oppervlak van het Pyrobel-glas sterk beperkt. Pyrobel 23H is ontwikkeld om te worden toegepast in horizontale of hellende constructies voor binnen en buiten en biedt brandwerendheid volgens EN 13501-2.



#### E - Integriteit

Geen vlammen, rook, gas.  
Geen hittedeductie.



#### EW - Integriteit en stralingsbeheersing

Geen vlammen, rook, gas. Beperkte warmtegeleiding,  
beperkt tot maximaal 15kW/m<sup>2</sup>.



#### EI - Integriteit en isolatie

Geen vlammen, rook, gas.  
Geen warmtegeleiding.

## Technische data

Specificatie	Pyrobel 23H	Pyrobel 23H IGU
Type beglazing	Enkel	Dubbel beglazing
Toepassing	Binnen, 1-zijdige UV filter	Buiten met UV filter
Glasdikte	23,7 mm	Raadpleeg de Glas Configurator:  <a href="http://www.agc-yourglass.com/configurator">www.agc-yourglass.com/ configurator</a>
Diktetoleranties	+/- 1,8 mm	
Afmetingentoleranties	+/- 2 mm	
Gewicht	Ca 54 Kg/m <sup>2</sup>	
Minimale afmetingen	Geen minimum	
Lichttransmissie / Lichtreflectie (%)	83 / 8	
U-waarde (EN 673)	5,1 W/(m <sup>2</sup> .K)	
Schokbestendigheid (EN 12600)	1B1	
Geluidsreductie (EN 12758) Rw (C; Ctr)	39 (0 ; -3) dB	
Min. / max. temperatuur	-40°C / +50°C	

## Brandcertificaten

Bekijk de productkiezer voor de beschikbaarheid van onze certificaten op [www.agc-pyrobel.com/selector](http://www.agc-pyrobel.com/selector).  
De montage dient te gebeuren zoals aangegeven in het classificatierapport.

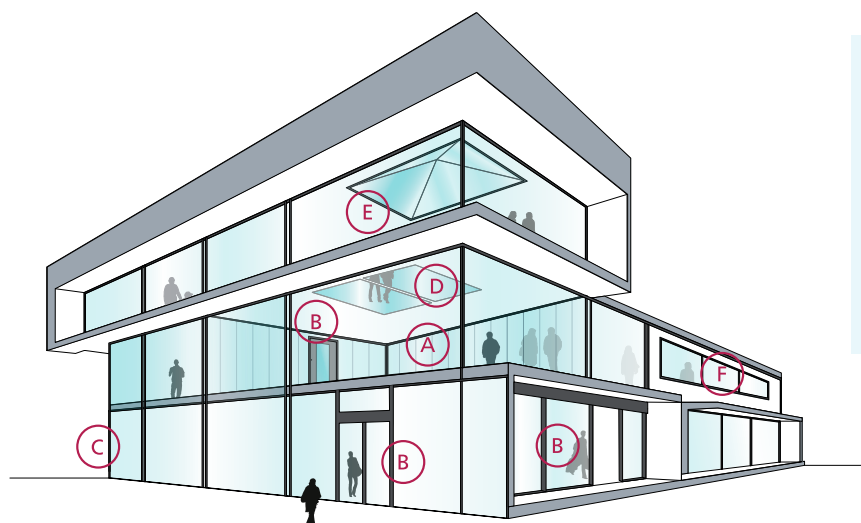
## Beschikbaarheid

**SGU** Enkele beglazing voor binnentoepassing

**IGU** Isolerende beglazing voor buitentoepassing (dubbel of triple beglazing)

## Toepassingen

Het Pyrobel-productassortiment is getest in een grote verscheidenheid aan aluminium, staal, hout en butt-joint systemen:



- A Brandwerende volglazen wanden
- B Brandwerende glazen deuren
- C Brandwerende gevels / façades
- D Brandwerende vloerbeglazing
- E Brandwerende dakbeglazing
- F Brandwerende ramen

## Waarom kiezen voor Pyrobel(ite)?



### DE KORTSTE LEVERTERMIJN

Omdat Pyrobel(ite) door ons netwerk van distributeurs **op maat kan worden gemaakt**, kunnen zij u **snel en efficiënt** beleveren met wat u nodig heeft.



### CRADLE TO CRADLE GECERTIFICEERD

Pyrobel(ite) kreeg de **Cradle to Cradle Certified™ Zilver**-certificering.



### OPLOSSINGEN BIEDEN

Wij ondersteunen onze klanten **met onze hoogwaardige expertise**.



### GELUIDSISOLATIE

Pyrobel(ite) heeft uitstekende **geluid dempende eigenschappen**.



### KWALITEIT

Pyrobel staat al meer dan veertig jaar lang voor hoge kwaliteit. Pyrobel(ite)-glas heeft een voortreffelijke optische kwaliteit en wordt geleverd met **10 jaar garantie**.



### MADE IN EUROPE



De informatie en gegevens die in dit document zijn weergegeven, kunnen zonder voorafgaande kennisgeving worden gewijzigd. Vragen? Neem contact op met ons verkoopteam!  
[www.agc-pyrobel.com/contact](http://www.agc-pyrobel.com/contact)



# PYROBEL 28H

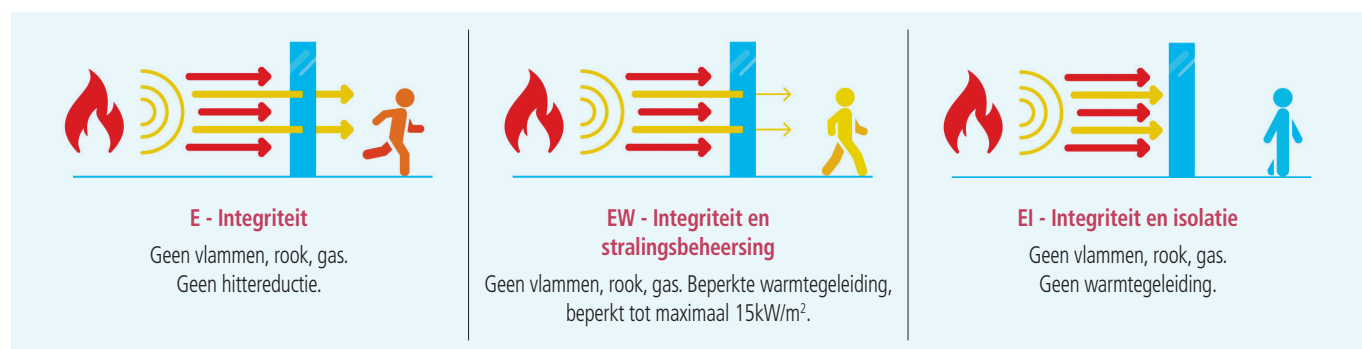
E60  
EI60

AGC

Brandwerend glas,  
voor uw veiligheid



**Pyrobel 28H** is een gelaagd glas samengesteld uit glasplaten en brandwerende heldere, opschuimende tussenlagen. In geval van brand veranderen de tussenlagen in stijve en ondoorzichtige brandschilden die vlammen buiten houden, de warmteoverdracht door de beglazing heen vermindert en de temperatuurstijging op het beschermde oppervlak van het Pyrobel-glas sterk beperkt. Pyrobel 28H is ontwikkeld om te worden toegepast in horizontale of hellende constructies voor binnen en buiten en biedt brandwerendheid volgens EN 13501-2.



## Technische data

Specificatie	Pyrobel 28H	Pyrobel 28H IGU
Type beglazing	Enkel	Dubbel beglazing
Toepassing	Binnen, 1-zijdige UV filter	Buiten met UV filter
Glasdikte	28,4 mm	Raadpleeg de Glas Configurator:  <a href="http://www.agc-yourglass.com/configurator">www.agc-yourglass.com/ configurator</a>
Diktetoleranties	+/- 2 mm	
Afmetingentoleranties	+/- 2 mm	
Gewicht	Ca 63 Kg/m <sup>2</sup>	
Minimale afmetingen	Geen minimum	
Lichttransmissie / Lichtreflectie (%)	78 / 7	
U-waarde (EN 673)	5,0 W/(m <sup>2</sup> .K)	
Schokbestendigheid (EN 12600)	1B1	
Geluidsreductie (EN 12758) Rw (C; Ctr)	41 (0 ; -3) dB	
Min. / max. temperatuur	-40°C / +50°C	

## Brandcertificaten

Bekijk de productkiezer voor de beschikbaarheid van onze certificaten op [www.agc-pyrobel.com/selector](http://www.agc-pyrobel.com/selector).  
De montage dient te gebeuren zoals aangegeven in het classificatierapport.

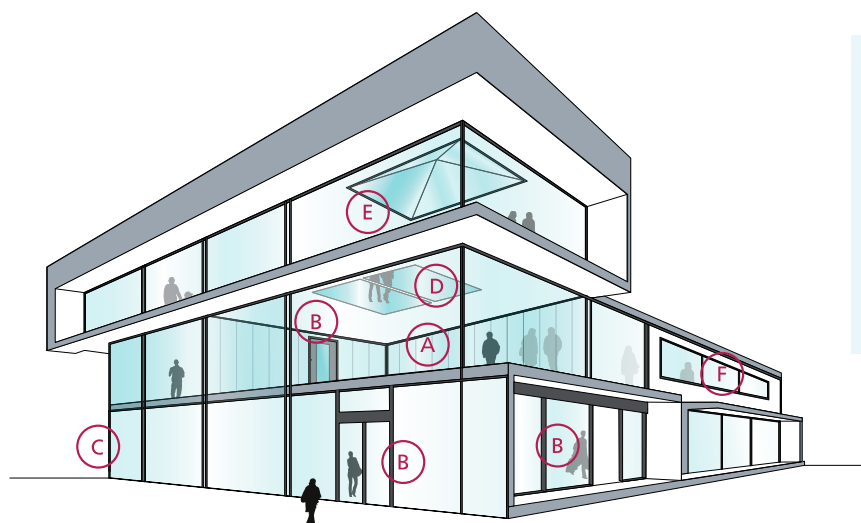
## Beschikbaarheid

**SGU** Enkele beglazing voor binnentoepassing

**IGU** Isolerende beglazing voor buitentoepassing  
(dubbel of triple beglazing)

## Toepassingen

Het Pyrobel-productassortiment is getest in een grote verscheidenheid aan aluminium, staal, hout en butt-joint systemen:



- A Brandwerende volglazen wanden
- B Brandwerende glazen deuren
- C Brandwerende gevels / façades
- D Brandwerende vloerbeglazing
- E Brandwerende dakbeglazing
- F Brandwerende ramen

## Waarom kiezen voor Pyrobel(ite)?



### DE KORTSTE LEVERTERMIJN

Omdat Pyrobel(ite) door ons netwerk van distributeurs **op maat kan worden gemaakt**, kunnen zij u **snel en efficiënt** beleveren met wat u nodig heeft.



### CRADLE TO CRADLE GECERTIFICEERD

Pyrobel(ite) kreeg de **Cradle to Cradle Certified™ Zilver**-certificering.



### OPLOSSINGEN BIEDEN

Wij ondersteunen onze klanten **met onze hoogwaardige expertise**.



### GELUIDSISOLATIE

Pyrobel(ite) heeft uitstekende **geluid dempende eigenschappen**.



### KWALITEIT

Pyrobel staat al meer dan veertig jaar lang voor hoge kwaliteit. Pyrobel(ite)-glas heeft een voortreffelijke optische kwaliteit en wordt geleverd met **10 jaar garantie**.



### MADE IN EUROPE



De informatie en gegevens die in dit document zijn weergegeven, kunnen zonder voorafgaande kennisgeving worden gewijzigd. Vragen? Neem contact op met ons verkoopteam!  
[www.agc-pyrobel.com/contact](http://www.agc-pyrobel.com/contact)



# PYROBEL 33H

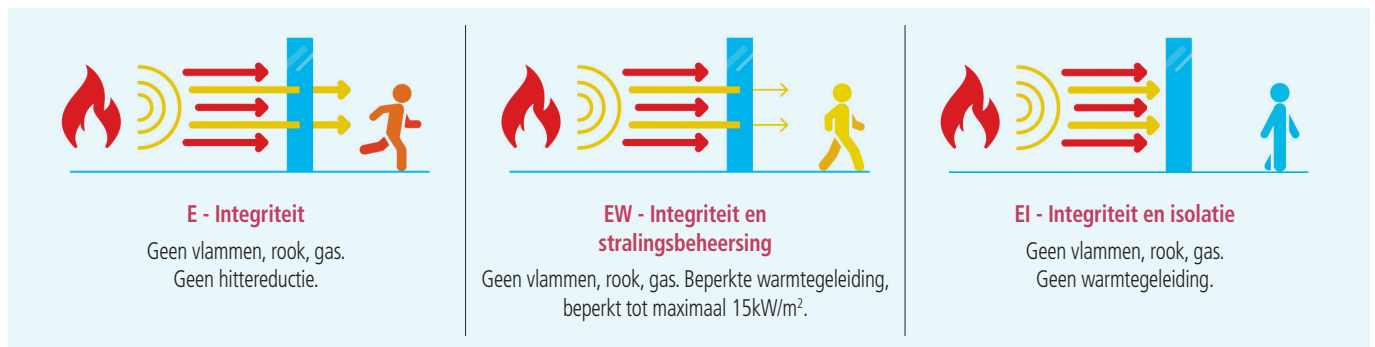
EI60

AGC

Brandwerend glas,  
voor uw veiligheid



**Pyrobel 33H** is een gelaagd glas samengesteld uit glasplaten en brandwerende, heldere opschuimende tussenlagen. In geval van brand veranderen de tussenlagen in stijve en ondoorzichtige brandschilden die vlammen buiten houden, de warmteoverdracht door de beglazing heen vermindert en de temperatuurstijging op het beschermde oppervlak van het Pyrobel-glas sterk beperkt. Pyrobel 33H is ontwikkeld om te worden toegepast in horizontale of hellende constructies voor binnen en buiten en biedt brandwerendheid volgens EN 13501-2.



## Technische data

Specificatie	Pyrobel 33H	Pyrobel 33H IGU
Type beglazing	Enkel	Dubbel beglazing
Toepassing	Binnen, 1-zijdige UV filter	Buiten met UV filter
Glasdikte	33,2 mm	Raadpleeg de Glas Configurator:  <a href="http://www.agc-yourglass.com/configurator">www.agc-yourglass.com/ configurator</a>
Diktetoleranties	+/- 2,5 mm	
Afmetingentoleranties	+/- 2 mm	
Gewicht	Ca 77 Kg/m <sup>2</sup>	
Minimale afmetingen	Geen minimum	
Lichttransmissie / Lichtreflectie (%)	80 / 7	
U-waarde (EN 673)	4,9 W/(m <sup>2</sup> .K)	
Schokbestendigheid (EN 12600)	1B1	
Inbraakwerendheid (EN 356)	P2A	
Geluidsreductie (EN 12758) Rw (C; Ctr)	44 (-1 ; -4) dB	
Min. / max. temperatuur	-40°C / +50°C	

## Brandcertificaten

Bekijk de productkiezer voor de beschikbaarheid van onze certificaten op [www.agc-pyrobel.com/selector](http://www.agc-pyrobel.com/selector).  
De montage dient te gebeuren zoals aangegeven in het classificatierapport.

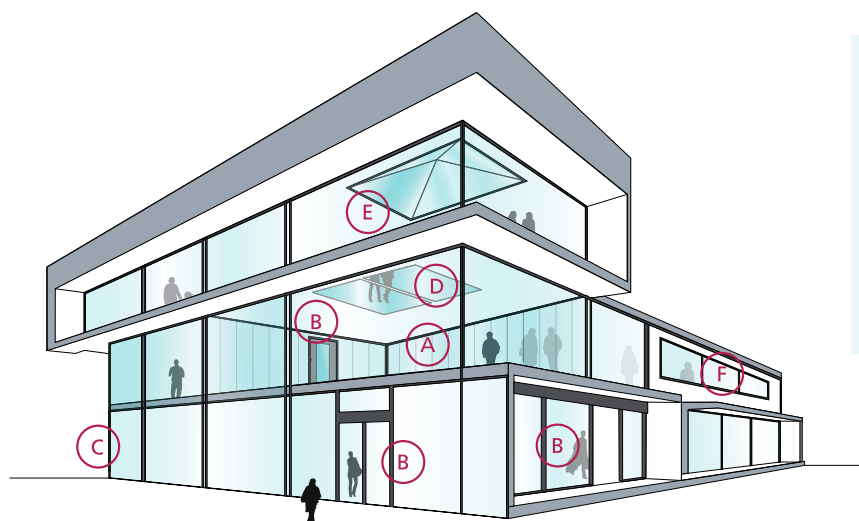
## Beschikbaarheid

**SGU** Enkele beglazing voor binnentoepassing

**IGU** Isolerende beglazing voor buitentoepassing  
(dubbel of triple beglazing)

## Toepassingen

Het Pyrobel-productassortiment is getest in een grote verscheidenheid aan aluminium, staal, hout en butt-joint systemen:



- A Brandwerende volglazen wanden
- B Brandwerende glazen deuren
- C Brandwerende gevels / façades
- D Brandwerende vloerbeglazing
- E Brandwerende dakbeglazing
- F Brandwerende ramen

## Waarom kiezen voor Pyrobel(ite)?



### DE KORTSTE LEVERTERMIJN

Omdat Pyrobel(ite) door ons netwerk van distributeurs **op maat kan worden gemaakt**, kunnen zij u **snel en efficiënt** beleveren met wat u nodig heeft.



### CRADLE TO CRADLE GECERTIFICEERD

Pyrobel(ite) kreeg de **Cradle to Cradle Certified™ Zilver**-certificering.



### OPLOSSINGEN BIEDEN

Wij ondersteunen onze klanten **met onze hoogwaardige expertise**.



### GELUIDSISOLATIE

Pyrobel(ite) heeft uitstekende **geluid dempende eigenschappen**.



### KWALITEIT

Pyrobel staat al meer dan veertig jaar lang voor hoge kwaliteit. Pyrobel(ite)-glas heeft een voortreffelijke optische kwaliteit en wordt geleverd met **10 jaar garantie**.



### MADE IN EUROPE



De informatie en gegevens die in dit document zijn weergegeven, kunnen zonder voorafgaande kennisgeving worden gewijzigd. Vragen? Neem contact op met ons verkoopteam!  
[www.agc-pyrobel.com/contact](http://www.agc-pyrobel.com/contact)

