

PYROBEL-T 35H POZIOME

EI30

AGC

Szko ognioodporne, które dba
o bezpieczeństwo użytkowników



Pyrobel-T EI30 H to zmontowane tafle hartowanego szkła, połączone z ognioodpornymi, przezroczystymi pęczniącymi wewnętrznymi warstwami. Pyrobel-T to technologia szkieł ognioodpornych XXL o wysokości do 4,5 m. W razie pożaru warstwy wewnętrzne zmieniają się w sztywną, nieprzezroczystą osłonę, która nie przepuszcza płomieni, ogranicza przepływ ciepła przez szybę i znacząco obniża temperaturę na zabezpieczonej powierzchni szkła Pyrobel. Pyrobel-T EI30 H jest przeznaczone do zastosowań wewnętrznych i zewnętrznych w konstrukcjach poziomych lub nachylonych i zapewnia odporność ogniową zgodnie z normą EN 13 501-2.



E - Szczelność

Blokuje płomień, dym, gaz.
Nie ogranicza przenikania ciepła.



EW - szczelność i redukcja natężenia promieniowania

Blokuje płomień, dym, gaz. Blokuje w ograniczonym stopniu przenikanie ciepła do maksimum 15 kW/m².



EI - Szczelność i izolacyjność

Blokuje płomień, dym, gaz.
Całkowicie ogranicza przenikanie ciepła.

Dane techniczne

Specyfikacje / Identyfikacja	Pyrobel-T EI30-35H
Typ szyby	pojedyncza
Rodzaj	wewnętrzne, odporne na UV
Grubość szkła	34,76 mm
Tolerancje grubości	± 2,0 mm
Tolerancje wymiarów	± 2 mm
Waga	ok.ca 76 kg/m ²
Maks. wymiary	2,0 × 4,5 m
Wymiary minimalne	0,2 × 0,35 m
Współczynnik przenikania / odbicia światła (%)	78 / 7
Współczynnik U (EN 673)	4,8 W/(m ² .K)
Odporność na uderzenie (EN 12600)	1B1
Izolacja akustyczna (EN 12758) Rw (C; Ctr)	42 (-2; -2) dB
Temperatury ekspozycji	-10 °C / +50 °C

Certyfikacja ogniowa

Dostępność certyfikatów ogniowych można sprawdzić w selektorze produktów na stronie www.agc-pyrobel.com/selector. Montaż należy przeprowadzać zgodnie z raportem z badań ogniowych. Pyrobel(ite) zostało szczegółowo przebadane i zatwierdzone na podstawie wielu różnych norm: EN, BS, UL, ASTM, NFPA, ...

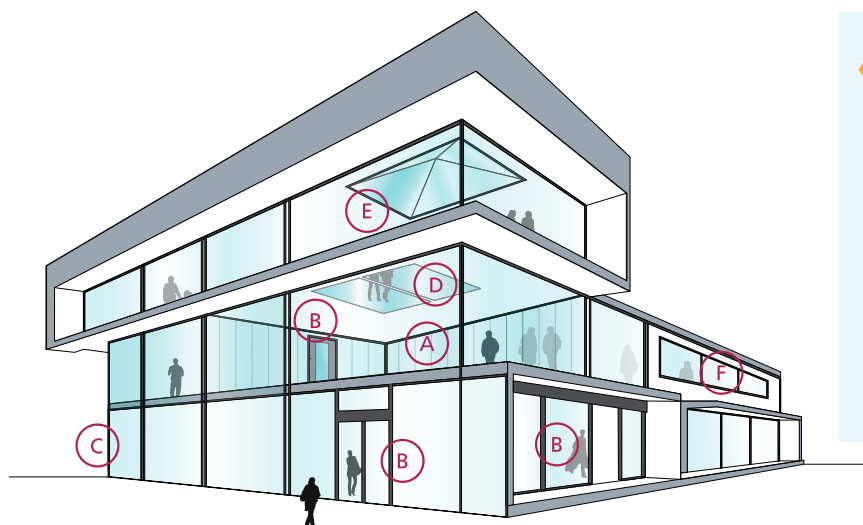
Dostępność

- SGU** Szyba pojedyncza do zastosowań wewnętrznych
- IGU** Szyba zespolona do zastosowań zewnętrznych (jednokomorowa lub dwukomorowa)

- SPS** Produkty i połączenia specjalne, np. szyby kuloodporne i antywłamaniowe
- VL** Vision Line: bezszprosowe ściany systemowe. Ognioodporne szyby łączone z użyciem 4–5 mm silikonowej spoiny. Dla produktów z tej linii dostępne są oddzielne arkusze danych technicznych.

Przeznaczenie

Linia produktów Pyrobel została przetestowana w wielu systemach: aluminiowych, stalowych, drewnianych i bezszprosowych:



- A Całoszklane ognioodporne ścianki działowe
- B Ognioodporne przeszklone drzwi
- C Ognioodporne ściany osłonowe – fasady
- D Ognioodporne szklane panele podłogowe
- E Ognioodporne szklane panele dachowe
- F Ognioodporne okna

Dlaczego warto wybrać Pyrobel-T?



WYMIARY XXL

Ognioodporne szkło Pyrobel-T może być produkowane w **bardzo dużych rozmiarach**.



TERMICZNIE HARTOWANE, WYGRZEWANE (HST)

Wiele spontanicznych pęknięć hartowanego szkła wynika z inkluzji siarczku niklu (NiS). Badanie Heat Soak Test (HST) **wyklucza szkło, które może mieć tendencję do pęknięcia**.

Oferta dotycząca cen HST na zapytanie.



PROPONUJEMY KONKRETNE ROZWIĄZANIA

Oferujemy naszym klientom wsparcie wykorzystując naszą wyspecjalizowaną wiedzę i doświadczenie.



ODPORNE

Oprócz doskonałych parametrów ognioodpornych **Pyrobel-T zapewnia odporność na uderzenia, wodę i promieniowanie UV**.



DOSKONAŁA PRZEZROCYSTOŚĆ

Szkło z linii Pyrobel-T ma **wyjątkową przepuszczalność światła**.



WYPRODUKOWANE W EUROPIE



Prawo do zmiany informacji i danych zawartych w niniejszym dokumencie bez uprzedzenia – zastrzeżone.

Pytania? Zgłoś się do naszych przedstawicieli handlowych!

www.agc-pyrobel.com/contact

