

Protipožární sklo  
pro vaši bezpečnost



**Pyrobel -T EW30** je sestava složená z tepelně tvrzených tabulí skla a jedné nebo více čirých protipožárních nabobtnávajících mezivrstev. V případě požáru se výplň přemění na pevnou opakní požární zábranu, která zabrání průniku plamenů a omezí přenos tepla zasklením. Pyrobel-T je technologie pro XXL protipožární sklo až do výšky 4,5 m. Sklo má obousměrnou požární odolnost podle normy EN 13501-2.



## Technické údaje

Specifikace / charakteristiky	Pyrobel-T EW30-16	Pyrobel-T EW30-20	Pyrobel-T EW30 IGU
Typ zasklení	Jednoduché sklo	Jednoduché sklo	Dvojsklo nebo trojsklo
Zasklení	Vnitřní, odolnost vůči UV záření	Vnitřní, odolnost vůči UV záření	Vnější, odolnost vůči UV záření
Tloušťka skla	16,0 mm	20,0 mm	Další informace naleznete v sekci Konfiguratör skla:  <b>www.agc-yourglass.com/ configurator</b>
Tolerance tloušťky	± 1,0 mm	± 1,2 mm	
Rozměrové tolerance	± 2 mm	± 2 mm	
Hmotnost	ca 36 kg/m <sup>2</sup>	ca 46 kg/m <sup>2</sup>	
Maximální rozměry	2,0 × 4,5 m	2,0 × 4,5 m	
Minimální rozměry	0,2 × 0,35 m	0,2 × 0,35 m	
Světelná prostupnost / Světelná reflexe (%)	87 / 8	86 / 8	
Hodnota U (EN 673)	5,4 W/(m <sup>2</sup> .K)	5,3 W/(m <sup>2</sup> .K)	
Odolnost proti nárazu (EN 12600)	1B1	1B1	
Akustická izolace (EN 12758) Rw (C; Ctr)	37 (-1; -2) dB	37 (-1; -3) dB	
Expoziční teploty	-10 °C / + 50 °C		

## Protipožární certifikáty

Protipožární certifikáty výrobku si můžete ověřit pomocí nástroje Product selector na [www.agc-pyrobel.com/selector](http://www.agc-pyrobel.com/selector). Montáž musí být provedena v souladu se zprávou o zkouškách požární odolnosti. Sklo Pyrobel(ite) prošlo rozsáhlou škálou testů a je schváleno pro použití podle různých standardů: EN, BS, UL, ASTM, NFPA, ...

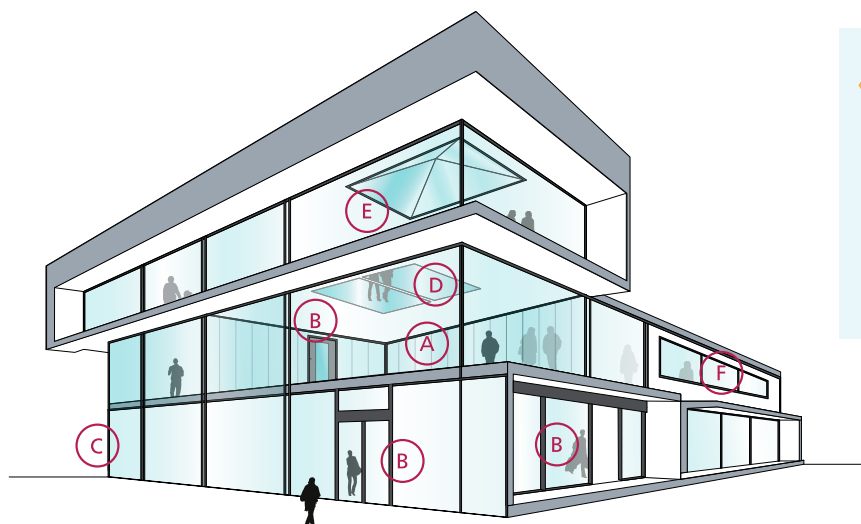
## Dostupná provedení

- SGU** Jednoduché zasklení pro interiérové použití.  
**IGU** Izolační zasklení pro venkovní použití (dvojsklo nebo trojsklo).  
**SPS** Speciální výrobky nebo kombinace skel jako jsou skla odolná proti střelám nebo proti vloupání.

**VL** Vision Line je celoskleněný bezrámový systém bez svislých profilů. Pro tuto škálu produktů jsou k dispozici samostatné technické listy.

## Aplikace

Produkty šikály Pyrobel byly testovány v široké řadě hliníkových, ocelových, dřevěných a bezrámových systémů:



**PYROBEL**

- A Protipožární celoskleněné příčky
- B Protipožární skleněné dveře
- C Protipožární zasklené fasády
- D Protipožární skleněné podlahy
- E Protipožární prosklené střechy
- F Protipožární okna

## Proč zvolit Pyrobel-T?



### VELIKOST XXL

Protipožární sklo Pyrobel-T je k dispozici ve **velmi velkých velikostech**.



### HEAT SOAK TEST

Mnoho spontánních prasknutí tepelně tvrzených skel je způsobeno inkluzemi sulfátu niklu (NIS). Při zkoušce prohříváním jsou **vyloučena skla, u nichž existuje pravděpodobnost rozbití**. Heat Soak Test je možné provést na vyžádání.



### POSKYTOVANÁ ŘEŠENÍ

Podporujeme své zákazníky našimi **špičkovými odbornými znalostmi**.



### ODOLNOST

Kromě vynikající požární odolnosti poskytuje Pyrobel-T **odolnost proti nárazům, vodě a UV záření**.



### VYNIKAJÍCÍ TRANSPARENTNOST

Skla Pyrobel-T mají **výjimečnou světelnou propustnost**.



### MADE IN EUROPE



Informace a údaje obsažené v tomto dokumentu se mohou změnit bez předchozího upozornění. Máte další otázky? Obraťte se na tým našich prodejců! [www.agc-pyrobel.com/contact](http://www.agc-pyrobel.com/contact)



Protipožární sklo  
pro vaši bezpečnost



**Pyrobel -T EW60** je sestava složená z tepelně tvrzených tabulí skla v kombinaci s čirými nabobtnávajícími mezivrstvami poskytujícími ochranu proti požáru. V případě požáru se výplň přemění na pevnou opakní požární zábranu, která zabrání průniku plamenů a omezí přenos tepla zasklením. Pyrobel-T je technologie pro XXL protipožární sklo až do výšky 4,5 m. Sklo má obousměrnou požární odolnost podle normy EN 13501-2.



## Technické údaje

Specifikace / charakteristiky	Pyrobel-T EW60-16	Pyrobel-T EW60-20
Typ zasklení	Jednoduché sklo	Jednoduché sklo
Zasklení	Vnitřní, odolnost vůči UV záření	Vnitřní, odolnost vůči UV záření
Tloušťka skla	16,0 mm	20,0 mm
Tolerance tloušťky	± 1,0 mm	± 1,2 mm
Rozměrové tolerance	± 2 mm	± 2 mm
Hmotnost	ca 36 kg/m <sup>2</sup>	ca 46 kg/m <sup>2</sup>
Maximální rozměry	2,0 × 4,5 m	2,0 × 4,5 m
Minimální rozměry	0,2 × 0,35 m	0,2 × 0,35 m
Světelná prostupnost / Světelná reflexe (%)	87 / 8	86 / 8
Hodnota U (EN 673)	5,4 W/(m <sup>2</sup> .K)	5,3 W/(m <sup>2</sup> .K)
Odolnost proti nárazu (EN 12600)	1B1	1B1
Akustická izolace (EN 12758) Rw (C; Ctr)	37 (-1; -2) dB	37 (-1; -3) dB
Expoziční teploty	-10 °C / +50 °C	

## Protipožární certifikáty

Protipožární certifikáty výrobku si můžete ověřit pomocí nástroje Product selector na [www.agc-pyrobel.com/selector](http://www.agc-pyrobel.com/selector). Montáž musí být provedena v souladu se zprávou o zkouškách požární odolnosti. Sklo Pyrobel(ite) prošlo rozsáhlou škálou testů a je schváleno pro použití podle různých standardů: EN, BS, UL, ASTM, NFPA, ...

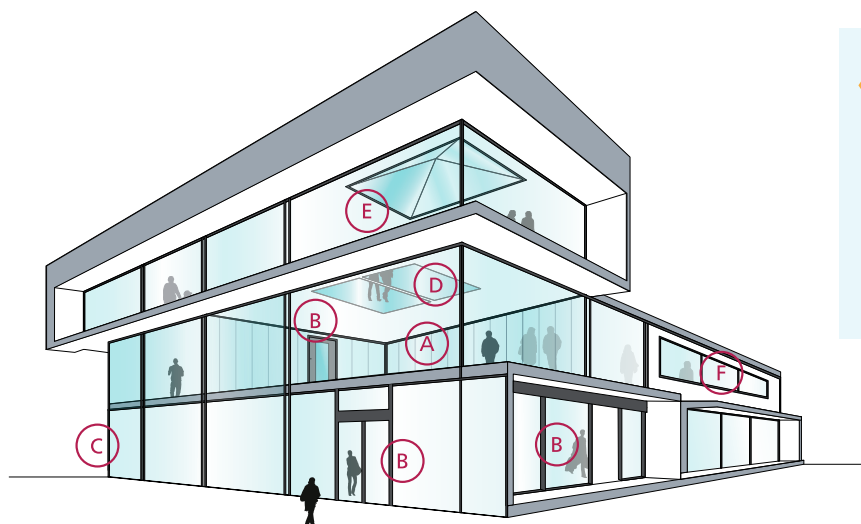
## Dostupná provedení

- SGU** Jednoduché zasklení pro interiérové použití.  
**IGU** Izolační zasklení pro venkovní použití (dvojsklo nebo trojsklo).  
**SPS** Speciální výrobky nebo kombinace skel jako jsou skla odolná proti střelám nebo proti vloupání.

**VL** Vision Line je celoskleněný bezrámový systém bez svislých profilů. Pro tuto škálu produktů jsou k dispozici samostatné technické listy.

## Aplikace

Produkty škály Pyrobel byly testovány v široké řadě hliníkových, ocelových, dřevěných a bezrámových systémů:



**PYROBEL**

- A Protipožární celoskleněné příčky
- B Protipožární skleněné dveře
- C Protipožární zasklené fasády
- D Protipožární skleněné podlahy
- E Protipožární prosklené střechy
- F Protipožární okna

## Proč zvolit Pyrobel-T?



### VELIKOST XXL

Protipožární sklo Pyrobel-T je k dispozici ve **velmi velkých velikostech**.



### HEAT SOAK TEST

Mnoho spontánních prasknutí tepelně tvrzených skel je způsobeno inkluzemi sulfátu niklu (NIS). Při zkoušce prohříváním jsou **vyloučena skla, u nichž existuje pravděpodobnost rozbití**. Heat Soak Test je možné provést na vyžádání.



### POSKYTOVANÁ ŘEŠENÍ

Podporujeme své zákazníky našimi **špičkovými odbornými znalostmi**.



### ODOLNOST

Kromě vynikající požární odolnosti poskytuje Pyrobel-T **odolnost proti nárazům, vodě a UV záření**.



### VYNIKAJÍCÍ TRANSPARENTNOST

Skla Pyrobel-T mají **výjimečnou světelnou propustnost**.



### MADE IN EUROPE



Informace a údaje obsažené v tomto dokumentu se mohou změnit bez předchozího upozornění. Máte další otázky? obraťte se na tým našich prodejců! [www.agc-pyrobel.com/contact](http://www.agc-pyrobel.com/contact)



# PYROBEL-T

EW90

AGC

Protipožární sklo  
pro vaši bezpečnost



**Pyrobel -T EW90** je sestava složená z tepelně tvrzených tabulí skla v kombinaci s čirými nabobtnávajícími mezivrstvami poskytujícími ochranu proti požáru. V případě požáru se výplň přemění na pevnou opakní požární zábranu, která zabrání průniku plamenů a omezí přenos tepla zasklením. Pyrobel-T je technologie pro XXL protipožární sklo až do výšky 4,5 m. Sklo má obousměrnou požární odolnost podle normy EN 13501-2.



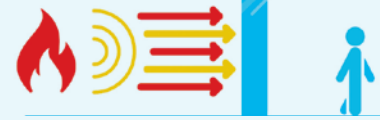
#### E - Celistvost

Nepropustí plameny, dým, ani plyny.  
Neomezí přístup tepla.



#### EW - Celistvost a omezení tepelného toku

Nepropustí plameny, dým, ani plyny.  
Prostup tepelného toku omezen  
na 15 kW/m<sup>2</sup>.



#### EI - Celistvost a izolace

Nepropustí plameny, dým, ani plyny.  
Zamezí prostupu tepla.

## Technické údaje

Specifikace / charakteristiky	Pyrobel-T EW90-16	Pyrobel-T EW90-20
Typ zasklení	Jednoduché sklo	Jednoduché sklo
Zasklení	Vnitřní, odolnost vůči UV záření	Vnitřní, odolnost vůči UV záření
Tloušťka skla	16,0 mm	20,0 mm
Tolerance tloušťky	± 1,0 mm	± 1,2 mm
Rozměrové tolerance	± 2 mm	± 2 mm
Hmotnost	ca 36 kg/m <sup>2</sup>	ca 46 kg/m <sup>2</sup>
Maximální rozměry	2,0 × 4,5 m	2,0 × 4,5 m
Minimální rozměry	0,2 × 0,35 m	0,2 × 0,35 m
Světelná prostupnost / Světelná reflexe (%)	87 / 8	86 / 8
Hodnota U (EN 673)	5,4 W/(m <sup>2</sup> .K)	5,3 W/(m <sup>2</sup> .K)
Odolnost proti nárazu (EN 12600)	1B1	1B1
Akustická izolace (EN 12758) Rw (C; Ctr)	37 (-1; -2) dB	37 (-1; -3) dB
Expoziční teploty	-10 °C / +50 °C	

## Protipožární certifikáty

Protipožární certifikáty výrobku si můžete ověřit pomocí nástroje Product selector na [www.agc-pyrobel.com/selector](http://www.agc-pyrobel.com/selector). Montáž musí být provedena v souladu se zprávou o zkouškách požární odolnosti. Sklo Pyrobel(ite) prošlo rozsáhlou škálou testů a je schváleno pro použití podle různých standardů: EN, BS, UL, ASTM, NFPA, ...

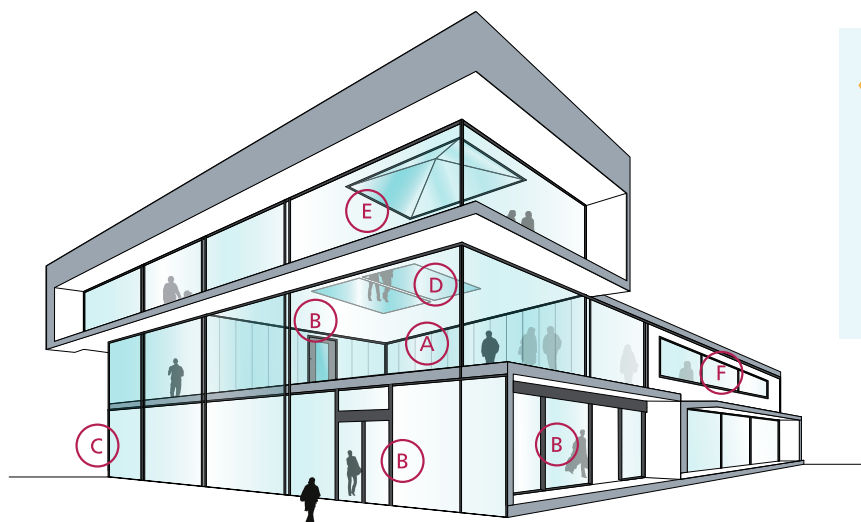
## Dostupná provedení

- SGU** Jednoduché zasklení pro interiérové použití.  
**IGU** Izolační zasklení pro venkovní použití (dvojsklo nebo trojsklo).  
**SPS** Speciální výrobky nebo kombinace skel jako jsou skla odolná proti střelám nebo proti vloupání.

**VL** Vision Line je celoskleněný bezrámový systém bez svislých profilů. Pro tuto škálu produktů jsou k dispozici samostatné technické listy.

## Aplikace

Produkty šikaly Pyrobel byly testovány v široké řadě hliníkových, ocelových, dřevěných a bezrámových systémů:



**PYROBEL**

- A Protipožární celoskleněné příčky
- B Protipožární skleněné dveře
- C Protipožární zasklené fasády
- D Protipožární skleněné podlahy
- E Protipožární prosklené střechy
- F Protipožární okna

## Proč zvolit Pyrobel-T?



### VELIKOST XXL

Protipožární sklo Pyrobel-T je k dispozici ve **velmi velkých velikostech**.



### ODOLNOST

Kromě vynikající požární odolnosti poskytuje Pyrobel-T **odolnost proti nárazům, vodě a UV záření**.



### HEAT SOAK TEST

Mnoho spontánních prasknutí tepelně tvrzených skel je způsobeno inkluzemi sulfátu niklu (NIS). Při zkoušce prohříváním jsou **vyloučena skla, u nichž existuje pravděpodobnost rozbití**. Heat Soak Test je možné provést na vyžádání.



### VYNIKAJÍCÍ TRANSPARENTNOST

Skla Pyrobel-T mají **výjimečnou světelnou propustnost**.



### MADE IN EUROPE



### POSKYTOVANÁ ŘEŠENÍ

Podporujeme své zákazníky našimi **špičkovými odbornými znalostmi**.



Informace a údaje obsažené v tomto dokumentu se mohou změnit bez předchozího upozornění. Máte další otázky? obraťte se na tým našich prodejců! [www.agc-pyrobel.com/contact](http://www.agc-pyrobel.com/contact)



Protipožární sklo  
pro vaši bezpečnost



**Pyrobel -T EW120** je sestava složená z tepelně tvrzených tabulí skla v kombinaci s čírymi nabobtnávajícími mezivrstvami poskytujícími ochranu proti požáru. V případě požáru se výplň přemění na pevnou opakní požární zábranu, která zabrání průniku plamenů a omezí přenos tepla zasklením. Pyrobel-T je technologie pro XXL protipožární sklo až do výšky 4,5 m. Sklo má obousměrnou požární odolnost podle normy EN 13501-2.



## Technické údaje

Specifikace / charakteristiky	Pyrobel-T EW120-16	Pyrobel-T EW120-20
Typ zasklení	Jednoduché sklo	Jednoduché sklo
Zasklení	Vnitřní, odolnost vůči UV záření	Vnitřní, odolnost vůči UV záření
Tloušťka skla	16,0 mm	20,0 mm
Tolerance tloušťky	± 1,0 mm	± 1,2 mm
Rozměrové tolerance	± 2 mm	± 2 mm
Hmotnost	ca 36 kg/m <sup>2</sup>	ca 46 kg/m <sup>2</sup>
Maximální rozměry	2,0 × 4,5 m	2,0 × 4,5 m
Minimální rozměry	0,2 × 0,35 m	0,2 × 0,35 m
Světelná prostupnost / Světelná reflexe (%)	87 / 8	86 / 8
Hodnota U (EN 673)	5,4 W/(m <sup>2</sup> .K)	5,3 W/(m <sup>2</sup> .K)
Odolnost proti nárazu (EN 12600)	1B1	1B1
Akustická izolace (EN 12758) Rw (C; Ctr)	37 (-1; -2) dB	37 (-1; -3) dB
Expoziční teploty	-10 °C / +50 °C	

## Protipožární certifikáty

Protipožární certifikáty výrobku si můžete ověřit pomocí nástroje Product selector na [www.agc-pyrobel.com/selector](http://www.agc-pyrobel.com/selector). Montáž musí být provedena v souladu se zprávou o zkouškách požární odolnosti. Sklo Pyrobel(ite) prošlo rozsáhlou škálou testů a je schváleno pro použití podle různých standardů: EN, BS, UL, ASTM, NFPA, ...

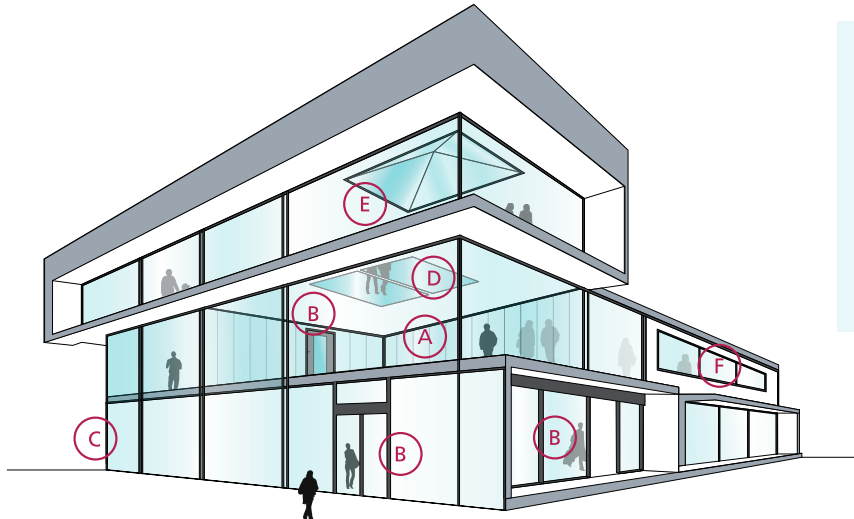
## Dostupná provedení

- SGU** Jednoduché zasklení pro interiérové použití.  
**IGU** Izolační zasklení pro venkovní použití (dvojsklo nebo trojsklo).  
**SPS** Speciální výrobky nebo kombinace skel jako jsou skla odolná proti střelám nebo proti vloupání.

**VL** Vision Line je celoskleněný bezrámový systém bez svislých profilů. Pro tuto škálu produktů jsou k dispozici samostatné technické listy.

## Aplikace

Produkty šikaly Pyrobel byly testovány v široké řadě hliníkových, ocelových, dřevěných a bezrámových systémů:



- A Protipožární celoskleněné příčky
- B Protipožární skleněné dveře
- C Protipožární zasklené fasády
- D Protipožární skleněné podlahy
- E Protipožární prosklené střechy
- F Protipožární okna

## Proč zvolit Pyrobel-T?



### VELIKOST XXL

Protipožární sklo Pyrobel-T je k dispozici ve **velmi velkých velikostech**.



### HEAT SOAK TEST

Mnoho spontánních prasknutí tepelně tvrzených skel je způsobeno inkluzemi sulfátu niklu (NIS). Při zkoušce prohříváním jsou **vyloučena skla, u nichž existuje pravděpodobnost rozbití**. Heat Soak Test je možné provést na vyžádání.



### POSKYTOVANÁ ŘEŠENÍ

Podporujeme své zákazníky našimi **špičkovými odbornými znalostmi**.



### ODOLNOST

Kromě vynikající požární odolnosti poskytuje Pyrobel-T **odolnost proti nárazům, vodě a UV záření**.



### VYNIKAJÍCÍ TRANSPARENTNOST

Skla Pyrobel-T mají **výjimečnou světelnou propustnost**.



### MADE IN EUROPE



Informace a údaje obsažené v tomto dokumentu se mohou změnit bez předchozího upozornění. Máte další otázky? obraťte se na tým našich prodejců! [www.agc-pyrobel.com/contact](http://www.agc-pyrobel.com/contact)





# PYROBEL-T

EI30

AGC

Protipožární sklo  
pro vaši bezpečnost



**Pyrobel -T EI30** je sestava složená z tepelně tvrzených tabulí skla v kombinaci s čirými nabobtnávajícími mezivrstvami poskytujícími ochranu proti požáru. V případě požáru se výplň přemění na pevnou opakní požární zábranu, která zabrání průniku plamenů, omezí přenos tepla zasklením a výrazně omezí teploty na chráněné straně skla Pyrobel. Pyrobel-T je technologie pro XXL protipožární sklo až do výšky 4,5 m. Sklo má obousměrnou požární odolnost podle normy EN 13501-2.



## Technické údaje

Specifikace / charakteristiky	Pyrobel-T EI30-18	Pyrobel-T EI30 IGU
Typ zasklení	Jednoduché sklo	Dvojsklo nebo trojsklo
Zasklení	Vnitřní, odolnost vůči UV záření	Vnější, odolnost vůči UV záření
Tloušťka skla	18,0 mm	Další informace naleznete v sekci Konfiguratör skla  <a href="http://www.agc-yourglass.com/configurator">www.agc-yourglass.com/configurator</a>
Tolerance tloušťky	± 1,4 mm	
Rozměrové tolerance	± 2 mm	
Hmotnost	ca 39 kg/m <sup>2</sup>	
Maximální rozměry	2,0 × 4,5 m	
Minimální rozměry	0,2 × 0,35 m	
Světelná prostupnost / Světelná reflexe (%)	87 / 9	
Hodnota U (EN 673)	5,3 W/(m <sup>2</sup> .K)	
Odolnost proti nárazu (EN 12600)	1B1	
Akustická izolace (EN 12758) Rw (C; Ctr)	39 (-1; -2) dB	
Expoziční teploty	-10 °C / +50 °C	

## Protipožární certifikáty

Protipožární certifikáty výrobku si můžete ověřit pomocí nástroje Product selector na [www.agc-pyrobel.com/selector](http://www.agc-pyrobel.com/selector). Montáž musí být provedena v souladu se zprávou o zkouškách požární odolnosti. Sklo Pyrobel(ite) prošlo rozsáhlou škálou testů a je schváleno pro použití podle různých standardů: EN, BS, UL, ASTM, NFPA, ...

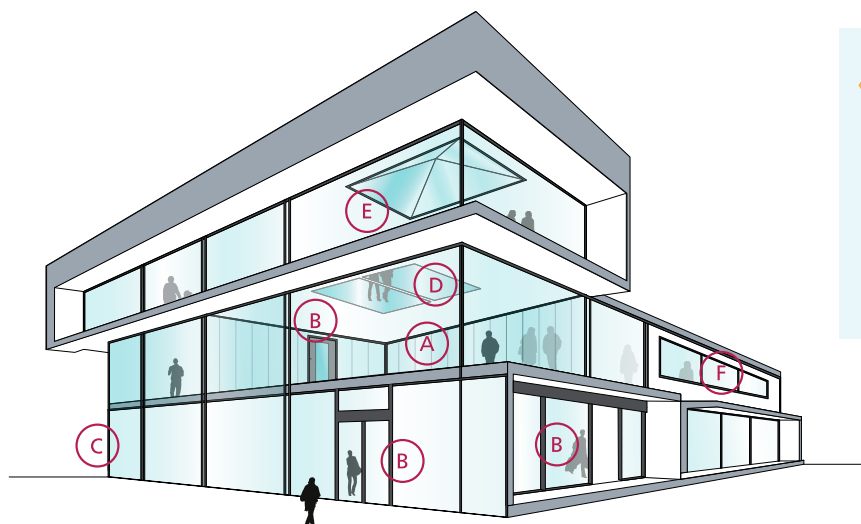
## Dostupná provedení

- SGU** Jednoduché zasklení pro interiérové použití.  
**IGU** Izolační zasklení pro venkovní použití (dvojsklo nebo trojsklo).  
**SPS** Speciální výrobky nebo kombinace skel jako jsou skla odolná proti střelám nebo proti vloupání.

**VL** Vision Line je celoskleněný bezrámový systém bez svislých profilů. Pro tuto škálu produktů jsou k dispozici samostatné technické listy.

## Aplikace

Produkty šikály Pyrobel byly testovány v široké řadě hliníkových, ocelových, dřevěných a bezrámových systémů:



- A Protipožární celoskleněné příčky
- B Protipožární skleněné dveře
- C Protipožární zasklené fasády
- D Protipožární skleněné podlahy
- E Protipožární prosklené střechy
- F Protipožární okna

## Proč zvolit Pyrobel-T?



### VELIKOST XXL

Protipožární sklo Pyrobel-T je k dispozici ve **velmi velkých velikostech**.



### ODOLNOST

Kromě vynikající požární odolnosti poskytuje Pyrobel-T **odolnost proti nárazům, vodě a UV záření**.



### HEAT SOAK TEST

Mnoho spontánních prasknutí tepelně tvrzených skel je způsobeno inkluzemi sulfátu niklu (NIS). Při zkoušce prohříváním jsou **vyloučena skla, u nichž existuje pravděpodobnost rozbití**. Heat Soak Test je možné provést na vyžádání.



### VYNIKAJÍCÍ TRANSPARENTNOST

Skla Pyrobel-T mají **výjimečnou světelnou prostupnost**.



### MADE IN EUROPE



### POSKYTOVANÁ ŘEŠENÍ

Podporujeme své zákazníky našimi **špičkovými odbornými znalostmi**.



Informace a údaje obsažené v tomto dokumentu se mohou změnit bez předchozího upozornění. Máte další otázky? Obraťte se na tým našich prodejců! [www.agc-pyrobel.com/contact](http://www.agc-pyrobel.com/contact)



# PYROBEL-T

EI60

AGC

Protipožární sklo  
pro vaši bezpečnost



**Pyrobel -T EI60** je sestava složená z tepelně tvrzených tabulí skla v kombinaci s čirými nabobtnávajícími mezivrstvami poskytujícími ochranu proti požáru. V případě požáru se výplň přemění na pevnou opakní požární zábranu, která zabrání průniku plamenů, omezí přenos tepla zasklením a výrazně omezí teploty na chráněné straně skla Pyrobel. Pyrobel-T je technologie pro XXL protipožární sklo až do výšky 4,5 m. Sklo má obousměrnou požární odolnost podle normy EN 13501-2.



## Technické údaje

Specifikace / charakteristiky	Pyrobel-T EI60-28	Pyrobel-T EI60 IGU
Typ zasklení	Jednoduché sklo	Dvojsklo nebo trojsklo
Zasklení	Vnitřní, odolnost vůči UV záření	Vnější, odolnost vůči UV záření
Tloušťka skla	28,0 mm	Další informace naleznete v sekci Konfigurator skla:  <b><a href="http://www.agc-yourglass.com/configurator">www.agc-yourglass.com/ configurator</a></b>
Tolerance tloušťky	± 2,0 mm	
Rozměrové tolerance	± 2 mm	
Hmotnost	ca 60 kg/m <sup>2</sup>	
Maximální rozměry	2,0 × 4,5 m	
Minimální rozměry	0,2 × 0,35 m	
Světelná prostupnost / Světelná reflexe (%)	84 / 9	
Hodnota U (EN 673)	5,0 W/(m <sup>2</sup> .K)	
Odolnost proti nárazu (EN 12600)	1B1	
Akustická izolace (EN 12758) Rw (C; Ctr)	42 (-2; -3) dB	
Expoziční teploty	-10 °C / +50 °C	

## Protipožární certifikáty

Protipožární certifikáty výrobku si můžete ověřit pomocí nástroje Product selector na [www.agc-pyrobel.com/selector](http://www.agc-pyrobel.com/selector). Montáž musí být provedena v souladu se zprávou o zkouškách požární odolnosti. Sklo Pyrobel(ite) prošlo rozsáhlou škálou testů a je schváleno pro použití podle různých standardů: EN, BS, UL, ASTM, NFPA, ...

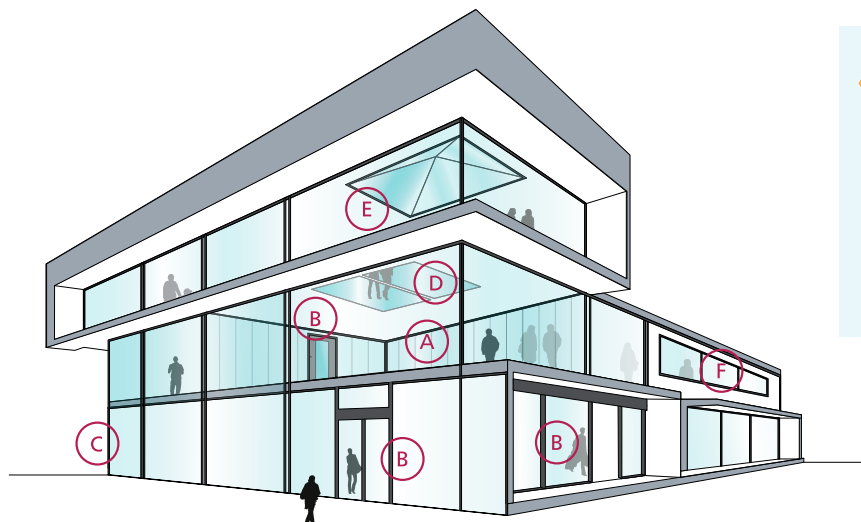
## Dostupná provedení

- SGU** Jednoduché zasklení pro interiérové použití.  
**IGU** Izolační zasklení pro venkovní použití (dvojsklo nebo trojsklo).  
**SPS** Speciální výrobky nebo kombinace skel jako jsou skla odolná proti střelám nebo proti vloupání.

**VL** Vision Line je celoskleněný bezrámový systém bez svislých profilů. Pro tuto škálu produktů jsou k dispozici samostatné technické listy.

## Aplikace

Produkty škály Pyrobel byly testovány v široké řadě hliníkových, ocelových, dřevěných a bezrámových systémů:



**PYROBEL**

- A Protipožární celoskleněné příčky
- B Protipožární skleněné dveře
- C Protipožární zasklené fasády
- D Protipožární skleněné podlahy
- E Protipožární prosklené střechy
- F Protipožární okna

## Proč zvolit Pyrobel-T?



### VELIKOST XXL

Protipožární sklo Pyrobel-T je k dispozici ve **velmi velkých velikostech**.



### ODOLNOST

Kromě vynikající požární odolnosti poskytuje Pyrobel-T **odolnost proti nárazům, vodě a UV záření**.



### HEAT SOAK TEST

Mnoho spontánních prasknutí tepelně tvrzených skel je způsobeno inkluzemi sulfátu niklu (NIS). Při zkoušce prohříváním jsou **vyloučena skla, u nichž existuje pravděpodobnost rozbití**. Heat Soak Test je možné provést na vyžádání.



### VYNIKAJÍCÍ TRANSPARENTNOST

Skla Pyrobel-T mají **výjimečnou světelnou prostupnost**.



### MADE IN EUROPE



### POSKYTOVANÁ ŘEŠENÍ

Podporujeme své zákazníky našimi **špičkovými odbornými znalostmi**.



Informace a údaje obsažené v tomto dokumentu se mohou změnit bez předchozího upozornění. Máte další otázky? Obraťte se na tým našich prodejců! [www.agc-pyrobel.com/contact](http://www.agc-pyrobel.com/contact)

