

PYROBEL-T

EW30

AGC

Szkoło ognioodporne,
które dba o bezpieczeństwo
użytkowników



Pyrobel-T EW30 to zmontowane tafle hartowanego szkła, połączone z ognioodpornymi, przejrzystymi pęczniącymi wewnętrznymi warstwami lub warstwą. W razie pożaru warstwy wewnętrzne zmieniają się w sztywną, nieprzejrystą osłonę (osłony), która nie przepuszcza płomieni i ogranicza przepływ ciepła przez szybę. Pyrobel-T to technologia szkieł ognioodpornych XXL o wysokości do 4,5 m. Szkoło zapewnia ochronę przed ogniem w obu kierunkach, zgodnie z normą EN 13501-2.



Dane techniczne

Specyfikacje / Identyfikacja	Pyrobel-T EW30-16	Pyrobel-T EW30-20	Pyrobel-T EW30 IGU
Typ szyby	pojedyncza	pojedyncza	jednokomorowa (lub dwukomorowa)
Rodzaj	wewnętrzne, odporne na UV	wewnętrzne, odporne na UV	External, UV resistant
Grubość szkła	16,0 mm	20,0 mm	
Tolerancje grubości	± 1,0 mm	± 1,2 mm	
Tolerancje wymiarów	± 2 mm	± 2 mm	
Waga	ok. 36 kg/m ²	ok. 46 kg/m ²	Sprawdź w konfiguratorze szkła:
Maks. wymiary	2,0 × 4,5 m	2,0 × 4,5 m	www.agc-yourglass.com/ configurator
Wymiary minimalne	0,2 × 0,35 m	0,2 × 0,35 m	
Współczynnik przenikania / odbicia światła (%)	87 / 8	86 / 8	
Współczynnik U (EN 673)	5,4 W/(m ² .K)	5,3 W/(m ² .K)	
Odporność na uderzenie (EN 12600)	1B1	1B1	
Izolacja akustyczna (EN 12758) Rw (C; Ctr)	37 (-1; -2) dB	37 (-1; -3) dB	
Temperatury ekspozycji		-10 °C / + 50 °C	

Certyfikacja ogniowa

Dostępność certyfikatów ogniowych można sprawdzić w selektorze produktów na stronie www.agc-pyrobel.com/selector. Montaż należy przeprowadzać zgodnie z raportem z badań ogniowych. Pyrobel(ite) zostało szczegółowo przebadane i zatwierdzone na podstawie wielu różnych norm: EN, BS, UL, ASTM, NFPA, ...

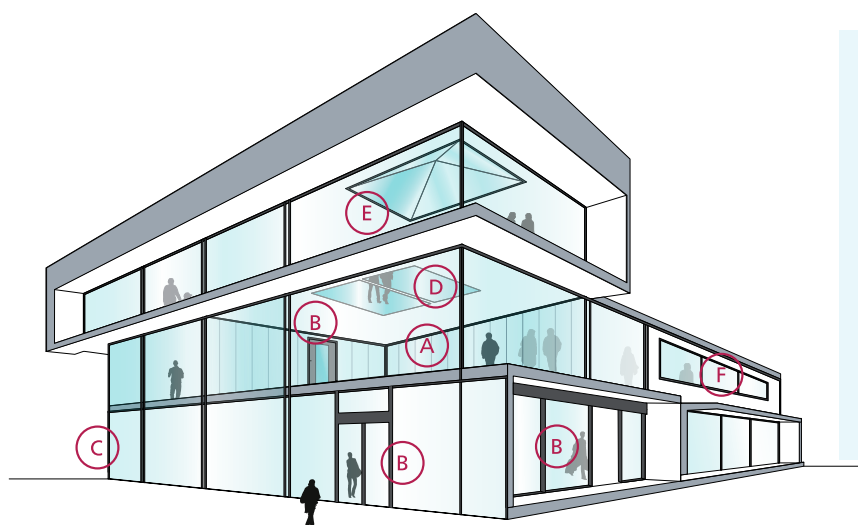
Dostępność

- SGU** Szyba pojedyncza do zastosowań wewnętrznych
- IGU** Szyba zespolona do zastosowań zewnętrznych (jednokomorowa lub dwukomorowa)
- SPS** Produkty i połączenia specjalne, np. szyby kuloodporne i antywłamaniowe

VL Vision Line: bezszprosowe ściany systemowe. Ognioodporne szyby łączone z użyciem 4-5 mm silikonowej spoiny. Dla produktów z tej linii dostępne są oddzielne arkusze danych technicznych.

Przeznaczenie

Linia produktów Pyrobel została przetestowana w wielu systemach: aluminiowych, stalowych, drewnianych i bezszprosowych:



PYROBEL

- A Całoszklane ognioodporne ścianki działowe
- B Ognioodporne przeszklone drzwi
- C Ognioodporne ściany osłonowe – fasady
- D Ognioodporne szklane panele podłogowe
- E Ognioodporne szklane panele dachowe
- F Ognioodporne okna

Dlaczego warto wybrać Pyrobel-T?



WYMIARY XXL

Ognioodporne szkło Pyrobel-T może być produkowane w **bardzo dużych rozmiarach**.



TERMICZNIE HARTOWANE, WYGRZEWANE (HST)

Wiele spontanicznych pęknięć hartowanego szkła wynika z inkluzji siarczku niklu (NiS). Badanie Heat Soak Test (HST) **wyklucza szkło, które może mieć tendencję do pęknięcia**.

Oferta dotycząca cen HST na zapytanie.



PROPONUJEMY KONKRETNE ROZWIĄZANIA

Oferujemy naszym klientom wsparcie wykorzystując naszą wyspecjalizowaną wiedzę i doświadczenie.



ODPORNE

Oprócz doskonałych parametrów ognioodpornych **Pyrobel-T zapewnia odporność na uderzenia, wodę i promieniowanie UV**.



DOSKONAŁA PRZEZROCYSTOŚĆ

Szkło z linii Pyrobel-T ma **wyjatkową przepuszczalność światła**.



WYPRODUKOWANE W EUROPIE



Prawo do zmiany informacji i danych zawartych w niniejszym dokumencie bez uprzedzenia – zastrzeżone.

Pytania? Zgłoś się do naszych przedstawicieli handlowych!

www.agc-pyrobel.com/contact



PYROBEL-T

EW60

AGC

Szkoło ognioodporne,
które dba o bezpieczeństwo
użytkowników



Pyrobel-T EW60 to zmontowane tafle hartowanego szkła, połączone z ognioodpornymi, przezroczystymi pęczniącymi wewnętrznymi warstwami lub warstwą. W razie pożaru warstwy wewnętrzne zmieniają się w sztywną, nieprzezroczystą osłonę (osłony), która nie przepuszcza płomieni i ogranicza przepływ ciepła przez szybę. Pyrobel-T to technologia szkieł ognioodpornych XXL o wysokości do 4,5 m. Szkoło zapewnia ochronę przed ogniem w obu kierunkach, zgodnie z normą EN 13501-2.



Dane techniczne

Specyfikacje / Identyfikacja	Pyrobel-T EW60-16	Pyrobel-T EW60-20
Typ szyby	pojedyncza	pojedyncza
Rodzaj	wewnętrzne, odporne na UV	wewnętrzne, odporne na UV
Grubość szkła	16,0 mm	20,0 mm
Tolerancje grubości	± 1,0 mm	± 1,2 mm
Tolerancje wymiarów	± 2 mm	± 2 mm
Waga	ok. 36 kg/m ²	ok. 46 kg/m ²
Maks. wymiary	2,0 × 4,5 m	2,0 × 4,5 m
Wymiary minimalne	0,2 × 0,35 m	0,2 × 0,35 m
Współczynnik przenikania / odbicia światła (%)	87 / 8	86 / 8
Współczynnik U (EN 673)	5,4 W/(m ² .K)	5,3 W/(m ² .K)
Odporność na uderzenie (EN 12600)	1B1	1B1
Izolacja akustyczna (EN 12758) Rw (C; Ctr)	37 (-1; -2) dB	37 (-1; -3) dB
Temperatury ekspozycji	-10 °C / +50 °C	

Certyfikacja ogniowa

Dostępność certyfikatów ogniowych można sprawdzić w selektorze produktów na stronie www.agc-pyrobel.com/selector. Montaż należy przeprowadzać zgodnie z raportem z badań ogniowych. Pyrobel(ite) zostało szczegółowo przebadane i zatwierdzone na podstawie wielu różnych norm: EN, BS, UL, ASTM, NFPA, ...

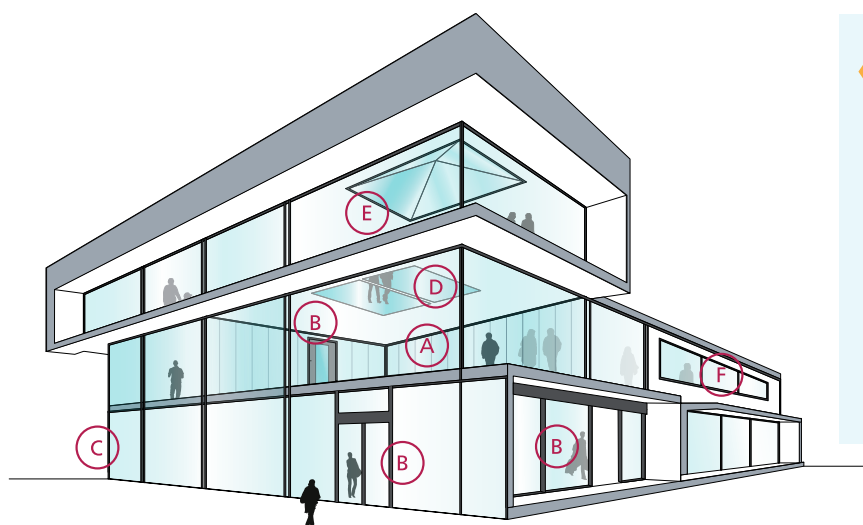
Dostępność

- SGU** Szyba pojedyncza do zastosowań wewnętrznych
- IGU** Szyba zespolona do zastosowań zewnętrznych (jednokomorowa lub dwukomorowa)
- SPS** Produkty i połączenia specjalne, np. szyby kuloodporne i antywłamaniowe

VL Vision Line: bezszprosowe ściany systemowe. Ognioodporne szyby łączone z użyciem 4–5 mm silikonowej spoiny. Dla produktów z tej linii dostępne są oddzielne arkusze danych technicznych.

Przeznaczenie

Linia produktów Pyrobel została przetestowana w wielu systemach: aluminiowych, stalowych, drewnianych i bezszprosowych:



PYROBEL

- A Całoszklane ognioodporne ścianki działowe
- B Ognioodporne przeszklone drzwi
- C Ognioodporne ściany osłonowe – fasady
- D Ognioodporne szklane panele podłogowe
- E Ognioodporne szklane panele dachowe
- F Ognioodporne okna

Dlaczego warto wybrać Pyrobel-T?



WYMIARY XXL

Ognioodporne szkło Pyrobel-T może być produkowane w **bardzo dużych rozmiarach**.



TERMICZNIE HARTOWANE, WYGRZEWANE (HST)

Wiele spontanicznych pęknięć hartowanego szkła wynika z inkluzji siarczku niklu (NiS). Badanie Heat Soak Test (HST) **wyklucza szkło, które może mieć tendencję do pęknięcia**.

Oferta dotycząca cen HST na zapytanie.



PROPONUJEMY KONKRETNE ROZWIĄZANIA

Oferujemy naszym klientom wsparcie wykorzystując naszą wyspecjalizowaną wiedzę i doświadczenie.



ODPORNE

Oprócz doskonałych parametrów ognioodpornych **Pyrobel-T zapewnia odporność na uderzenia, wodę i promieniowanie UV**.



DOSKONAŁA PRZEZROCYSTOŚĆ

Szkło z linii Pyrobel-T ma **wyjatkową przepuszczalność światła**.



WYPRODUKOWANE W EUROPIE



Prawo do zmiany informacji i danych zawartych w niniejszym dokumencie bez uprzedzenia – zastrzeżone.

Pytania? Zgłoś się do naszych przedstawicieli handlowych!

www.agc-pyrobel.com/contact



PYROBEL-T

EW90

AGC

Szkoło ognioodporne,
które dba o bezpieczeństwo
użytkowników



Pyrobel-T EW90 to zmontowane tafle hartowanego szkła, połączone z ognioodpornymi, przezroczystymi pęczniającymi wewnętrznymi warstwami lub warstwą. W razie pożaru warstwy wewnętrzne zmieniają się w sztywną, nieprzezroczystą osłonę (osłony), która nie przepuszcza płomieni i ogranicza przepływ ciepła przez szybę. Test. Pyrobel-T to technologia szkieł ognioodpornych XXL o wysokości do 4,5 m. Szkoło zapewnia ochronę przed ogniem w obu kierunkach, zgodnie z normą EN 13501-2.



E - Szczelność

Blokuje płomień, dym, gaz.
Nie ogranicza przenikania ciepła.



EW - szczelność i redukcja natężenia promieniowania

Blokuje płomień, dym, gaz. Blokuje w ograniczonym stopniu przenikanie ciepła do maksimum 15 kW/m².



EI - Szczelność i izolacyjność

Blokuje płomień, dym, gaz.
Całkowicie ogranicza przenikanie ciepła.

Dane techniczne

Specyfikacja / Identyfikacja	Pyrobel-T EW90-16	Pyrobel-T EW90-20
Typ szyby	pojedyncza	pojedyncza
Rodzaj	wewnętrzne, odporne na UV	wewnętrzne, odporne na UV
Grubość szkła	16,0 mm	20,0 mm
Tolerancje grubości	± 1,0 mm	± 1,2 mm
Tolerancje wymiarów	± 2 mm	± 2 mm
Waga	ok. 36 kg/m ²	ok. 46 kg/m ²
Maks. wymiary	2,0 × 4,5 m	2,0 × 4,5 m
Wymiary minimalne	0,2 × 0,35 m	0,2 × 0,35 m
Współczynnik przenikania / odbicia światła (%)	87 / 8	86 / 8
Współczynnik U (EN 673)	5,4 W/(m ² .K)	5,3 W/(m ² .K)
Odporność na uderzenie (EN 12600)	1B1	1B1
Izolacja akustyczna (EN 12758) Rw (C; Ctr)	37 (-1; -2) dB	37 (-1; -3) dB
Temperatury ekspozycji	-10 °C / +50 °C	

Certyfikacja ogniowa

Dostępność certyfikatów ogniowych można sprawdzić w selektorze produktów na stronie www.agc-pyrobel.com/selector. Montaż należy przeprowadzać zgodnie z raportem z badań ogniowych. Pyrobel(ite) zostało szczegółowo przebadane i zatwierdzone na podstawie wielu różnych norm: EN, BS, UL, ASTM, NFPA,...

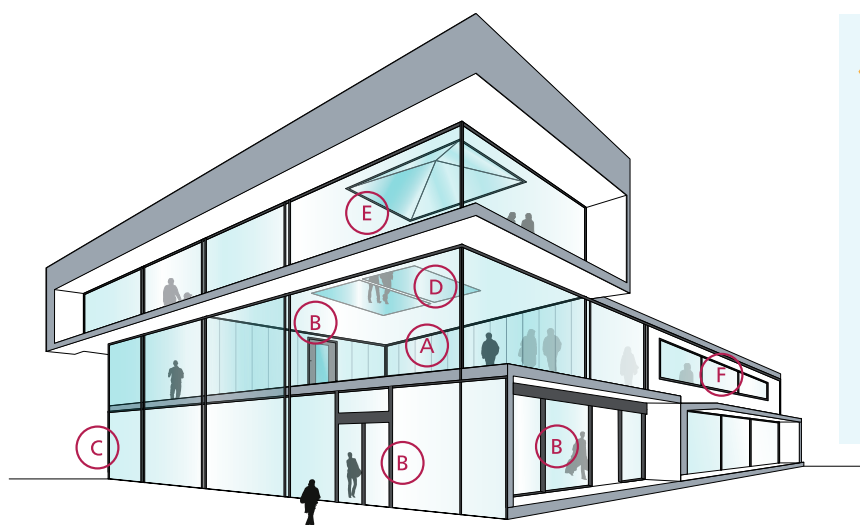
Dostępność

- SGU** Szyba pojedyncza do zastosowań wewnętrznych
- IGU** Szyba zespolona do zastosowań zewnętrznych (jednokomorowa lub dwukomorowa)
- SPS** Produkty i połączenia specjalne, np. szyby kuloodporne i antywłamaniowe

VL Vision Line: bezszprosowe ściany systemowe. Ognioodporne szyby łączone z użyciem 4–5 mm silikonowej spoiny. Dla produktów z tej linii dostępne są oddzielne arkusze danych technicznych.

Przeznaczenie

Linia produktów Pyrobel została przetestowana w wielu systemach: aluminiowych, stalowych, drewnianych i bezszprosowych:



PYROBEL

- A Całoszklane ognioodporne ścianki działowe
- B Ognioodporne przeszklone drzwi
- C Ognioodporne ściany osłonowe – fasady
- D Ognioodporne szklane panele podłogowe
- E Ognioodporne szklane panele dachowe
- F Ognioodporne okna

Dlaczego warto wybrać Pyrobel-T?



WYMIARY XXL

Ognioodporne szkło Pyrobel-T może być produkowane w **bardzo dużych rozmiarach**.



TERMICZNIE HARTOWANE, WYGRZEWANE (HST)

Wiele spontanicznych pęknięć hartowanego szkła wynika z inkluzji siarczku niklu (NiS). Badanie Heat Soak Test (HST) **wyklucza szkło, które może mieć tendencję do pęknięcia**.

Oferta dotycząca cen HST na zapytanie.



PROponujemy konkretne rozwiązania

Oferujemy naszym klientom wsparcie wykorzystując naszą wyspecjalizowaną wiedzę i doświadczenie.



ODPORNE

Oprócz doskonałych parametrów ognioodpornych **Pyrobel-T zapewnia odporność na uderzenia, wodę i promieniowanie UV**.



DOSKONAŁA PRZEZROCYŚCIÓŚĆ

Szkło z linii Pyrobel-T ma **wyjątkową przepuszczalność światła**.



WYPRODUKOWANE W EUROPIE



Prawo do zmiany informacji i danych zawartych w niniejszym dokumencie bez uprzedzenia – zastrzeżone.

Pytania? Zgłoś się do naszych przedstawicieli handlowych!

www.agc-pyrobel.com/contact



PYROBEL-T

EW120

AGC

Szkoło ognioodporne,
które dba o bezpieczeństwo
użytkowników



Pyrobel-T EW120 to zmontowane tafle hartowanego szkła, połączone z ognioodpornymi, przezroczystymi pęczniącymi wewnętrznymi warstwami lub warstwą. W razie pożaru warstwy wewnętrzne zmieniają się w sztywną, nieprzezroczystą osłonę (osłony), która nie przepuszcza płomieni i ogranicza przepływ ciepła przez szybę. Pyrobel-T to technologia szkieł ognioodpornych XXL o wysokości do 4,5 m. Szkoło zapewnia ochronę przed ogniem w obu kierunkach, zgodnie z normą EN 13501-2.



Dane techniczne

Specyfikacje / Identyfikacja	Pyrobel-T EW120-16	Pyrobel-T EW120-20
Typ szyby	pojedyncza	pojedyncza
Rodzaj	wewnętrzne, odporne na UV	wewnętrzne, odporne na UV
Grubość szkła	16,0 mm	20,0 mm
Tolerancje grubości	± 1,0 mm	± 1,2 mm
Tolerancje wymiarów	± 2 mm	± 2 mm
Waga	ok. 36 kg/m ²	ok. 46 kg/m ²
Maks. wymiary	2,0 × 4,5 m	2,0 × 4,5 m
Wymiary minimalne	0,2 × 0,35 m	0,2 × 0,35 m
Współczynnik przenikania / odbicia światła (%)	87 / 8	86 / 8
Współczynnik U (EN 673)	5,4 W/(m ² .K)	5,3 W/(m ² .K)
Odporność na uderzenie (EN 12600)	1B1	1B1
Izolacja akustyczna (EN 12758) Rw (C; Ctr)	37 (-1; -2) dB	37 (-1; -3) dB
Temperatury ekspozycji	-10 °C / +50 °C	

Certyfikacja ogniowa

Dostępność certyfikatów ogniowych można sprawdzić w selektorze produktów na stronie www.agc-pyrobel.com/selector. Montaż należy przeprowadzać zgodnie z raportem z badań ogniowych. Pyrobel(ite) zostało szczegółowo przebadane i zatwierdzone na podstawie wielu różnych norm: EN, BS, UL, ASTM, NFPA, ...

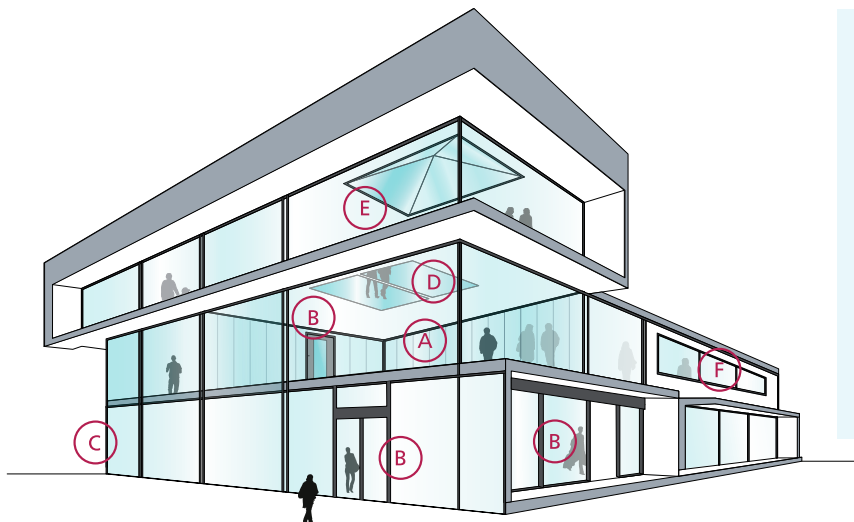
Dostępność

- SGU** Szyba pojedyncza do zastosowań wewnętrznych
- IGU** Szyba zespolona do zastosowań zewnętrznych (jednokomorowa lub dwukomorowa)
- SPS** Produkty i połączenia specjalne, np. szyby kuloodporne i antywłamaniowe

- VL** Vision Line: bezszprosowe ściany systemowe. Ognioodporne szyby łączone z użyciem 4–5 mm silikonowej spoiny. Dla produktów z tej linii dostępne są oddzielne arkusze danych technicznych.

Przeznaczenie

Linia produktów Pyrobel została przetestowana w wielu systemach: aluminiowych, stalowych, drewnianych i bezszprosowych:



- A Całoszklane ognioodporne ścianki działowe
- B Ognioodporne przeszklone drzwi
- C Ognioodporne ściany osłonowe – fasady
- D Ognioodporne szklane panele podłogowe
- E Ognioodporne szklane panele dachowe
- F Ognioodporne okna

Dlaczego warto wybrać Pyrobel-T?



WYMIARY XXL

Ognioodporne szkło Pyrobel-T może być produkowane w **bardzo dużych rozmiarach**.



TERMICZNIE HARTOWANE, WYGRZEWANE (HST)

Wiele spontanicznych pęknięć hartowanego szkła wynika z inkluzji siarczku niklu (NiS). Badanie Heat Soak Test (HST) **wyklucza szkło, które może mieć tendencję do pęknięcia**.

Oferta dotycząca cen HST na zapytanie.



PROponujemy konkretne rozwiązania

Oferujemy naszym klientom wsparcie wykorzystując naszą wyspecjalizowaną wiedzę i doświadczenie.



ODPORNE

Oprócz doskonałych parametrów ognioodpornych **Pyrobel-T zapewnia odporność na uderzenia, wodę i promieniowanie UV**.



DOSKONAŁA PRZEZROCYSTOŚĆ

Szkło z linii Pyrobel-T ma **wyjątkową przepuszczalność światła**.



WYPRODUKOWANE W EUROPIE



Prawo do zmiany informacji i danych zawartych w niniejszym dokumencie bez uprzedzenia – zastrzeżone.

Pytania? Zgłoś się do naszych przedstawicieli handlowych!

www.agc-pyrobel.com/contact



PYROBEL-T

EI30

AGC

Szkoło ognioodporne,
które dba o bezpieczeństwo
użytkowników



Pyrobel-T EI30 to zmontowane tafle hartowanego szkła, połączone z ognioodpornymi, przejrzystymi pęczniającymi wewnętrznymi warstwami lub warstwą. W razie pożaru warstwy wewnętrzne (lub warstwa wewnętrzna) zmieniają się w sztywną, nieprzejrystą osłonę, która nie przepuszcza płomieni i znacząco obniża temperaturę na zabezpieczonej powierzchni szkła Pyrobel. Pyrobel-T to technologia szkieł ognioodpornych XXL o wysokości do 4,5 m. Szkoło zapewnia ochronę przed ogniem w obu kierunkach, zgodnie z normą EN 13501-2.



E - Szczelność

Blokuje płomień, dym, gaz.
Nie ogranicza przenikania ciepła.



EW - szczelność i redukcja natężenia promieniowania

Blokuje płomień, dym, gaz. Blokuje w ograniczonym stopniu przenikanie ciepła do maksimum 15 kW/m².



EI - Szczelność i izolacyjność

Blokuje płomień, dym, gaz.
Całkowicie ogranicza przenikanie ciepła.

Dane techniczne

Specyfikacja / Identyfikacja	Pyrobel-T EI30-18	Pyrobel-T EI30 IGU
Typ szyby	pojedyncza	jednokomorowa (lub dwukomorowa)
Rodzaj	wewnętrzne, odporne na UV	wewnętrzne, odporne na UV
Grubość szkła	18,0 mm	Sprawdź w konfiguratorze szkła: www.agc-yourglass.com/ configurator
Tolerancje grubości	± 1,4 mm	
Tolerancje wymiarów	± 2 mm	
Waga	ok. 39 kg/m ²	
Maks. wymiary	2,0 × 4,5 m	
Wymiary minimalne	0,2 × 0,35 m	
Współczynnik przenikania / odbicia światła (%)	87 / 9	
Współczynnik U (EN 673)	5,3 W/(m ² .K)	
Odporność na uderzenie (EN 12600)	1B1	
Izolacja akustyczna (EN 12758) Rw (C; Ctr)	39 (-1; -2) dB	
Temperatury ekspozycji	-10 °C / +50 °C	

Certyfikacja ogniowa

Dostępność certyfikatów ogniowych można sprawdzić w selektorze produktów na stronie www.agc-pyrobel.com/selector. Montaż należy przeprowadzać zgodnie z raportem z badań ogniowych. Pyrobel(ite) zostało szczegółowo przebadane i zatwierdzone na podstawie wielu różnych norm: EN, BS, UL, ASTM, NFPA,...

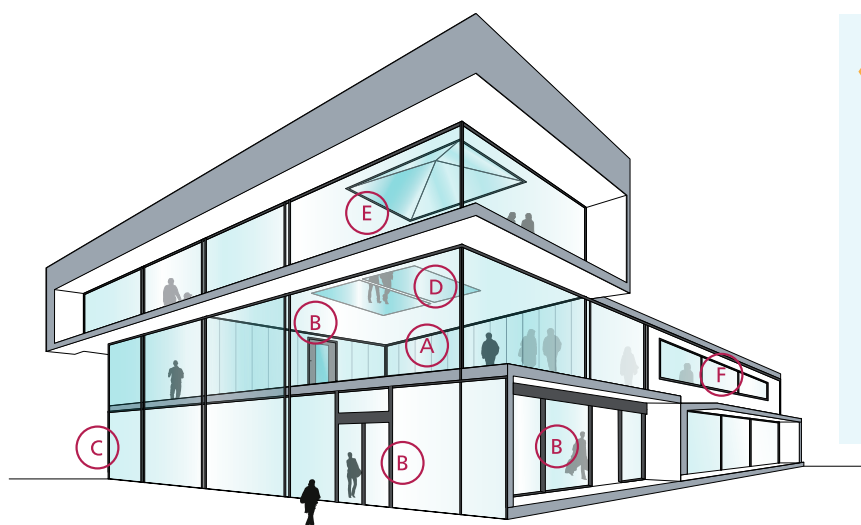
Dostępność

- SGU** Szyba pojedyncza do zastosowań wewnętrznych
- IGU** Szyba zespolona do zastosowań zewnętrznych (jednokomorowa lub dwukomorowa)
- SPS** Produkty i połączenia specjalne, np. szyby kuloodporne i antywłamaniowe

- VL** Vision Line: bezszprosowe ściany systemowe. Ognioodporne szyby łączone z użyciem 4–5 mm silikonowej spoiny. Dla produktów z tej linii dostępne są oddzielne arkusze danych technicznych.

Przeznaczenie

Linia produktów Pyrobel została przetestowana w wielu systemach: aluminiowych, stalowych, drewnianych i bezszprosowych:



- A Całoszklane ognioodporne ścianki działowe
- B Ognioodporne przeszklone drzwi
- C Ognioodporne ściany osłonowe – fasady
- D Ognioodporne szklane panele podłogowe
- E Ognioodporne szklane panele dachowe
- F Ognioodporne okna

Dlaczego warto wybrać Pyrobel-T?



WYMIARY XXL

Ognioodporne szkło Pyrobel-T może być produkowane w **bardzo dużych rozmiarach**.



TERMICZNIE HARTOWANE, WYGRZEWANE (HST)

Wiele spontanicznych pęknięć hartowanego szkła wynika z inkluzji siarczku niklu (NiS). Badanie Heat Soak Test (HST) **wyklucza szkło, które może mieć tendencję do pęknięcia**.

Oferta dotycząca cen HST na zapytanie.



PROPONUJEMY KONKRETNE ROZWIĄZANIA

Oferujemy naszym klientom wsparcie wykorzystując naszą wyspecjalizowaną wiedzę i doświadczenie.



ODPORNE

Oprócz doskonałych parametrów ognioodpornych **Pyrobel-T zapewnia odporność na uderzenia, wodę i promieniowanie UV**.



DOSKONAŁA PRZEZROCYŚCIÓŚĆ

Szkło z linii Pyrobel-T ma **wyjątkową przepuszczalność światła**.



WYPRODUKOWANE W EUROPIE



Prawo do zmiany informacji i danych zawartych w niniejszym dokumencie bez uprzedzenia – zastrzeżone.

Pytania? Zgłoś się do naszych przedstawicieli handlowych!

www.agc-pyrobel.com/contact



PYROBEL-T

EI60

AGC

Szkoło ognioodporne,
które dba o bezpieczeństwo
użytkowników



Pyrobel-T EI60 to zmontowane tafle hartowanego szkła, połączone z ognioodpornymi, przejrzystymi pęcznjącymi wewnętrznymi warstwami. W razie pożaru warstwy wewnętrzne (lub warstwa wewnętrzna) zmieniają się w sztywną, nieprzejrystą osłonę, która nie przepuszcza płomieni i znacząco obniża temperaturę na zabezpieczonej powierzchni szkła Pyrobel. Pyrobel-T to technologia szkieł ognioodpornych XXL o wysokości do 4,5 m. Szkoło zapewnia ochronę przed ogniem w obu kierunkach, zgodnie z normą EN 13501-2



Dane techniczne

Specyfikacje / Identyfikacja	Pyrobel-T EI60-28	Pyrobel-T EI60 IGU
Typ szyby	pojedyncza	jednokomorowa (lub dwukomorowa)
Rodzaj	wewnętrzne, odporne na UV	wewnętrzne, odporne na UV
Grubość szkła	28,0 mm	Sprawdź w konfiguratorze szkła: www.agc-yourglass.com/ configurator
Tolerancje grubości	± 2,0 mm	
Tolerancje wymiarów	± 2 mm	
Waga	ok. 60 kg/m ²	
Maks. wymiary	2,0 × 4,5 m	
Wymiary minimalne	0,2 × 0,35 m	
Współczynnik przenikania / odbicia światła (%)	84 / 9	
Współczynnik U (EN 673)	5,0 W/(m ² .K)	
Odporność na uderzenie (EN 12600)	1B1	
Izolacja akustyczna (EN 12758) Rw (C; Ctr)	42 (-2; -3) dB	
Temperatury ekspozycji	-10 °C / +50 °C	

Certyfikacja ogniowa

Dostępność certyfikatów ogniowych można sprawdzić w selektorze produktów na stronie www.agc-pyrobel.com/selector. Montaż należy przeprowadzać zgodnie z raportem z badań ogniowych. Pyrobel(ite) zostało szczegółowo przebadane i zatwierdzone na podstawie wielu różnych norm: EN, BS, UL, ASTM, NFPA,...

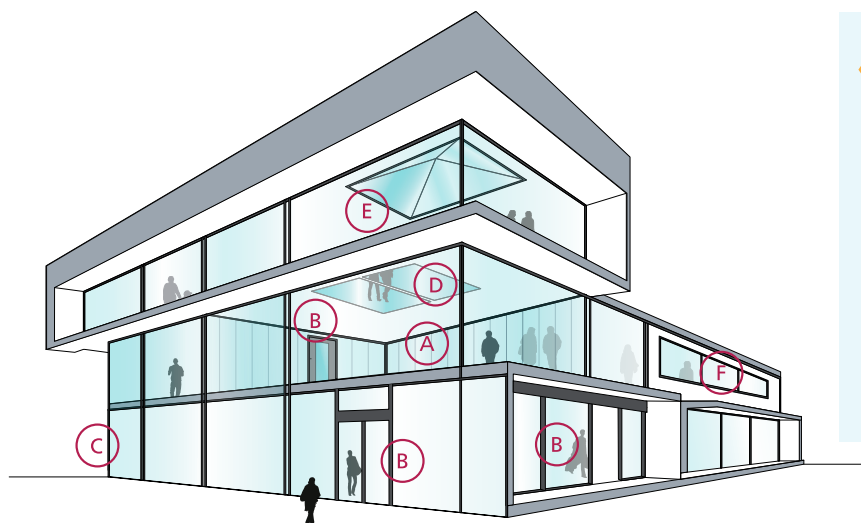
Dostępność

- SGU** Szyba pojedyncza do zastosowań wewnętrznych
- IGU** Szyba zespolona do zastosowań zewnętrznych (jednokomorowa lub dwukomorowa)
- SPS** Produkty i połączenia specjalne, np. szyby kuloodporne i antywłamaniowe

VL Vision Line: bezszprosowe ściany systemowe. Ognioodporne szyby łączone z użyciem 4–5 mm silikonowej spoiny. Dla produktów z tej linii dostępne są oddzielne arkusze danych technicznych.

Przeznaczenie

Linia produktów Pyrobel została przetestowana w wielu systemach: aluminiowych, stalowych, drewnianych i bezszprosowych:



PYROBEL

- A Całoszklane ognioodporne ścianki działowe
- B Ognioodporne przeszklone drzwi
- C Ognioodporne ściany osłonowe – fasady
- D Ognioodporne szklane panele podłogowe
- E Ognioodporne szklane panele dachowe
- F Ognioodporne okna

Dlaczego warto wybrać Pyrobel-T?



WYMIARY XXL

Ognioodporne szkło Pyrobel-T może być produkowane w **bardzo dużych rozmiarach**.



TERMICZNIE HARTOWANE, WYGRZEWANE (HST)

Wiele spontanicznych pęknięć hartowanego szkła wynika z inkluzji siarczku niklu (NiS). Badanie Heat Soak Test (HST) **wyklucza szkło, które może mieć tendencję do pęknięcia**.

Oferta dotycząca cen HST na zapytanie.



PROPONUJEMY KONKRETNE ROZWIĄZANIA

Oferujemy naszym klientom wsparcie wykorzystując naszą wyspecjalizowaną wiedzę i doświadczenie.



ODPORNE

Oprócz doskonałych parametrów ognioodpornych **Pyrobel-T zapewnia odporność na uderzenia, wodę i promieniowanie UV**.



DOSKONAŁA PRZEZROCYSTOŚĆ

Szkło z linii Pyrobel-T ma **wyjatkową przepuszczalność światła**.



WYPRODUKOWANE W EUROPIE



Prawo do zmiany informacji i danych zawartych w niniejszym dokumencie bez uprzedzenia – zastrzeżone.

Pytania? Zgłoś się do naszych przedstawicieli handlowych!

www.agc-pyrobel.com/contact

