

PYROBEL 16 VISION LINE

EI30

AGC

Szko ognioodporne, które dba o bezpieczeństwo użytkowników



Pyrobel 16 Vision Line (VL) to system łączony spoinami na styk, złożony z wielu tafli ognioodpornego szkła Pyrobel, połączonego z użyciem spoin silikonowych o grubości 4–5 mm, co zapewnia maksymalną przepuszczalność światła. Pyrobel Vision Line pozwala budować ognioodporne szklane ściany bez załamień, gwarantując szerokie pole widzenia. To najlepszy wybór na nowoczesne całoszklane przegrody działowe. Szko zapewnia ochronę przed ogniem w obu kierunkach, zgodnie z normą EN 13501-2.

Pyrobel Vision Line Corner pozwala umieszczać szyby na krawędzi, z powierzchnią pod kątem w zakresie od 90° do 180°.



Dane techniczne

Specyfikacje / Identyfikacja	Pyrobel 16 VL	Pyrobel 16 EG (+6) VL	Pyrobel 16 EG2 VL
Typ szyby	pojedyncza	pojedyncza	pojedyncza
Rodzaj	wewnętrzne	wewnętrzne, filtr UV z 1 strony	wewnętrzne, filtr UV z 2 stron
Grubość szkła	17,3 mm	24,1 mm	24,8 mm
Tolerancje grubości	± 1 mm	± 1,7 mm	± 1,7 mm
Tolerancje wymiarów	± 2 mm	± 2 mm	± 2 mm
Waga	ok. 40 kg/m ²	ok. 55 kg/m ²	ok. 56 kg/m ²
Wymiary minimalne	Brak wymiarów minimalnych	Brak wymiarów minimalnych	Brak wymiarów minimalnych
Współczynnik przenikania / odbicia światła (%)	85 / 8	83 / 7	81 / 7
CV* Współczynnik przenikania / odbicia światła (%)	89 / 8	89 / 8	NPD**
Współczynnik U (EN 673)	5,3 W/(m ² .K)	5,1 W/(m ² .K)	5,0 W/(m ² .K)
Odporność na uderzenie (EN 12600)	2B2	1B1	1B1
Odporność na włamania (EN 356)	NPD**	P2A	NPD**
Izolacja akustyczna (EN 12758) Rw (C; Ctr)	39 (-1; -3) dB	39 (-1; -3) dB	40 (-1; -3) dB
Temperatury ekspozycji		-40 °C / +50 °C	

* Jako opcja – Clearvision (CV), szkło o niskiej zawartości żelaza, ekstra białe szkło AGC.

** Właściwości użytkowe nieustalone, patrz Konfigurator szkła.

Certyfikacja ogniowa

Dostępność certyfikatów ogniowych można sprawdzić w selektorze produktów na stronie www.agc-pyrobel.com/selector. Montaż należy przeprowadzać zgodnie z raportem z badań ogniowych. Pyrobel(ite) zostało szczegółowo przebadane i zatwierdzone na podstawie wielu różnych norm: EN, BS, UL, ASTM, NFPA, ...

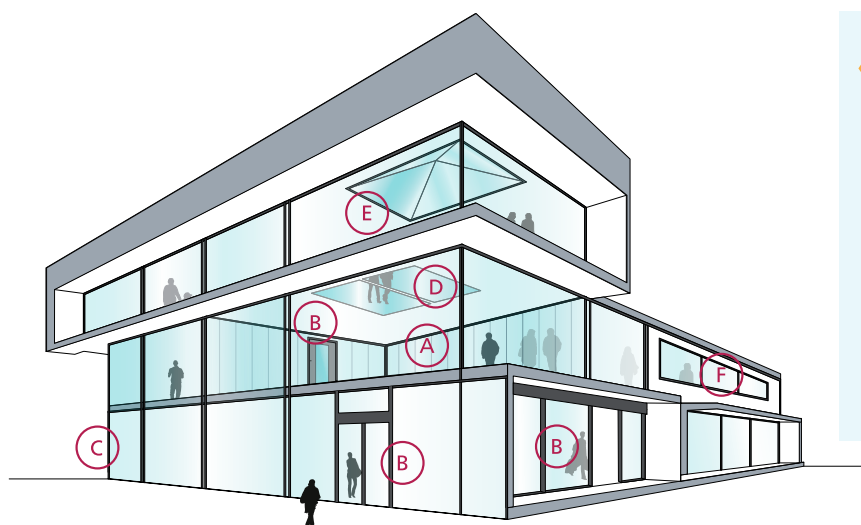
Dostępność

- SGU** Szyba pojedyncza do zastosowań wewnętrznych
- EG** Wersja do zastosowań zewnętrznych, czyli Pyrobel EG składająca się z pojedynczej szyby Pyrobel z dodatkową warstwą PVB o grubości 0,76 mm służącą jako filtr Uv i dodatkową szybą float

VL Vision Line: bezszprosowe ściany systemowe. Ognioodporne szyby łączone z użyciem 4–5 mm silikonowej spoiny.

Przeznaczenie

Linia produktów Pyrobel została przetestowana w wielu systemach: aluminiowych, stalowych, drewnianych i bezszprosowych:



- A Całoszklane ognioodporne ścianki działowe
- B Ognioodporne przeszklone drzwi
- C Ognioodporne ściany osłonowe – fasady
- D Ognioodporne szklane panele podłogowe
- E Ognioodporne szklane panele dachowe
- F Ognioodporne okna

Dlaczego warto wybrać Pyrobel Vision Line?



ESTETYKA

Nowoczesny, stylowy system Pyrobel Vision Line odpowiada na potrzeby projektantów i architektów, poszukujących **bezszprosowych możliwości szklenia**, a także jest dostępny w dużych wymiarach.



BEZPIECZEŃSTWO

Pyrobel Vision Line wykonano ze **szkła bezpiecznego**, zgodnie z normą EN 12600. Szkło jest ognioodporne z obu stron.



PROponujemy konkretne rozwiązania

Oferujemy naszym klientom wsparcie wykorzystując naszą wyspecjalizowaną wiedzę i doświadczenie.



KOMFORT

Wyjątkowa przepuszczalność światła i optymalna izolacja akustyczna zapewniają maksimum komfortu



JAKOŚĆ

Dzięki 40-letniemu doświadczeniu Pyrobel Vision Line to jakość zagwarantowana na długie lata



WYPRODUKOWANE W EUROPIE



Prawo do zmiany informacji i danych zawartych w niniejszym dokumencie bez uprzedzenia – zastrzeżone.

Pytania? Zgłoś się do naszych przedstawicieli handlowych!

www.agc-pyrobel.com/contact



PYROBEL 17N EG2 VISION LINE

EI45

AGC

Szko ognioodporne, które dba
o bezpieczeństwo użytkowników



Pyrobel 17N EG2 Vision Line (VL) to system łączony spoinami na styk, złożony z wielu tafli ognioodpornego szkła Pyrobel, połączonego z użyciem spoin silikonowych o grubości 4–5 mm, co zapewnia maksymalną przepuszczalność światła. Pyrobel Vision Line pozwala budować ognioodporne szklane ściany bez załamień, gwarantując szerokie pole widzenia. To najlepszy wybór na nowoczesne całoszklane przegrody działowe. Szko zapewnia ochronę przed ogniem w obu kierunkach, zgodnie z normą EN 13501-2.

Pyrobel Vision Line Corner pozwala umieszczać szyby na krawędzi, z powierzchnią pod kątem w zakresie od 90° do 180°.



Dane techniczne

Specyfikacje / Identyfikacja	Pyrobel 17N EG2 VL
Typ szyby	pojedyncza
Rodzaj	wewnętrzne, filtr UV z 2 stron
Grubość szkła	25,3 mm
Tolerancje grubości	± 2 mm
Tolerancje wymiarów	± 2 mm
Waga	ok. 56 kg/m ²
Wymiary minimalne	Brak wymiarów minimalnych
Współczynnik przenikania / odbicia światła (%)	83 / 8
Współczynnik U (EN 673)	5,0 W/(m ² .K)
Odporność na uderzenie (EN 12600)	1B1
Odporność na włamania (EN 356)	P2A
Izolacja akustyczna (EN 12758) Rw (C; Ctr)	NPD*
Temperatury ekspozycji	-40 °C / +50 °C

* Właściwości użytkowe nieustalone, patrz Konfigurator szkła

Certyfikacja ogniowa

Dostępność certyfikatów ogniowych można sprawdzić w selektorze produktów na stronie www.agc-pyrobel.com/selector. Montaż należy przeprowadzać zgodnie z raportem z badań ogniowych. Pyrobel(ite) zostało szczegółowo przebadane i zatwierdzone na podstawie wielu różnych norm: EN, BS, UL, ASTM, NFPA, ...

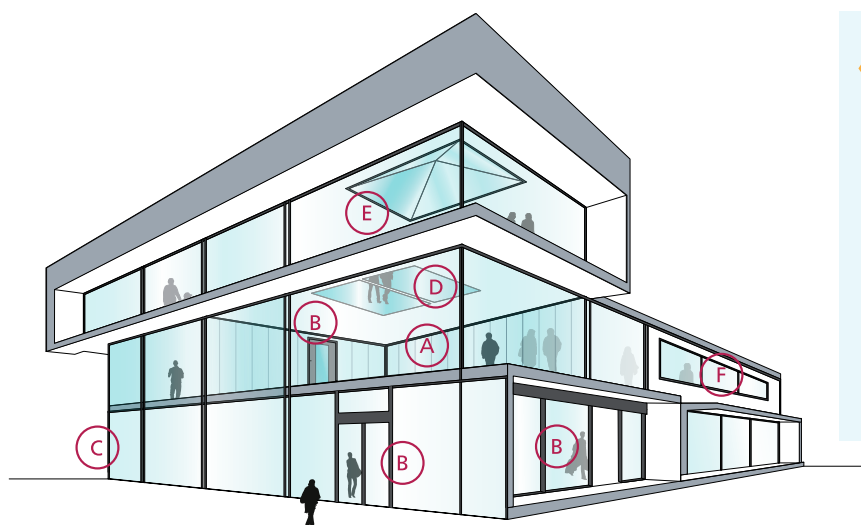
Dostępność

- SGU** Szyba pojedyncza do zastosowań wewnętrznych
- EG** Wersja do zastosowań zewnętrznych, czyli Pyrobel EG składająca się z pojedynczej szyby Pyrobel z dodatkową warstwą PVB o grubości 0,76 mm służącą jako filtr Uv i dodatkową szybą float

VL Vision Line: bezszprosowe ściany systemowe. Ognioodporne szyby łączone z użyciem 4–5 mm silikonowej spoiny.

Przeznaczenie

Linia produktów Pyrobel została przetestowana w wielu systemach: aluminiowych, stalowych, drewnianych i bezszprosowych:



- A Całoszklane ognioodporne ścianki działowe
- B Ognioodporne przeszklone drzwi
- C Ognioodporne ściany osłonowe – fasady
- D Ognioodporne szklane panele podłogowe
- E Ognioodporne szklane panele dachowe
- F Ognioodporne okna

Dlaczego warto wybrać Pyrobel Vision Line?



ESTETYKA

Nowoczesny, stylowy system Pyrobel Vision Line odpowiada na potrzeby projektantów i architektów, poszukujących **bezszprosowych możliwości szklenia**, a także jest dostępny w dużych wymiarach.



BEZPIECZEŃSTWO

Pyrobel Vision Line wykonano ze **szkła bezpiecznego**, zgodnie z normą EN 12600. Szkło jest ognioodporne z obu stron.



PROponujemy konkretne rozwiązania

Oferujemy naszym klientom wsparcie wykorzystując naszą wyspecjalizowaną wiedzę i doświadczenie.



KOMFORT

Wyjątkowa przepuszczalność światła i optymalna izolacja akustyczna zapewniają maksimum komfortu



JAKOŚĆ

Dzięki 40-letniemu doświadczeniu Pyrobel Vision Line to jakość zagwarantowana na długie lata



WYPRODUKOWANE W EUROPIE



Prawo do zmiany informacji i danych zawartych w niniejszym dokumencie bez uprzedzenia – zastrzeżone.

Pytania? Zgłoś się do naszych przedstawicieli handlowych!

www.agc-pyrobel.com/contact



PYROBEL 25 VISION LINE

EI60

AGC

Szko ognioodporne, które dba o bezpieczeństwo użytkowników



Pyrobel 25 Vision Line (VL) to system łączony spoinami na styk, złożony z wielu tafli ognioodpornego szkła Pyrobel, połączonego z użyciem spoin silikonowych o grubości 4–5 mm, co zapewnia maksymalną przepuszczalność światła. Pyrobel Vision Line pozwala budować ognioodporne szklane ściany bez załamania, gwarantując szerokie pole widzenia. To najlepszy wybór na nowoczesne całoszklane przegrody działowe. Szko zapewnia ochronę przed ogniem w obu kierunkach, zgodnie z normą EN 13501-2.

Pyrobel Vision Line Corner Corner pozwala umieszczać szyby na krawędzi, z powierzchnią pod kątem w zakresie od 90° do 180°.



Dane techniczne

Specyfikacje / Identyfikacja	Pyrobel 25 VL	Pyrobel 25 EG VL	Pyrobel 25 EG2 VL
Typ szyby	pojedyncza	pojedyncza	pojedyncza
Rodzaj	wewnętrzne	wewnętrzne, filtr UV z 1 strony	wewnętrzne, filtr UV z 2 stron
Grubość szkła	26,6 mm	30,4 mm	34,1 mm
Tolerancje grubości	± 2 mm	± 12 mm	± 2,4 mm
Tolerancje wymiarów	± 2 mm	± 2 mm	± 2 mm
Waga	ok. 60 kg/m ²	ok. 68 kg/m ²	ok. 76 kg/m ²
Wymiary minimalne	Brak wymiarów minimalnych	Brak wymiarów minimalnych	Brak wymiarów minimalnych
Współczynnik przenikania / odbicia światła (%)	82 / 7	82 / 7	78 / 7
CV* Współczynnik przenikania / odbicia światła (%)	88 / 8	87 / 8	87 / 8
Współczynnik U (EN 673)	5,1 W/(m ² .K)	5,0 W/(m ² .K)	4,8 W/(m ² .K)
Odporność na uderzenie (EN 12600)	1B1	1B1	1B1
Odporność na włamania (EN 356)	P1A	P2A	NPD**
Izolacja akustyczna (EN 12758) Rw (C; Ctr)	43 (0; -3) dB	43 (-1; -4) dB	44 (-1; -4) dB
Temperatury ekspozycji		-40 °C / +50 °C	

* Jako opcja – Clearvision (CV), szkło o niskiej zawartości żelaza, ekstra białe szkło AGC.

** Właściwości użytkowe nieustalone, patrz Konfigurator szkła.

Certyfikacja ogniowa

Dostępność certyfikatów ogniowych można sprawdzić w selektorze produktów na stronie www.agc-pyrobel.com/selector. Montaż należy przeprowadzać zgodnie z raportem z badań ogniowych. Pyrobel(ite) zostało szczegółowo przebadane i zatwierdzone na podstawie wielu różnych norm: EN, BS, UL, ASTM, NFPA, ...

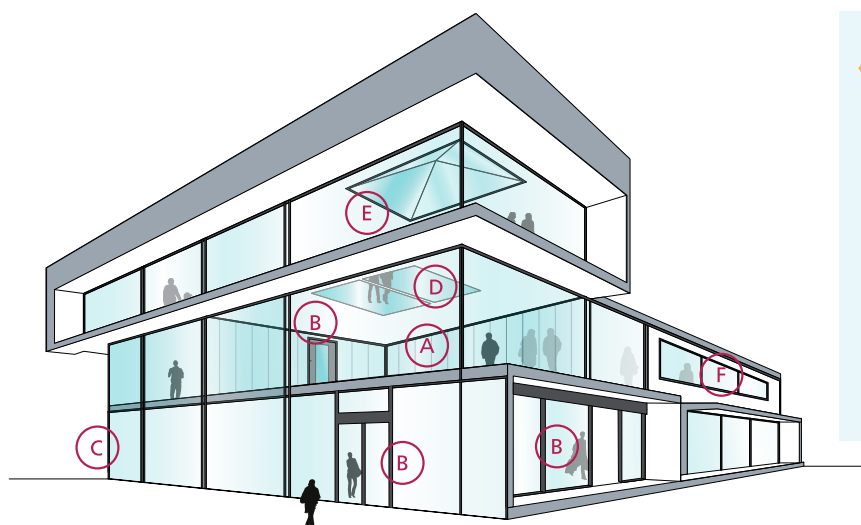
Dostępność

- SGU** Szyba pojedyncza do zastosowań wewnętrznych
- EG** Wersja do zastosowań zewnętrznych, czyli Pyrobel EG składająca się z pojedynczej szyby Pyrobel z dodatkową warstwą PVB o grubości 0,76 mm służącą jako filtr Uv i dodatkową szybą float

VL Vision Line: bezszprosowe ściany systemowe. Ognioodporne szyby łączone z użyciem 4–5 mm silikonowej spoiny.

Przeznaczenie

Linia produktów Pyrobel została przetestowana w wielu systemach: aluminiowych, stalowych, drewnianych i bezszprosowych:



- A Całoszklane ognioodporne ścianki działowe
- B Ognioodporne przeszklone drzwi
- C Ognioodporne ściany osłonowe – fasady
- D Ognioodporne szklane panele podłogowe
- E Ognioodporne szklane panele dachowe
- F Ognioodporne okna

Dlaczego warto wybrać Pyrobel Vision Line?



ESTETYKA

Nowoczesny, stylowy system Pyrobel Vision Line odpowiada na potrzeby projektantów i architektów, poszukujących **bezszprosowych możliwości szklenia**, a także jest dostępny w dużych wymiarach.



BEZPIECZEŃSTWO

Pyrobel Vision Line wykonano ze **szkła bezpiecznego**, zgodnie z normą EN 12600. Szkło jest ognioodporne z obu stron.



PROponujemy konkretne rozwiązania

Oferujemy naszym klientom wsparcie wykorzystując naszą wyspecjalizowaną wiedzę i doświadczenie.



KOMFORT

Wyjątkowa przepuszczalność światła i optymalna izolacja akustyczna zapewniają maksimum komfortu



JAKOŚĆ

Dzięki 40-letniemu doświadczeniu Pyrobel Vision Line to jakość zagwarantowana na długie lata



WYPRODUKOWANE W EUROPIE



Prawo do zmiany informacji i danych zawartych w niniejszym dokumencie bez uprzedzenia – zastrzeżone.

Pytania? Zgłoś się do naszych przedstawicieli handlowych!

www.agc-pyrobel.com/contact



PYROBEL 30 EG2 VISION LINE

Szko ognioodporne, które dba
o bezpieczeństwo użytkowników



EI90

AGC

Pyrobel 30 EG2 Vision Line (VL) to system łączony spoinami na styk, złożony z wielu tafli ognioodpornego szkła Pyrobel, połączonego z użyciem spoin silikonowych o grubości 4-5 mm, co zapewnia maksymalną przepuszczalność światła. Pyrobel Vision Line pozwala budować ognioodporne szklane ściany bez załamania, gwarantując szerokie pole widzenia. To najlepszy wybór na nowoczesne całoszklane przegrody działowe. Szko zapewnia ochronę przed ogniem w obu kierunkach, zgodnie z normą EN 13501-2.

Pyrobel Vision Line Corner pozwala umieszczać szyby na krawędzi, z powierzchnią pod kątem w zakresie od 90° do 180°.



Dane techniczne

Specyfikacje / Identyfikacja	Pyrobel 30 EG2 VL
Typ szyby	pojedyncza
Rodzaj	wewnętrzne, filtr UV z 2 stron
Grubość szkła	37,5 mm
Tolerancje grubości	± 3 mm
Tolerancje wymiarów	± 2 mm
Waga	ok. 85 kg/m ²
Wymiary minimalne	Brak wymiarów minimalnych
Współczynnik przenikania / odbicia światła (%)	80 / 7
CV* Współczynnik przenikania / odbicia światła (%)	86 / 8
Współczynnik U (EN 673)	4,8 W/(m ² .K)
Odporność na uderzenie (EN 12600)	1B1
Odporność na włamanie (EN 356)	P2A
Izolacja akustyczna (EN 12758) Rw (C; Ctr)	44 (-1; -4) dB
Temperatury ekspozycji	-40 °C / +50 °C

* Jako opcja – Clearvision (CV), szkło o niskiej zawartości żelaza, ekstra białe szkło AGC.

Certyfikacja ogniowa

Dostępność certyfikatów ogniowych można sprawdzić w selektorze produktów na stronie www.agc-pyrobel.com/selector. Montaż należy przeprowadzać zgodnie z raportem z badań ogniowych. Pyrobel(ite) zostało szczegółowo przebadane i zatwierdzone na podstawie wielu różnych norm: EN, BS, UL, ASTM, NFPA, ...



Your Dreams, Our Challenge

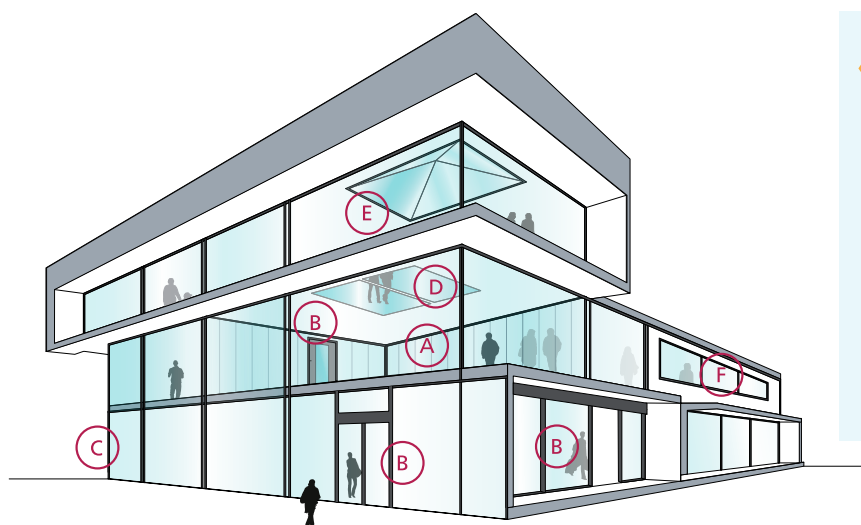
Dostępność

- SGU** Szyba pojedyncza do zastosowań wewnętrznych
- EG** Wersja do zastosowań zewnętrznych, czyli Pyrobel EG składająca się z pojedynczej szyby Pyrobel z dodatkową warstwą PVB o grubości 0,76 mm służącą jako filtr Uv i dodatkową szybą float

VL Vision Line: bezszprosowe ściany systemowe. Ognioodporne szyby łączone z użyciem 4–5 mm silikonowej spoiny.

Przeznaczenie

Linia produktów Pyrobel została przetestowana w wielu systemach: aluminiowych, stalowych, drewnianych i bezszprosowych:



- A Całoszklane ognioodporne ścianki działowe
- B Ognioodporne przeszklone drzwi
- C Ognioodporne ściany osłonowe – fasady
- D Ognioodporne szklane panele podłogowe
- E Ognioodporne szklane panele dachowe
- F Ognioodporne okna

Dlaczego warto wybrać Pyrobel Vision Line?



ESTETYKA

Nowoczesny, stylowy system Pyrobel Vision Line odpowiada na potrzeby projektantów i architektów, poszukujących **bezsprosowych możliwości szklenia**, a także jest dostępny w dużych wymiarach.



BEZPIECZEŃSTWO

Pyrobel Vision Line wykonano ze **szkła bezpiecznego**, zgodnie z normą EN 12600. Szkło jest ognioodporne z obu stron.



PROponujemy konkretne rozwiązania

Oferujemy naszym klientom wsparcie wykorzystując naszą wyspecjalizowaną wiedzę i doświadczenie.



KOMFORT

Wyjątkowa przepuszczalność światła i optymalna izolacja akustyczna zapewniają maksimum komfortu



JAKOŚĆ

Dzięki 40-letniemu doświadczeniu Pyrobel Vision Line to jakość zagwarantowana na długie lata



WYPRODUKOWANE W EUROPIE



Prawo do zmiany informacji i danych zawartych w niniejszym dokumencie bez uprzedzenia – zastrzeżone.

Pytania? Zgłoś się do naszych przedstawicieli handlowych!

www.agc-pyrobel.com/contact



PYROBEL 53N VISION LINE

Szko ognioodporne, które dba
o bezpieczeństwo użytkowników



EI120

AGC

Pyrobel 53N Vision Line (VL) to system łączony spoinami na styk, złożony z wielu tafli ognioodpornego szkła Pyrobel, połączonego z użyciem spoin silikonowych o grubości 4-5 mm, co zapewnia maksymalną przepuszczalność światła. Pyrobel Vision Line pozwala budować ognioodporne szklane ściany bez załamania, gwarantując szerokie pole widzenia. To najlepszy wybór na nowoczesne całoszklane przegrody działowe. Szko zapewnia ochronę przed ogniem w obu kierunkach, zgodnie z normą EN 13501-2.

Pyrobel Vision Line Corner pozwala umieszczać szyby na krawędzi, z powierzchnią pod kątem w zakresie od 90° do 180°.



Dane techniczne

Specyfikacje / Identyfikacja	Pyrobel 53N VL
Typ szyby	pojedyncza
Rodzaj	wewnętrzne
Grubość szkła	52,7 mm
Tolerancje grubości	± 3 mm
Tolerancje wymiarów	± 2 mm
Waga	ok. 122 kg/m ²
Wymiary minimalne	Brak wymiarów minimalnych
Współczynnik przenikania / odbicia światła (%)	75 / 7
CV* Współczynnik przenikania / odbicia światła (%)	84 / 8
Współczynnik U (EN 673)	4,5 W/(m ² .K)
Odporność na uderzenie (EN 12600)	1B1
Odporność na włamanie (EN 356)	P2A
Izolacja akustyczna (EN 12758) Rw (C; Ctr)	48 (-2; -7) dB
Temperatury ekspozycji	-40 °C / +50 °C

* Jako opcja – Clearvision (CV), szkło o niskiej zawartości żelaza, ekstra białe szkło AGC.

Certyfikacja ogniowa

Dostępność certyfikatów ogniowych można sprawdzić w selektorze produktów na stronie www.agc-pyrobel.com/selector. Montaż należy przeprowadzać zgodnie z raportem z badań ogniowych. Pyrobel(ite) zostało szczegółowo przebadane i zatwierdzone na podstawie wielu różnych norm: EN, BS, UL, ASTM, NFPA, ...



Your Dreams, Our Challenge

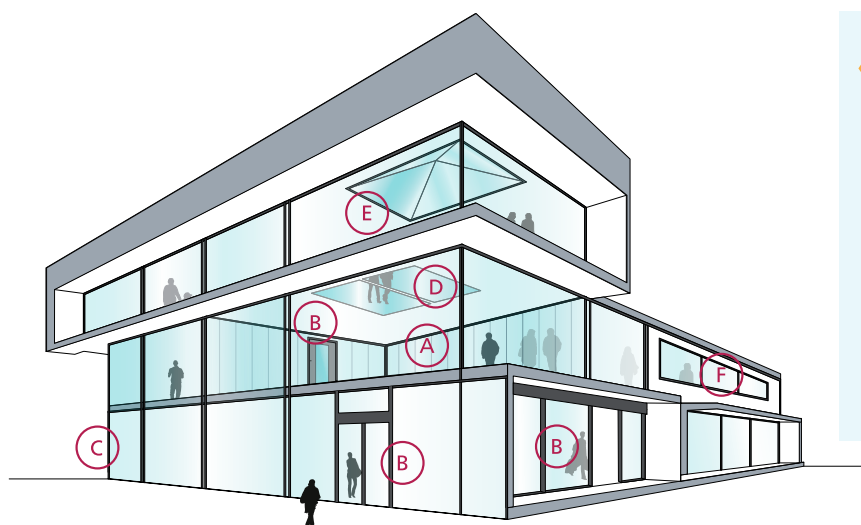
Dostępność

- SGU** Szyba pojedyncza do zastosowań wewnętrznych
- EG** Wersja do zastosowań zewnętrznych, czyli Pyrobel EG składająca się z pojedynczej szyby Pyrobel z dodatkową warstwą PVB o grubości 0,76 mm służącą jako filtr Uv i dodatkową szybą float

VL Vision Line: bezszprosowe ściany systemowe. Ognioodporne szyby łączone z użyciem 4–5 mm silikonowej spoiny.

Przeznaczenie

Linia produktów Pyrobel została przetestowana w wielu systemach: aluminiowych, stalowych, drewnianych i bezszprosowych:



- A Całoszklane ognioodporne ścianki działowe
- B Ognioodporne przeszklone drzwi
- C Ognioodporne ściany osłonowe – fasady
- D Ognioodporne szklane panele podłogowe
- E Ognioodporne szklane panele dachowe
- F Ognioodporne okna

Dlaczego warto wybrać Pyrobel Vision Line?



ESTETYKA

Nowoczesny, stylowy system Pyrobel Vision Line odpowiada na potrzeby projektantów i architektów, poszukujących **bezszprosowych możliwości szklenia**, a także jest dostępny w dużych wymiarach.



BEZPIECZEŃSTWO

Pyrobel Vision Line wykonano ze **szkła bezpiecznego**, zgodnie z normą EN 12600. Szkło jest ognioodporne z obu stron.



PROponujemy konkretne rozwiązania

Oferujemy naszym klientom wsparcie wykorzystując naszą wyspecjalizowaną wiedzę i doświadczenie.



KOMFORT

Wyjątkowa przepuszczalność światła i optymalna izolacja akustyczna zapewniają maksimum komfortu



JAKOŚĆ

Dzięki 40-letniemu doświadczeniu Pyrobel Vision Line to jakość zagwarantowana na długie lata



WYPRODUKOWANE W EUROPIE



Prawo do zmiany informacji i danych zawartych w niniejszym dokumencie bez uprzedzenia – zastrzeżone.

Pytania? Zgłoś się do naszych przedstawicieli handlowych!

www.agc-pyrobel.com/contact



PYROBEL 54 VISION LINE

Szko ogniodopne, które dba o bezpieczeństwo użytkowników



EI120

AGC

Pyrobel 54 Vision Line (VL) to system łączony spoinami na styk, złożony z wielu tafli ogniodopnego szkła Pyrobel, połączonego z użyciem spoin silikonowych o grubości 4–5 mm, co zapewnia maksymalną przepuszczalność światła. Pyrobel Vision Line pozwala budować ogniodopne szklane ściany bez załamania, gwarantując szerokie pole widzenia. To najlepszy wybór na nowoczesne całoszklane przegrody działowe. Szko zapewnia ochronę przed ogniem w obu kierunkach, zgodnie z normą EN 13501-2.

Pyrobel Vision Line Corner pozwala umieszczać szyby na krawędzi, z powierzchnią pod kątem w zakresie od 90° do 180°.



Dane techniczne

Specyfikacje / Identyfikacja	Pyrobel 53N VL
Typ szyby	pojedyncza
Rodzaj	wewnętrzne
Grubość szkła	54 mm
Tolerancje grubości	± 3 mm
Tolerancje wymiarów	± 2 mm
Waga	ok. 124 kg/m ²
Wymiary minimalne	Brak wymiarów minimalnych
Współczynnik przenikania / odbicia światła (%)	75 / 7
CV* Współczynnik przenikania / odbicia światła (%)	83 / 7
Współczynnik U (EN 673)	4,4 W/(m ² .K)
Odporność na uderzenie (EN 12600)	1B1
Odporność na włamania (EN 356)	P2A
Izolacja akustyczna (EN 12758) Rw (C; Ctr)	49 (-1; -4) dB
Temperatury ekspozycji	-40 °C / +50 °C

* Jako opcja – Clearvision (CV), szkło o niskiej zawartości żelaza, ekstra białe szkło AGC.

Certyfikacja ogniowa

Dostępność certyfikatów ogniowych można sprawdzić w selektorze produktów na stronie www.agc-pyrobel.com/selector. Montaż należy przeprowadzać zgodnie z raportem z badań ogniowych. Pyrobel(ite) zostało szczegółowo przebadane i zatwierdzone na podstawie wielu różnych norm: EN, BS, UL, ASTM, NFPA, ...



Your Dreams, Our Challenge

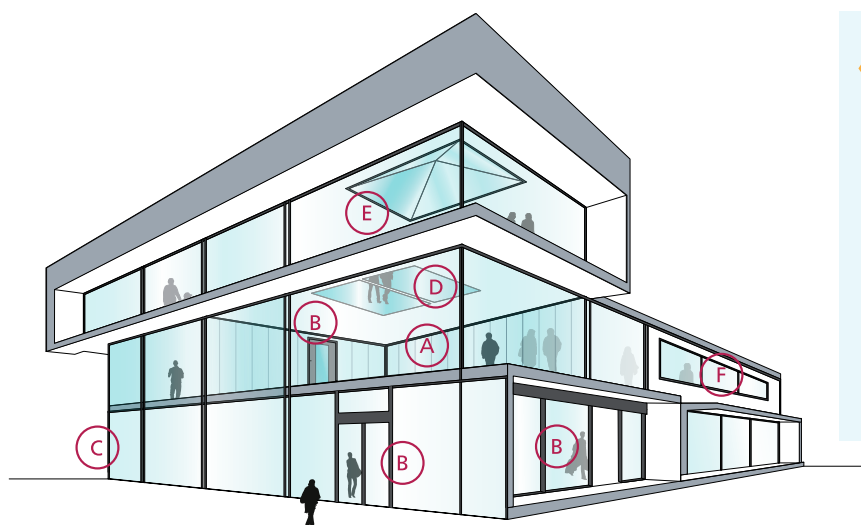
Dostępność

- SGU** Szyba pojedyncza do zastosowań wewnętrznych
- EG** Wersja do zastosowań zewnętrznych, czyli Pyrobel EG składająca się z pojedynczej szyby Pyrobel z dodatkową warstwą PVB o grubości 0,76 mm służącą jako filtr Uv i dodatkową szybą float

VL Vision Line: bezszprosowe ściany systemowe. Ognioodporne szyby łączone z użyciem 4–5 mm silikonowej spoiny.

Przeznaczenie

Linia produktów Pyrobel została przetestowana w wielu systemach: aluminiowych, stalowych, drewnianych i bezszprosowych:



- A Całoszklane ognioodporne ścianki działowe
- B Ognioodporne przeszklone drzwi
- C Ognioodporne ściany osłonowe – fasady
- D Ognioodporne szklane panele podłogowe
- E Ognioodporne szklane panele dachowe
- F Ognioodporne okna

Dlaczego warto wybrać Pyrobel Vision Line?



ESTETYKA

Nowoczesny, stylowy system Pyrobel Vision Line odpowiada na potrzeby projektantów i architektów, poszukujących **bezsprosowych możliwości szklenia**, a także jest dostępny w dużych wymiarach.



BEZPIECZEŃSTWO

Pyrobel Vision Line wykonano ze **szkła bezpiecznego**, zgodnie z normą EN 12600. Szkło jest ognioodporne z obu stron.



PROponujemy konkretne rozwiązania

Oferujemy naszym klientom wsparcie wykorzystując naszą wyspecjalizowaną wiedzę i doświadczenie.



KOMFORT

Wyjątkowa przepuszczalność światła i optymalna izolacja akustyczna zapewniają maksimum komfortu



JAKOŚĆ

Dzięki 40-letniemu doświadczeniu Pyrobel Vision Line to jakość zagwarantowana na długie lata



WYPRODUKOWANE W EUROPIE



Prawo do zmiany informacji i danych zawartych w niniejszym dokumencie bez uprzedzenia – zastrzeżone.

Pytania? Zgłoś się do naszych przedstawicieli handlowych!

www.agc-pyrobel.com/contact

