

PYROBEL-T VISION LINE

Verre résistant au feu
pour votre sécurité

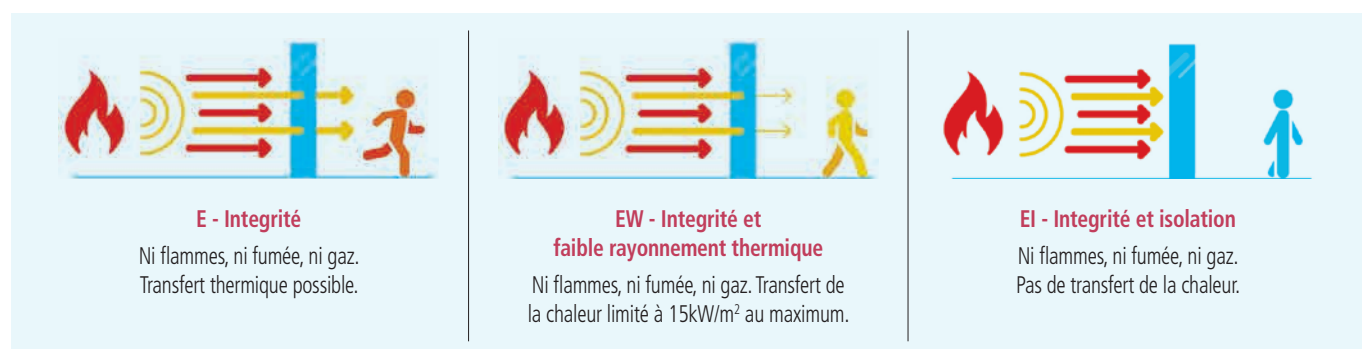


EI30

AGC

Pyrobel-T Vision Line (VL) EI30 est un système composé de plusieurs verres résistants au feu Pyrobel-T, assemblés bords à bords au moyen d'un joint silicone. Le tout offrant un maximum de transparence et de luminosité. Pyrobel-T Vision Line est une technologie pour les vitrages résistants au feu XXL jusqu'à 2,0 m de largeur par 4,5 m de hauteur. Une cloison Pyrobel-T Vision Line peut être de longueur infinie sans montants ni traverses intermédiaires, assurant un large champ de vision. C'est LE système par excellence dans l'architecture moderne des ensembles vitrés feu. Ce verre offre une protection contre l'incendie avec un sens de feu indifférent selon la norme EN 13501-2.

Pyrobel-T Vision Line Corner est une variante qui permet d'installer le vitrage bord à bord à facettes avec des angles de 90°.



Spécifications Techniques

Identification	Pyrobel-T EI30-22 VL	Pyrobel-T EI30-27 VL
Type de vitrage	Simple	Simple
Application	Intérieure, résistant aux UV	Intérieure, résistant aux UV
Épaisseur	22,0 mm	26,8 mm
Tolérance sur épaisseur	± 1,4 mm	± 1,6 mm
Tolérance sur dimensions	± 2 mm	± 2 mm
Poids	Ca 49 kg/m ²	Ca 60 kg/m ²
Dimensions maximales	2,0 x 4,5 m	2,0 x 4,5 m
Dimensions minimales	0,2 x 0,35 m	0,2 x 0,35 m
Transmission et réflexion lumineuse (%)	86 / 9	84 / 8
Valeur Ug (EN 673)	5,2 W/(m ² .K)	5,1 W/(m ² .K)
Résistance à l'impact (EN 12600)	1B1	1B1
Isolation acoustique (EN 12758) Rw (C; Ctr)	39 (-1; -3) dB	40 (-2; -2) dB
Plage d'utilisation	-10°C / +50°C	

Certification au feu

Consultez le sélecteur de produits pour connaître les disponibilités des certificats sur www.agc-pyrobel.com/selector.
L'installation doit être effectuée conformément aux certifications/procès-verbal en cours de validité.

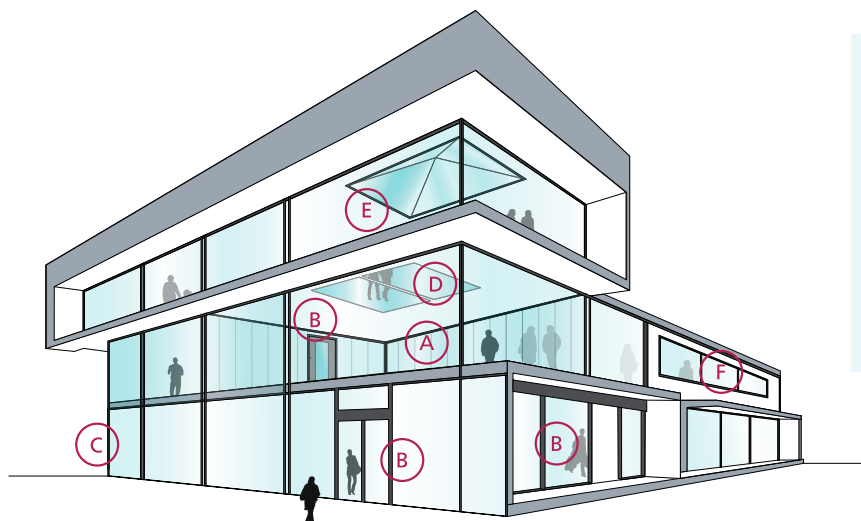
Disponibilités

SGU Vitrage simple pour application intérieure

VL Vision Line (VL) est un système composé de plusieurs verres résistants au feu Pyrobel-T, assemblés bords à bords

Applications

La gamme de produits Pyrobel-T a été testée dans un large éventail de systèmes en aluminium, métal, bois et bords à bords :



- A Cloisons largement vitrées résistantes au feu
- B Portes vitrées résistantes au feu
- C Murs-rideaux / façades résistantes au feu
- D Planchers vitrés résistantes au feu
- E Vitrages en toiture résistantes au feu
- F Fenêtres résistantes au feu

Pourquoi choisir Pyrobel-T ?



FORMAT XXL

Le vitrage résistant au feu Pyrobel-T est disponible dans de **très grandes dimensions**.



RÉSISTANT

En plus de son excellente résistance au feu, **Pyrobel-T est résistant aux chocs, aux UV et à l'eau**.



HEAT SOAK TEST À LA DEMANDE

Nombre des casses spontanés du verre trempé sont causés par des inclusions de sulfite de nickel. Le Heat Soak Test permet d'**éliminer les verres à risque**. Demandez de faire le test.



TRANSPARENCE INÉGALÉE

Les verres Pyrobel-T ont une **transmission lumineuse exceptionnelle** (TL de 87%).



FOURNISSEUR DE SOLUTIONS

Notre longue expertise est au service de nos clients.



MADE IN EUROPE



Les informations et données contenues dans ce document sont susceptibles d'être modifiées sans préavis. Des questions? Contactez notre équipe commerciale! www.agc-pyrobel.com/contact



PYROBEL-T VISION LINE

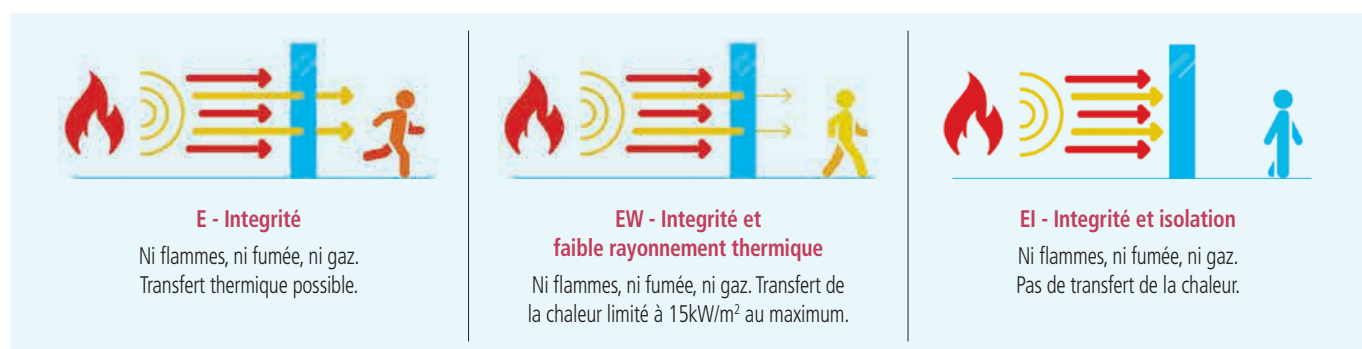
Verre résistant au feu
pour votre sécurité



EI60

AGC

Pyrobel-T Vision Line (VL) EI60 est un système composé de plusieurs verres résistants au feu Pyrobel-T, assemblés bords à bords au moyen d'un joint silicone. Le tout offrant un maximum de transparence et de luminosité. Pyrobel-T Vision Line est une technologie pour les vitrages résistants au feu XXL jusqu'à 2,0 m de largeur par 4,5 m de hauteur. Une cloison Pyrobel-T Vision Line peut être de longueur infinie sans montants ni traverses intermédiaires, assurant un large champ de vision. C'est LE système par excellence dans l'architecture moderne des ensembles vitrés feu. Ce verre offre une protection contre l'incendie avec un sens de feu indifférent selon la norme EN 13501-2.



Spécifications Techniques

Identification	Pyrobel-T EI60-34 VL
Type de vitrage	Simple
Application	Intérieure, résistant aux UV
Épaisseur	34 mm
Tolérance sur épaisseur	± 2 mm
Tolérance sur dimensions	± 2 mm
Poids	ca 75 kg/m ²
Dimensions maximales	2,0 x 4,5 m
Dimensions minimales	0,2 x 0,35 m
Transmission et réflexion lumineuse (%)	81 / 8
Valeur Ug (EN 673)	5,0 W/(m ² .K)
Résistance à l'impact (EN 12600)	1B1
Isolation acoustique (EN 12758) Rw (C; Ctr)	42 (-2; -2) dB
Plage d'utilisation	-10°C / +50°C

Certification au feu

Consultez le sélecteur de produits pour connaître les disponibilités des certificats sur www.agc-pyrobel.com/selector.
L'installation doit être effectuée conformément aux certifications/procès-verbal en cours de validité.

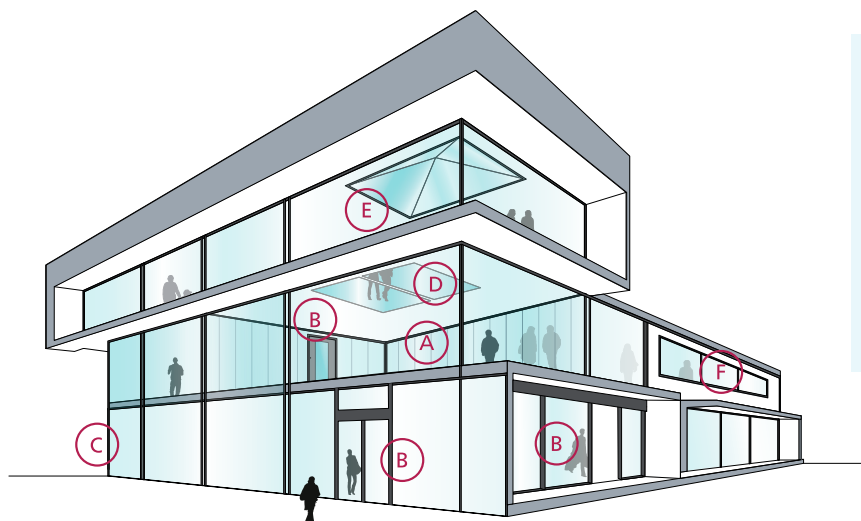
Disponibilités

SGU Vitrage simple pour application intérieure

VL Vision Line (VL) est un système composé de plusieurs verres résistants au feu Pyrobel-T, assemblés bords à bords

Applications

La gamme de produits Pyrobel-T a été testée dans un large éventail de systèmes en aluminium, métal, bois et bords à bords :



- A Cloisons largement vitrées résistantes au feu
- B Portes vitrées résistantes au feu
- C Murs-rideaux / façades résistantes au feu
- D Planchers vitrés résistantes au feu
- E Vitrages en toiture résistantes au feu
- F Fenêtres résistantes au feu

Pourquoi choisir Pyrobel-T ?



FORMAT XXL

Le vitrage résistant au feu Pyrobel-T est disponible dans de **très grandes dimensions**.



RÉSISTANT

En plus de son excellente résistance au feu, **Pyrobel-T est résistant aux chocs, aux UV et à l'eau**.



HEAT SOAK TEST À LA DEMANDE

Nombre des casses spontanés du verre trempé sont causés par des inclusions de sulfite de nickel. Le Heat Soak Test permet d'**éliminer les verres à risque**. Demandez de faire le test.



TRANSPARENCE INÉGALÉE

Les verres Pyrobel-T ont une **transmission lumineuse exceptionnelle** (TL de 87%).



FOURNISSEUR DE SOLUTIONS

Notre **longue expertise** est au service de nos clients.



MADE IN EUROPE



Les informations et données contenues dans ce document sont susceptibles d'être modifiées sans préavis. Des questions? Contactez notre équipe commerciale! www.agc-pyrobel.com/contact

