

PYROBEL-T

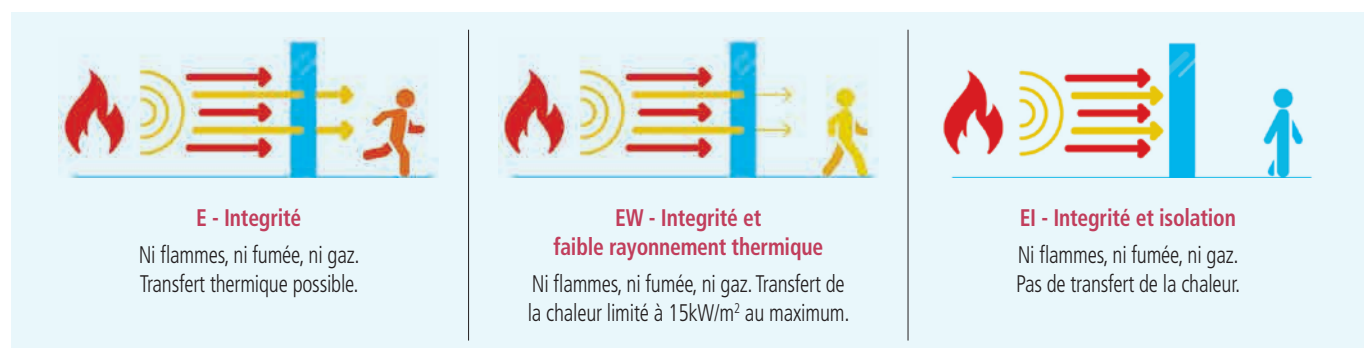
EW30

AGC

Verre résistant au feu
pour votre sécurité



Pyrobel-T EW30 est un assemblage de feuilles de verre trempé, combiné avec un intercalaire intumescent transparent et résistant au feu. Pyrobel-T est une technologie pour les vitrages résistants au feu XXL jusqu'à 2m de largeur par 4,5m de hauteur. En cas d'incendie, l'intercalaire se transforme en un écran rigide et opaque, assurant l'étanchéité aux flammes et une radiation limitée. Le verre offre une protection contre l'incendie avec un sens de feu indifférent selon la norme EN 13501-2.



Spécifications techniques

Identification	Pyrobel-T EW30-16	Pyrobel-T EW30-20	Pyrobel-T EW30 IGU
Type de vitrage	Simple	Simple	Double (ou triple) vitrage
Application	Intérieure, résistant aux UV	Intérieure, résistant aux UV	Extérieure, résistant aux UV
Épaisseur	16,0 mm	20,0 mm	Consultez le sélecteur de produits : www.agc-yourglass.com/configurator
Tolérance sur épaisseur	± 1,0 mm	± 1,2 mm	
Tolérance sur dimensions	± 2 mm	± 2 mm	
Poids	ca 36 kg/m ²	ca 46 kg/m ²	
Dimensions maximales	2,0 x 4,5 m	2,0 x 4,5 m	
Dimensions minimales	0,2 x 0,35 m	0,2 x 0,35 m	
Transmission et réflexion lumineuse (%)	87 / 8	86 / 8	
Valeur Ug (EN 673)	5,4 W/(m ² .K)	5,3 W/(m ² .K)	
Résistance à l'impact (EN 12600)	1B1	1B1	
Isolation acoustique (EN 12758) Rw (C; Ctr)	37 (-1; -2) dB	37 (-1; -3) dB	
Plage d'utilisation		-10°C / + 50°C	

Certification au feu

Consultez le sélecteur de produits pour connaître les disponibilités des certificats sur www.agc-pyrobel.com/selector.
L'installation doit être effectuée conformément aux certifications/procès-verbal en cours de validité.

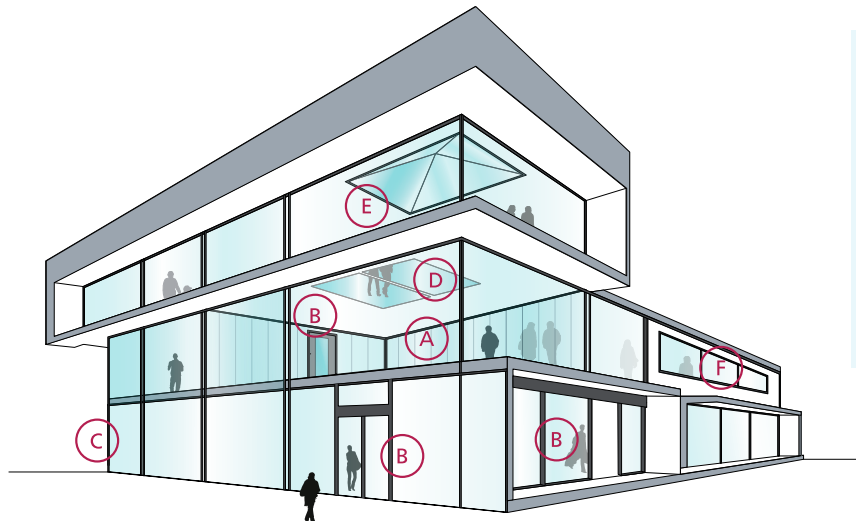
Disponibilités

- SGU** Vitrage simple pour application intérieure
IGU Vitrage isolant pour application extérieure (double ou triple vitrage)
SPS Produits spéciaux tels que verres pare-balles et anti-effraction

- VL** Vision Line (VL) est un système composé de plusieurs verres résistants au feu Pyrobel-T, assemblés bords à bords. Des fiches techniques séparées sont disponibles pour cette gamme de produits

Applications

La gamme de produits Pyrobel-T a été testée dans un large éventail de systèmes en aluminium, métal, bois et bords à bords :



PYROBEL

- A Cloisons largement vitrées résistantes au feu
- B Portes vitrées résistantes au feu
- C Murs-rideaux / façades résistantes au feu
- D Planchers vitrés résistantes au feu
- E Vitrages en toiture résistantes au feu
- F Fenêtres résistantes au feu

Pourquoi choisir Pyrobel-T ?



FORMAT XXL

Le vitrage résistant au feu Pyrobel-T est disponible dans de **très grandes dimensions**.



RÉSISTANT

En plus de son excellente résistance au feu, **Pyrobel-T est résistant aux chocs, aux UV et à l'eau**.



HEAT SOAK TEST À LA DEMANDE

Nombre des casses spontanés du verre trempé sont causés par des inclusions de sulfite de nickel. Le Heat Soak Test permet d'**éliminer les verres à risque**. Demandez de faire le test.



TRANSPARENCE INÉGALÉE

Les verres Pyrobel-T ont une **transmission lumineuse exceptionnelle** (TL de 87%).



FOURNISSEUR DE SOLUTIONS

Notre longue expertise est au service de nos clients.



MADE IN EUROPE



Les informations et données contenues dans ce document sont susceptibles d'être modifiées sans préavis. Des questions? Contactez notre équipe commerciale! www.agc-pyrobel.com/contact



PYROBEL-T

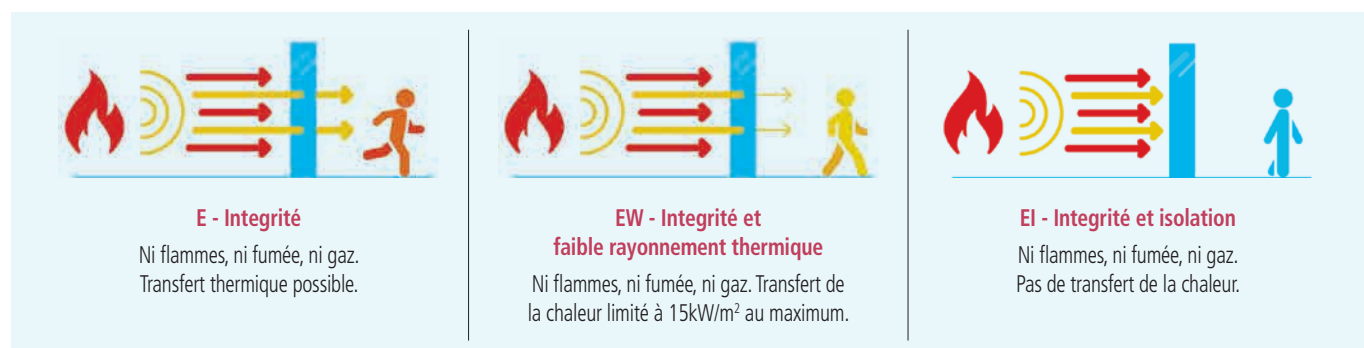
EW60

AGC

Verre résistant au feu
pour votre sécurité



Pyrobel-T EW60 est un assemblage de feuilles de verre trempé, combiné avec un intercalaire intumescent transparent et résistant au feu. Pyrobel-T est une technologie pour les vitrages résistants au feu XXL jusqu'à 2 m de largeur par 4,5 m de hauteur. En cas d'incendie, l'intercalaire se transforme en un écran rigide et opaque, assurant l'étanchéité aux flammes et une radiation limitée. Le verre offre une protection contre l'incendie avec un sens de feu indifférent selon la norme EN 13501-2.



Spécifications techniques

Identification	Pyrobel-T EW60-16	Pyrobel-T EW60-20
Type de vitrage	Simple	Simple
Application	Intérieure, résistant aux UV	Extérieure, résistant aux UV
Épaisseur	16 mm	20 mm
Tolérance sur épaisseur	± 1 mm	± 1,2 mm
Tolérance sur dimensions	± 2 mm	± 2 mm
Poids	ca 36 kg/m ²	ca 46 kg/m ²
Dimensions maximales	2 x 4,5 m	2 x 4,5 m
Dimensions minimales	0,2 x 0,35 m	0,2 x 0,35 m
Transmission et réflexion lumineuse (%)	87 / 8	86 / 8
Valeur Ug (EN 673)	5,4 W/(m ² .K)	5,3 W/(m ² .K)
Résistance à l'impact (EN 12600)	1B1	1B1
Isolation acoustique (EN 12758) Rw (C; Ctr)	37 (-1; -2) dB	37 (-1; -3) dB
Plage d'utilisation	-10°C / +50°C	

Certification au feu

Consultez le sélecteur de produits pour connaître les disponibilités des certificats sur www.agc-pyrobel.com/selector.
L'installation doit être effectuée conformément aux certifications/procès-verbal en cours de validité.

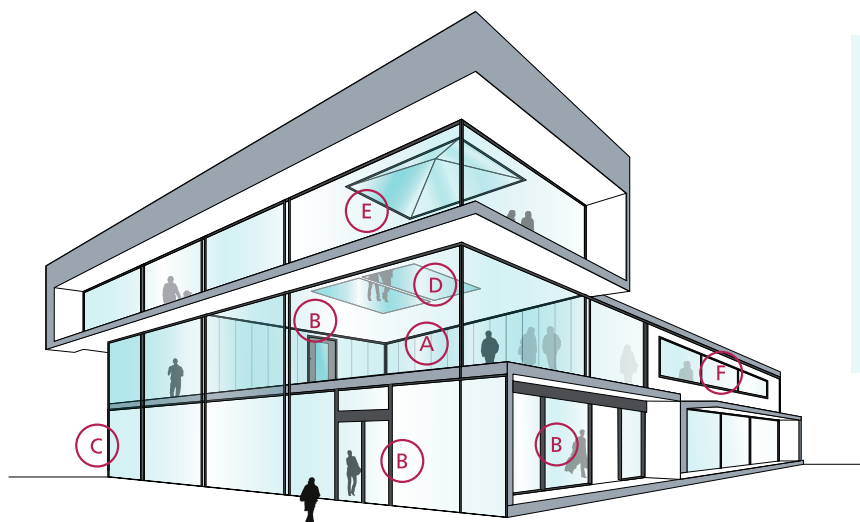
Disponibilités

- SGU** Vitrage simple pour application intérieure
IGU Vitrage isolant pour application extérieure (double ou triple vitrage)
SPS Produits spéciaux tels que verres pare-balles et anti-effraction

- VL** Vision Line (VL) est un système composé de plusieurs verres résistants au feu Pyrobel-T, assemblés bords à bords. Des fiches techniques séparées sont disponibles pour cette gamme de produits

Applications

La gamme de produits Pyrobel-T a été testée dans un large éventail de systèmes en aluminium, métal, bois et bords à bords :



PYROBEL

- A Cloisons largement vitrées résistantes au feu
- B Portes vitrées résistantes au feu
- C Murs-rideaux / façades résistantes au feu
- D Planchers vitrés résistantes au feu
- E Vitrages en toiture résistantes au feu
- F Fenêtres résistantes au feu

Pourquoi choisir Pyrobel-T ?



FORMAT XXL

Le vitrage résistant au feu Pyrobel-T est disponible dans de **très grandes dimensions**.



RÉSISTANT

En plus de son excellente résistance au feu, **Pyrobel-T est résistant aux chocs, aux UV et à l'eau**.



HEAT SOAK TEST À LA DEMANDE

Nombre des casses spontanés du verre trempé sont causés par des inclusions de sulfite de nickel. Le Heat Soak Test permet d'**éliminer les verres à risque**. Demandez de faire le test.



TRANSPARENCE INÉGALÉE

Les verres Pyrobel-T ont une **transmission lumineuse exceptionnelle** (TL de 87%).



FOURNISSEUR DE SOLUTIONS

Notre longue expertise est au service de nos clients.



MADE IN EUROPE



Les informations et données contenues dans ce document sont susceptibles d'être modifiées sans préavis. Des questions? Contactez notre équipe commerciale! www.agc-pyrobel.com/contact



PYROBEL-T

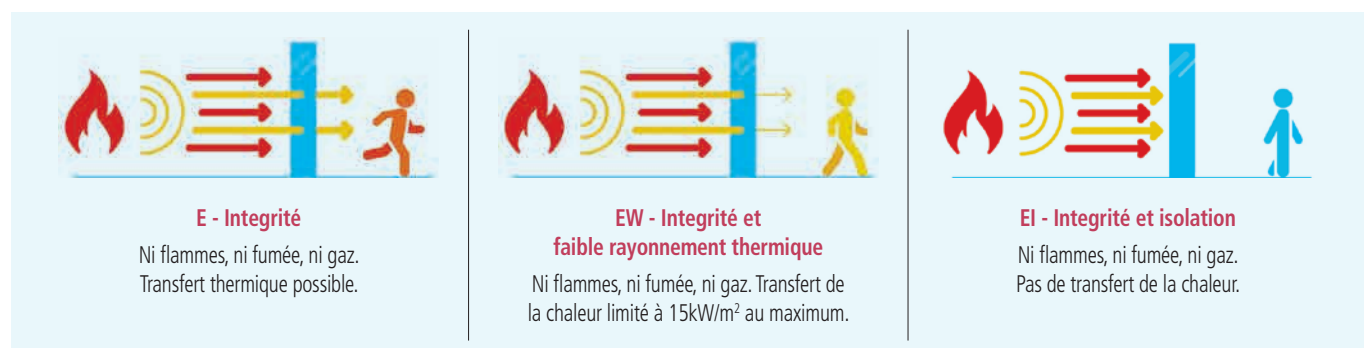
EW90

AGC

Verre résistant au feu
pour votre sécurité



Pyrobel-T EW90 est un assemblage de feuilles de verre trempé, combiné avec un intercalaire intumescent transparent et résistant au feu. Pyrobel-T est une technologie pour les vitrages résistants au feu XXL jusqu'à 2 m de largeur par 4,5 m de hauteur. En cas d'incendie, l'intercalaire se transforme en un écran rigide et opaque, assurant l'étanchéité aux flammes et une radiation limitée. Le verre offre une protection contre l'incendie avec un sens de feu indifférent selon la norme EN 13501-2.



Spécifications techniques

Identification	Pyrobel-T EW90-16	Pyrobel-T EW90-20
Type de vitrage	Simple	Simple
Application	Intérieure, résistant aux UV	Extérieure, résistant aux UV
Épaisseur	16 mm	20 mm
Tolérance sur épaisseur	± 1 mm	± 1,2 mm
Tolérance sur dimensions	± 2 mm	± 2 mm
Poids	ca 36 kg/m ²	ca 46 kg/m ²
Dimensions maximales	2 x 4,5 m	2 x 4,5 m
Dimensions minimales	0,2 x 0,35 m	0,2 x 0,35 m
Transmission et réflexion lumineuse (%)	87 / 8	86 / 8
Valeur Ug (EN 673)	5,4 W/(m ² .K)	5,3 W/(m ² .K)
Résistance à l'impact (EN 12600)	1B1	1B1
Isolation acoustique (EN 12758) Rw (C; Ctr)	37 (-1; -2) dB	37 (-1; -3) dB
Plage d'utilisation	-10°C / +50°C	

Certification au feu

Consultez le sélecteur de produits pour connaître les disponibilités des certificats sur www.agc-pyrobel.com/selector.
L'installation doit être effectuée conformément aux certifications/procès-verbal en cours de validité.

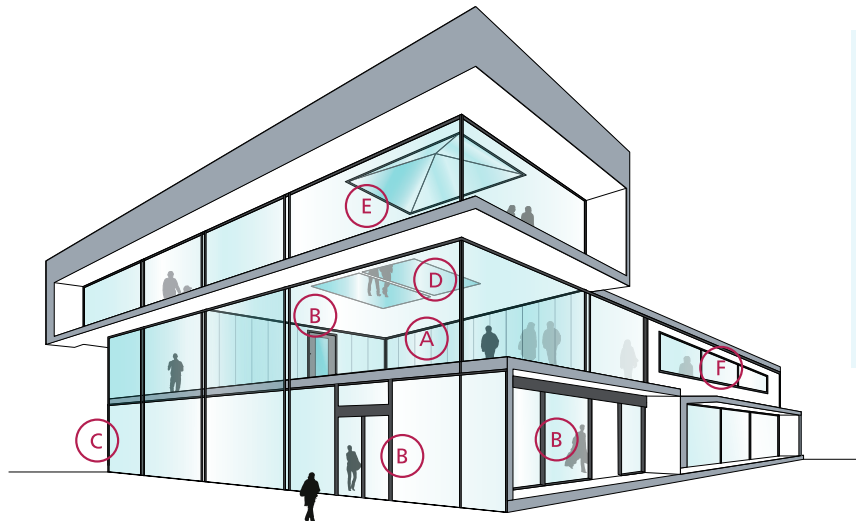
Disponibilités

- SGU** Vitrage simple pour application intérieure
IGU Vitrage isolant pour application extérieure (double ou triple vitrage)
SPS Produits spéciaux tels que verres pare-balles et anti-effraction

- VL** Vision Line (VL) est un système composé de plusieurs verres résistants au feu Pyrobel-T, assemblés bords à bords. Des fiches techniques séparées sont disponibles pour cette gamme de produits

Applications

La gamme de produits Pyrobel-T a été testée dans un large éventail de systèmes en aluminium, métal, bois et bords à bords :



PYROBEL

- A Cloisons largement vitrées résistantes au feu
- B Portes vitrées résistantes au feu
- C Murs-rideaux / façades résistantes au feu
- D Planchers vitrés résistantes au feu
- E Vitrages en toiture résistantes au feu
- F Fenêtres résistantes au feu

Pourquoi choisir Pyrobel-T ?



FORMAT XXL

Le vitrage résistant au feu Pyrobel-T est disponible dans de **très grandes dimensions**.



RÉSISTANT

En plus de son excellente résistance au feu, **Pyrobel-T est résistant aux chocs, aux UV et à l'eau**.



HEAT SOAK TEST À LA DEMANDE

Nombre des casses spontanés du verre trempé sont causés par des inclusions de sulfite de nickel. Le Heat Soak Test permet d'**éliminer les verres à risque**. Demandez de faire le test.



TRANSPARENCE INÉGALÉE

Les verres Pyrobel-T ont une **transmission lumineuse exceptionnelle** (TL de 87%).



FOURNISSEUR DE SOLUTIONS

Notre longue expertise est au service de nos clients.



MADE IN EUROPE



Les informations et données contenues dans ce document sont susceptibles d'être modifiées sans préavis. Des questions? Contactez notre équipe commerciale! www.agc-pyrobel.com/contact



PYROBEL-T

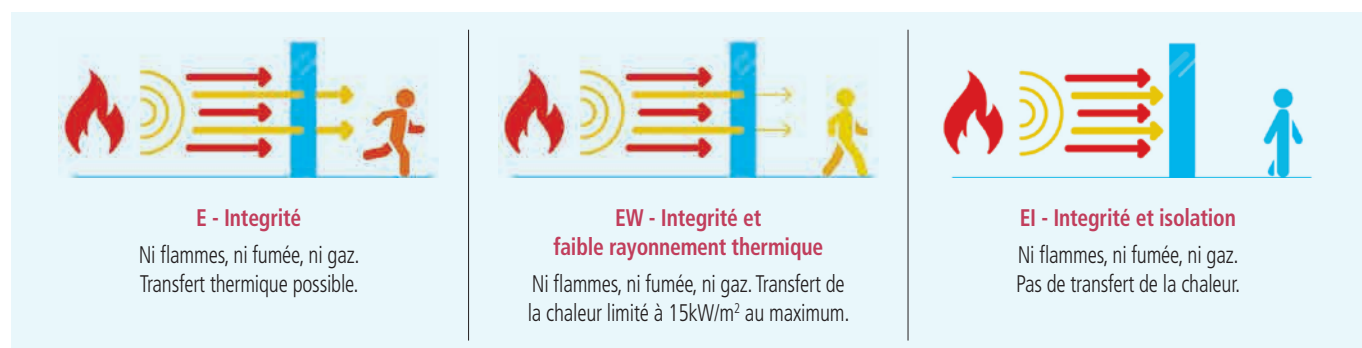
EW120

AGC

Verre résistant au feu
pour votre sécurité



Pyrobel-T EW120 est un assemblage de feuilles de verre trempé, combiné avec un intercalaire intumescent transparent et résistant au feu. Pyrobel-T est une technologie pour les vitrages résistants au feu XXL jusqu'à 2 m de largeur par 4,5 m de hauteur. En cas d'incendie, l'intercalaire se transforme en un écran rigide et opaque, assurant l'étanchéité aux flammes et une radiation limitée. Le verre offre une protection contre l'incendie avec un sens de feu indifférent selon la norme EN 13501-2.



Spécifications techniques

Identification	Pyrobel-T EW120-16	Pyrobel-T EW120-20
Type de vitrage	Simple	Simple
Application	Intérieure, résistant aux UV	Extérieure, résistant aux UV
Épaisseur	16 mm	20 mm
Tolérance sur épaisseur	± 1 mm	± 1,2 mm
Tolérance sur dimensions	± 2 mm	± 2 mm
Poids	ca 36 kg/m ²	ca 46 kg/m ²
Dimensions maximales	2 x 4,5 m	2 x 4,5 m
Dimensions minimales	0,2 x 0,35 m	0,2 x 0,35 m
Transmission et réflexion lumineuse (%)	87 / 8	86 / 8
Valeur Ug (EN 673)	5,4 W/(m ² .K)	5,3 W/(m ² .K)
Résistance à l'impact (EN 12600)	1B1	1B1
Isolation acoustique (EN 12758) Rw (C; Ctr)	37 (-1; -2) dB	37 (-1; -3) dB
Plage d'utilisation	-10°C / +50°C	

Certification au feu

Consultez le sélecteur de produits pour connaître les disponibilités des certificats sur www.agc-pyrobel.com/selecteur.
L'installation doit être effectuée conformément aux certifications/procès-verbal en cours de validité.

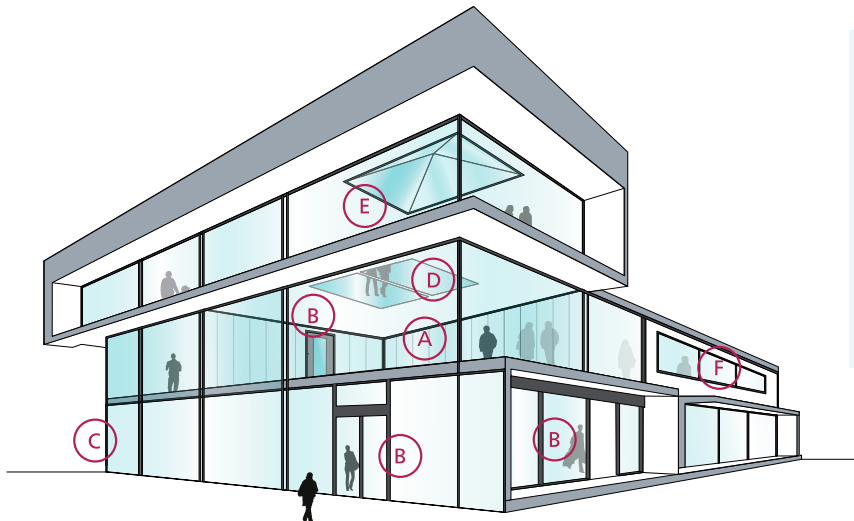
Disponibilités

- SGU** Vitrage simple pour application intérieure
IGU Vitrage isolant pour application extérieure (double ou triple vitrage)
SPS Produits spéciaux tels que verres pare-balles et anti-effraction

- VL** Vision Line (VL) est un système composé de plusieurs verres résistants au feu Pyrobel-T, assemblés bords à bords. Des fiches techniques séparées sont disponibles pour cette gamme de produits

Applications

La gamme de produits Pyrobel-T a été testée dans un large éventail de systèmes en aluminium, métal, bois et bords à bords :



PYROBEL

- A Cloisons largement vitrées résistantes au feu
- B Portes vitrées résistantes au feu
- C Murs-rideaux / façades résistantes au feu
- D Planchers vitrés résistantes au feu
- E Vitrages en toiture résistantes au feu
- F Fenêtres résistantes au feu

Pourquoi choisir Pyrobel-T ?



FORMAT XXL

Le vitrage résistant au feu Pyrobel-T est disponible dans de **très grandes dimensions**.



RÉSISTANT

En plus de son excellente résistance au feu, **Pyrobel-T est résistant aux chocs, aux UV et à l'eau**.



HEAT SOAK TEST À LA DEMANDE

Nombre des casses spontanés du verre trempé sont causés par des inclusions de sulfite de nickel. Le Heat Soak Test permet d'**éliminer les verres à risque**. Demandez de faire le test.



TRANSPARENCE INÉGALÉE

Les verres Pyrobel-T ont une **transmission lumineuse exceptionnelle** (TL de 87%).



FOURNISSEUR DE SOLUTIONS

Notre longue expertise est au service de nos clients.



MADE IN EUROPE



Les informations et données contenues dans ce document sont susceptibles d'être modifiées sans préavis. Des questions? Contactez notre équipe commerciale! www.agc-pyrobel.com/contact



PYROBEL-T

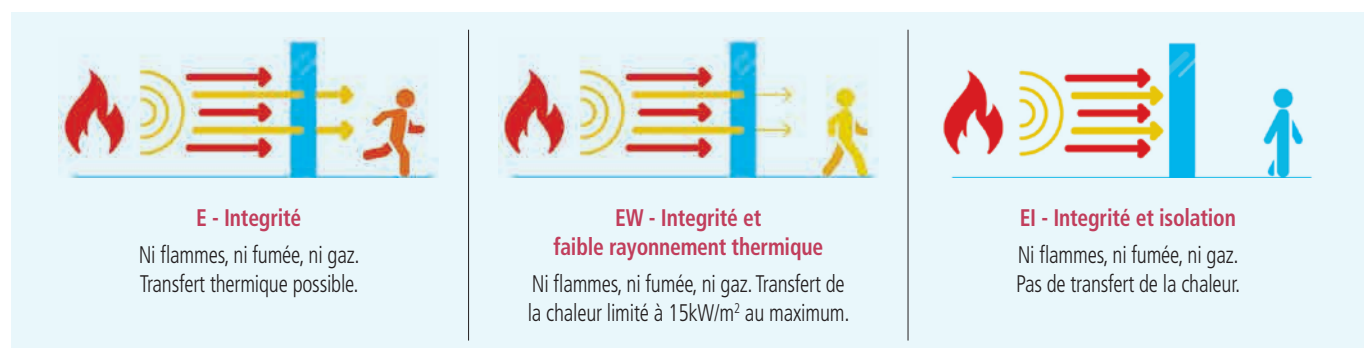
EI30

AGC

Verre résistant au feu
pour votre sécurité



Pyrobel-T EI30 est un assemblage de feuilles de verre trempé, combiné avec un intercalaire intumescent transparent et résistant au feu. Pyrobel-T est une technologie pour les vitrages résistants au feu XXL jusqu'à 2 m de largeur par 4,5 m de hauteur. En cas d'incendie, l'intercalaire se transforme en un écran rigide et opaque, assurant l'étanchéité aux flammes et l'isolation thermique de la paroi vitrée. Le verre offre une protection contre l'incendie avec un sens de feu indifférent selon la norme EN 13501-2.



Spécifications techniques

Identification	Pyrobel-T EI30-18	Pyrobel-T EI30 IGU
Type de vitrage	Simple	Double (ou triple) vitrage
Application	Intérieure, résistant aux UV	Extérieure, résistant aux UV
Épaisseur	18 mm	Consultez le sélecteur de produits : www.agc-yourglass.com/configurator
Tolérance sur épaisseur	± 1,4 mm	
Tolérance sur dimensions	± 2 mm	
Poids	ca 39 kg/m ²	
Dimensions maximales	2 x 4,5 m	
Dimensions minimales	0,2 x 0,35 m	
Transmission et réflexion lumineuse (%)	87 / 9	
Valeur Ug (EN 673)	5,3 W/(m ² .K)	
Résistance à l'impact (EN 12600)	1B1	
Isolation acoustique (EN 12758) Rw (C; Ctr)	39 (-1; -2) dB	
Plage d'utilisation	-10°C / +50°C	

Certification au feu

Consultez le sélecteur de produits pour connaître les disponibilités des certificats sur www.agc-pyrobel.com/selector.
L'installation doit être effectuée conformément aux certifications/procès-verbal en cours de validité.

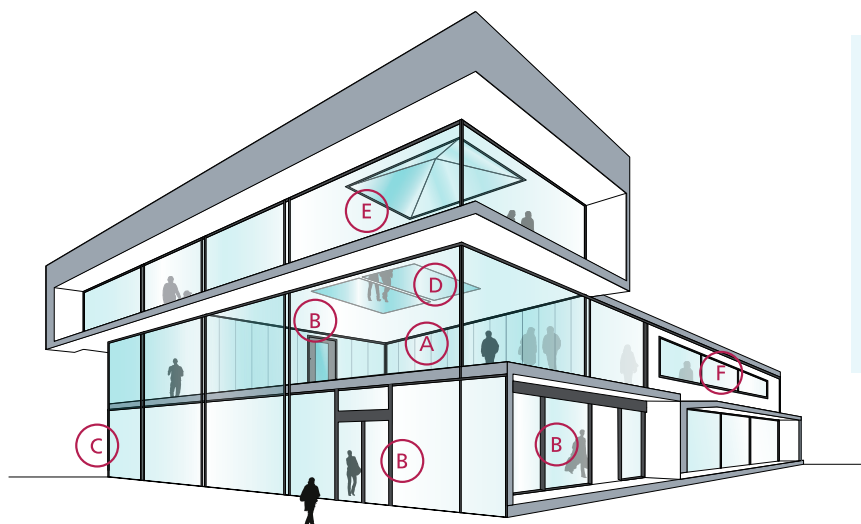
Disponibilités

- SGU** Vitrage simple pour application intérieure
IGU Vitrage isolant pour application extérieure (double ou triple vitrage)
SPS Produits spéciaux tels que verres pare-balles et anti-effraction

- VL** Vision Line (VL) est un système composé de plusieurs verres résistants au feu Pyrobel-T, assemblés bords à bords. Des fiches techniques séparées sont disponibles pour cette gamme de produits

Applications

La gamme de produits Pyrobel-T a été testée dans un large éventail de systèmes en aluminium, métal, bois et bords à bords :



PYROBEL

- A Cloisons largement vitrées résistantes au feu
- B Portes vitrées résistantes au feu
- C Murs-rideaux / façades résistantes au feu
- D Planchers vitrés résistantes au feu
- E Vitrages en toiture résistantes au feu
- F Fenêtres résistantes au feu

Pourquoi choisir Pyrobel-T ?



FORMAT XXL

Le vitrage résistant au feu Pyrobel-T est disponible dans de **très grandes dimensions**.



RÉSISTANT

En plus de son excellente résistance au feu, **Pyrobel-T est résistant aux chocs, aux UV et à l'eau**.



HEAT SOAK TEST À LA DEMANDE

Nombre des casses spontanés du verre trempé sont causés par des inclusions de sulfite de nickel. Le Heat Soak Test permet d'**éliminer les verres à risque**. Demandez de faire le test.



TRANSPARENCE INÉGALÉE

Les verres Pyrobel-T ont une **transmission lumineuse exceptionnelle** (TL de 87%).



FOURNISSEUR DE SOLUTIONS

Notre longue expertise est au service de nos clients.



MADE IN EUROPE



Les informations et données contenues dans ce document sont susceptibles d'être modifiées sans préavis. Des questions? Contactez notre équipe commerciale! www.agc-pyrobel.com/contact



PYROBEL-T

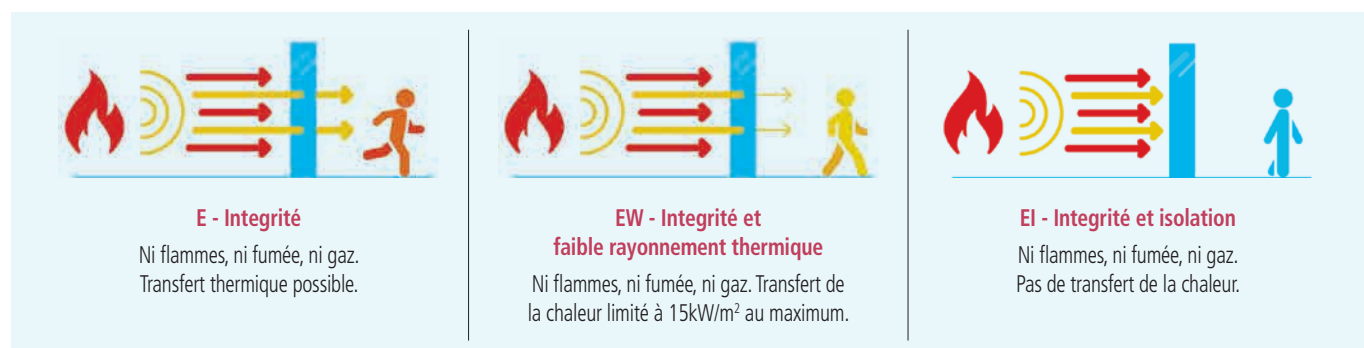
EI60

AGC

Verre résistant au feu
pour votre sécurité



Pyrobel-T EI60 est un assemblage de feuilles de verre trempé, combiné avec des intercalaires intumescents transparents et résistants au feu. Pyrobel-T est une technologie pour les vitrages résistants au feu XXL jusqu'à 2 m de largeur par 4,5 m de hauteur. En cas d'incendie, les intercalaires se transforment en des écrans rigides et opaques, assurant l'étanchéité aux flammes et l'isolation thermique de la paroi vitrée. Le verre offre une protection contre l'incendie avec un sens de feu indifférent selon la norme EN 13501-2.



Spécifications techniques

Identification	Pyrobel-T EI60-28	Pyrobel-T EI60 IGU
Type de vitrage	Simple	Double (ou triple) vitrage
Application	Intérieure, résistant aux UV	Extérieure, résistant aux UV
Épaisseur	28 mm	Consultez le sélecteur de produits : www.agc-yourglass.com/configurator
Tolérance sur épaisseur	± 2 mm	
Tolérance sur dimensions	± 2 mm	
Poids	ca 60 kg/m ²	
Dimensions maximales	2 x 4,5 m	
Dimensions minimales	0,2 x 0,35 m	
Transmission et réflexion lumineuse (%)	84 / 9	
Valeur Ug (EN 673)	5,0 W/(m ² .K)	
Résistance à l'impact (EN 12600)	1B1	
Isolation acoustique (EN 12758) Rw (C; Ctr)	42 (-2; -3) dB	
Plage d'utilisation	-10°C / +50°C	

Certification au feu

Consultez le sélecteur de produits pour connaître les disponibilités des certificats sur www.agc-pyrobel.com/selector.
L'installation doit être effectuée conformément aux certifications/procès-verbal en cours de validité.

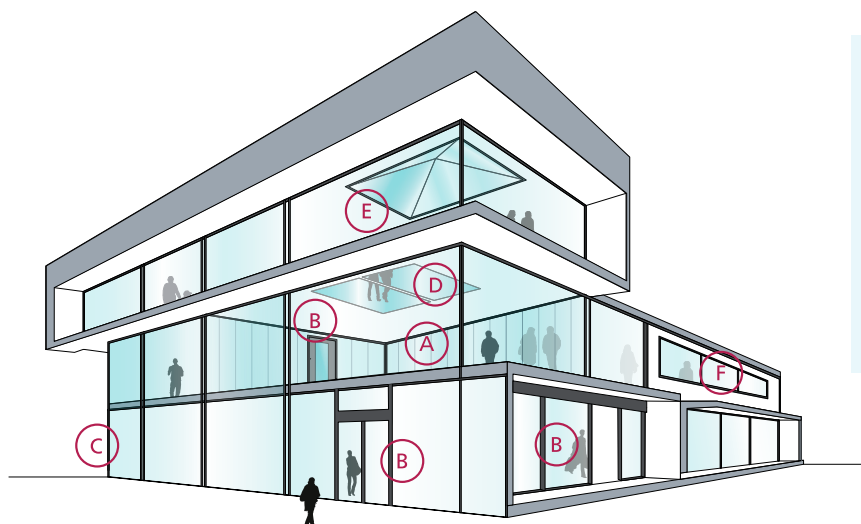
Disponibilités

- SGU** Vitrage simple pour application intérieure
IGU Vitrage isolant pour application extérieure (double ou triple vitrage)
SPS Produits spéciaux tels que verres pare-balles et anti-effraction

- VL** Vision Line (VL) est un système composé de plusieurs verres résistants au feu Pyrobel-T, assemblés bords à bords. Des fiches techniques séparées sont disponibles pour cette gamme de produits

Applications

La gamme de produits Pyrobel-T a été testée dans un large éventail de systèmes en aluminium, métal, bois et bords à bords :



PYROBEL

- A Cloisons largement vitrées résistantes au feu
- B Portes vitrées résistantes au feu
- C Murs-rideaux / façades résistantes au feu
- D Planchers vitrés résistantes au feu
- E Vitrages en toiture résistantes au feu
- F Fenêtres résistantes au feu

Pourquoi choisir Pyrobel-T ?



FORMAT XXL

Le vitrage résistant au feu Pyrobel-T est disponible dans de **très grandes dimensions**.



RÉSISTANT

En plus de son excellente résistance au feu, **Pyrobel-T est résistant aux chocs, aux UV et à l'eau**.



HEAT SOAK TEST À LA DEMANDE

Nombre des casses spontanés du verre trempé sont causés par des inclusions de sulfite de nickel. Le Heat Soak Test permet d'**éliminer les verres à risque**. Demandez de faire le test.



TRANSPARENCE INÉGALÉE

Les verres Pyrobel-T ont une **transmission lumineuse exceptionnelle** (TL de 87%).



FOURNISSEUR DE SOLUTIONS

Notre longue expertise est au service de nos clients.



MADE IN EUROPE



Les informations et données contenues dans ce document sont susceptibles d'être modifiées sans préavis. Des questions? Contactez notre équipe commerciale! www.agc-pyrobel.com/contact

