

# PYROBEL 8

EI15/EW30

AGC

Protipožární sklo  
pro vaši bezpečnost



**Pyrobel 8** je vrstvené sklo složené z tabulí skla a jedné nebo více čirých protipožárních nabobtnávajících mezivrstev. V případě požáru se výplň přemění na pevnou opakní požární zábranu, která zabrání průniku plamenů, omezí přenos tepla zasklením a výrazně omezí teploty na chráněné straně skla Pyrobel. Sklo má obousměrnou požární odolnost podle normy EN 13501-2.



## Technické údaje

Charakteristiky	Pyrobel 8	Pyrobel 8 EG	Pyrobel 8 IGU
Typ zasklení	Jednoduché sklo	Jednoduché sklo	Dvojsklo nebo trojsklo
Zasklení	Vnitřní	Vnitřní, s UV filtrem na jedné straně	Vnější s UV filtrem
Tloušťka skla	9,3 mm	13,1 mm	Další informace naleznete v sekci Konfigurátor skla: <a href="http://www.agc-yourglass.com/configurator">www.agc-yourglass.com/configurator</a>
Tolerance tloušťky	± 1 mm	± 1,3 mm	
Rozměrové tolerance	± 2 mm	± 2 mm	
Hmotnost	ca 20 kg/m <sup>2</sup>	ca 28 kg/m <sup>2</sup>	
Minimální rozměry	Neudány	Neudány	
Světelná prostupnost / Světelná reflexe (%)	88 / 8	87 / 8	
CV* Světelná prostupnost / Světelná reflexe (%)	90 / 8	90 / 8	
Hodnota U (EN 673)	5,6 W/(m <sup>2</sup> .K)	5,5 W/(m <sup>2</sup> .K)	
Odolnost proti nárazu (EN 12600)	NPD**	1B1	
Akustická izolace (EN 12758) Rw (C; Ctr)	34 (-1; -3) dB	36 (-1; -3) dB	
Expoziční teploty		-40 °C / +50 °C	

\* Clearvision (CV) - na zakázku, extra čiré sklo AGC s nízkým obsahem železa.

\*\* Vlastnosti nejsou uvedeny, viz Konfigurátor skla.

## Protipožární certifikáty

Protipožární certifikáty výrobku si můžete ověřit pomocí nástroje Product selector na [www.agc-pyrobel.com/selector](http://www.agc-pyrobel.com/selector). Montáž musí být provedena v souladu se zprávou o zkouškách požární odolnosti. Sklo Pyrobel(ite) prošlo rozsáhlou škálou testů a je schváleno pro použití podle různých standardů: EN, BS, UL, ASTM, NFPA, ...

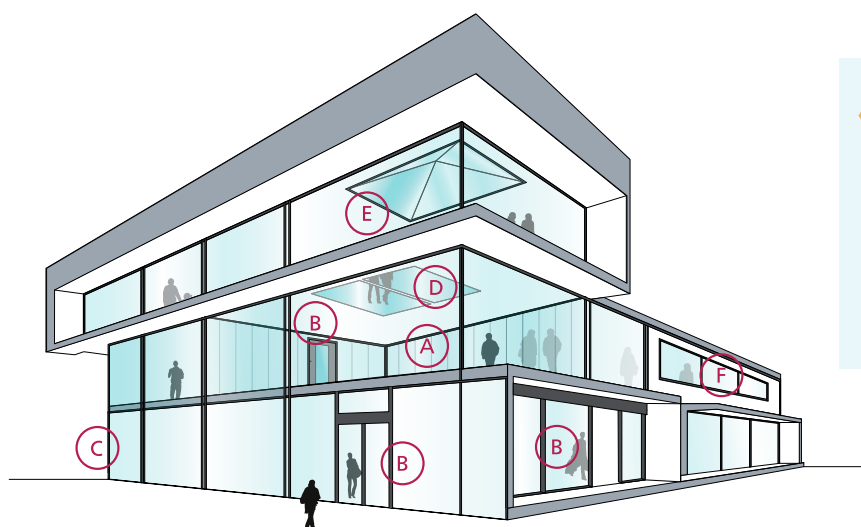
## Dostupná provedení

- SGU** Jednoduché zasklení pro interiérové použití.
- IGU** Izolační zasklení pro venkovní použití (dvojsklo nebo trojsklo).
- EG** Vnější zasklení v provedení Pyrobel EG je tvořeno jednoduchým sklem Pyrobel s 0,76 mm PVB fólií a další skleněnou tabulí, PVB plní funkci UV filtru.

- VL** Vision Line je celoskleněný bezrámový systém bez svislých profilů. Několik protipožárních tabulí skla je vzájemně spojeno 4–5 mm silikonovou spárou. Pro tuto škálu produktů jsou k dispozici samostatné technické listy.
- SPS** Speciální výrobky nebo kombinace skel jako jsou skla odolná proti střelám nebo proti vloupání.

## Aplikace

Produkty škály Pyrobel byly testovány v široké řadě hliníkových, ocelových, dřevěných a bezrámových systémů:



- A Protipožární celoskleněné příčky
- B Protipožární skleněné dveře
- C Protipožární zasklené fasády
- D Protipožární skleněné podlahy
- E Protipožární prosklené střechy
- F Protipožární okna

## Proč zvolit Pyrobel(ite)?



### NEJKRATŠÍ DODACÍ LHŮTY

Vzhledem k tomu, že sklo Pyrobel(ite) lze řezat v naší síti distributorů, můžeme vám dodat to, co potřebujete, **rychle a efektivně**.



### CERTIFIKACE CRADLE TO CRADLE

Pyrobel(ite) získal stříbrný certifikát **Cradle to Cradle Certified™ Silver**.



### POSKYTOVANÁ ŘEŠENÍ

Podporujeme své zákazníky našimi **špičkovými odbornými znalostmi**.



### ZVUKOVÁ IZOLACE

Pyrobel(ite) má vynikající **zvukové izolační vlastnosti**.



### KVALITA

Díky 40leté zkušenosti přináší Pyrobel dlouhodobě ověřenou kvalitu. Sklo Pyrobel(ite) má vynikající optické kvality, což dosvědčuje poskytování **10leté záruky**.



### MADE IN EUROPE



Informace a údaje obsažené v tomto dokumentu se mohou změnit bez předchozího upozornění. Máte další otázky? Obráťte se na tým našich prodejců! [www.agc-pyrobel.com/contact](http://www.agc-pyrobel.com/contact)



# PYROBEL 16

EI30 / EW60

AGC

Protipožární sklo  
pro vaši bezpečnost



**Pyrobel 16** je vrstvené sklo složené z tabulí skla a jedné nebo více čirých protipožárních nabobtnávajících mezivrstev. V případě požáru se výplň přemění na pevnou opakní požární zábranu, která zabrání průniku plamenů, omezí přenos tepla zasklením a výrazně omezí teploty na chráněné straně skla Pyrobel. Sklo má obousměrnou požární odolnost podle normy EN 13501-2.



## Technické údaje

Specifikace / charakteristiky	Pyrobel 16	Pyrobel 16 EG	Pyrobel 16 IGU
Typ zasklení	Jednoduché sklo	Jednoduché sklo	Dvojsklo nebo trojsklo
Zasklení	Vnitřní	Vnitřní, s UV filtrem na jedné straně	Vnější s UV filtrem
Tloušťka skla	17,3 mm	21,1 mm	Další informace naleznete v sekci Konfigurátor skla: <a href="http://www.agc-yourglass.com/configurator">www.agc-yourglass.com/configurator</a>
Tolerance tloušťky	± 1 mm	± 1,5 mm	
Rozměrové tolerance	± 2 mm	± 2 mm	
Hmotnost	ca 40 kg/m <sup>2</sup>	ca 48 kg/m <sup>2</sup>	
Minimální rozměry	Neudány	Neudány	
Světelná prostupnost / Světelná reflexe (%)	85 / 8	84 / 8	
CV* Světelná prostupnost / Světelná reflexe (%)	89 / 8	89 / 8	
Hodnota U (EN 673)	5,3 W/(m <sup>2</sup> .K)	5,3 W/(m <sup>2</sup> .K)	
Odolnost proti nárazu (EN 12600)	2B2	1B1	
Odolnost proti vloupání (EN 356)**	NPD***	P2A	
Akustická izolace (EN 12758) Rw (C; Ctr)	39 (-1; -3) dB	39 (-1; -3) dB	
Expoziční teploty		-40 °C / +50 °C	

\* Clearvision (CV) - volitelně, extra čiré sklo AGC s nízkým obsahem železa

\*\* Odolnost proti vloupání lze zvýšit z P2A na P8B vrstvením nebo začleněním skel Stratobel nebo Stratobel Security.

\*\*\* Vlastnosti nejsou uvedeny, viz Konfigurátor skla.

## Protipožární certifikáty

Protipožární certifikáty výrobku si můžete ověřit pomocí nástroje Product selector na [www.agc-pyrobel.com/selector](http://www.agc-pyrobel.com/selector). Montáž musí být provedena v souladu se zprávou o zkouškách požární odolnosti. Sklo Pyrobel(ite) prošlo rozsáhlou škálou testů a je schváleno pro použití podle různých standardů: EN, BS, UL, ASTM, NFPA, ...



Your Dreams, Our Challenge

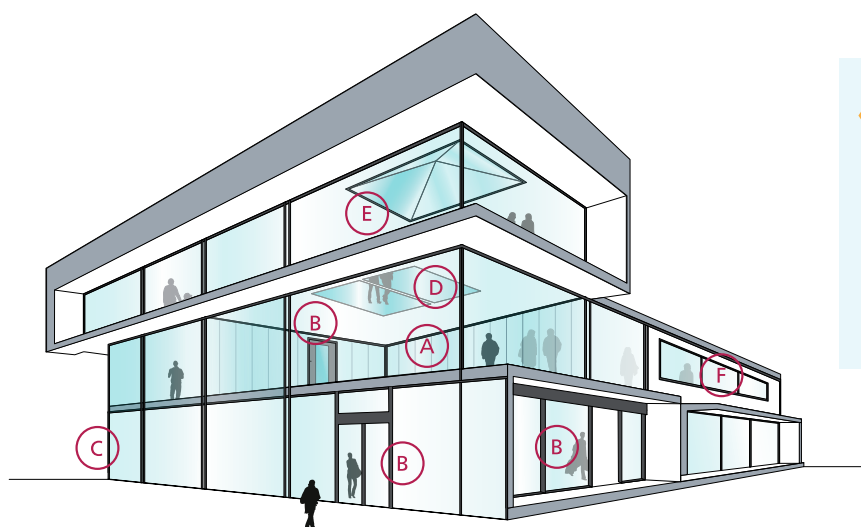
## Dostupná provedení

- SGU** Jednoduché zasklení pro interiérové použití.
- IGU** Izolační zasklení pro venkovní použití (dvojsklo nebo trojsklo).
- EG** Vnější zasklení v provedení Pyrobel EG je tvořeno jednoduchým sklem Pyrobel s 0,76 mm PVB fólií a další skleněnou tabulí, PVB plní funkci UV filtru.

- VL** Vision Line je celoskleněný bezrámový systém bez svislých profilů. Několik protipožárních tabulí skla je vzájemně spojeno 4–5 mm silikonovou spárou. Pro tuto škálu produktů jsou k dispozici samostatné technické listy.
- SPS** Speciální výrobky nebo kombinace skel jako jsou skla odolná proti střelám nebo proti vloupání.

## Aplikace

Produkty škály Pyrobel byly testovány v široké řadě hliníkových, ocelových, dřevěných a bezrámových systémů:



- A Protipožární celoskleněné příčky
- B Protipožární skleněné dveře
- C Protipožární zasklené fasády
- D Protipožární skleněné podlahy
- E Protipožární prosklené střechy
- F Protipožární okna

## Proč zvolit Pyrobel(ite)?



### NEJKRATŠÍ DODACÍ LHŮTY

Vzhledem k tomu, že sklo Pyrobel(ite) lze řezat v naší síti distributorů, můžeme vám dodat to, co potřebujete, **rychle a efektivně**.



### CERTIFIKACE CRADLE TO CRADLE

Pyrobel(ite) získal stříbrný certifikát **Cradle to Cradle Certified™ Silver**.



### POSKYTOVANÁ ŘEŠENÍ

Podporujeme své zákazníky našimi **špičkovými odbornými znalostmi**.



### ZVUKOVÁ IZOLACE

Pyrobel(ite) má vynikající **zvukové izolační vlastnosti**.



### KVALITA

Díky 40leté zkušenosti přináší Pyrobel dlouhodobě ověřenou kvalitu. Sklo Pyrobel(ite) má vynikající optické kvality, což dosvědčuje poskytování **10leté záruky**.



### MADE IN EUROPE



Informace a údaje obsažené v tomto dokumentu se mohou změnit bez předchozího upozornění. Máte další otázky? Obráťte se na tým našich prodejců! [www.agc-pyrobel.com/contact](http://www.agc-pyrobel.com/contact)



# PYROBEL 17N

EI45/EW60

AGC

Protipožární sklo  
pro vaši bezpečnost



**Pyrobel 17N** je vrstvené sklo složené z tabulí skla a jedné nebo více čirých protipožárních nabobtnávajících mezivrstev. V případě požáru se výplň přemění na pevnou opakní požární zábranu, která zabrání průniku plamenů, omezí přenos tepla zasklením a výrazně omezí teploty na chráněné straně skla Pyrobel. Sklo má obousměrnou požární odolnost podle normy EN 13501-2.



## Technické údaje

Specifikace / charakteristiky	Pyrobel 17N	Pyrobel 17N EG	Pyrobel 17N IGU
Typ zasklení	Jednoduché sklo	Jednoduché sklo	Dvojsklo nebo trojsklo
Zasklení	Vnitřní	Vnitřní, s UV filtrem na jedné straně	Vnější s UV filtrem
Tloušťka skla	17,8 mm	21,6 mm	Další informace naleznete v sekci Konfigurátor skla: <a href="http://www.agc-yourglass.com/configurator">www.agc-yourglass.com/configurator</a>
Tolerance tloušťky	± 1,6 mm	± 1,8 mm	
Rozměrové tolerance	± 2 mm	± 2 mm	
Hmotnost	ca 40 kg/m <sup>2</sup>	ca 48 kg/m <sup>2</sup>	
Minimální rozměry	Neudány	Neudány	
Světelná prostupnost / Světelná reflexe (%)	86 / 8	85 / 8	
Světelná prostupnost / Světelná reflexe (%)	89 / 8	88 / 8	
Hodnota U (EN 673)	5,4 W/(m <sup>2</sup> .K)	5,2 W/(m <sup>2</sup> .K)	
Odolnost proti nárazu (EN 12600)	1B1	1B1	
Odolnost proti vloupání (EN 356)**	P1A	P2A	
Akustická izolace (EN 12758) Rw (C; Ctr)	39 (0; -3) dB	40 (-1; -3) dB	
Expoziční teploty	-40 °C / +50 °C		

\* Clearvision (CV) - volitelně, extra čiré sklo AGC s nízkým obsahem železa.

\*\* Odolnost proti vloupání lze zvýšit z P2A na P8B vrstvením nebo začleněním skel Stratobel nebo Stratobel Security.

## Protipožární certifikáty

Protipožární certifikáty výrobku si můžete ověřit pomocí nástroje Product selector na [www.agc-pyrobel.com/selector](http://www.agc-pyrobel.com/selector). Montáž musí být provedena v souladu se zprávou o zkouškách požární odolnosti. Sklo Pyrobel(ite) prošlo rozsáhlou škálou testů a je schváleno pro použití podle různých standardů: EN, BS, UL, ASTM, NFPA, ...

 **PYROBEL**

Your Dreams, Our Challenge

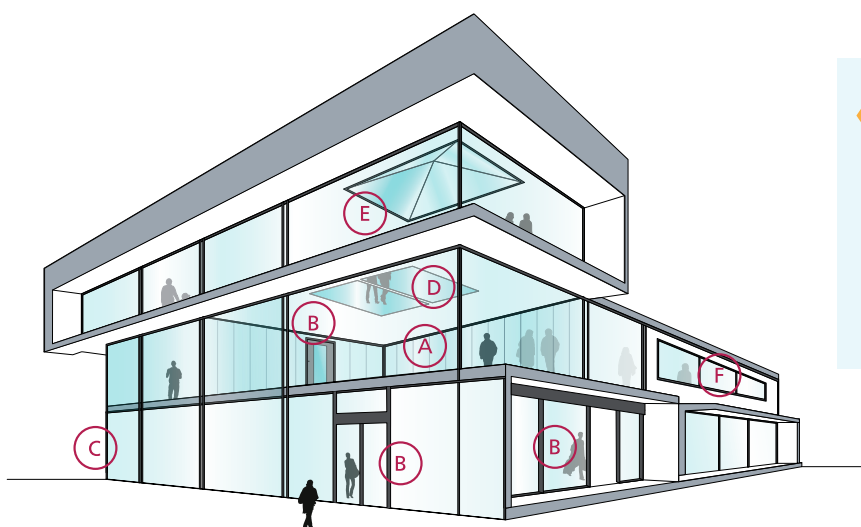
## Dostupná provedení

- SGU** Jednoduché zasklení pro interiérové použití.
- IGU** Izolační zasklení pro venkovní použití (dvojsklo nebo trojsklo).
- EG** Vnější zasklení v provedení Pyrobel EG je tvořeno jednoduchým sklem Pyrobel s 0,76 mm PVB fólií a další skleněnou tabulí, PVB plní funkci UV filtru.

- VL** Vision Line je celoskleněný bezrámový systém bez svislých profilů. Několik protipožárních tabulí skla je vzájemně spojeno 4–5 mm silikonovou spárou. Pro tuto škálu produktů jsou k dispozici samostatné technické listy.
- SPS** Speciální výrobky nebo kombinace skel jako jsou skla odolná proti střelám nebo proti vloupání.

## Aplikace

Produkty škály Pyrobel byly testovány v široké řadě hliníkových, ocelových, dřevěných a bezrámových systémů:



- A Protipožární celoskleněné příčky
- B Protipožární skleněné dveře
- C Protipožární zasklené fasády
- D Protipožární skleněné podlahy
- E Protipožární prosklené střechy
- F Protipožární okna

## Proč zvolit Pyrobel(ite)?



### NEJKRATŠÍ DODACÍ LHŮTY

Vzhledem k tomu, že sklo Pyrobel(ite) lze řezat v naší síti distributorů, můžeme vám dodat to, co potřebujete, **rychle a efektivně**.



### CERTIFIKACE CRADLE TO CRADLE

Pyrobel(ite) získal stříbrný certifikát **Cradle to Cradle Certified™ Silver**.



### POSKYTOVANÁ ŘEŠENÍ

Podporujeme své zákazníky našimi **špičkovými odbornými znalostmi**.



### ZVUKOVÁ IZOLACE

Pyrobel(ite) má vynikající **zvukové izolační vlastnosti**.



### KVALITA

Díky 40leté zkušenosti přináší Pyrobel dlouhodobě ověřenou kvalitu. Sklo Pyrobel(ite) má vynikající optické kvality, což dosvědčuje poskytování **10leté záruky**.



### MADE IN EUROPE



Informace a údaje obsažené v tomto dokumentu se mohou změnit bez předchozího upozornění. Máte další otázky? Obráťte se na tým našich prodejců! [www.agc-pyrobel.com/contact](http://www.agc-pyrobel.com/contact)



# PYROBEL 25

EI60

AGC

Protipožární sklo  
pro vaši bezpečnost



**Pyrobel 25** je vrstvené sklo složené z tabulí skla a jedné nebo více čirých protipožárních nabobtnávajících mezivrstev. V případě požáru se výplň přemění na pevnou opakní požární zábranu, která zabrání průniku plamenů, omezí přenos tepla zasklením a výrazně omezí teploty na chráněné straně skla Pyrobel. Sklo má obousměrnou požární odolnost podle normy EN 13501-2.



## Technické údaje

Specifikace / charakteristiky	Pyrobel 25	Pyrobel 25 EG	Pyrobel 25 IGU
Typ zasklení	Jednoduché sklo	Jednoduché sklo	Dvojsklo nebo trojsklo
Zasklení	Vnitřní	Vnitřní, s UV filtrem na jedné straně	Vnější s UV filtrem
Tloušťka skla	26,6 mm	30,4 mm	Další informace naleznete v sekci Konfigurator skla: <a href="http://www.agc-yourglass.com/configurator">www.agc-yourglass.com/configurator</a>
Tolerance tloušťky	± 2 mm	± 2 mm	
Rozměrové tolerance	± 2 mm	± 2 mm	
Hmotnost	ca 60 kg/m <sup>2</sup>	ca 68 kg/m <sup>2</sup>	
Minimální rozměry	Neudány	Neudány	
Světelná prostupnost / Světelná reflexe (%)	82 / 7	82 / 7	
CV* Světelná prostupnost / Světelná reflexe (%)	88 / 8	87 / 8	
Hodnota U (EN 673)	5,1 W/(m <sup>2</sup> .K)	5,0 W/(m <sup>2</sup> .K)	
Odolnost proti nárazu (EN 12600)	1B1	1B1	
Odolnost proti vloupání (EN 356)**	P1A	P2A	
Akustická izolace (EN 12758) Rw (C; Ctr)	43 (0; -3) dB	43 (-1; -4) dB	
Expoziční teploty	-40 °C / +50 °C		

\* Clearvision (CV) - volitelně, extra čiré sklo AGC s nízkým obsahem železa.

\*\* Odolnost proti vloupání lze zvýšit z P2A na P8B vrstvením nebo začleněním skel Stratobel nebo Stratobel Security.

## Protipožární certifikáty

Protipožární certifikáty výrobku si můžete ověřit pomocí nástroje Product selector na [www.agc-pyrobel.com/selector](http://www.agc-pyrobel.com/selector). Montáž musí být provedena v souladu se zprávou o zkouškách požární odolnosti. Sklo Pyrobel(ite) prošlo rozsáhlou škálou testů a je schváleno pro použití podle různých standardů: EN, BS, UL, ASTM, NFPA, ...

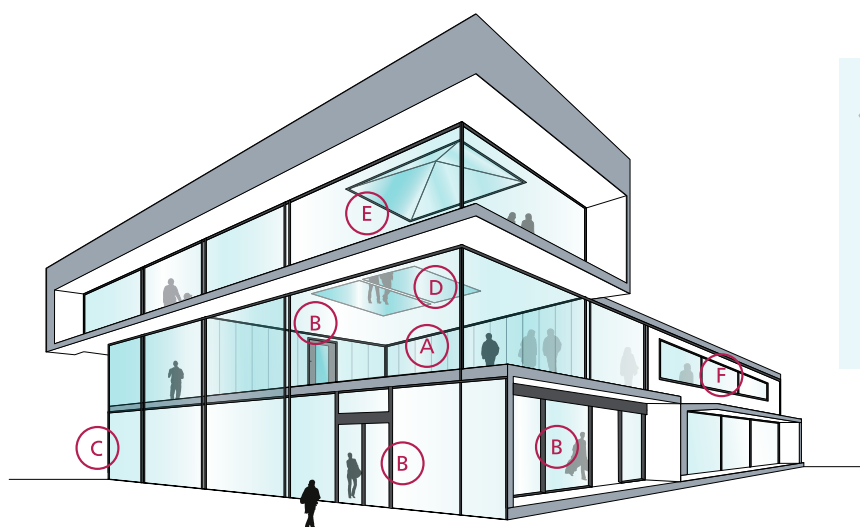
## Dostupná provedení

- SGU** Jednoduché zasklení pro interiérové použití.
- IGU** Izolační zasklení pro venkovní použití (dvojsklo nebo trojsklo).
- EG** Vnější zasklení v provedení Pyrobel EG je tvořeno jednoduchým sklem Pyrobel s 0,76 mm PVB fólií a další skleněnou tabulí, PVB plní funkci UV filtru.

- VL** Vision Line je celoskleněný bezrámový systém bez svislých profilů. Několik protipožárních tabulí skla je vzájemně spojeno 4–5 mm silikonovou spárou. Pro tuto škálu produktů jsou k dispozici samostatné technické listy.
- SPS** Speciální výrobky nebo kombinace skel jako jsou skla odolná proti střelám nebo proti vloupání.

## Aplikace

Produkty škály Pyrobel byly testovány v široké řadě hliníkových, ocelových, dřevěných a bezrámových systémů:



- A Protipožární celoskleněné příčky
- B Protipožární skleněné dveře
- C Protipožární zasklené fasády
- D Protipožární skleněné podlahy
- E Protipožární prosklené střechy
- F Protipožární okna

## Proč zvolit Pyrobel(ite)?



### NEJKRATŠÍ DODACÍ LHŮTY

Vzhledem k tomu, že sklo Pyrobel(ite) lze řezat v naší síti distributorů, můžeme vám dodat to, co potřebujete, **rychle a efektivně**.



### CERTIFIKACE CRADLE TO CRADLE

Pyrobel(ite) získal stříbrný certifikát **Cradle to Cradle Certified™ Silver**.



### POSKYTOVANÁ ŘEŠENÍ

Podporujeme své zákazníky našimi **špičkovými odbornými znalostmi**.



### ZVUKOVÁ IZOLACE

Pyrobel(ite) má vynikající **zvukové izolační vlastnosti**.



### KVALITA

Díky 40leté zkušenosti přináší Pyrobel dlouhodobě ověřenou kvalitu. Sklo Pyrobel(ite) má vynikající optické kvality, což dosvědčuje poskytování **10leté záruky**.



### MADE IN EUROPE



Informace a údaje obsažené v tomto dokumentu se mohou změnit bez předchozího upozornění. Máte další otázky? Obráťte se na tým našich prodejců! [www.agc-pyrobel.com/contact](http://www.agc-pyrobel.com/contact)





# PYROBEL 30

EI90

AGC

Protipožární sklo  
pro vaši bezpečnost



**Pyrobel 30** je vrstvené sklo složené z tabulí skla a jedné nebo více čirých protipožárních nabobtnávajících mezivrstev. V případě požáru se výplň přemění na pevnou opakní požární zábranu, která zabrání průniku plamenů, omezí přenos tepla zasklením a výrazně omezí teploty na chráněné straně skla Pyrobel. Sklo má obousměrnou požární odolnost podle normy EN 13501-2.



## Technické údaje

Specifikace / charakteristiky	Pyrobel 30	Pyrobel 30 EG	Pyrobel 30 IGU
Typ zasklení	Jednoduché sklo	Jednoduché sklo	Dvojsklo nebo trojsklo
Zasklení	Vnitřní	Vnitřní, s UV filtrem na jedné straně	Vnější s UV filtrem
Tloušťka skla	30 mm	33,7 mm	Další informace naleznete v sekci Konfigurátor skla: <a href="http://www.agc-yourglass.com/configurator">www.agc-yourglass.com/configurator</a>
Tolerance tloušťky	± 2,5 mm	± 2,8 mm	
Rozměrové tolerance	± 2 mm	± 2 mm	
Hmotnost	ca 69 kg/m <sup>2</sup>	ca 77 kg/m <sup>2</sup>	
Minimální rozměry	Neudány	Neudány	
Světelná prostupnost / Světelná reflexe (%)	81 / 7	80 / 7	
CV* Světelná prostupnost / Světelná reflexe (%)	86 / 8	86 / 8	
Hodnota U (EN 673)	5,0 W/(m <sup>2</sup> .K)	4,8 W/(m <sup>2</sup> .K)	
Odolnost proti nárazu (EN 12600)	1B1	1B1	
Odolnost proti vloupání (EN 356)**	P1A	P2A	
Akustická izolace (EN 12758) Rw (C; Ctr)	42 (-1; -4) dB	43 (-1; -4) dB	
Expoziční teploty		-40 °C / +50 °C	

\* Clearvision (CV) - volitelně, extra čiré sklo AGC s nízkým obsahem železa.

\*\* Odolnost proti vloupání lze zvýšit z P2A na P8B vrstvením nebo začleněním skel Stratobel nebo Stratobel Security.

## Protipožární certifikáty

Protipožární certifikáty výrobku si můžete ověřit pomocí nástroje Product selector na [www.agc-pyrobel.com/selector](http://www.agc-pyrobel.com/selector). Montáž musí být provedena v souladu se zprávou o zkouškách požární odolnosti. Sklo Pyrobel(ite) prošlo rozsáhlou škálou testů a je schváleno pro použití podle různých standardů: EN, BS, UL, ASTM, NFPA, ...

 **PYROBEL**

Your Dreams, Our Challenge

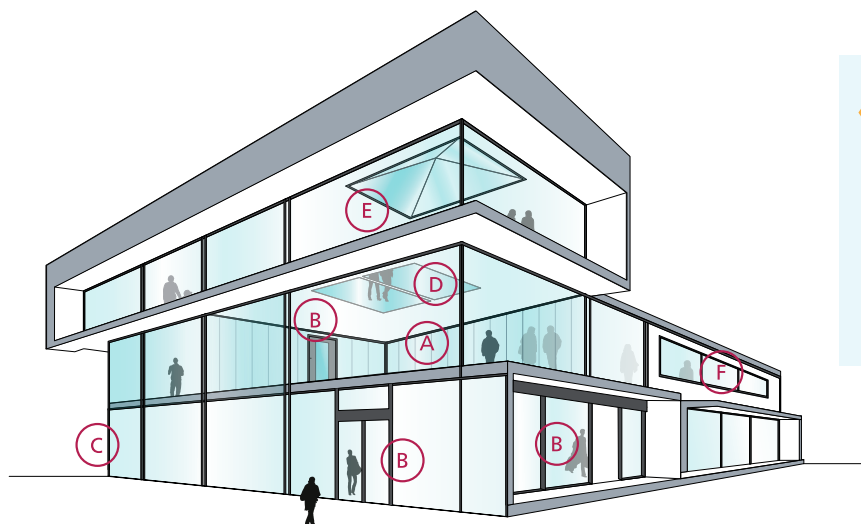
## Dostupná provedení

- SGU** Jednoduché zasklení pro interiérové použití.
- IGU** Izolační zasklení pro venkovní použití (dvojsklo nebo trojsklo).
- EG** Vnější zasklení v provedení Pyrobel EG je tvořeno jednoduchým sklem Pyrobel s 0,76 mm PVB fólií a další skleněnou tabulí, PVB plní funkci UV filtru.

- VL** Vision Line je celoskleněný bezrámový systém bez svislých profilů. Několik protipožárních tabulí skla je vzájemně spojeno 4–5 mm silikonovou spárou. Pro tuto škálu produktů jsou k dispozici samostatné technické listy.
- SPS** Speciální výrobky nebo kombinace skel jako jsou skla odolná proti střelám nebo proti vloupání.

## Aplikace

Produkty škály Pyrobel byly testovány v široké řadě hliníkových, ocelových, dřevěných a bezrámových systémů:



- A Protipožární celoskleněné příčky
- B Protipožární skleněné dveře
- C Protipožární zasklené fasády
- D Protipožární skleněné podlahy
- E Protipožární prosklené střechy
- F Protipožární okna

## Proč zvolit Pyrobel(ite)?



### NEJKRATŠÍ DODACÍ LHŮTY

Vzhledem k tomu, že sklo Pyrobel(ite) lze řezat v naší síti distributorů, můžeme vám dodat to, co potřebujete, **rychle a efektivně**.



### CERTIFIKACE CRADLE TO CRADLE

Pyrobel(ite) získal stříbrný certifikát **Cradle to Cradle Certified™ Silver**.



### POSKYTOVANÁ ŘEŠENÍ

Podporujeme své zákazníky našimi **špičkovými odbornými znalostmi**.



### ZVUKOVÁ IZOLACE

Pyrobel(ite) má vynikající **zvukové izolační vlastnosti**.



### KVALITA

Díky 40leté zkušenosti přináší Pyrobel dlouhodobě ověřenou kvalitu. Sklo Pyrobel(ite) má vynikající optické kvality, což dosvědčuje poskytování **10leté záruky**.



### MADE IN EUROPE



Informace a údaje obsažené v tomto dokumentu se mohou změnit bez předchozího upozornění. Máte další otázky? Obráťte se na tým našich prodejců! [www.agc-pyrobel.com/contact](http://www.agc-pyrobel.com/contact)



# PYROBEL 30 EG2

EI90

AGC

Protipožární sklo  
pro vaši bezpečnost



**Pyrobel 30 EG2** je vrstvené sklo složené z tabulí skla a jedné nebo více čirých protipožárních nabobtnávajících mezivrstev. V případě požáru se výplň přemění na pevnou opakní požární zábranu, která zabrání průniku plamenů, omezí přenos tepla zasklením a výrazně omezí teploty na chráněné straně skla Pyrobel. Sklo má obousměrnou požární odolnost podle normy EN 13501-2.



#### E - Celistvost

Nepropustí plameny, dým, ani plyny.  
Neomezí přístup tepla.



#### EW - Celistvost a omezení tepelného toku

Nepropustí plameny, dým, ani plyny.  
Prostup tepelného toku omezen  
na 15 kW/m<sup>2</sup>.



#### EI - Celistvost a izolace

Nepropustí plameny, dým, ani plyny.  
Zamezí prostupu tepla.

## Technické údaje

Specifikace / charakteristiky	Pyrobel 30 EG2
Typ zasklení	Jednoduché sklo
Zasklení	Vnitřní, s UV filtrem na jedné straně
Tloušťka skla	37,5 mm
Tolerance tloušťky	± 3 mm
Rozměrové tolerance	± 2 mm
Hmotnost	ca 85 kg/m <sup>2</sup>
Minimální rozměry	Neudány
Světelná prostupnost / Světelná reflexe (%)	80 / 7
CV* Světelná prostupnost / Světelná reflexe (%)	86 / 8
Hodnota U (EN 673)	4,8 W/(m <sup>2</sup> .K)
Odolnost proti nárazu (EN 12600)	1B1
Odolnost proti vloupání (EN 356)**	P2A
Akustická izolace (EN 12758) Rw (C; Ctr)	44 (-1; -4) dB
Expoziční teploty	-40 °C / +50 °C

\* Clearvision (CV) - volitelně, extra čiré sklo AGC s nízkým obsahem železa.

\*\* Odolnost proti vloupání lze zvýšit z P2A na P8B vrstvením nebo začleněním skel Stratobel nebo Stratobel Security.

## Protipožární certifikáty

Protipožární certifikáty výrobku si můžete ověřit pomocí nástroje Product selector na [www.agc-pyrobel.com/selector](http://www.agc-pyrobel.com/selector). Montáž musí být provedena v souladu se zprávou o zkouškách požární odolnosti. Sklo Pyrobel(ite) prošlo rozsáhlou škálou testů a je schváleno pro použití podle různých standardů: EN, BS, UL, ASTM, NFPA, ...

 **PYROBEL**

Your Dreams, Our Challenge

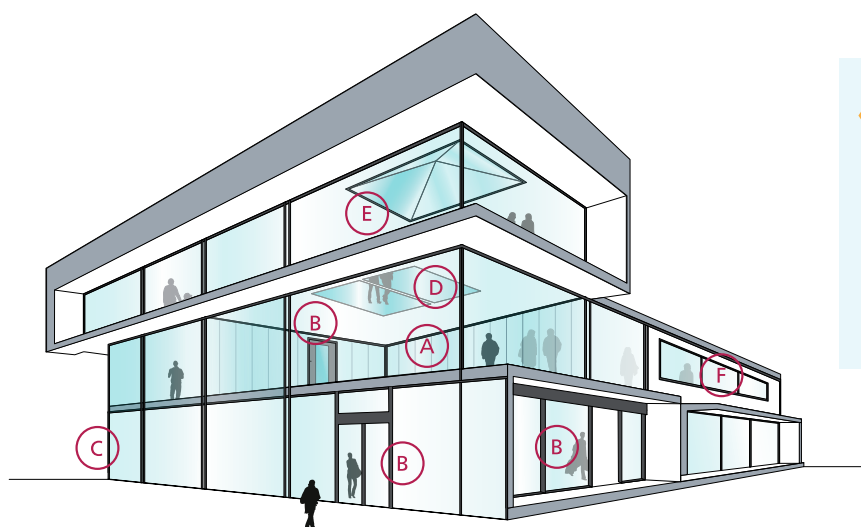
## Dostupná provedení

- SGU** Jednoduché zasklení pro interiérové použití.
- IGU** Izolační zasklení pro venkovní použití (dvojsklo nebo trojsklo).
- EG** Vnější zasklení v provedení Pyrobel EG je tvořeno jednoduchým sklem Pyrobel s 0,76 mm PVB fólií a další skleněnou tabulí, PVB plní funkci UV filtru.

- VL** Vision Line je celoskleněný bezrámový systém bez svislých profilů. Několik protipožárních tabulí skla je vzájemně spojeno 4–5 mm silikonovou spárou. Pro tuto škálu produktů jsou k dispozici samostatné technické listy.
- SPS** Speciální výrobky nebo kombinace skel jako jsou skla odolná proti střelám nebo proti vloupání.

## Aplikace

Produkty škály Pyrobel byly testovány v široké řadě hliníkových, ocelových, dřevěných a bezrámových systémů:



- A Protipožární celoskleněné příčky
- B Protipožární skleněné dveře
- C Protipožární zasklené fasády
- D Protipožární skleněné podlahy
- E Protipožární prosklené střechy
- F Protipožární okna

## Proč zvolit Pyrobel(ite)?



### NEJKRATŠÍ DODACÍ LHŮTY

Vzhledem k tomu, že sklo Pyrobel(ite) lze řezat v naší síti distributorů, můžeme vám dodat to, co potřebujete, **rychle a efektivně**.



### CERTIFIKACE CRADLE TO CRADLE

Pyrobel(ite) získal stříbrný certifikát **Cradle to Cradle Certified™ Silver**.



### POSKYTOVANÁ ŘEŠENÍ

Podporujeme své zákazníky našimi **špičkovými odbornými znalostmi**.



### ZVUKOVÁ IZOLACE

Pyrobel(ite) má vynikající **zvukové izolační vlastnosti**.



### KVALITA

Díky 40leté zkušenosti přináší Pyrobel dlouhodobě ověřenou kvalitu. Sklo Pyrobel(ite) má vynikající optické kvality, což dosvědčuje poskytování **10leté záruky**.



### MADE IN EUROPE



Informace a údaje obsažené v tomto dokumentu se mohou změnit bez předchozího upozornění. Máte další otázky? Obráťte se na tým našich prodejců! [www.agc-pyrobel.com/contact](http://www.agc-pyrobel.com/contact)



# PYROBEL 53N

EI120

AGC

Protipožární sklo  
pro vaši bezpečnost



**Pyrobel 53N** je vrstvené sklo složené z tabulí skla a jedné nebo více čirých protipožárních nabobtnávajících mezivrstev. V případě požáru se výplň přemění na pevnou opakní požární zábranu, která zabrání průniku plamenů, omezí přenos tepla zasklením a výrazně omezí teploty na chráněné straně skla Pyrobel. Sklo má obousměrnou požární odolnost podle normy EN 13501-2.



## Technické údaje

Specifikace / charakteristiky	Pyrobel 53N	Pyrobel 53N EG	Pyrobel 53N IGU
Typ zasklení	Jednoduché sklo	Jednoduché sklo	Dvojsklo nebo trojsklo
Zasklení	Vnitřní	Vnitřní, s UV filtrem na jedné straně	Vnější s UV filtrem
Tloušťka skla	52,7 mm	56,5 mm	
Tolerance tloušťky	± 3 mm	± 3 mm	
Rozměrové tolerance	± 2 mm	± 2 mm	
Hmotnost	ca 122 kg/m <sup>2</sup>	ca 130 kg/m <sup>2</sup>	
Minimální rozměry	Neudány	Neudány	
Světelná prostupnost / Světelná reflexe (%)	75 / 7	73 / 7	
CV* Světelná prostupnost / Světelná reflexe (%)	84 / 8	84 / 8	
Hodnota U (EN 673)	4,5 W/(m <sup>2</sup> .K)	4,4 W/(m <sup>2</sup> .K)	
Odolnost proti nárazu (EN 12600)	1B1	1B1	
Odolnost proti vloupání (EN356)**	P2A	P2A	
Akustická izolace (EN 12758) Rw (C; Ctr)	48 (-2; -7) dB	49 (-1; -6) dB	
Expoziční teploty		-40 °C / +50 °C	

\* Clearvision (CV) - volitelně, extra čiré sklo AGC s nízkým obsahem železa.

\*\* Odolnost proti vloupání lze zvýšit z P2A na P8B vrstvením nebo začleněním skel Stratobel nebo Stratobel Security.

## Protipožární certifikáty

Protipožární certifikáty výrobku si můžete ověřit pomocí nástroje Product selector na [www.agc-pyrobel.com/selector](http://www.agc-pyrobel.com/selector). Montáž musí být provedena v souladu se zprávou o zkouškách požární odolnosti. Sklo Pyrobel(ite) prošlo rozsáhlou škálou testů a je schváleno pro použití podle různých standardů: EN, BS, UL, ASTM, NFPA, ...

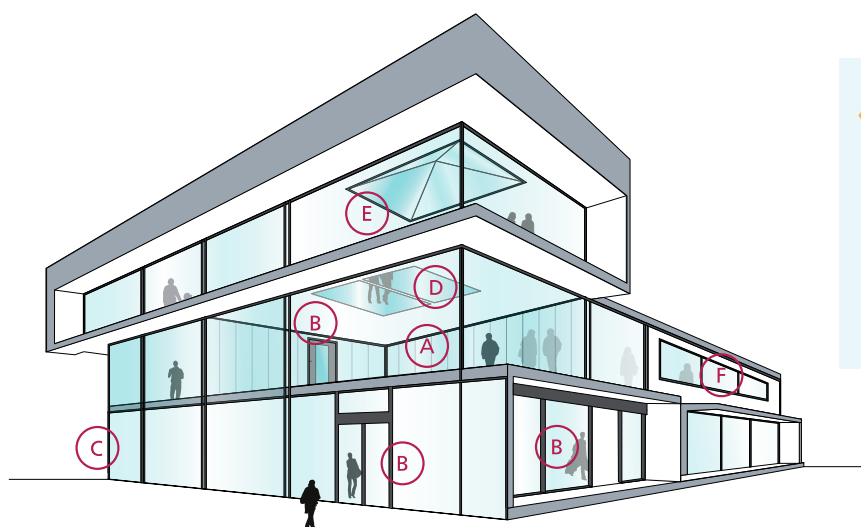
## Dostupná provedení

- SGU** Jednoduché zasklení pro interiérové použití.
- IGU** Izolační zasklení pro venkovní použití (dvojsklo nebo trojsklo).
- EG** Vnější zasklení v provedení Pyrobel EG je tvořeno jednoduchým sklem Pyrobel s 0,76 mm PVB fólií a další skleněnou tabulí, PVB plní funkci UV filtru.

- VL** Vision Line je celoskleněný bezrámový systém bez svislých profilů. Několik protipožárních tabulí skla je vzájemně spojeno 4–5 mm silikonovou spárou. Pro tuto škálu produktů jsou k dispozici samostatné technické listy.
- SPS** Speciální výrobky nebo kombinace skel jako jsou skla odolná proti střelám nebo proti vloupání.

## Aplikace

Produkty škály Pyrobel byly testovány v široké řadě hliníkových, ocelových, dřevěných a bezrámových systémů:



- A Protipožární celoskleněné příčky
- B Protipožární skleněné dveře
- C Protipožární zasklené fasády
- D Protipožární skleněné podlahy
- E Protipožární prosklené střechy
- F Protipožární okna

## Proč zvolit Pyrobel(ite)?



### NEJKRATŠÍ DODACÍ LHŮTY

Vzhledem k tomu, že sklo Pyrobel(ite) lze řezat v naší síti distributorů, můžeme vám dodat to, co potřebujete, **rychle a efektivně**.



### CERTIFIKACE CRADLE TO CRADLE

Pyrobel(ite) získal stříbrný certifikát **Cradle to Cradle Certified™ Silver**.



### POSKYTOVANÁ ŘEŠENÍ

Podporujeme své zákazníky našimi **špičkovými odbornými znalostmi**.



### ZVUKOVÁ IZOLACE

Pyrobel(ite) má vynikající **zvukové izolační vlastnosti**.



### KVALITA

Díky 40leté zkušenosti přináší Pyrobel dlouhodobě ověřenou kvalitu. Sklo Pyrobel(ite) má vynikající optické kvality, což dosvědčuje poskytování **10leté záruky**.



### MADE IN EUROPE



Informace a údaje obsažené v tomto dokumentu se mohou změnit bez předchozího upozornění. Máte další otázky? Obráťte se na tým našich prodejců! [www.agc-pyrobel.com/contact](http://www.agc-pyrobel.com/contact)



# PYROBEL 54

EI120

AGC

Protipožární sklo  
pro vaši bezpečnost



**Pyrobel 54** je vrstvené sklo složené z tabulí skla a jedné nebo více čirých protipožárních nabobtnávajících mezivrstev. V případě požáru se výplň přemění na pevnou opakní požární zábranu, která zabrání průniku plamenů, omezí přenos tepla zasklením a výrazně omezí teploty na chráněné straně skla Pyrobel. Sklo má obousměrnou požární odolnost podle normy EN 13501-2.



## Technické údaje

Specifikace / charakteristiky	Pyrobel 54	Pyrobel 54 EG	Pyrobel 54 IGU
Typ zasklení	Jednoduché sklo	Jednoduché sklo	Dvojsklo nebo trojsklo
Zasklení	Vnitřní	Vnitřní, s UV filtrem na jedné straně	Vnější s UV filtrem
Tloušťka skla	54 mm	57,8 mm	Další informace naleznete v sekci Konfigurator skla:  <a href="http://www.agc-yourglass.com/configurator">www.agc-yourglass.com/configurator</a>
Tolerance tloušťky	± 3 mm	± 3 mm	
Rozměrové tolerance	± 2 mm	± 2 mm	
Hmotnost	ca 124 kg/m <sup>2</sup>	ca 132 kg/m <sup>2</sup>	
Minimální rozměry	Neudány	Neudány	
Světelná prostupnost / Světelná reflexe (%)	75 / 7	74 / 7	
CV* Světelná prostupnost / Světelná reflexe (%)	83 / 7	83 / 7	
Hodnota U (EN 673)	4,4 W/(m <sup>2</sup> .K)	4,4 W/(m <sup>2</sup> .K)	
Odolnost proti nárazu (EN 12600)	1B1	1B1	
Odolnost proti vloupání (EN 356)**	P2A	P2A	
Akustická izolace (EN 12758) Rw (C; Ctr)	49 (-1; -4) dB	49 (0; -3) dB	
Expoziční teploty		-40 °C / +50 °C	

\* Clearvision (CV) - volitelně, extra čiré sklo AGC s nízkým obsahem železa.

\*\* Odolnost proti vloupání lze zvýšit z P2A na P8B vrstvením nebo začleněním skel Stratobel nebo Stratobel Security.

## Protipožární certifikáty

Protipožární certifikáty výrobku si můžete ověřit pomocí nástroje Product selector na [www.agc-pyrobel.com/selector](http://www.agc-pyrobel.com/selector). Montáž musí být provedena v souladu se zprávou o zkouškách požární odolnosti. Sklo Pyrobel(ite) prošlo rozsáhlou škálou testů a je schváleno pro použití podle různých standardů: EN, BS, UL, ASTM, NFPA, ...

 **PYROBEL**

Your Dreams, Our Challenge

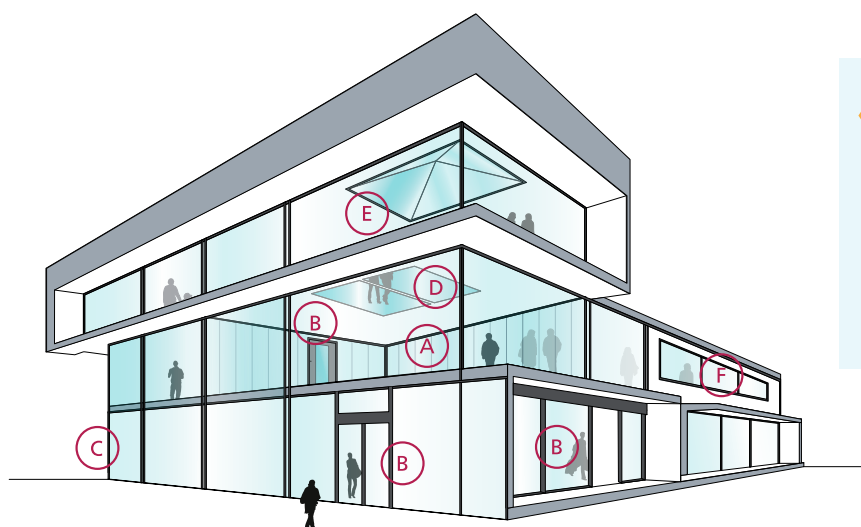
## Dostupná provedení

- SGU** Jednoduché zasklení pro interiérové použití.
- IGU** Izolační zasklení pro venkovní použití (dvojsklo nebo trojsklo).
- EG** Vnější zasklení v provedení Pyrobel EG je tvořeno jednoduchým sklem Pyrobel s 0,76 mm PVB fólií a další skleněnou tabulí, PVB plní funkci UV filtru.

- VL** Vision Line je celoskleněný bezrámový systém bez svislých profilů. Několik protipožárních tabulí skla je vzájemně spojeno 4–5 mm silikonovou spárou. Pro tuto škálu produktů jsou k dispozici samostatné technické listy.
- SPS** Speciální výrobky nebo kombinace skel jako jsou skla odolná proti střelám nebo proti vloupání.

## Aplikace

Produkty škály Pyrobel byly testovány v široké řadě hliníkových, ocelových, dřevěných a bezrámových systémů:



- A Protipožární celoskleněné příčky
- B Protipožární skleněné dveře
- C Protipožární zasklené fasády
- D Protipožární skleněné podlahy
- E Protipožární prosklené střechy
- F Protipožární okna

## Proč zvolit Pyrobel(ite)?



### NEJKRATŠÍ DODACÍ LHŮTY

Vzhledem k tomu, že sklo Pyrobel(ite) lze řezat v naší síti distributorů, můžeme vám dodat to, co potřebujete, **rychle a efektivně**.



### CERTIFIKACE CRADLE TO CRADLE

Pyrobel(ite) získal stříbrný certifikát **Cradle to Cradle Certified™ Silver**.



### POSKYTOVANÁ ŘEŠENÍ

Podporujeme své zákazníky našimi **špičkovými odbornými znalostmi**.



### ZVUKOVÁ IZOLACE

Pyrobel(ite) má vynikající **zvukové izolační vlastnosti**.



### KVALITA

Díky 40leté zkušenosti přináší Pyrobel dlouhodobě ověřenou kvalitu. Sklo Pyrobel(ite) má vynikající optické kvality, což dosvědčuje poskytování **10leté záruky**.



### MADE IN EUROPE



Informace a údaje obsažené v tomto dokumentu se mohou změnit bez předchozího upozornění. Máte další otázky? Obráťte se na tým našich prodejců! [www.agc-pyrobel.com/contact](http://www.agc-pyrobel.com/contact)





# PYROBEL 81

EI 180

AGC

Protipožární sklo  
pro vaši bezpečnost

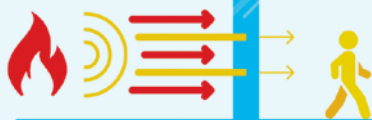


**Pyrobel 81** je vrstvené sklo složené z tabulí skla a jedné nebo více čirých protipožárních nabobtnávajících mezivrstev. V případě požáru se výplň přemění na pevnou opakní požární zábranu, která zabrání průniku plamenů, omezí přenos tepla zasklením a výrazně omezí teploty na chráněné straně skla Pyrobel. Sklo má obousměrnou požární odolnost podle normy EN 13501-2.



#### E - Celistvost

Nepropustí plameny, dým, ani plyny.  
Neomezí přístup tepla.



#### EW - Celistvost a omezení tepelného toku

Nepropustí plameny, dým, ani plyny.  
Prostup tepelného toku omezen  
na 15 kW/m<sup>2</sup>.



#### EI - Celistvost a izolace

Nepropustí plameny, dým, ani plyny.  
Zamezí prostupu tepla.

## Technické údaje

Specifikace / charakteristiky	Pyrobel 81	Pyrobel 81 EG
Typ zasklení	Jednoduché sklo	Jednoduché sklo
Zasklení	Vnitřní	Vnitřní, s UV filtrem na jedné straně
Tloušťka skla	81 mm	85 mm
Tolerance tloušťky	± 3 mm	± 3 mm
Rozměrové tolerance	± 2 mm	± 2 mm
Hmotnost	ca 187 kg/m <sup>2</sup>	ca 195 kg/m <sup>2</sup>
Minimální rozměry	Neudány	Neudány
Světelná prostupnost / Světelná reflexe (%)	68 / 6	68 / 6
Hodnota U (EN 673)	4,0 (W/m <sup>2</sup> .K)	3,9 (W/m <sup>2</sup> .K)
Odolnost proti nárazu (EN 12600)	1B1	1B1
Akustická izolace (EN 12758) Rw (C; Ctr)	NPD*	NPD*
Expoziční teploty	-40 °C / +50 °C	

\* Vlastnosti nejsou uvedeny, viz Konfigurator skla.

## Protipožární certifikáty

Protipožární certifikáty výrobku si můžete ověřit pomocí nástroje Product selector na [www.agc-pyrobel.com/selector](http://www.agc-pyrobel.com/selector). Montáž musí být provedena v souladu se zprávou o zkouškách požární odolnosti. Sklo Pyrobel(ite) prošlo rozsáhlou škálou testů a je schváleno pro použití podle různých standardů: EN, BS, UL, ASTM, NFPA, ...

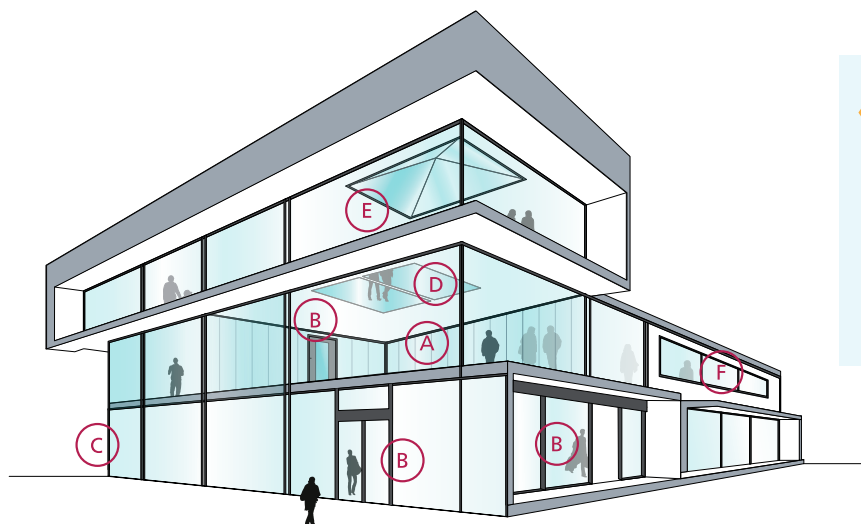
## Dostupná provedení

- SGU** Jednoduché zasklení pro interiérové použití.
- IGU** Izolační zasklení pro venkovní použití (dvojsklo nebo trojsklo).
- EG** Vnější zasklení v provedení Pyrobel EG je tvořeno jednoduchým sklem Pyrobel s 0,76 mm PVB fólií a další skleněnou tabulí, PVB plní funkci UV filtru.

- VL** Vision Line je celoskleněný bezrámový systém bez svislých profilů. Několik protipožárních tabulí skla je vzájemně spojeno 4–5 mm silikonovou spárou. Pro tuto škálu produktů jsou k dispozici samostatné technické listy.
- SPS** Speciální výrobky nebo kombinace skel jako jsou skla odolná proti střelám nebo proti vloupání.

## Aplikace

Produkty škály Pyrobel byly testovány v široké řadě hliníkových, ocelových, dřevěných a bezrámových systémů:



- A Protipožární celoskleněné příčky
- B Protipožární skleněné dveře
- C Protipožární zasklené fasády
- D Protipožární skleněné podlahy
- E Protipožární prosklené střechy
- F Protipožární okna

## Proč zvolit Pyrobel(ite)?



### NEJKRATŠÍ DODACÍ LHŮTY

Vzhledem k tomu, že sklo Pyrobel(ite) lze řezat v naší síti distributorů, můžeme vám dodat to, co potřebujete, **rychle a efektivně**.



### CERTIFIKACE CRADLE TO CRADLE

Pyrobel(ite) získal stříbrný certifikát **Cradle to Cradle Certified™ Silver**.



### POSKYTOVANÁ ŘEŠENÍ

Podporujeme své zákazníky našimi **špičkovými odbornými znalostmi**.



### ZVUKOVÁ IZOLACE

Pyrobel(ite) má vynikající **zvukové izolační vlastnosti**.



### KVALITA

Díky 40leté zkušenosti přináší Pyrobel dlouhodobě ověřenou kvalitu. Sklo Pyrobel(ite) má vynikající optické kvality, což dosvědčuje poskytování **10leté záruky**.



### MADE IN EUROPE



Informace a údaje obsažené v tomto dokumentu se mohou změnit bez předchozího upozornění. Máte další otázky? Obráťte se na tým našich prodejců! [www.agc-pyrobel.com/contact](http://www.agc-pyrobel.com/contact)

